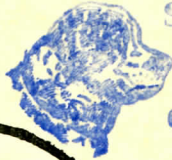
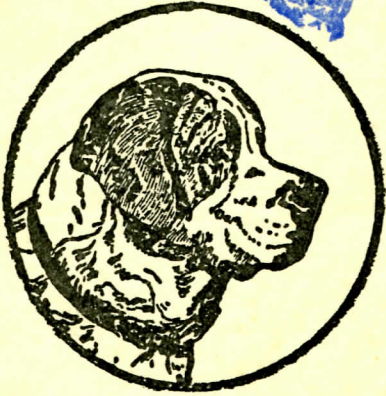


1963



St. Bernhards - Zwiinger
„vom St. Klara Kloster“
OTTO JAKOB
6720 Speyer - Tel. 2096



ST. BERNHARDSKLUB E.V.

VON 1892

SITZ IN MÜNCHEN

ZUCHTBUCH BAND XLIII

• NUMMER 24691 - 25200

St. Bernhards-Klub
INV. NR. D-2B-43

BERNHARDINER-ZUCHTBUCH

Bearbeitet und herausgegeben im Auftrage des

ST. BERNHARDSKLUB e.V.

Sitz in München

vom Zuchtbuchführer

Georg Kasten, Hamburg-Nienstedten, Hemmingstedter Weg 164

Band XLIII - Nummer 24691 - 25200

HAMBURG 1963



Dtsch. Champ. Adda v. d. Lippingau,
 gew. 26. 3. 1959 — 22984
 Vater: Sando v. Bismarckturm 22395
 Mutter: Blanka v. d. Grünholzer Eiche 21813
 Züchter: Uwe Kröger, Osterholm/Sterup
 Besitzer: Gustav Stahmer, Todendorf, Krs. Stormarn

ZUM GELEIT

Nachdem das Jahr 1963 zu Ende ist, möchte ich Ihnen den neuen Band XLIII des Bernhardiner-Zuchtbuches übergeben. Er soll den Züchtern und Liebhabern unserer Rasse einen Überblick über die Zucht geben, und darüber hinaus ist er als Nachschlagewerk für die weitere Zucht und Erhaltung und Verbesserung der Rasse unentbehrlich. Die in ihm veröffentlichten Bilder sollen den derzeitigen Stand der Zucht wiedergeben und sollen den Züchtern in späteren Jahren die Möglichkeit zum Vergleich bieten. Zum größten Teil handelt es sich hier um die Spitzentiere der Bundessieger-Ausstellung Hannover 1963, die sämtlich mit „Vorzüglich“ bewertet wurden. Die Hündin „Dt. Champion Adda v. d. Lippingau“, die dort nicht gezeigt wurde, halte ich heute unter den Lebenden für die beste Hündin Deutschlands. Sie hat den vollendeten edlen Typ und ein fehlerfreies Gebäude.

Der Band XLIII enthält die Eintragungen des Jahres 1963 aus insgesamt 115 Würfen mit 507 Hunden und 9 Einzeleintragungen. 45 Zwingernamen wurden neu eingetragen und geschützt.

Die Statistik der Würfe zeigt folgendes Bild:

	Rüden	Hündinnen
Geboren	443	448
Totgeboren	86	52
Getötet	79	111
Im Wurf belassen	278	285
Bis zur Eintragung eingegangen	33	23
Insgesamt eingetragen	245	262
Langhaarige	205	212
Stockhaarige	40	50
Mantelhunde		224
Zerr. Mantelhunde		236
Plattenhunde		47
Hunde mit unegaler Maske		10

Hieraus können wir ersehen, daß, obwohl vier Würfe mehr eingetragen wurden, die Zahl der am Leben verbliebenen Welpen um rund 35 gegenüber dem Vorjahr zurückgegangen ist. Bedenklich stimmt, daß erstmals seit vielen Jahren weniger Rüden als Hündinnen, die sonst ca. $\frac{1}{5}$ in der Zahl geringer waren, eingetragen wurden. Tötet mehr Hündinnen! Tötet die Schwachen und diejenigen mit dunkler Maske und schmalen Stirnband. Die Statistik beweist, daß die Hunde immer dunkler werden. Mindestens die Hälfte aller Tiere waren früher Plattenhunde, heute machen sie nur noch einen Bruchteil aus, statt dessen reicht die Zahl der Mäntel schon an die Zahl der zerr. Mäntel heran. Dagegen wäre auch nicht viel zu sagen, wenn die Hunde vier weiße Beine, einen breiten Halskragen und einen $\frac{3}{4}$ weißen Schwanz hätten. Wieviele Hunde sind heute schon zu sehen, die eben noch weiße Pfoten, kleinen Genickfleck und weiße Schwanzspitze haben, also gerade noch den Rassekennzeichen entsprechen. Unterlaßt die übertriebene Inzucht, sie führt am Ende zur Unfruchtbarkeit unserer Bernhardiner. Hier ist die Inzestzucht die Wurzel allen Übels. Heute bleiben von 100 gedeckten Hündinnen 65 % ohne Nachwuchs. Jedem vernünftig denkenden Züchter müßte dies eine Mahnung sein.

Den Züchtern und Liebhabern unserer edlen Bernhardiner sei an dieser Stelle gedankt für ihre Liebe und Aufopferung unseren treuen Hunden gegenüber. Nur so kann die Rasse Bestand haben und unserer Nachwelt erhalten werden. Bei den Züchtern bedanke ich mich für ihre oft mühevollen Arbeit. Für den sehr interessanten Artikel von Herrn D. Düllberg, der zur Ausgestaltung dieses Zuchtbuches beitragen soll, bedanke ich mich an dieser Stelle auf das herzlichste.

Hoffen wir nun, daß dieses Zuchtbuch die gleiche Aufnahme findet, wie die 42 Bände, die vorher erschienen sind.

Hamburg, im Februar 1964

Georg Kasten
Zuchtbuchführer

Die Entwicklung der Welpen in ihrem physischen und seelischen Verhalten und ihre Beeinflussung durch den Menschen

Für die Aufzucht und Pflege eines Hundes ist die Kenntnis seiner Entwicklung in den ersten Wochen und Monaten von entscheidender Bedeutung. Was wir in den ersten Monaten versäumen, können wir in der späteren Zeit kaum aufholen. Wenn es unser Anliegen ist, gute Rassetiere zu züchten, so dürfen wir den Hund in seiner Jugendzeit nicht vernachlässigen; vielmehr müssen wir uns mit den verschiedenen Perioden seiner Entwicklung beschäftigen und dementsprechend unsere Aufzucht und Pflege einrichten.

Wenn wir das Wesen und die Veranlagung unserer Hunde beurteilen und kennenlernen wollen, dann müssen wir die verschiedenartigen Einflüsse beachten, die auf den Welpen in den Phasen seiner Entwicklung einwirken. In der Entwicklung unserer Hunde können wir nämlich bestimmte, sich voneinander unterscheidende Perioden feststellen. Jeder Periode sind besondere Kennzeichen zu eigen. Es sind dies die verschiedenen Verhaltensformen des Hundes zu seiner Umwelt. Entsprechend seinem physischen und seelischen Entwicklungsstand zeigt der Hund ein für die jeweilige Entwicklungsphase typisches Reagieren und Verhalten. Nach diesen typischen Verhaltensformen können wir die Entwicklung des Welpen in drei Perioden einteilen.

Die erste Periode, die die erste und zweite Lebenswoche umfaßt, ist gekennzeichnet durch die Stillung organischer Bedürfnisse. Wer seine Welpen gut beobachtet, wird feststellen, daß sie in den ersten beiden Lebenswochen ausgiebig beschäftigt sind mit Säugen und Schlafen. Was ihnen dazu verhilft, dem wenden sie sich zu; für andere Tätigkeiten haben sie noch keine „Antenne“. Ihre Bedürfnisse richten sich also allein auf die Stillung von Hunger und Durst, auf das Suchen von Wärme und Schlafmöglichkeit. Der Stillung dieser Bedürfnisse dient alles Verhalten der Welpen. Auch der Geruch-, Temperatur- und Tastsinn, die schon zu dieser Zeit funktionieren, sind diesem Streben untergeordnet. Für die Orientierung bei der Bedürfnisbefriedigung dienen den Welpen bestimmte Signale, die auf die Sinne als Reize einwirken. So ist der Geruch des Muttertieres, insbesondere des Gesäuges, und das Tasten der Zitzen ein Signal für die Möglichkeit der Nahrungsaufnahme. Diesem Geruch und dieser Tastempfindung streben sie zu, von anderen Eindringlingen wenden sie sich ab. Kriechen die Welpen winselnd umher, so ist das ein Zeichen für Hunger oder Wärmebedürfnis. Haben sie den Hunger gestillt und eine Wärmequelle gefunden, so beruhigen sie sich wieder und schlafen schnell ein. Bezeichnend für diese Phase ist das Anschmiegen an den Artgenossen. Immer finden wir die Welpen in einem Knäuel zusammen liegend, nicht weil sie wissen, daß sie zusammengehören, sondern weil sie Wärme suchen.

Auch die Fortbewegung der Welpen ist in diesem Stadium noch sehr primitiv. Ein großer Aktionsradius steht ihnen noch nicht zur Verfügung. Kriechend und mit dem Kopf hin und her pendelnd bewegen sie sich fort. Nur das Säugen und Stoßen nach dem Gesäuge, also Bewegungen, die der Nahrungsaufnahme dienen, sind gut ausgebildet.

Auch die lautlichen Äußerungen der Welpen sind ein Zeichen für ihre physische Bedürftigkeit. Fehlen ihnen irgendwelche Faktoren, die ihre Befriedigung bedingen, beginnen sie zu winseln. So unterscheiden wir das Schmerzschrei und den Notschrei, wenn ihnen längere Zeit Wärme und Nahrung

vorenthalten werden. Während dieser Zeit muß es unsere Sorge sein, daß die Welpen ein warmes Nest haben, vor Zugluft und Nässe geschützt sind und sie alle regelmäßig von der Mutter genährt werden.

In der zweiten Periode (dritte und vierte Lebenswoche) geht es nicht mehr bloß um die Befriedigung primitiver Bedürfnisse, sondern das Verhalten der Welpen wird lebendiger und aktiver. Denn jetzt treten die Sinne des Sehens und Hörens in Tätigkeit, wodurch eine starke Bezugnahme der Welpen zu ihrer Umwelt bedingt ist. Ihr Aktionsradius wird größer. Ihr Streben ist nun nicht mehr allein auf Nahrungsaufnahme und Ruhe gerichtet, sondern sie zeigen jetzt auch Spiellust und erhöhte Reizaufnahmefähigkeit. Es kommt während dieser Phase schon zu kurz aufflackernden Kampfspielen, bei denen sie sich gern in den Schwanz, hinter die Ohren und in die Schnauze beißen. Indem sie den Vorderkörper senken, fordern sie sich gegenseitig zum Spiel auf. Dies ist das Zeichen, daß sie zum Spielen bereit sind. Dieses Zum-Spiel-Auffordern halten sie auch als erwachsene Hunde bei, ein Zeichen von Temperament, Gesundheit und guter Gestimmtheit. Ein kranker oder verweichtlicher und verwöhnter Hund ist meist zu bequem dazu.

Sie verlassen jetzt auch ihr Wurflager und beginnen seine nähere Umgebung zu untersuchen. Dabei hilft ihnen eine bessere Gehfähigkeit. Diese ist aber noch nicht voll entwickelt, sondern noch unsicher und tolpatschig; denn da die Welpen noch nicht die größeren Unebenheiten des Bodens wahrnehmen können, stolpern und fallen sie noch oft, was bei dem Beschauer Heiterkeit hervorruft. Sie machen eben noch einen tolpatschigen Eindruck, und deshalb sind sie uns auch so lieb. Ihr Sehvermögen ist noch diffus und nur auf solche Erscheinungen gerichtet, die eine gewisse Größe haben und in ihrer unmittelbarer Nähe sich befinden.

Mit der dritten Periode (fünfte bis siebente Lebenswoche) kommt es zu einer noch intensiveren Anteilnahme der Welpen an ihrer Umwelt. Ihre Reizbarkeit wird größer, d. h. die Erscheinungen, die auf sie einwirken, rufen ein lebhafteres und oft recht unterschiedliches Reagieren bei ihnen hervor. Während sie das eine Mal bei besonderen Erscheinungen, wie die eines rollenden Balles oder eines vorbeieilenden Menschen, davonlaufen und den Schwanz einziehen, können sie das andere Mal bei denselben Erscheinungen ein ärgerliches Knurren oder ein lebhaftes Bellen anheben.

In dieser Phase sind die Sinnesorgane schon voll ausgebildet. Die Welpen können jetzt feinere Unterschiede ihrer Umgebung feststellen. Ebenso nehmen sie die Unebenheiten des Bodens besser wahr. Das hat eine bessere Fortbewegungsmöglichkeit zur Folge. Sie stolpern nun nicht mehr über jedes Hindernis, sondern beriechen es zunächst und überspringen oder umgehen es dann. Sie lernen zu laufen, traben, galoppieren und zu springen. Mit der vervollkommeneren Fortbewegungsweise erwacht in den Welpen ein Unternehmungungs- und Entdeckungsdrang. Als Bewegungsfeld genügt ihnen nun nicht mehr der Zwinger, sondern sie wollen auch dessen nähere Umgebung kennenlernen. In ihr finden sie genug Möglichkeiten, um ihrer vermehrten Spiellust nachzugehen und sich auszutoben. Laub, Papier, Zweige und Äste werden Objekte ihres Spieltriebes. Aber vor allem treiben die Welpen miteinander ihr Spiel. Sie lauern sich gegenseitig auf, um dann plötzlich aufeinander loszustürmen, einander zu verfolgen und zu jagen. Sie tragen leichte Kämpfe aus, die durch Knurren, Zubeißen und Überwältigungsversuchen gekennzeichnet sind. Oft finden auch solche Kämpfe um den Futternapf statt. Durch ein drohendes Knurren versucht der eine den anderen zu vertreiben. Wenn das nichts nutzt, helfen sie mit Beißen nach. Bekommen die Hunde Fleischstücke, so ziehen sie sich damit in eine Ecke zurück und verteidigen sie heftig gegen jeden, der zu nahe kommt.

Wie alle echten Welpen zeigen auch unsere Bernhardiner eine rege Spiellust. Interessant ist, daß auch die Hundemutter dabei gern mitmacht. Dies konnte ich häufig bei unserer Cara beobachten. Oft legte sie sich auf den Rücken und ließ die Kleinen herankommen, um dann deren Kopf in ihre Schnauze zu nehmen, sie in die Beine zu beißen oder sie zwischen ihren Vorderläufen festzuhalten. Hatten sie hieran kein Gefallen mehr, sprang sie auf und raste in schnellem Lauf auf die Kleinen zu, um dann kurz vor ihnen auszuweichen oder ihnen einen leichten Schups mit der Nase zu geben. Um die Spiellaune der Welpen zu wecken und zu erhalten, ist es nicht verkehrt, ihnen ein Spielzeug zu geben, etwa einen Gummi- oder Holzball oder einen Knochen, niemals aber Steine, da diese dem Gebiß schaden.

Mit der achten Woche, dem Beginn des Junghundealters, werden die Kämpfe der Hunde heftiger. Denn jetzt geht es um die Feststellung der Rangordnung. Es kommt zu Rankämpfen, in denen die Rangstellung ausgemacht wird. Diese Kämpfe gestalten sich nach einem genauen „Reglement“. Wollen zwei Hunde miteinander ihre Kräfte messen, stolzieren sie mit steifen Beinen aufeinander zu. Sie wollen sich gegenseitig „imponieren“. Nach diesem „Einleitungszereemoniell“ eröffnen sie die Drohhaltung. Sie beginnen zu knurren und die Zähne zu fletschen, womit sie ihre Bereitschaft zum Kampf zeigen. Wird ein Gegner durch diese Drohhaltung eingeschüchtert, kommt es erst gar nicht zu der Auseinandersetzung, sondern er zieht sich zurück. Fühlen sich aber die Gegner einander gewachsen, so stürzt einer plötzlich vor, und es beginnt ein heftiger Kampf. Jeder versucht mit allen Kräften, den anderen in die Schulter, den Nacken oder in die Vorderläufe zu beißen, um ihn zu überwältigen, aber so plötzlich wie der Kampf begonnen, so plötzlich endet er auch wieder. Das Zeichen dazu gibt der unterlegene Hund; denn dieser erstarrt auf einmal in der Haltung, in der er sich gerade befindet, und gibt damit seine Unterlegenheit kund. Der Sieger hört auf mit dem Beißen, erstarrt ebenfalls und trotzt nach einigen Sekunden davon. Wie schon erwähnt, ereignen sich solche Kämpfe oft um den Futternapf. Da die Hunde ihre Rangstellung respektieren, kann der Verlierer leicht bei der Fütterung zu kurz kommen, da er seinem Bezwinger den Napf überläßt, wenn dieser Wert darauf legt.

Bei diesen Kämpfen geht es aber nicht auf Leben und Tod. Es geschieht ganz selten, daß ein schwächerer Hund bei einer Auseinandersetzung totgebissen wird. In diesen Raufereien sollen nur die Kräfte erprobt und die Rangordnung festgelegt werden.

Mit dem Junghundalter gewinnt der Hund an Selbständigkeit. Die engen Bindungen an die Mutter werden lockerer. Die jungen Hunde durchstreifen jetzt allein oder gruppenweise größere Gebiete und halten sich nicht mehr nur in der näheren Umgebung des Zwingers auf. Ebenso kommt es zu einem konstanteren Verhalten der Hunde. Sie verweilen nun schon längere Zeit bei einer bestimmten Tätigkeit und wechseln nicht mehr so häufig in den verschiedenen Betätigungsarten. Ihr Verhalten verliert an Sprunghaftigkeit und Oberflächlichkeit. Dies ist auch die Zeit, in der sie ihre verschiedensten Erfahrungen sammeln. Dabei sollte sie der Mensch in verständnisvoller Weise unterstützen und sie mit möglichst vielem in Berührung bringen, das ihre Erfahrung bereichert. Schon allein der Umgang mit Menschen wirkt bildend auf den Hund und fördert seine Intelligenz. Man merkt es einem Hund an, ob man sich viel mit ihm beschäftigt hat oder nicht. Denn je weniger Ereignisse auf den Hund zukommen, desto ärmer bleibt er auch in seinem Hundedasein. Ein Hund, der nur im Zwinger oder an der Kette gehalten wird, zeigt bedeutend weniger Einfallsreichtum und Wendigkeit als der mit seiner Umwelt vertraut gemachte. Deshalb sollte man auch früh genug seinen Hund

mit dem reichhaltigen Geschehen im täglichen Leben bekannt machen, wie etwa dem Verkehr in der Stadt, dem Lärm der Wagen und Autos, mit allem, was sich bewegt oder sonstwie für den Hund von außergewöhnlicher Erscheinung ist. Ein solcher Hund wird keine Angst zeigen und Hals über Kopf davonrasen, wenn ihm mal ein ratterndes Fuhrwerk begegnet. Ein scheuer Hund kann sich und die Menschen leicht in Gefahr bringen.

Werden die Anlagen der Hunde frühzeitig geweckt, so werden sie geistig rege; andernfalls bleiben sie dumm und stupide und bereiten dem Besitzer wenig Freude und Ehre. Ein junger Hund will Bewegung haben und beschäftigt werden, was auch seinem Wachstum und seiner ganzen Entwicklung zugute kommt. Wir wollen zwar keinen Draufgänger, keinen Raufer, aber auch keinen bequemen Hund, was bei der Größe und Schwere unserer Bernhardiner leicht der Fall sein kann. Viel Bewegung zur richtigen Zeit kann nie schaden. Häufige Spaziergänge tun dem Hund wie dem Menschen gut; seine Sinne werden geschult, seine Erfahrungen durch die vielen Beobachtungen reicher und seine anfängliche Scheu wird der Selbstsicherheit und Gleichmütigkeit weichen. Nur solche Bernhardiner gelangen zu der „abgeklärten Weisheit“, die für sie so typisch ist.

Da der Hund in seiner Jugend noch leicht lenkbar und beeinflussbar ist, soll man in dieser Phase der Selbständigkeitswerdung mit der Erziehung beginnen. Gerade in dieser Zeit können wir erfolgreich auf den Hund einwirken, seine Anlagen und Neigungen lenken und fördern. Wer meint, der junge Hund müsse möglichst lange in völliger Ungebundenheit belassen werden, der wird noch viel Ärger mit seinem Hund haben. Denn dann gewöhnt er sich Untugenden an, wie Hühner oder Katzen jagen, die ihm später schwer auszutreiben sind. Wenn der Hund jetzt noch tun darf, was er später einmal unterlassen soll, dann ist es schwer, ihn umzuerziehen. Bei der Erziehung des Hundes soll man aber bestrebt sein, auf seine Eigenschaften und sein Wesen einzugehen. Man kann nicht jeden Hund nach dem gleichen Schema erziehen. Es bedarf viel Einfühlungsvermögens, um zu erkennen, welche Methode die richtige ist. Einen harten Hund wird man anders anfassen als einen weichen. Aber stets soll der Hund in uns einen Freund erblicken und niemals einen Tyrannen. Strafe muß zwar sein, aber es gibt auch noch andere Erziehungsmaßnahmen als nur Prügel. Ein unverdorbener Hund wird auf Worte ebenso oder noch besser reagieren als auf Schläge. Sie machen ihn nur scheu und bockig. Nur in äußersten Notfällen soll man zur Rute greifen, niemals aber mit der Hand schlagen, da der Hund sonst hand-scheu wird.

Erziehung heißt aber nicht Abrichtung und Dressur. Unser Bernhardiner ist kein Hund für die Abrichtung. Bei seinen ungeheuren Kräften kann er leicht übers Ziel schießen und für die Menschen zur ständigen Gefahr werden. Er soll ein Freund der Menschen sein und kein Beißer. Wenn es sein muß, wird er in der Gefahr seinem Herrn schon zur Hilfe kommen. Uns genügt ein wohlzogener, gehorsamer Hund, und das kann man auch ohne Abrichtung erreichen.

Haben wir unseren Hund seiner Natur entsprechend erzogen und ihm Liebe, Geduld und Verständnis entgegengebracht, dann besteht keine Gefahr, daß er verwildert und feige wird, vielmehr wird er mit seiner natürlichen Intelligenz und Lebensfreude den besten Eindruck hervorrufen und uns ein treu ergebener Freund sein.

D. Düllberg

Zuchtbuchordnung

1. **Der Zweck des Zuchtbuches** ist die Erfassung aller, unter der Beachtung der gültigen Zuchtbestimmungen, gezüchteten Hunde. Es bildet somit für eine Rasse die wichtigste Grundlage für die Erreichung und Beibehaltung der gesteckten Ziele (Rassekennzeichen, Wesen).

Das Zuchtbuch wird von einem Zuchtbuchführer, der auf einer Generalversammlung des Klubs gewählt wird, geführt. Der Wohnsitz des Zuchtbuchführers kann an einem beliebigen Ort der Bundesrepublik sein.

2. **Die Zuchtbuchstelle** muß für jeden Hund folgende Eintragungen machen:

Rufname und Zwingername,
Zuchtbuchnummer,
Geschlecht, Haarart, Farbe, Zeichnung,
Decktag, Wurfstag, Wurfstärke, Totgeb., getötet, eingegangen,
Abstammung (Eltern und Großeltern mit anerkannten Titeln, als solche gelten Championat, Weltsieger, Internat. Championat).

Alle Hunde, deren Abstammung von eingetragenen Eltern der gleichen Rasse zweifelsfrei nachgewiesen werden kann und die unter Beachtung der gültigen Zuchtbestimmungen gezüchtet wurden, sind eintragungsberechtigt. Importierte Rüden und Hündinnen, die in ausländischen anerkannten Zuchtbüchern eingetragen sind, müssen, wenn sie zur Zucht benutzt werden, in das Bernhardiner-Zuchtbuch eingetragen werden.

3. **Eine Wurfteintragung** darf nur bei Vorlage folgender Unterlagen erfolgen:

Wurfmeldeschein mit der Unterschrift des zuständigen Zuchtwartes,
Deckbescheinigung,
Ahnentafel der Hündin mit Körstempel
(ist der Rüde im Ausland gezogen, so auch diese Ahnentafel),
Mitgliedskarte des lfd. Jahres des Antragstellers (nur bei Mitgliedern).

Eintragungsverbot besteht in jedem Falle für:

alle Hunde ohne Abstammungsnachweis,
alle Hunde, die von nicht angehörten Rüden oder Hündinnen abstammen,
alle Hunde von Züchtern, denen das Zuchtbuch gesperrt ist.

Das Verschweigen solcher Möglichkeiten bzw. Tatsachen sowie jede wesentlich falsche Angabe in den Eintragungsanträgen gelten als schwere Zuchtverfehlung und sind mit Zuchtbuchsperrung zu ahnden.

Stellt sich erst nach der Eintragung heraus, daß aus einem der vorbezeichneten Gründe die Eintragung nicht hätte erfolgen dürfen, so ist die Eintragung unbedingt zu löschen, die Ahnentafel einzuziehen und die Schuldfrage zu klären.

4. **Eintragungsbestimmungen:**

- a) Grundsätzlich werden nur ganze Würfe eingetragen, sind mehr als 6 Welpen im Wurf belassen, so wird der ganze Wurf nicht eingetragen.
b) Züchter eines Wurfes ist der Eigentümer der Hündin am Tage des Belegens.

- c) **Als Ausnahmen sind zulässig:** Verkauf einer belegten Hündin mit Übertragung des Zuchtrechtes mit entsprechendem Kaufvertrag. Mieten einer Hündin zur Zucht mit entsprechendem Mietvertrag. Die Hündin muß vom Tage des Belegens bis zum Aussäugen im Gewahrsam des Mieters sein.

Nicht anerkannt werden Zuchtrechtübertragungen, wenn die Hündin durch Hundehandlungen gegangen ist, oder, wenn einem der Vertragspartner das Zuchtbuch gesperrt ist.

Eine Hündin darf nur einmal im Jahr werfen, sonst entgehen die Welpen der Eintragung. Als Ausnahme gilt hier, wenn eine Hündin einen schwachen Wurf hatte; als solcher gilt, wenn nicht mehr als 3 Welpen **geboren** wurden. Die aber nun folgende Hitze muß in jedem Fall ausgelassen werden.

- d) **Ungewollte Verbindungen:**

Aus ungewollten Verbindungen von zu jungen Zuchttieren (Hündin unter 20 und Rüden unter 24 Monaten sind nur zwei Welpen zu belassen und einzutragen. Das Alter ist am Decktage maßgebend.

Ausnahmen können bei vollentwickelten Tieren gemacht werden, wenn vor der Paarung beim Zuchtwart Erlaubnis eingeholt wurde. In diesem Falle können bis zu 6 Welpen eingetragen werden.

Inzestzuchtverbindungen sind nicht gestattet. (Vater und Tochter, Mutter und Sohn, Geschwister gleicher Abstammung).

Wird eine Hündin während der in Betracht kommenden Hitze von zwei eingetragenen zuchtberechtigten Rüden gedeckt, so wird der erste als Vater anerkannt.

5. **Jeder Züchter** muß vor der Eintragung des ersten Wurfs den Schutz eines Zwingersnamens beantragen, dieses erfolgt durch Einsendung von drei verschiedenen Namen an das Zuchtbuchamt.

Zwingerschutz wird nur gewährt an Züchter, die die Verpflichtung eingehen, alle von ihnen gezüchteten Hunde in das Zuchtbuch einzutragen zu lassen, keine Hunde ohne Ahnentafel des Bernhardiner-Zuchtbuches des St.-Bernhard-Klub S. i. M. abzugeben und keine uneingetragene Hündin von einem eigenen oder fremden Rüden decken zu lassen. Ein Verstoß gegen diese Verpflichtung bedingt Zuchtbuchsperrung auf Zeit.

Die Übertragung des Zwingerschutzes auf andere Personen ist nicht zulässig. Zwingersnamen können nur durch Erbfolge oder durch eine zu Lebzeiten getroffene Vereinbarung auf einen Leibeserben übergehen.

6. **Die Ahnentafel** bescheinigt die lückenlose Abstammung von eingetragenen Ahnen über vier Generationen und ist die allein gültige Urkunde über die Rassereinheit des Hundes.

Die Richtigkeit der Angaben wird durch die Unterschrift des Zuchtbuchführers und des Züchters bestätigt.

Für jeden Hund darf nur eine Ahnentafel in Verkehr gebracht werden, bei Verlust dieser wird vom Zuchtbuchführer nach eingehender Prüfung eine Zweitschrift ausgestellt, nachdem das Original für ungültig erklärt worden ist.

Grundsätzlich gehört die Ahnentafel zum Hund. Sie gehört also in die Hand des Eigentümers, Mieters oder Pfandgläubigers.

Beim Tode des Hundes verliert die Ahnentafel ihre Gültigkeit und ist an das Zuchtbuchamt einzusenden. Sie kann auf Wunsch nach der Entwertung an den Eigentümer zurückgegeben werden.

7. **Die Abgabe der Zuchtbücher** an die Mitglieder sowie Einziehung der Kosten regelt der Zuchtbuchführer mit dem Vorstand des Klubs.
8. **Mit der Übernahme des Zuchtbuchamtes** übernimmt der Zuchtbuchführer die persönliche Verpflichtung, die Bestimmung in allen Teilen auf das genaueste zu beachten. Sofern neue oder ergänzende Zuchtbestimmungen beschlossen werden, so sind sie für den Zuchtbuchführer ebenfalls verbindlich.

ZEICHENERKLÄRUNG

R. = Rüde	H. = Hündin
lgh. = langhaarig	stckh. = stockhaarig
br. = braun	rhmf. = rähmfarbig
zerr. = zerrissen	dkl. = dunkel
Zw. = Zwingernamen	Z. = Züchter
DT = Decktag	WT = Wurfstag
V. = Vater	WSt = Wurfstärke
M. = Mutter	T = totgeboren
() = Großeltern	† = getötet
[] = Urgroßeltern	Bel = im Wurf belassen
	eingeg = bis zur Eintragung eingegangen

SHSB = Schweizer Hundestammbuch

NHSB = Niederländisches Hundestammbuch

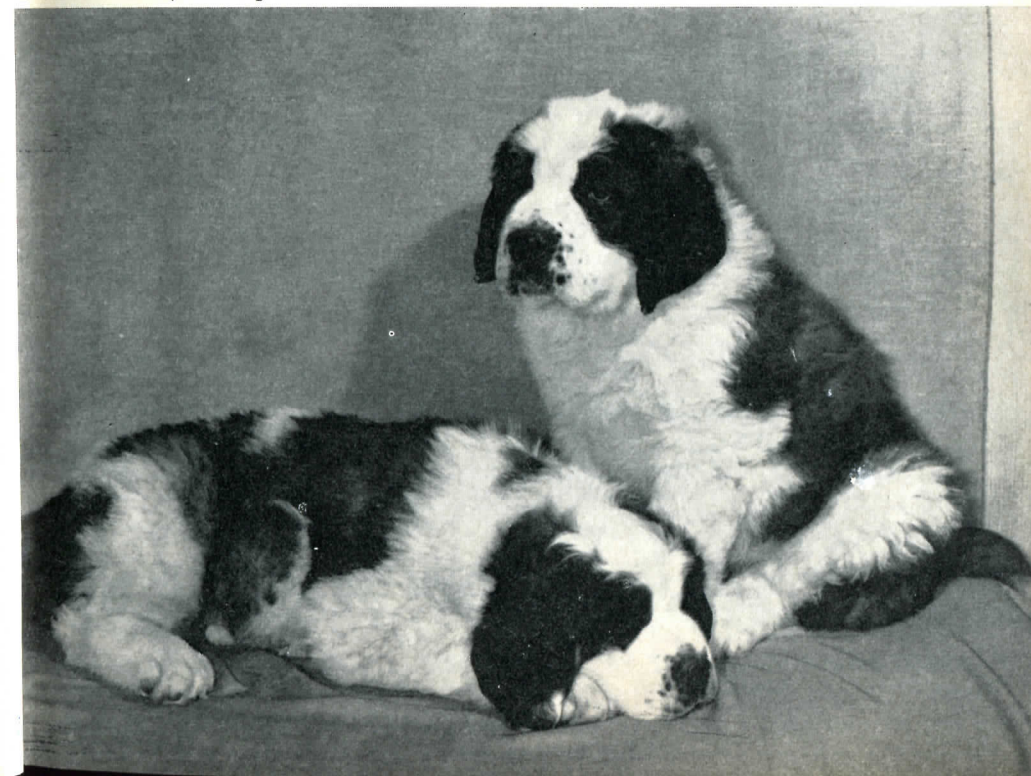
ÖHZB = Österreichisches Hundezuchtbuch

DDR = Zuchtbuch des St.-Bernhard-Klubs in der Ostzone



Ekkehard v. Izola, 24 625, 13 Mon. alt, gew. 13. 10. 1962, Vater: Kuno v. Norden, 23 277, Mutter: Kyra v. Delm, 22 907, Z. Herbert Kasten, Hamburg-Nienstedten

7 Wochen alte sehr typische Welpen aus dem **Zwinger v. Izola**, Etzel 24 627 und Ekkehard 24 625, Z. Herbert Kasten, Hamburg-Nienstedten



Ute v. Roten Kreuz, 24 442,
gew. 3. 6. 1962

V. Omar v. Säuliamt, SHSB 10 0502
M. Quasta v. Roten Kreuz, 23 643
Z. u. B. Josef Stecher, Babenhausen



Mit 6 Monaten aufgenommen.

Xando vom Delm, 24 664,
gew. 14. 10. 1962

V. Kuno v. Norden, 23 277
M. Petzi v. Delm, 23 630
Z. Marie Eggers, Buxtehude
B. Fr. Kohmann, Kleinwaabs über
Eckernförde



Billo v. Okerstrand, 24 361,
gew. 5. 5. 1962

V. Barry v. Herwalthorst, 22 696
M. Freya v. Oberharz, 22 510
Z. Walter Greve, Braunschweig
B. Friedrich Grotjahn, Sarstedt

Vroni v. Delm, 24 565,
gew. 31. 7. 1962

V. Barry v. Herwalthorst, 22 696
M. Pia v. Delm, 23 631
Z. Marie Eggers, Buxtehude
B. Dr. Esk, Fuhlendorf b. Uelzen

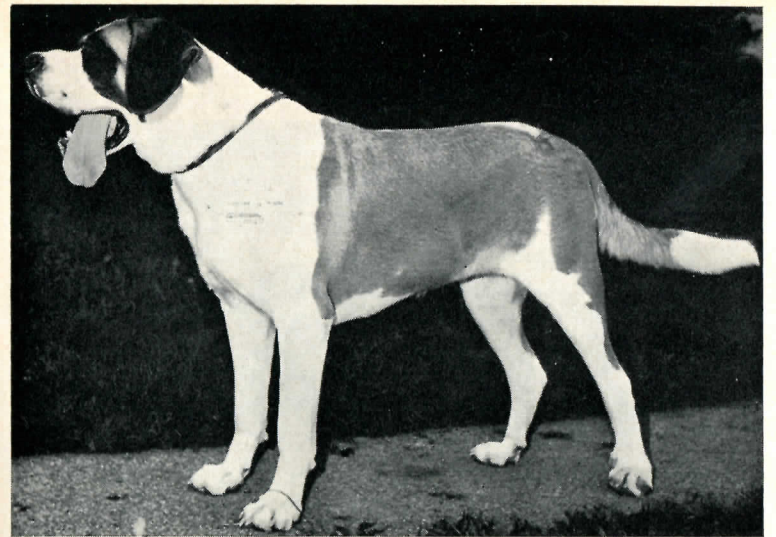


Roni vom Delm, 23 784,
gew. 5. 3. 1961

Vater: Jasko v. Norden, 21 551
Mutter: Xanda v. Säuliamt,
SHSB 81 932

Z. Marie Eggers,
Buxtehude b. Hamburg
Bes. Siegmund, Schmieder,
585 Hohenlimburg/Westf.

Xanda v. Delm, 24 669,
gew. 14. 10. 1962
V. Kuno v. Norden, 23 277
M. Petzi v. Delm, 23 630
Z. Marie Eggers, Buxtehude
B. Gudrun Streich, Marxen 55



Championne Dorli v. Chäshüttli, S. H. S. B. 109534
(Champ. Castor v. Leberberg x Britta v. Eichenmühle)
née le 27 juillet 1961 — Eleveur: H. Hug
Propriétaire: Famille **Edouard Gutknecht**, Elevage des Vernêts,
Rennex s/Genthod près Genève (Suisse)



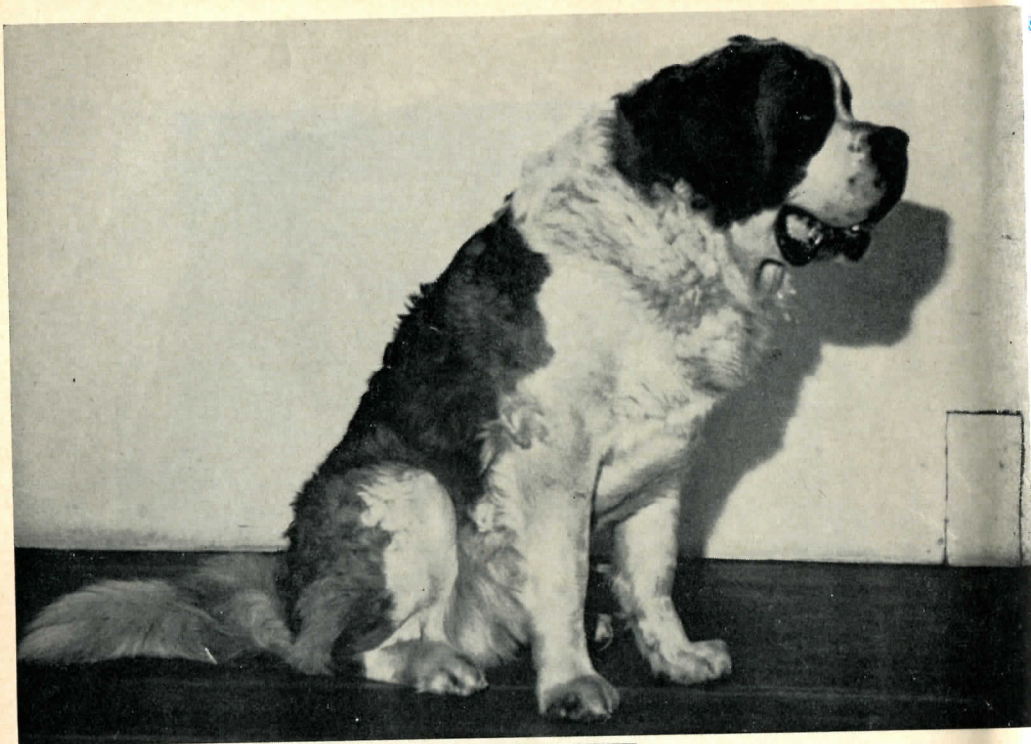
Dtsch. Champ. Dodo v. Reuterhof, 23 891, gew. 1. 11. 1960
V. Nikko v. Bärenhof, DDR 966
M. Maxi v. Bärenhof, 22 591
Z. Emma Spremberg, Berlin-47
B. Fritz Lellek, Berlin-Reinickendorf



Danton v. Reuterhof, 23890, gew. 1. 11. 1960
Vater: Nikko v. Bärenhof, DDR 966
Mutter: Maxi v. Bärenhof, 22591
Züchter: Emma Spremberg, Berlin 47
Besitzer: Günter Kranz, Berlin-Kreuzberg



Internat. Champ. Jugo v. Oltigen
SHSB 97929 — gew. 6. 4. 1960
Züchter: Fr. H. Baumgartner
Von unserem holländischen Sportsfreund Herr M. Smeulders,
Kaatsheuvel, Julianastraat 7, zur Verfügung gestellt.



Barry v. Okerstrand, 24 359,
gew. 5. 5. 1962

V. Barry v. Herwalthorst, 22 696
M. Freya v. Oberharz, 22 510
Z. u. B. Walter Greve,
Braunschweig

Ulla v. Roten Kreuz, 24 440,
gew. 3. 6. 1962

V. Omar v. Säuliamt,
SHSB 10 0502
M. Quasta v. Roten Kreuz,
23 643
Z. u. B. Josef Stecher,
Babenhausen



Drei vollkommen ausgeglichene Schwestern, die auf vielen Ausstellungen beim Zuchtgruppen-Wettstreit Sieg auf Sieg errangen, wie nie eine Bernhardiner-Gruppe je zuvor.

Ulla, 24 440, **Ute**, 24 442 und **Ulricke** 24 441 vom Roten Kreuz
V. Omar v. Säuliamt, SHSB 10 0502
M. Quasta v. Roten Kreuz, 23 643
Z. u. B. Josef Stecher, Babenhausen



Dtsch. Champ. Jörg v. Delm, 22 812, gew. 4. 9. 1958
Vater: Dtsch. Champ. Alex v. Bonner-Süden, 21 947
M. Gridli v. Delm, 21 877
Z. Marie Eggers, Buxtehude
Bes. W. Naumann, Haina/Kloster

AUSZEICHNUNGEN

KLUBSIEGERTITEL^c „DEUTSCHER CHAMPION“

1963



DODO VOM REUTERHOF 23 891

BES.: F. LELLEK, BERLIN

SCHW. SG. DORLI VOM CHÄSHÜTTLI

SHSB 109534

BES.: ED. GUTKNECHT, RENNEX-GENTOD (SCHWEIZ)

EINTRAGUNGEN

NUMMER 24691-25200

- 24 691 Cilla, H., stckh., roter Mantel, egale Maske
 24 692 Cilli, H., lgh., roter Mantel, egale Maske
 24 693 Citta, H., stckh., roter zerr. Mantel, egale Maske
 24 694 Cora, H., lgh., roter Mantel, egale Maske
 DT 8. 9. 1962 **WT 8. 11. 1962** WSt 2,4 Bel. 2,4 eingeg. 2,0
 Zw.: **vom Welsbach**. — Z.: Eduard Kämmerer, Pflaumheim.
 V.: **Brando v. Haus Rögele 22 923** (Harry v. Roten Kreuz 21 990 —
 Oktavia v. Drei Lilien 22 113)
 M.: **Alma v. Welsbach 23 091** (Barry v. d. Wilh. Mühle 21 869 —
 Xasta v. d. Dreitor-Alpspitz 22 415)

- 24 695 Falk, R., lgh., roter Mantel, egale Maske
 24 696 Faro, R., lgh., roter zerr. Mantel, egale Maske
 24 697 Favorit, R., lgh., rote Platten, egale Maske
 24 698 Flamme, H., lgh., rote Platten, egale Maske
 24 699 Flora, H., lgh., roter zerr. Mantel, egale Maske
 DT 25. 7. 1962 **WT 24. 9. 1962** WSt 3,2 Bel. 3,2
 Zw.: **vom Amerbusch**. — Z.: Heinz Wollering, Lutten
 V.: **Alf v. Hohenborn 23 069** (Claus v. d. Wilh. Mühle 22 181 —
 Cary v. Izola 22 294)
 M.: **Addi v. Amerbusch 23 635** (Dasso de la Theurre 23 634 —
 Daisy v. d. Eifelhöhen 22 192)

- 24 700 Ady, R., stckh., roter Mantel, egale Maske
 24 701 Alf, R., stckh., roter Mantel, egale Maske
 24 702 Ali, R., lgh., roter Mantel, egale Maske
 24 703 Argo, R., lgh., roter Mantel, egale Maske
 24 704 Astor, R., lgh., roter zerr. Mantel, egale Maske
 24 705 Asta, H., lgh., roter Mantel, egale Maske
 DT 1. 10. 1962 **WT 1. 12. 1962** WSt 10,1 T 2,0 + 3,0 Bel 5,1
 Zw.: **vom Derzenbrunn**. — Willi Amrhein, Arnshausen
 V.: **Brando v. Haus Rögele 22 923** (Harry v. Roten Kreuz 21 990 —
 Oktavia v. Drei Lilien 22 113)
 M.: **Alma v. Pilsterhof 23 763** (Gido v. Wattenhof 23 217 —
 Asta v. Hohen Neuffen 22 913)

- 24 706 Derwisch vom Linzenberg ÖHZB — B 1092
WT 2. 6. 1961
 Z.: Josef Moissburger, Schwarzach Vorarlberg
 V.: **Cibor v. Enziwiggerstrand SHSB 79 209** (Pluto v. Neuhabsburg
 SHSB 46 274 — Barbara v. d. Roth SHSB 50 218)
 M.: **Senta v. Linzenberg ÖHZB — B 742** (Nero v. Laudeck — B 613 —
 Carin v. Schloss Wagegg — B 728)

- 24 707 Astor, R., lgh., roter Mantel, egale Maske
 DT 26. 6. 1962 **WT 27. 8. 1962** WSt 8,7 + 5,4 Bel 4,2 eing. 3,2
 Zw.: **von der Felsenhöhe**.
 Z.: Rudolf Müllerlein, Bedenkirchen/Odenwald
 V.: **Terry v. Brentano Schloß 22 840** (Arny v. d. Wilh. Mühle 19 897 —
 Astrid v. d. Weinstadt 21 935)
 M.: **Carmen v. Baudobriga 22 887** (Barry v. Deutschen Eck 21 692 —
 Alga v. Klingelborn 22 032)

- 24 708 Alex, R., lgh., roter zerr. Mantel, egale Maske
 24 709 Alf, R., lgh., roter zerr. Mantel, egale Maske
 24 710 Arko, R., lgh., roter zerr. Mantel, egale Maske
 24 711 Astor, R., lgh., roter zerr. Mantel, egale Maske
 24 712 Alma, H., lgh., roter Mantel, egale Maske
 24 713 Anni, H., lgh., roter zerr. Mantel, egale Maske
 DT 8. 10. 1962 **WT 11. 12. 1962** WSt 4,2 Bel 4,2
 Zw.: **vom Reichberg**. — Z.: Helmut Handschuh, Hausen/Rillertal
 V.: **Ceno v. Eifelland 22 205** (Arno v. d. Burg Wiggensbach 20 073
 — Arka v. Eifelland 21 218)
 M.: **Isolde v. d. Steinlach 23 268** (Asbach vom Burgwall 22 262 —
 Gerda v. d. Steinlach 22 599)

- 24 714 Ekkehart, R., lgh., roter Mantel, egale Maske
 24 715 Emo, R., lgh., roter Mantel, egale Maske
 24 716 Eros, R., lgh., roter Mantel, egale Maske
 24 717 Elke, H., lgh., roter Mantel, egale Maske
 24 718 Eva, H., lgh., roter Mantel, egale Maske
 24 719 Eyke, H., lgh., roter zerr. Mantel, egale Maske
 DT 12. 11. 1962 **WT 13. 1. 1963** WSt 5,5 + 2,2 Bel 3,3
 Zw.: **vom Heldenhof**. — Z.: Paula Heldt, Siek Bez. Hamburg
 V.: **Michel v. Delm 23 234** (Jasko v. Norden 21 551 — Anja v. Rosen-
 hof v. d. Noris 22 138)
 M.: **Vroni v. Bismarkturm 23 871** (Banjo v. Feldschlüssel 21 963
 — Anita v. Rauberhof 21 820)

- 24 720 Götz, R., stckh., roter zerr. Mantel, egale Maske
 24 721 Graf, R., stckh., roter zerr. Mantel, egale Maske
 24 722 Gregor, R., lgh., roter zerr. Mantel, egale Maske
 24 723 Greif, R., lgh., brauner zerr. Mantel, egale Maske
 24 724 Goldi, R., stckh., brauner zerr. Mantel, egale Maske
 24 725 Gusti, H., stckh., brauner zerr. Mantel, egale Maske
 DT 14. 10. 1962 **WT 13. 12. 1962** WSt 6,1 + 1,0 Bel 5,1
 Zw.: **vom Leopoldsthal**. — Z.: Hans-Martin Luther, Schiffweiler/Saar
 V.: **Banjo v. St. Klarakloster 23 431** (Banjo v. Feldschlüssel 21 963 —
 Beate v. Feldschlüssel 21 964)
 M.: **Gusti v. Breitenberg 23 304** (Hasso v. d. Falkenhöhe 22 592 —
 Gisa v. Haus Fontenay 22 427)

- 24726 Cäsar, R., lgh., roter Mantel, egale Maske
 24727 Ceno, R., lgh., roter Mantel, egale Maske
 24728 Cuno, R., lgh., roter zerr. Mantel, egale Maske
 24729 Centa, H., lgh., roter Mantel, egale Maske
 24730 Christl, H., lgh., roter Mantel, egale Maske
 DT 19. 10. 1962 **WT 19. 12. 1962** WSt 6,8 T 2,2 + 0,4 Bel 4,2
 eing. 1,0
 Zw.: **vom Plattenwald.** — Z.: Oskar Klett, Backnang/Plattenwald
 V.: **Ceno v. Eifelland 22 205** (Arno v. d. Burg Wiggensbach 20 073 —
 Arka v. Eifelland 21 218)
 M.: **Quinta v. Roten Kreuz 23 645** (Harry v. Roten Kreuz 21 990 —
 Centa v. Eifelland 22 209)

- 24731 Marko, R., lgh., roter Mantel, egale Maske
 24732 Max, R., lgh., zerr. Mantel, egale Maske
 24733 Maja, H., lgh., roter Mantel, egale Maske
 24734 Marta, H., lgh., roter Mantel, egale Maske
 24735 Mia, H., lgh., roter Mantel, egale Maske
 24736 Minka, H., lgh., roter Mantel, egale Maske
 DT 11. 9. 1962 **WT 16. 11. 1962** WSt 2,7 + 0,3 Bel 2,4
 Zw.: **von der Steinlach.** — Z.: Hugo Rinckenburger, Belsen
 V.: **Arko v. Greckenhof 23 617** (Barco v. d. Dreitor-Alpispitz 22 773 —
 Zenzi v. d. Dreitor-Alpispitz 22 562)
 M.: **Gerda v. d. Steinlach 22 599** (Ajax v. Dreisamtal 21 479 —
 Isolde v. Werdenfels 21 634)

- 24737 Egon, R., lgh., roter Mantel, egale Maske
 24738 Elmon, R., stckh., roter Mantel, egale Maske
 24739 Emir, R., lgh., roter Mantel, egale Maske
 24740 Ergo, R., lgh., roter Mantel, egale Maske
 24741 Edda, H., lgh., roter Mantel, egale Maske
 24742 Elke, H., lgh., roter zerr. Mantel, egale Maske
 DT 1. 11. 1962 **WT 1. 1. 1963** WSt 4,4 + 0,2 Bel 4,2
 Zw.: **vom Haus Rögele.** — Z.: Hans Rögele, Gnodstadt
 V.: **Olaf v. Delm 23 623** (Barry v. Herwalthorst 22 696 —
 Gridli v. Delm 21 877)
 M.: **Centa v. Haus Rögele 23 966** (Dt. Champ. Asbach v. Burgwall
 22 262 — Oktavia v. Drei Lilien 22 113)

- 24743 Astor, R., lgh., roter Mantel, egale Maske
 24744 Aga, H., stckh., roter Mantel, egale Maske
 24745 Anja, H., lgh., zerr. roter Mantel, egale Maske
 24746 Anka, H., stckh., roter Mantel, egale Maske
 24747 Asta, H., lgh., zerr. roter Mantel, egale Maske

- 24748 Astrid, H., stckh., roter Mantel, egale Maske
 DT 26. 10. 1962 **WT 26. 12. 1962** WSt 1,11 + 0,6 Bel 1,5
 Zw.: **vom Taunuszwinger.** — Z.: Erhardt Beck, Buch/Nasstätten
 V.: **Brando v. Haus Rögele 22 923** (Harry v. Roten Kreuz 21 990 —
 Oktavia v. Drei Lilien 22 113)
 M.: **Asgart v. d. Bärenhöhle 22 961** (Bär v. Grenzlandzwinger 22 162
 — Bella v. Haus Fontenay 21 297)

- 24749 Heidi, H., stckh., rotbrauner Mantel, egale Maske
 DT 16. 9. 1962 **WT 19. 11. 1962** WSt 0,1 Bel 0,1
 Zw.: **vom Kaiserstuhl.** — Z.: Richard Lietz, Hamburg-Harburg
 V.: **Estor v. Kaiserstuhl 23 197** (Klingsor v. Werdenfels 21 996 —
 Beguhn v. Haus Fontenay 21 296)
 M.: **Erla v. Kaiserstuhl 23 199** (Klingsor v. Werdenfels 21 996 —
 Beguhn v. Haus Fontenay 21 296)

- 24750 Dachs, R., lgh., brauner Mantel, egale Maske
 24751 Dago, R., lgh., brauner Mantel, egale Maske
 24752 Donald, R., lgh., brauner Mantel, egale Maske
 24753 Desi, H., lgh., brauner Mantel, egale Maske
 24754 Diana, H., lgh., braune Platten rechts, egale Maske
 24755 Dolli, H., lgh., brauner zerr. Mantel, egale Maske
 DT 7. 11. 1962 **WT 9. 1. 1963** WSt 3,3 Bel 3,3
 Zw.: **vom Klosterhardt.** — Z.: Heinrich Wischermann,
 Oberh.-Osterfeld
 V.: **Dachs v. Oberharz 22 221** (Bär v. Chäshüttli SHSB 26 506 —
 Aya v. Lippetal 19 197)
 M.: **Eri v. Haus Fontenay 22 090** (Ajax v. d. Fontenay 20 041 —
 Zenta v. Werdenfels 19 050)

- 24756 Peggi, R., lgh., roter Mantel, egale Maske
 24757 Perry, R., lgh., roter Mantel, egale Maske
 24758 Poldi, R., lgh., roter Mantel, egale Maske
 25759 Petra, H., lgh., roter Mantel, egale Maske
 25760 Pitti, H., lgh., roter Mantel, egale Maske
 DT 18. 11. 1962 **WT 22. 1. 1963** WSt 3,2 Bel 3,2
 Zw.: **von Brentano Schloß.** — Z.: Maly Schmitt-Becker,
 Fm.-Rödelheim
 V.: **Titus v. Brentano Schloß 22 842** (Arry v. d. Wilh. Mühle 19 897 —
 Astrid v. d. Weinstadt 21 935)
 M.: **Berna v. Brentano Schloß 23 380** (Cäsar v. d. Wilh. Mühle 22 180
 — Oly v. Brentano Schloß 22 078)

- 24761 Alex, R., stckh., brauner zerr. Mantel, egale Maske
 24762 Argo, R., stckh., brauner zerr. Mantel, egale Maske
 24763 Astor, R., stckh., rotgelber Mantel, mit weißem Fleck, egale Maske
 24764 Axel, R., stckh., rotgelber Mantel, egale Maske
 24765 Anja, H., lgh., brauner Mantel, egale Maske
 24766 Asta, H., stckh., rotbrauner Mantel, egale Maske
 DT 3. 11. 1962 **WT 3. 1. 1963** WSt 5,2 T 1,0 Bel 4,2
 Zw.: **vom Schwetzingen Schloß.** — Z.: Albert Ratzek, Brühl-Rohrhof
 V.: **Tänny v. Bismarckturm 22 626** (Banjo vom Feldschlüssel 21 963 —
 Anita v. Rauberhof 21 820)
 M.: **Astrid v. Schloß v. Halberg 23 833** (Axel v. St. Klarakloster 23 049
 — Gerta v. d. Königsmühle 22 794)

- 24767 Anna v. h. Wapen v. Kanis NHSB 27 1385
WT 11. 8. 1961 Z.: C. A. J. Klijn, Amsterdam
 V.: **Yugo v. Oltingen SHSB 97 929** (Tyras v. Hänialthaus SHSB 41 462
 — Mädi v. d. Markthalle SHSB 77 071)
 M.: **Lady v. Beukenhorst NHSB 21 8771** (Kamp. Herbo v. d. Oldehove
 NHSB 15 8988 — Frida v. Beukenhorst NHSB 16 5910)

- 24768 Achmed, R., stckh., roter zerr. Mantel, egale Maske
 24769 Alf, R., lgh., brauner zerr. Mantel, egale Maske
 24770 Ajax, R., stckh., gelbroter zerr. Mantel, egale Maske
 24771 Astor, R., lgh., roter zerr. Mantel, egale Maske
 24772 Axel, R., stckh., roter zerr. Mantel, egale Maske
 24773 Anja, H., stckh., roter zerr. Mantel, egale Maske
 DT 29. 9. 1962 **WT 1. 12. 1962** WSt 6,1 + 1,0 Bel 5,1
 Zw.: **vom Osterfeuerberg.** — Z.: Walter Sievers, Bremen
 V.: **Alf v. Hohenborn 23 069** (Claus v. d. Wilh. Mühle 22 181 —
 Cary v. Izola 22 294)
 M.: **Burga v. Amerbusch 23 980** (Barry v. Bonner-Süden 22 439 —
 Daisy v. d. Eifelhöhen 22 192)

- 24774 Alise, H., stckh., weiß eine rote Platte, egale Maske
 24775 Anja, H., lgh., roter zerr. Mantel, egale Maske
 DT 1. 11. 1962 **WT 1. 1. 1963** WSt 0,3 Bel 0,3 eing. 0,1
 Zw.: **vom Rosenkeller.** — Z.: Gerda Butz, Ebersbach/Sulnach
 V.: **Quex v. Roten Kreuz 23 642** (Harry v. Roten Kreuz 21 990 —
 Centa v. Eifelland 22 209)
 M.: **Reya v. Roten Kreuz 23 721** (Asbach v. Burgwall 22 262 —
 Evi v. Roten Kreuz 21 531)

- 24776 Dagobert, R., stckh., roter zerr. Mantel, egale Maske
 24777 Dennis, R., lgh., roter Mantel, egale Maske
 24778 Dieter, R., lgh., roter Mantel, egale Maske
 24779 Dirk, R., stckh., roter Mantel, egale Maske
 DT 12. 11. 1962 **WT 14. 1. 1963** WSt 4,1 T 0,1 Bel 4,0
 Zw.: **vom Plattenwald.** — Z.: Oskar Klett, Backnang/Plattenwald
 V.: **Arko v. Greckenhof 23 617** (Barco v. d. Dreitor-Alpispitz 22 773 —
 Zenzi v. d. Dreitor-Alpispitz (22 562)
 M.: **Leda v. Roten Kreuz 22 339** (Faust v. Roten Kreuz 21 678 —
 Elfi v. Roten Kreuz 21 527)

- 24780 Argo, R., lgh., roter Mantel, egale Maske
 24781 Astor, R., lgh., roter Mantel, egale Maske
 24782 Anja, H., lgh., roter Mantel, egale Maske
 24783 Anka, H., lgh., roter zerr. Mantel, egale Maske
 24784 Antje, H., lgh., roter Mantel, egale Maske
 24785 Astrid, H., lgh., roter Mantel, egale Maske
 DT 27. 11. 1962 **WT 29. 1. 1963** WSt 3,6 † 1,2 Bel 2,4
 Zw.: **von der Bergwacht.** — Z.: Hans Koch, Limbach
 V.: **Danny v. Brentano Schloß 23 647** (Cäsar v. d. Wilh. Mühle 22 180
 — Nelly v. Brentano Schloß 21 952)
 M.: **Alma v. Berghof-Steigernwald 23 905** (Klaus v. Roten Kreuz 22 334
 — Cora v. Rosenhof v. d. Noris 22 760)

- 24786 Arthos, R., lgh., roter Mantel, egale Maske
 24787 Attila, R., lgh., roter zerr. Mantel, egale Maske
 24788 Anke, H., lgh., roter zerr. Mantel, egale Maske
 DT 4. 11. 1962 **WT 4. 1. 1963** WSt 3,2 T 1,0 Bel 2,2 eingeg 0,1
 Zw.: **vom Weidengrund.** — Z.: Walter Voss, Minden
 V.: **Di. Champ. Collie v. Eifelland 22 207** (Arno v. d. Burg Wiggens-
 bach 20 073 — Arka v. Eifelland 21 218)
 M.: **Goldi v. Wachtendonk 23 440** (Attila v. Oetelshofen 19 775 —
 Edda v. Roten Kreuz 21 526)

- 24789 Alf, R., lgh., roter zerr. Mantel, egale Maske
 24790 Astor, R., lgh., roter Mantel, egale Maske
 24791 Attila, R., lgh., roter zerr. Mantel, egale Maske
 24792 Alrun, H., lgh., roter Mantel, egale Maske
 24793 Anka, H., lgh., roter zerr. Mantel, egale Maske
 DT 7. 12. 1962 **WT 9. 2. 1963** WSt 7,3 † 3,1 Bel 4,2 eingeg 1,0
 Zw.: **von der Grube Falkenstein.** — Z.: Peter Sommer, Oberscheld
 V.: **Karolus v. Haus Scholl 23 343** (Argo v. d. Seenplatte 22 139 —
 Betty v. Dilltal 21 852)
 M.: **Astrid v. d. Bodenu 23 540** (Sando v. Bismarckturm 22 395 —
 Dosithe v. d. Grünholzer Eiche 22 359)

- 24 794 Annamarie NHSB 256 571
WT 17. 12. 1960
 Z.: Mevr. Braat, Vlissingen
 V.: **Hektor v. Liebiwil SHSB 91 088** (Tyras v. Hänialthaus SHSB 41 462 — Aline v. Aspi 72 558)
 M.: **Desiré v. Adelhorst NHSB 191 182** (Odin v. Dokkersbank NHSB 167 925 — Carin v. Adelhorst NHSB 171 138)
-
- 24 795 Karlo, R., lgh., roter Mantel,, egale Maske
 24 796 Kastor, R., lgh., roter zerr. Mantel, unegale Maske
 24 797 Kuno, R., stckh., rotbrauner zerr. Mantel, egale Maske
 DT 12. 12. 1962 **WT 20. 2. 1963** WSt 4,1 Bel 4,1 eingeg 1,1
 Zw.: **von Diepertsbuch.** — Z.: A. Mettenleiter, Wiblishauserhof
 V.: **Ingo v. Rottumtal 23 109** (Dt. Champ. Asbach v. Burgwall 22 262 — Hella v. Rottumtal 21 815)
 M.: **Ira v. Diepertsbuch 23 724** (Harras v. Roten Kreuz 21 989 — Berni v. Burgavia 21 287)
-
- 24 798 Fram, R., lgh., roter zerr. Mantel, egale Maske
 24 799 Fredo, R., lgh., roter zerr. Mantel, egale Maske
 24 800 Fama, H., lgh., roter zerr. Mantel, egale Maske
 24 801 Frauke, H., lgh., roter zerr. Mantel, egale Maske
 24 802 Freia, H., lgh., roter zerr. Mantel, egale Maske
 24 803 Frigga, H., lgh., roter zerr. Mantel, egale Maske
 DT 27. 11. 1962 **WT 30. 1. 1963** WSt 6,4 † 4,0 Bel 2,4
 Zw.: **vom Heldenhof.** — Z.: Paula Heldt, Siek
 V.: **Michel v. Delm 23 234** (Jasko v. Norden 21 551 — Anja v. Rosenhof v. d. Noris 22 138)
 M.: **Irma v. Liebiwil 24 418** (Cäsar v. Kapplihof SHSB 81 580 — Aline v. Aspi SHSB 72 558)
-
- 24 804 Barco, R., lgh., roter Mantel, egale Maske
 24 805 Barri, R., lgh., roter Mantel, egale Maske
 24 806 Bessi, H., lgh., roter zerr. Mantel, egale Maske
 24 807 Bianka, H., lgh., roter Mantel, egale Maske
 24 808 Biene, H., lgh., roter Mantel, egale Maske
 DT 28. 12. 1962 **WT 4. 3. 1963** WSt 2,5 T 0,1 † 0,1 Bel 2,3
 Zw.: **vom Tiefenbachtal.** — Z.: Wilhelm Nonnenmacher, Nürtingen
 V.: **Harry v. Roten Kreuz 21 990** (Fürst v. Melina 19 634 — Verra v. Werdenfels 17 961)
 M.: **Bella v. Eggenhausen 23 210** (Hektor v. Drei Lilien 21 237 — Goldi v. Finkenmoos 22 151)

- 24 809 Lasso, R., lgh., roter zerr. Mantel, egale Maske
 24 810 Lord, R., lgh., rote Platten, egale Maske
 24 811 Lutz, R., stckh., roter zerr. Mantel, egale Maske
 24 812 Laila, H., stckh., rote Platten, egale Maske
 24 813 Lessy, H., lgh., rote Platten, egale Maske
 24 814 Loni, H., stckh., roter zerr. Mantel, egale Maske
 DT 15. 12. 1962 **WT 10. 2. 1963** WSt 7,5 T 3,2 † 1,0 Bel 3,3
 Zw.: **vom Klosterholz.** — Z.: Wilhelm Naumann, Haina-Kloster
 V.: **Dt. Champ. Jörg v. Delm 22 812** (Dt. Champ. Alex v. Bonner-Süden 21 947 — Gridli v. Delm 21 877)
 M.: **Antje v. d. Belleremühle 23 777** (Attila v. Oetelshofen 19 775 — Bora v. d. Meißner-Klause 23 368)
-
- 24 815 Argo, R., stckh., roter Mantel, egale Maske
 24 816 Anka, H., stckh., roter Mantel, egale Maske
 24 817 Asta, H., stckh., roter Mantel, egale Maske
 DT 23. 12. 1962 **WT 23. 2. 1963** WSt 2,8 T 0,3 † 0,1 Bel 2,4
 eingeg 1,2
 Zw.: **vom Gleenbachtal.** — Z.: Rudolf Becker, Ober-Gleen
 V.: **Brando v. Haus Rögele 22 923** (Harry v. Roten Kreuz 21 990 — Oktavia v. Drei Lilien 22 113)
 M.: **Anka v. Rosenzwinger 23 759** (Ambi v. Burg Runkel 22 674 — Cilli v. d. Wilh. Mühle 22 184)
-
- 24 818 Ella v. Buchengrund SHSB 108 592
WT 17. 6. 1961
 Z.: E. Moser, Mühlebach, Mühlethurnen
 V.: **Roy v. Neuhabsburg SHSB 58 314** (Neron v. Neuhabsburg SHSB 19 022 — Alma v. Morgenholz SHSB 32 514)
 M.: **Anita v. Buchengrund SHSB 67 242** (Tyras v. Hänialthaus SHSB 41 462 — Astrid v. d. Aetzlichwand SHSB 52 424)
-
- 24 819 York, R., lgh., roter zerr. Mantel, egale Maske
 DT 15. 1. 1963 **WT 18. 3. 1963** WSt 2,4 Bel 2,4 eingeg 1,4
 Zw.: **vom Roten Kreuz.** — Z.: Josef Stecher, Babenhausen
 V.: **Ingo v. Rottumtal 23 109** (Dt. Champ. Asbach v. Burgwall 22 262 — Hella v. Rottumtal 21 815)
 M.: **Suja v. Roten Kreuz 23 985** (Int. Champ. Lasso v. Säuliamt 23 785 — Dt. Champ. Olli v. Roten Kreuz 23 037)
-
- 24 820 Xandor, R., lgh., roter Mantel, egale Maske
 24 821 Xandro, R., lgh., roter Mantel, egale Maske
 24 822 Xandra, H., lgh., roter Mantel, egale Maske
 24 823 Xenia, H., lgh., roter Mantel, egale Maske
 DT 12. 1. 1963 **WT 15. 3. 1963** WSt 3,2 Bel 3,2 eingeg 1,0
 Zw.: **vom Roten Kreuz.** — Z.: Josef Stecher, Babenhausen
 V.: **Scherry v. Roten Kreuz 23 982** (Int. Champ. Lasso v. Säuliamt 23 785 — Dt. Champ. Olli v. Roten Kreuz 23 037)
 M.: **Quexi v. Roten Kreuz 23 644** (Harry v. Roten Kreuz 21 990 — Centa v. Eifelland 22 209)

- 24 824 Olaf, R., roter zerr. Mantel, egale Maske
DT 15. 12. 1962 **WT 16. 2. 1963** WSt 1,0 Bel 1,0
Zw.: **vom Norden**. — Z.: Georg Kasten, Hamburg
V.: **Kuno v. Norden 23 277** (Fürst v. d. Falkenhöhe 21 830 —
Dt. Champ Sonja v. Bismarkturm 22 399)
M.: **Nunika v. Bärenhof 23 816** (Jasko v. Norden 21 551 —
Eyke v. Bärenhof 23 136)
-
- 24 825 Barry, R., lgh., roter zerr. Mantel, egale Maske
24 826 Bimbo, R., lgh., rote Platten, etwas unegale Maske
24 827 Brusso, R., lgh., rote Platten, egale Maske
DT 3. 12. 1962 **WT 4. 2. 1963** WSt 5,1 T 2,1 Bel 3,0
Zw.: **vom Birkenkopf**. — Z.: Otto Ulrich, Stuttgart
V.: **Quex v. Roten Kreuz 23 642** (Harry v. Roten Kreuz 21 990 — Centa
v. Eifelland 22 209)
M.: **Angela v. Plattenwald 23 108** (Dt. Champ. Asbach v. Burgwall
22 262 — Leda v. Roten Kreuz 22 339)
-
- 24 828 Emil, R., lgh., roter zerr. Mantel, egale Maske
24 829 Endrik, R., lgh., roter zerr. Mantel, egale Maske
24 830 Eskimo, R., lgh., rote Platten, egale Maske
DT 24. 12. 1962 **WT 26. 2. 1963** WSt 3,0 Bel 3,0
Zw.: **vom Zobten**. — Z.: Elli Dammer, Dorf Seelscheid
V.: **Greif v. Libiwil 24 515** (Tyras v. Hänialthaus SHSB 41 462 — Aline
v. Aspi SHSB 72 558)
M.: **Iris v. Rottumtal 23 113** (Dt. Champ. Asbach v. Burgwall 22 262 —
Hella v. Rottumtal 21 815)
-
- 24 831 Dolf, R., lgh., roter zerr. Mantel, egale Maske
24 832 Dina, H., lgh., roter Mantel, egale Maske
DT 2. 1. 1963 **WT 3. 3. 1963** WSt 3,3 T 1,1 Bel 2,2 eingeg 1,1
Zw.: **vom Pilsterhof**. — Z.: Alfred Horsch, Pilsterhof.
V.: **Barry v. Tannenberghof 23 684** (Gido v. Wattenhof 23 217 — Birl
v. d. Friesener Warte 22 484)
M.: **Elke v. Brentano Schloß 23 809** (Terry v. Brentano Schloß 22 840 —
Uschi v. Brentano Schloß 22 862)
-
- 24 833 Etzel, R., lgh., rote Platten, egale Maske
24 834 Edda, H., lgh., roter zerr. Mantel, egale Maske
24 835 Esta, H., lgh., roter Mantel, egale Maske
DT 13. 1. 1963 **WT 15. 3. 1963** WSt 1,2 Bel 1,2
Zw.: **von Hohenborn**. — Z.: Georg Kruse, Stenum
V.: **Claus v. d. Wilh. Mühle 22 181** (Argo v. Brentano 18 045 —
Carmen v. Haus Scholl 19 188)
M.: **Cary v. Izola 22 294** (Wsg. Dt. Champ. Astor v. Heldenhof 19 400
— Amra v. Croonen 21 052)

- 24 836 Egon, R., lgh., rotbrauner Mantel, egale Maske
24 837 Emo, R., lgh., rotbrauner Mantel, egale Maske
24 838 Erich, R., lgh., rotbraune Platten, egale Maske
24 839 Edda, H., stckh., rotbrauner Mantel, egale Maske
24 840 Elfi, H., stckh., rotbrauner Mantel, egale Maske
24 841 Ella, H., lgh., rotbrauner Mantel, egale Maske
DT 28. 12. 1962 **WT 3. 3. 1963** WSt 4,11 † 1,8 Bel 3,3
Zw.: **vom Wörhsee**. — Z.: Sebastian Hörndl, Pöcking
V.: **Harras v. Roten Kreuz 21 989** (Fürst v. Melina 19 634 — Verra
v. Werdenfels 17 961)
M.: **Inge v. d. Steinlach 23 266** (Dt. Champ. Asbach v. Burgwall 22 262
— Gerda v. d. Steinlach 22 599)
-
- 24 842 Falko, R., lgh., roter zerr. Mantel, egale Maske
24 843 Fürst, R., lgh., roter zerr. Mantel, egale Maske
24 844 Farah, H., lgh., roter zerr. Mantel, egale Maske
24 845 Falma, H., lgh., roter Mantel, egale Maske
24 846 Flori, H., lgh., roter Mantel, egale Maske
DT 24. 1. 1963 **WT 1. 4. 1963** WSt 2,3 Bel 2,3
Zw.: **vom Haus Rögele**. — Z.: Hans Rögele, Gnodstadt
V.: **Terry v. Brentano Schloß 22 840** (Arry v. d. Wilh. Mühle 19 897 —
Astrid v. d. Weinstadt 21 935)
M.: **Petra v. Delm 23 629** (Jasko v. Norden 21 551 — Anja v. Rosenhof
v. d. Noris 22 138)
-
- 24 847 Argo, R., stckh., roter Mantel, egale Maske
24 848 Astor, R., lgh., roter Mantel, egale Maske
24 849 Anja, H., lgh., roter Mantel, egale Maske
24 850 Anka, H., lgh., roter Mantel, egale Maske
24 851 Astrid, H., stckh., roter Mantel, egale Maske
DT 29. 12. 1962 **WT 5. 3. 1963** WSt 3,4 T 1,1 Bel 2,3
Zw.: **von den Drei weißen Birken**. — Z.: Koletta Klug, Elsenfeld
V.: **Brando v. Haus Rögele 22 923** (Harry v. Roten Kreuz 21 990 —
Oktavia v. Drei Lilien 22 113)
M.: **Bella v. Welsbach 23 320** (Cäsar v. d. Wilh. Mühle 22 180) — Xasta
v. d. Dreitor-Alpspitz 21 249)
-
- 24 852 Barry, R., lgh., rotbrauner zerr. Mantel, egale Maske
24 853 Bonzo, R., lgh., rotbrauner Mantel, egale Maske
24 854 Brando, R., lgh., rotbrauner zerr. Mantel, egale Maske
24 855 Baja, H., lgh., rotbrauner Mantel, egale Maske
24 856 Bianka, H., lgh., rotbrauner zerr. Mantel, egale Maske
DT 7. 1. 1963 **WT 13. 3. 1963** WSt 3,2 Bel 3,2
Zw.: **vom Berg**. — Z.: Walter Berg, Berlin
V.: **Dt. Champ. Dodo v. Reuterhof 23 891** (Nikko v. Bärenhof DDR 966
— Maxi v. Bärenhof 22 591)
M.: **Cita v. Seeland 22 688** (Alf v. Izola 21 699 — Cora v. Scheersberg
19 517)

- 24 857 Barry, R., lgh., rote Platten, egale Maske
 24 858 Begum, H., lgh., roter zerr. Mantel, egale Maske
 24 859 Bianka, H., lgh., roter zerr. Mantel, egale Maske
 24 860 Blanka, H., lgh., roter zerr. Mantel, egale Maske
 24 861 Britta, H., lgh., roter zerr. Mantel, egale Maske
 24 862 Burga, H., stckh., roter zerr. Mantel, egale Maske
 DT 14. 2. 1963 **WT 18. 4. 1963** WSt 3,8 † 2,3 Bel 1,5
 Zw.: **vom Neandertal.** — Z.: Irmgard Lünenburg, Mettmann
 V.: **Astor v. Klosterhardt 23 258** (Dachs v. Oberharz 22 221 — Eri
 v. Haus Fontenay 22 090)
 M.: **Begum v. Eibeneck 22 728** (Attila v. Oetelshofen 19 775 — Diana
 d. I. Theurre 22 580)

- 24 863 Charlo, R., lgh., roter zerr. Mantel, egale Maske
 24 864 Cherry, R., lgh., roter Mantel, egale Maske
 24 865 Carola, H., lgh., roter zerr. Mantel, egale Maske
 24 866 Centa, H., lgh., roter Mantel, egale Maske
 24 867 Cilli, H., lgh., roter zerr. Mantel, egale Maske
 24 868 Conny, H., lgh., roter zerr. Mantel, egale Maske
 DT 16. 2. 1963 **WT 18. 4. 1963** WSt 8,4 T 3,0 † 3,0 Bel 2,4
 Zw.: **von Castellum Mantahinga.** — Z.: Martin Ulzhöfer,
 Schwabmünchen
 V.: **Ingo v. Rottumtal 23 109** (Dt. Champ. Asbach v. Burgwall 22 262 —
 Hella v. Rottumtal 21 815)
 M.: **Alma v. d. Kapfenburg 22 968** (Asor v. Oberrombach 20 089 —
 Dagmar v. d. Veltheimsburg 22 964)

- 24 869 Quastel, R., lgh., roter zerr. Mantel, egale Maske
 24 870 Quinta, H., stckh., roter Mantel, egale Maske
 DT 10. 1. 1963 **WT 14. 3. 1963** WSt 4,6 T 1,1 † 1,1 Bel 2,4
 eingeg 1,3
 Zw.: **vom Finkenmoos.** — Z.: Engelbert Scheuch, Finken
 V.: **Cuno v. Hellenstein 23 583** (Harry v. Roten Kreuz 21 990 — Citta
 v. Gundhof 21 865)
 M.: **Loni v. Finkenmoos 22 750** (Axel v. Fanohüle 21 669 — Asta v.
 Finkenmoos 19 381)

- 24 871 Anka, H., lgh., brauner Mantel, egale Maske
 24 872 Assy, H., lgh., brauner Mantel, egale Maske
 DT 18. 1. 1963 **WT 20. 3. 1963** WSt 0,2 Bel 0,2
 Zw.: **vom Goosacker.** — Z.: Wilhelm Duncker, Hbg.-Osdorf
 V.: **Jasko v. Norden 21 551** (Achmed v. Tadj Mahal 17 832 — Heidi
 v. Angeln 19 678)
 M.: **Hulla v. d. Eilshorst 22 916** (Fürst v. d. Falkenhöhe 21 830 — Anka
 v. Steegerhof 22 661)

- 24 873 Barry, R., lgh., roter zerr. Mantel, unegale Maske
 24 874 Betty, H., lgh., roter zerr. Mantel, egale Maske
 24 875 Bianka, H., lgh., roter zerr. Mantel, unegale Maske
 DT 24. 2. 1963 **WT 28. 4. 1963** WSt 5,5 T 4,3 Bel 1,2
 Zw.: **vom Kreuzberg.** — Z.: Kloster Kreuzberg, Rhön
 V.: **Etzel v. d. Steinschlucht 23 653** (Ajax v. Bergwald 22 255 — Cili
 v. d. Steinschlucht 21 442)
 M.: **Astrid v. Tannenberghof 23 223** (Gido v. Wattenhof 23 217 — Biri
 v. d. Friesener Warte 22 884)

- 24 876 Arno, R., lgh., rote Platten, egale Maske
 DT 3. 2. 1963 **WT 6. 4. 1963** WSt 5,1 T 4,1 Bel 1,0
 Zw.: **vom Königstal.** — Z.: Hans Frey, Königsbach
 V.: **Quex v. Roten Kreuz 23 642** (Harry v. Roten Kreuz 21 990 — Centa
 v. Eifelland 22 209)
 M.: **Anja v. Gemmrigheim 23 838** (Tänny v. Bismarkturm 22 626 — Ina
 v. Rottumtal 23 112)

- 24 877 Cira, H., lgh., roter zerr. Mantel, egale Maske
 DT 28. 1. 1963 **WT 30. 3. 1963** WSt 0,1 Bel 0,1
 Zw.: **von Ahelfingen.** — Z.: Maya Kiener, Wasseralfingen
 V.: **Harry v. Roten Kreuz 21 990** (Fürst v. Melina 19 634 — Verra v.
 Werdenfels 17 961)
 M.: **Bella v. Siegenberg 23 009** (Dt. Champ. Asbach v. Burgwall 22 262
 — Asta v. Reußenstein 21 807)

- 24 878 Galba, R., stckh., rotbrauner zerr. Mantel, egale Maske
 24 879 Gauner, R., stckh., rotbrauner Mantel, egale Maske
 24 880 Gero, R., lgh., roter zerr. Mantel, egale Maske
 24 881 Greif, R., lgh., roter zerr. Mantel, egale Maske
 24 882 Gilda, H., lgh., roter Mantel, egale Maske
 24 883 Grazie, H., lgh., roter zerr. Mantel, egale Maske
 DT 30. 11. 1962 **WT 1. 2. 1963** WSt 4,3 † 0,1 Bel 4,2
 Zw.: **vom Amerbusch.** — Z.: Heinrich Wollering, Lutten
 V.: **Alf v. Hohenborn 23 069** (Claus v. d. Wilh. Mühle 22 181 — Cary
 v. Izola 22 294)
 M.: **Astritt v. Amerbusch 23 638** (Dasso d. I. Theurre 23 634 — Daisy
 v. d. Eifelhöhen 22 192)

- 24 884 Hades, R., lgh., roter zerr. Mantel, egale Maske
 24 885 Häher, R., lgh., roter zerr. Mantel, egale Maske
 24 886 Helan, R., lgh., roter zerr. Mantel, egale Maske
 24 887 Heros, R., lgh., roter Mantel, egale Maske
 24 888 Hexe, H., lgh., d. roter zerr. Mantel, egale Maske
 DT 11. 12. 1962 **WT 10. 2. 1963** WSt 8,10 T 4,9 Bel 4,1
 Zw.: **vom Amerbusch.** — Z.: Heinrich Wollering, Lutten
 V.: **Alf v. Hohenborn 23 069** (Claus v. d. Wilh. Mühle 22 181 — Cary
 v. Izola 22 294)
 M.: **Daisy v. d. Eifelhöhen 22 192** (Bello v. Finkenmoos 20 029 — Astrid
 v. Gundhof 21 303)

24 889 Harro, R., stckh., roter zerr. Mantel, unegale Maske
 24 890 Harriet, H., stckh., roter Mantel, egale Maske
 24 891 Hera, H., stckh., roter zerr. Mantel, egale Maske
 DT 10. 1. 1963 **WT 13. 3. 1963** WSt 2,3 T 1,1 Bel 1,2
 Zw.: **vom Breitenberg**. — Z.: Martin Bertram, Honerdingen
 V.: **Daumling v. d. Grauburg 21 075** (Wsg. Dt. Champ. Astor v. Heldenhof 19 400 — Bani v. Bederkesa 16 986)
 M.: **Gisa v. Haus Fontenay 22 427** (Cirus v. Schöneberg 19 540 — Aida v. Kirchkrug 21 064)

24 892 Bali, R., lgh., roter zerr. Mantel, egale Maske
 24 893 Bär, R., lgh., roter zerr. Mantel, egale Maske
 24 894 Barry, R., lgh., roter zerr. Mantel, egale Maske
 24 895 Bodo, R., lgh., roter zerr. Mantel, egale Maske
 24 896 Bärbel, H., lgh., roter zerr. Mantel, egale Maske
 24 897 Britta, H., lgh., roter zerr. Mantel, egale Maske
 DT 2. 1. 1963 **WT 5. 3. 1963** WSt 6,6 † 2,4 Bel 4,2
 Zw.: **vom Rheinkastel**. — Z.: Herrmann Scheer, Köln
 V.: **Dirk v. Bonner-Süden 23 657** (Barry v. d. Dreitor-Alpspitz 22 774 — Cora v. Bonner-Süden 22 616)
 M.: **Komtes v. Haus Scholl 23 347** (Argo v. d. Seenplatte 22 139 — Betty v. Dilltal 21 852)

24 898 Orion, R., lgh., roter zerr. Mantel, egale Maske
 24 899 Othello, R., lgh., roter Mantel, egale Maske
 24 900 Oddi, H., lgh., roter zerr. Mantel, egale Maske
 24 901 Orsa, H., lgh., roter zerr. Mantel, egale Maske
 24 902 Orsi, H., lgh., roter Mantel, egale Maske
 DT 25. 2. 1963 **WT 27. 4. 1963** WSt 2,3 Bel 2,3
 Zw.: **von der Dreitor-Alpspitz**. — Z.: Sigrid Gentsch, Eger
 V.: **G'asso v. d. Dreitor-Alpspitz 23 467** (Sg. Ruby v. d. Dreitor-Alpspitz 21 249 — Sg. Bella v. Enziwiggerstrand 22 772)
 M.: **Jackin v. Kreuzrain 24 538** (Cäsar v. Käppelhof SHSB 81 580 — Carma v. Leberberg SHSB 79 438)

24 903 Elmar, R., lgh., roter Mantel, egale Maske
 24 904 Emo, R., lgh., rote Platten, egale Maske
 24 905 Etzel, R., lgh., roter Mantel, egale Maske
 24 906 Elfie, H., lgh., roter Mantel, egale Maske
 24 907 Esta, H., lgh., roter zerr. Mantel, egale Maske
 24 908 Eyka, H., lgh., rote Platten, egale Maske
 DT 13. 4. 1963 **WT 15. 6. 1963** WSt 4,7 + 1,4 Bel 3,3
 Zw.: **vom Herwalthorst**. — Z.: Walter Schäfer, Hamburg-Rahlstedt
 V.: **Barry v. Herwalthorst 22 696** (Fürst v. d. Falkenhöhe 21 830 — Betti v. d. Grünholzer Eiche 21 812)
 M.: **Tilla v. Delm 24 034** (Lord v. Delm 23 122 — Anja v. Rosenhof v. d. Noris 22 138)

24 909 Cäsar, R., lgh., roter zerr. Mantel, egale Maske
 24 910 Ceno, R., lgh., roter zerr. Mantel, egale Maske
 24 911 Castor, R., lgh., roter zerr. Mantel, egale Maske
 24 912 Centa, H., lgh., roter zerr. Mantel, egale Maske
 24 913 Cora, H., lgh., roter zerr. Mantel, egale Maske
 24 914 Carmen, H., lgh., roter zerr. Mantel, egale Maske
 DT 30. 3. 1963 **WT 2. 6. 1963** WSt 3,3 Bel 3,3
 Zw.: **vom Birkenkopf**. — Z.: Otto Ulrich, Stuttgart
 V.: **Quex v. Roten Kreuz 23 642** (Harry v. Roten Kreuz 21 990 — Centa v. Eifelland 22 209)
 M.: **Pitje v. Drei Lilien 22 389** (Faust v. Roten Kreuz 21 678 — Karin v. Drei Lilien 21 424)

24 915 Aldo, R., lgh., roter zerr. Mantel, egale Maske
 DT 21. 2. 1963 **WT 22. 4. 1963** WSt 1,1 T 0,1 Bel 1,0
 Zw.: **vom Rickertshof**. — Z.: Antonius Rickert, Wulfen
 V.: **Falk v. Wachtendonk 23 247** (Ador v. Wachtendonk 22 196 — Goldi v. Haus Fontenay 22 428)
 M.: **Asta v. Silvastrand 22 261** (Balto v. Buchwerder DDR 311 — Espe v. Bärenhof DDR 356)

24 916 Brando, R., lgh., roter zerr. Mantel, egale Maske
 24 917 Bodo, R., lgh., rote Platten, egale Maske
 24 918 Bachus, R., lgh., roter zerr. Mantel, egale Maske
 24 919 Bella, H., lgh., roter zerr. Mantel, egale Maske
 24 920 Blanka, H., lgh., roter zerr. Mantel, egale Maske
 24 921 Berna, H., lgh., rote Platten, egale Maske
 DT 9. 2. 1963 **WT 16. 4. 1963** WSt 4,4 T 1,0 + 0,1 Bel 3,3
 Zw.: **von Pickerts Hof**. — Z.: Anton Pickert, Kaunitz
 V.: **Ajax v. Bergwald 22 255** (Wsg. Dt. Champ. Astor v. Heldenhof 19 400 — Cora v. d. Steinschlucht 21 444)
 M.: **Anka v. Pickerts Hof 23 688** (Dt. Champ. Collie v. Eifelland 22 207 Bärbel v. Niederfeld 22 860)

24 922 Quinto, R., lgh., roter Mantel, egale Maske
 24 923 Quex, R., lgh., roter zerr. Mantel, egale Maske
 24 924 Quinta, H., lgh., roter Mantel, egale Maske
 DT 16. 3. 1963 **WT 19. 5. 1963** WSt 6,2 T 4,0 Bel 2,2 eing. 0,1
 Zw.: **vom Brentano Schloß**. — Z.: Maly Schmitt-Becker, Ffm.-Rödelheim
 V.: **Brando v. Haus Rödele 22 923** (Harry v. Roten Kreuz 21 990 — Oktavia v. Drei Lilien 22 113)
 M.: **Oly v. Brentano Schloß 22 078** (Falko v. Brentano Schloß 19 544 — Aga v. Zwing-Uri 22 075)

- 24 925 Rigi, R., lgh., roter Mantel, egale Maske
 24 926 Ralf, R., lgh., roter Mantel, egale Maske
 24 927 Reno, R., lgh., roter Mantel, egale Maske
 24 928 Rita, H., stckh., roter Mantel, egale Maske
 DT 26. 3. 1963 **WT 30. 5. 1963** WSt 6,4 T 3,0 + 0,1 Bel 3,3 eing. 0,2
 Zw.: **vom Brentano Schloß**. — Z.: Maly Schmitt-Becker, Ffm.-Rödelheim
 V.: **Brando v. Haus Rögele 22 923** (Harry v. Roten Kreuz 21 990 —
 Oktavia v. Drei Lilien 22 113)
 M.: **Nelly v. Brentano Schloß 21 952** (Arno v. Schäferhof 19 230 —
 Berta v. Rehbey 17 064)
- 24 929 Udo, R., lgh., rotbrauner Mantel, egale Maske
 DT 1. 4. 1963 **WT 6. 6. 1963** WSt 1,0 Bel 1,0
 Zw.: **von Werdenfels**. — Z.: Antonie Wagner, Nesselwang
 V.: **Arno v. Säuliamt 23 367** (Alex v. d. Käserwacht SHSB 50 501 —
 Alma v. Dornegütsch SHSB 43 236)
 M.: **Norma v. Werdenfels 22 673** (Fürst v. Melina 19 634 —
 Herta v. Werdenfels 21 516)
- 24 930 Dorle, H., stckh., brauner Mantel, egale Maske
 DT 3. 9. 1962 **WT 9. 11. 1962** WSt 3,4 + 0,1 Bel 3,3 eing. 3,2
 Zw.: **vom Feldschlüssel**. — Z.: Albert Rackl, Lu.-Oggersheim
 V.: **Sando v. Bismarkturm 22 395** (Cuno v. d. Reinhard 19 530 —
 Anita v. Rauberhof 21 820)
 M.: **Bessi v. St. Klarakloster 23 435** (Banjo v. Feldschlüssel 21 963 —
 Beate v. Feldschlüssel 21 964)
- 24 931 Ero, R., lgh., brauner Mantel, egale Maske
 24 932 Egon, R., lgh., brauner zerr. Mantel, egale Maske
 24 933 Elfi, H., lgh., brauner zerr. Mantel, egale Maske
 24 934 Elke, H., lgh., brauner zerr. Mantel, egale Maske
 24 935 Erni, H., lgh., brauner zerr. Mantel, egale Maske
 24 936 Elma, H., stckh., brauner zerr. Mantel, egale Maske
 DT 15. 4. 1963 **WT 15. 6. 1963** WSt 5,6 T 3,1 + 0,1 Bel 2,4
 Zw.: **vom St. Klarakloster**. — Z.: Otto Jacob, Speyer
 V.: **Alex v. Burgfeld 23 593** (Tänny v. Bismarkturm 22 626 —
 Cilla v. Feldschlüssel 22 790)
 M.: **Beate v. Feldschlüssel 21 964** (Isor v. Muldenstrand 17 538 —
 Hella v. Drei Lilien 21 239)
- 24 937 Anka, H., stckh., rote Platten, egale Maske
 24 938 Astrid, H., stckh., rote Platten, egale Maske
 24 939 Asta, H., stckh., rote Platten, egale Maske
 24 940 Arko, R., lgh., rote Platten, egale Maske
 24 941 Arno, R., lgh., roter Mantel, egale Maske
 DT 16. 3. 1963 **WT 17. 5. 1963** WSt 4,4 T 2,1 Bel 2,3
 Zw.: **vom Bosler**. — Z.: Karl Hässler, Zell u/A
 V.: **Quex v. Roten Kreuz 23 642** (Harry v. Roten Kreuz 21 990 —
 Centa v. Eifelwand 22 209)
 M.: **Anni v. Ulrichstein 23 566** (Banjo v. Feldschlüssel 21 963 —
 Asta v. Siegenberg 22 683)

- 24 942a Astor, R., lgh., rote Platten, egale Maske
 24 943a Ali, R., lgh., roter zerr. Mantel, egale Maske
 24 944a Abt, R., lgh., roter zerr. Mantel, egale Maske
 24 945a Achim, R., lgh., roter zerr. Mantel, egale Maske
 24 946a Adi, H., lgh., rote Platten, egale Maske
 24 947a Anke, H., lgh., roter zerr. Mantel, egale Maske
 DT 27. 4. 1963 **WT 27. 6. 1963** WSt 4,4 + 0,2 Bel 4,2
 Zw.: **von der Ruhrau**. — Z.: Max Radzuhn, Essen-Steele
 V.: **Astor v. Klosterhardt 23 258** (Dachs v. Oberharz 22 221 —
 Eri v. Haus Fontenay 22 090)
 M.: **Anke v. d. Homert 23 216** (Barry v. Leopoldstal 21 347 —
 Traudel v. Bismarkturm 22 630)
- 24 942 Zorro von den Drie Jantjes NHSB 23 6254 lgh. **WT 14. 1. 1960**
 Z.: J. Posthumus
 V.: **Egon v. Doggersbank NHSB 20 9775** (Thor v. Doggersbank NHSB
 16 7926 — Astrid v. Doggersbank NHSB 18 3368)
 M.: **Riaa NHSB 20 2855** (Donar NHSB 19 2549 — Gusta fen't Heitelan
 NHSB 17 2862)
- 24 943 Gabi, H., lgh., roter Mantel, egale Maske
 24 944 Goldi, H., lgh., roter Mantel, egale Maske
 24 945 Gerdi, H., lgh., roter Mantel, egale Maske
 DT 8. 4. 1963 **WT 15. 6. 1963** WSt 2,4 T 2,1 Bel 0,3
 Zw.: **vom Angelbachtal**. — Z.: Erich Schön, Waldangelloch
 V.: **Titus v. Brentano Schloß 22 842** (Arry v. d. Wilh. Mühle 19 897 —
 Astrid v. d. Weinstadt 21 935)
 M.: **Kora v. d. Rodalb 23 510** (Tänny v. Bismarkturm 22 626 —
 Arletta v. Reusstal 23 505)
- 24 946 Arno, R., lgh., roter zerr. Mantel, egale Maske
 24 947 Arko, R., lgh., roter zerr. Mantel, egale Maske
 24 948 Astor, R., lgh., roter Mantel, egale Maske
 24 949 Amor, R., lgh., roter Mantel, egale Maske
 24 950 Asta, H., lgh., roter zerr. Mantel, egale Maske
 24 951 Alma, H., lgh., roter zerr. Mantel, egale Maske
 DT 23. 3. 1963 **WT 24. 5. 1963** WSt 4,2 Bel 4,2
 Zw.: **vom Einödhof**. — Martin Wassermann, Dickenreishausen
 V.: **Ingo v. Rottumtal 23 109** (Dt. Champ. Asbach v. Burgwall 22 262 —
 Hella v. Rottumtal 21 815)
 M.: **Ina v. Diepertsbuch 23 723** (Harras v. Roten Kreuz 21 989 —
 Berni v. Burgavia 21 287)

- 24 952 Brigant, R., stckh., roter zerr. Mantel, egale Maske
 24 953 Benno, R., stckh., roter zerr. Mantel, egale Maske
 24 954 Bingo, R., stckh., roter Mantel, egale Maske
 24 955 Base, H., lgh., roter zerr. Mantel, egale Maske
 24 956 Birgel, H., stckh., roter Mantel, egale Maske
 24 957 Bia, H., stckh., roter Mantel, egale Maske
 DT 20. 3. 1963 **WT 23. 5. 1963** WSt 5,3 + 2,0 Bel 3,3
 Zw.: vom **Oster Feuerberg**. — Walter Sievers, Bremen
 V.: **Alf v. Hohenborn 23 069** (Claus v. d. Wilh. Mühle 22 181 —
 Cary v. Izola 22 294)
 M.: **Burga v. Amerbusch 23 980** (Barry v. Bonner-Süden 22 439 —
 Daisy v. d. Eifelhöhen 22 192)

- 24 958 Emir, R., lgh., roter zerr. Mantel, unegale Maske
 24 959 Erlo, R., lgh., roter Mantel, egale Maske
 24 960 Elfi, H., lgh., roter Mantel, egale Maske
 24 961 Evi, H., lgh., roter Mantel, egale Maske
 DT 7. 4. 1963 **WT 8. 6. 1963** WSt 4,3 T 0,1 + 2,0 Bel 2,2
 Zw.: vom **Salmegg**. — Z.: Esther Würtenberger, Rheinfelden
 V.: **Erlo v. Leberberg 23 611** (Roy v. Neuhabsburg SHSB 58 314 —
 Cilia v. Leberberg SHSB 79 439)
 M.: **Gaby v. Säuliamt 24 216** (Lux v. Säuliamt SHSB 64 519 —
 Zilli v. Immenberg SHSB 93 965)

- 24 962 Berndt, R., lgh., roter zerr. Mantel, egale Maske
 24 963 Barry, R., lgh., roter zerr. Mantel, egale Maske
 24 964 Bessi, H., lgh., roter zerr. Mantel, egale Maske
 DT 27. 4. 1963 **WT 1. 7. 1963** WSt 7,2 + 2,1 Bel 5,1 eing. 3,0
 Zw.: vom **Hochschwarzwald**. — Z.: Otto Scherzinger,
 Bonndorf i. Schw.
 V.: **Erlo v. Leberberg 23 611** (Roy v. Neuhabsburg SHSB 58 314 —
 Cilia v. Leberberg SHSB 79 439)
 M.: **Centa v. Salmegg 23 357** (Roy v. Neuhabsburg SHSB 58 314 —
 Celine v. Morgenrot 22 992)

- 24 965 Basko, R., lgh., roter zerr. Mantel, egale Maske
 24 966 Balu, R., lgh., roter zerr. Mantel, egale Maske
 24 967 Bondi, H., lgh., roter zerr. Mantel, egale Maske
 24 968 Britta, H., lgh., roter zerr. Mantel, egale Maske
 24 969 Blanka, H., lgh., roter zerr. Mantel, egale Maske
 DT 22. 4. 1963 **WT 26. 6. 1963** WSt 2,3 Bel 2,3
 Zw.: von **der Taborhöhe**. — Z.: H. Sichert, Konstanz
 V.: **Ingo v. Rottumtal 23 109** (Dt. Champ. Asbach v. Burgwall 22 262 —
 Hella v. Rottumtal 21 815)
 M.: **Bärbel v. Wiesbach 23 192** (Ajax v. d. Kluss SHSB 61 303 —
 Alga v. Wiesbach 22 448)

- 24 970 Barry, R., lgh., roter Mantel, egale Maske
 24 971 Bessi, H., lgh., rote Platten, egale Maske
 24 972 Bärbel, H., lgh., roter Mantel, egale Maske
 DT 11. 5. 1963 **WT 15. 7. 1963** WSt 4,3 T 1,0 Bel 3,3 eing. 2,1
 Zw.: vom **Darb.** — Hilda Schlör, Breiderheide
 V.: **Barry v. d. Dreitor-Alpsitz 22 774** (Ruby v. d. Dreitor-Alpsitz
 21 249 — Bella v. Enziwiggerstrand 22 772)
 M.: **Asa v. Zobten 22 639** (Cuno v. d. Grünholzer Eiche 22 003 —
 Assy v. d. Birkenspitze 19 985)

- 24 973 Neander, R., lgh., roter zerr. Mantel, egale Maske
 24 974 Nikolai, R., lgh., roter Mantel, egale Maske
 DT 6. 4. 1963 **WT 7. 6. 1963** WSt 4,1 T 2,1 Bel 2,0
 Zw.: vom **Haus Scholl**. — Z.: Georg Scholl, Niederneisen
 V.: **Karolus v. Haus Scholl 23 343** (Argo v. d. Seenplatte 22 139 —
 Betty v. Dilltal 21 852)
 M.: **Betty v. Dilltal 21 852** (Alf v. Haus Scholl 17 843 —
 Bianka v. Taufstein 19 869)

- 24 975 Barrie, R., lgh., brauner Mantel, egale Maske
 24 976 Benno, R., lgh., zerr. Mantel, egale Maske
 24 977 Blanko, R., lgh., brauner Mantel, egale Maske
 24 978 Bella, H., lgh., brauner Mantel, egale Maske
 24 979 Berbel, H., lgh., brauner Mantel, egale Maske
 24 980 Blanka, H., lgh., zerr. Mantel, egale Maske
 DT 6. 4. 1963 **WT 8. 6. 1963** WSt 5,4 T 1,1 + 1,0 Bel 3,3
 Zw.: vom **Gschasifelsen**. — Z.: Bernhard Langenbach, Prechtal
 V.: **D'achim v. d. Dreitor-Alpsitz 23 125** (Ruby v. d. Dreitor-Alpsitz
 21 249 — Bella v. Enziwiggerstrand 22 772)
 M.: **Christa v. Angelbachtal 23 553** (Tänny v. Bismarkturm 22 626 —
 Asta v. Angelbachtal 22 550)

- 24 981 Zeno, R., lgh., roter zerr. Mantel, egale Maske
 24 982 Zanko, R., lgh., roter Mantel, egale Maske
 24 983 Zar, R., lgh., rote Platten, egale Maske
 24 984 Zara, H., lgh., roter zerr. Mantel, egale Maske
 24 985 Zanda, H., lgh., roter zerr. Mantel, egale Maske
 24 986 Zilla, H., lgh., roter Mantel, egale Maske
 DT 25. 5. 1963 **WT 27. 7. 1963** WSt 6,7 T 0,1 + 3,3 Bel 3,3
 Zw.: vom **Delm**. — Marie Eggens, Buxtehude
 V.: **Kuno v. Norden 23 277** (Fürst v. d. Falkenhöhe 21 830 —
 Dt. Champ. Sonja v. Bismarkturm 22 399)
 M.: **Pia v. Delm 23 631** (Jasko v. Norden 21 551 — Anja v. Rosenhof
 v. d. Noris 22 138)

24 987 Asco, R., lgh., roter Mantel, unegale Maske
 24 988 Assi, H., lgh., roter zerr. Mantel, egale Maske
 DT 6. 5. 1963 **WT 12. 7. 1963** WSt 2,2 T 0,1 Bel 2,1 eing. 1,0
 Zw.: **von Minseln.** — Rudolf Wussler, Minseln
 V.: **Erlo v. Leberberg 23 611** (Roy v. Neuhabsburg SHSB 58 314 —
 Cilia v. Leberberg SHSB 79 439)
 M.: **Cilly v. Säuliamt 24 688** (Lasso v. Säuliamt SHSB 88 322 —
 Senta v. Säuliamt SHSB 73 170)

24 989 Argo, R., lgh., zerr. Mantel, egale Maske
 24 990 Astor, R., lgh., roter Mantel, egale Maske
 24 991 Alfo, R., stckh., zerr. Mantel, egale Maske
 24 992 Ajax, R., stckh., zerr. Mantel, egale Maske
 24 993 Aida, H., lgh., zerr. Mantel, egale Maske
 24 994 Anka, H., stckh., zerr. Mantel, egale Maske
 DT 11. 4. 1963 **WT 11. 6. 1963** WSt 7,4 T 1,0 + 2,2 Bel 4,2
 Zw.: **von dem Dreinberg.** — Z.: Karl Weigand, Erdhausen
 V.: **Dt. Champ. Jörg v. Delm 22 812** (Dt. Champ. Alex v. Bonner-
 Süden 21 947 — Gridli v. Delm 21 877)
 M.: **Citta v. d. Seenplatte 23 068** (Argo v. d. Seenplatte 22 139 —
 Bella v. Schaufelsberg 21 836)

24 995 Cäsar, R., lgh., roter Mantel, egale Maske
 24 996 Ceno, R., lgh., roter Mantel, egale Maske
 24 997 Cuno, R., lgh., roter Mantel, egale Maske
 24 998 Citta, H., lgh., roter zerr. Mantel, egale Maske
 24 999 Centa, H., lgh., roter Mantel, egale Maske
 25 000 Celli, H., lgh., roter Mantel, egale Maske
 DT 15. 4. 1963 **WT 17. 6. 1963** WSt 4,4 T 1,0 + 0,1 Bel 3,3
 Zw.: **von der alten Zollernburg.** — Z.: Seemann, Balingen
 V.: Quex v. Roten Kreuz 23 642 (Harry v. Roten Kreuz 21 990 —
 Centa v. Eifelland 22 209)
 M.: **Annetta v. alten Berg 23 005** (Votan v. d. Dreitor-Alpspitz 21 721
 — Ada v. Jahnfelsen 22 245)

25 001 Barry, R., stckh., roter Mantel, egale Maske
 25 002 Bill, R., stckh., roter Mantel, egale Maske
 25 003 Brando, R., stckh., roter zerr. Mantel, egale Maske
 25 004 Bella, H., lgh., roter Mantel, egale Maske
 25 005 Bianca, H., lgh., roter Mantel, egale Maske
 25 006 Beate, H., lgh., roter Mantel, egale Maske
 DT 12. 5. 1963 **WT 12. 7. 1963** WSt 4,9 T 1,1 + 0,5 Bel 3,3
 Zw.: **vom Derzenbrunn.** — Willi Amrhein, Arnshausen
 V.: **Brando v. Haus Rögele 22 923** (Harry v. Roten Kreuz 21 990 —
 Oktavia v. Drei Lilien 22 113)
 M.: **Alma v. Pilsterhof 23 763** (Gido v. Wattenhof 23 217 —
 Asta v. Hohen Neuffen 22 913)

25 007 Bachus, R., lgh., roter Mantel, egale Maske
 25 008 Borris, R., lgh., roter Mantel, egale Maske
 25 009 Benny, R., lgh., roter zerr. Mantel, egale Maske
 25 010 Branka, H., lgh., roter zerr. Mantel, egale Maske
 25 011 Blondy, H., lgh., roter zerr. Mantel, egale Maske
 25 012 Brenda, H., lgh., roter Mantel, egale Maske
 DT 20. 5. 1963 **WT 19. 7. 1963** WSt 5,6 + 2,3 Bel 3,3
 Zw.: **vom Hainbachtal.** — Z.: Ingeborg Laube, Offenbach
 V.: **Titus v. Brentano Schloß 22 842** (Arry v. d. Wilh. Mühle 19 897 —
 Astrid v. d. Weinstadt 21 935)
 M.: **Amsel v. Niederfeld 22 352** (Arno v. Berenbrock 20 001 —
 Anka v. Presswerk 22 024)

25 013 Emir, R., lgh., rote Platten, egale Maske
 25 014 Etos, R., lgh., roter zerr. Mantel, egale Maske
 25 015 Eicke, H., lgh., roter zerr. Mantel, egale Maske
 DT 12. 5. 1963 **WT 11. 7. 1963** WSt 2,1 Bel 2,1
 Zw.: **von der Helbecke.** — Z.: Alfons Oberegge, Helbecke
 V.: **Athos v. d. Bellermühle 23 775** (Attila v. Oetelshofen 19 775 —
 Bora v. d. Meissner-Klausen 23 368)
 M.: **Assy v. d. Helbecke 23 537** (Cid v. Eifelland 22 206 —
 Anka v. Abcar 22 667)

25 016 Fury, R., stckh., roter zerr. Mantel, egale Maske
 25 017 Fürst, R., lgh., roter zerr. Mantel, egale Maske
 25 018 Ferry, R., lgh., roter zerr. Mantel, egale Maske
 25 019 Falko, R., stckh., roter zerr. Mantel, egale Maske
 25 020 Freya, H., lgh., roter Mantel, egale Maske
 25 021 Fanny, H., stckh., roter zerr. Mantel, egale Maske
 DT 11. 7. 1963 **WT 14. 7. 1963** WSt 4,2 Bel 4,2
 Zw.: **von der Helbecke.** — Z.: Alfons Oberegge, Helbecke
 V.: **Athos v. d. Bellermühle 23 775** (Attila v. Oetelshofen 19 775 —
 Bora v. d. Meißner-Klausen 23 368)
 M.: **Blanka v. d. Helbecke 23 821** (Dt. Champ. Ceno v. Eifelland 22 205
 — Anke v. Abcar 22 667)

25 022 Fürst, R., lgh., roter Mantel, egale Maske
 25 023 Falk, R., lgh., roter zerr. Mantel, egale Maske
 25 024 Fury, R., lgh., roter zerr. Mantel, egale Maske
 25 025 Flori, R., lgh., rote Platten, egale Maske
 25 026 Fara, H., lgh., roter Mantel, egale Maske
 25 027 Freia, H., lgh., roter zerr. Mantel, egale Maske
 DT 17. 5. 1963 **WT 16. 7. 1963** WSt 4,6 T 0,2 + 1,1 Bel 3,3
 Zw.: **vom Goldenen Ochsen.** — Z.: Werner Stelzer, Repelen
 V.: **Amor v. Scharberg 23 349** (Wsg. Belisar v. Dornegütsch 21 941 —
 Centa v. Bonner-Süden 22 615)
 M.: **Astrid v. Goldenen Ochsen 23 018** (Achim v. d. Grafschaft Moers
 21 450 — Cilli v. d. Wupperbergen 21 431)

- 25 028 Sultan, R., lgh., roter Mantel, egale Maske
 25 029 Sonny, H., lgh., roter zerr. Mantel, egale Maske
 25 030 Susi, H., lgh., roter Mantel, egale Maske
 25 031 Sella, H., stckh., roter Mantel, egale Maske
 25 032 Silvia, H., lgh., roter Mantel, egale Maske
 25 033 Senta, H., lgh., roter Mantel, egale Maske
 DT 16. 5. 1963 **WT 19. 7. 1963** WSt 4,7 T 3,0 † 0,2 Bel 1,5
 Zw.: **vom Brentano Schloß**. — Z.: Maly Schmitt-Becker, Ffm.-Rödelheim
 V.: **Brando v. Haus Rögele 22 923** (Harry v. Roten Kreuz 21 990 —
 Oktavia v. Drei Lilien 22 113)
 M.: **Cora v. Brentano Schloß 23 446** (Arry v. d. Wilh. Mühle 19 897 —
 Astrid v. d. Weinstadt 21 935)

- 25 034 Leeda v. d. Drie Jantjes NHSB 258 885, lgh., **WT 24. 1. 1961**
 Z.: J. Posthumus
 V.: **Egon v. Doggersbank NHSB 209 775** (Thor v. Doggersbank NHSB
 167 926 — Astrid v. Doggersbank NHSB 183 368)
 M.: **Emmade NHSB 202 854** (Donar NHSB 192 549 — Gusta fen't
 Heitelan NHSB 172 862)

- 25 035 Betty v. Buteröwehof NHSB 274 608, lgh., **WT 13. 8. 1961**
 Z.: G. F. Buteröwe, Enschede
 V.: **Nat. u. Intern. Champ. Zilco fen't Heitelan NHSB 203 005** (Johnny
 fen't Heitelan NHSB 178 393 — Centa de la Theurre SHSB 63 080)
 M.: **Gea fen't Heitelan NHSB 221 066** (Bänz v. Morgenrot SHSB 69 689
 — Rhea fen't Heitelan NHSB 192 648)

- 25 036 Ceno, R., lgh., roter Mantel, egale Maske
 25 037 Car, R., lgh., roter Mantel, egale Maske
 25 038 Cilli, H., lgh., roter Mantel, egale Maske
 25 039 Carmen, H., lgh., roter Mantel, egale Maske.
 25 040 Cora, H., lgh., roter Mantel, egale Maske
 25 041 Centa, H., lgh., roter Mantel, egale Maske
 DT 26. 5. 1963 **WT 19. 7. 1963** WSt 2,4 Bel 2,4
 Zw.: **vom Georgihof**. — Z.: Mathäus Braig jun. Altbierlingen
 V.: **Prinz v. Drei Lilien 22 386** (Faust v. Drei Lilien 21 678 —
 Karin v. Drei Lilien 21 424)
 M.: **Heidi v. Wattenhof 23 743** (Ajax v. d. Klus SHSB 61 303 — Anita
 v. Staufenbergblick SHSB 65 768)

- 25 042 Astor, R., stckh., roter zerr. Mantel, egale Maske
 DT 28. 4. 1963 **WT 2. 7. 1963** WSt 3,2 † 2,2 Bel 1,0
 Zw.: **vom Hohen Vogelsberg**. — Z.: Friedhelm Materne,
 Götzen/Schotten
 V.: **Brando v. Haus Rögele 22 923** (Harry v. Roten Kreuz 21 990 —
 Oktavia v. Drei Lilien 22 113)
 M.: **Magna v. Ulrichshof 24 084** (Terry v. Brentano Schloß 22 840 —
 Hydra v. Ulrichshof 22 370)

- 25 043 Anni, H., stckh., roter Mantel, egale Maske
 25 044 Assy, H., lgh., roter Mantel, egale Maske
 25 045 Anka, H., stckh., roter Mantel, egale Maske
 25 046 Alona, H., lgh., roter Mantel, egale Maske
 DT 4. 5. 1963 **WT 2. 7. 1963** WSt 2,4 T 1,0 Bel 1,4 eingeg 1,0
 Zw.: **vom Haaren Land**. — Z.: Heinz Hirth, Haaren/Aachen
 V.: **Weltsq. Belisar v. Dornegütsch 21 941** (Caro v. Neubad SHSB
 18 261 — Hilda v. Zwing-Uri SHSB 25 445)
 M.: **Leeda v. d. Drie Jantjes 25 034** (Egon v. Doggersbank NHSB
 209 775 — Emmade NHSB 202 854)

- 25 047 Gerd, R., lgh., roter Mantel, egale Maske
 25 048 Gido, R., lgh., roter Mantel, egale Maske
 25 049 Gorkin, R., lgh., roter Mantel, egale Maske
 25 050 Gero, R., lgh., roter Mantel, egale Maske
 25 051 Goldi, H., lgh., roter Mantel, egale Maske
 25 052 Gerdi, H., lgh., roter Mantel, egale Maske
 DT 2. 6. 1963 **WT 4. 8. 1963** WSt 8,3 † 4,1 Bel 4,2
 Zw.: **vom Haus Rögele**. — Z.: Hans Rögele, Gnodstadt.
 V.: **Olaf v. Delm 23 623** (Barry v. Herwalthorst 22 696 —
 Gridli v. Delm 21877)
 M.: **Centa v. Haus Rögele 23 966** (Dt. Champ. Asbach v. Burgwall
 22 262 — Oktavia v. Drei Lilien 22 113)

- 25 053 Assi, H., stckh., roter Mantel, egale Maske
 25 054 Anka, H., stckh., roter Mantel, egale Maske
 25 055 Asta, H., stckh., roter Mantel, egale Maske
 25 056 Adda, H., stckh., roter Mantel, egale Maske
 25 057 Anja, H., lgh., roter Mantel, egale Maske
 DT 24. 4. 1963 **WT 26. 6. 1963** WSt 4,6 T 3,1 Bel 1,5 eingeg 1,0
 Zw.: **vom Haferbach**. — Z.: Gisela Böke, Kachtenhausen
 V.: **Dt. Champ. Collie v. Eifelland 22 207** (Arno v. d. Burg Wiggens-
 bach 20 073 — Arka v. Eifelland 21 218)
 M.: **Trudel v. Bismarkturm 22 631** (Banjo v. Feldschlüssel 21 963 —
 Anita v. Rauberhof 21 820)

- 25 058 Carlo, R., lgh., rote Platten, egale Maske
 25 059 Carla, H., lgh., roter zerr. Mantel, egale Maske
 DT 21. 6. 1963 **WT 20. 8. 1963** WSt 2,2 T 1,1 Bel 1,1
 Zw.: **vom Gemmrigheim**. — Z.: Horst Gemmrig, Mühlacker/Württ.
 V.: **Quex v. Roten Kreuz 23 642** (Harry v. Roten Kreuz 21 990 — Centa
 v. Eifelland 22 209)
 M.: **Ina v. Rottumtal 23 112** (Dt. Champ. Asbach v. Burgwall 22 262 —
 Hella v. Rottumtal 21 815)

- 25 060 Petzi, H., lgh., roter zerr. Mantel, egale Maske
 25 061 Pia, H., lgh., roter zerr. Mantel, egale Maske
 25 062 Pira, H., lgh., roter zerr. Mantel, egale Maske
 25 063 Padda, H., lgh., roter Mantel, egale Maske
 DT 19. 5. 1963 **WT 21. 7. 1963** WSt 3,4 T 1,0 Bel 2,4 eingeg 2,0
 Zw.: **vom Norden**. — Z.: Georg Kasten, Hamburg-Nienstedten
 V.: **Kuno v. Norden 23 277** (Fürst v. d. Falkenhöhe 21 830 —
 Dt. Champ. Sonja v. Bismarkturm 22 399)
 M.: **Nunika v. Bärenhof 23 816** (Jasko v. Norden 21 551 —
 Eyke v. Bärenhof 23 136)

- 25 064 Sabine v. d. Markthalle SHSB 117 125, lgh., **WT 23. 6. 1962**
 Z.: E. Zimmerli
 V.: **Castor v. Leberberg SHSB 79 436** (Tyras v. Hänialthaus SHSB 41 462
 — Berna v. Bellmund SHSB 47 341)
 M.: **Cora v. Säuliamt SHSB 88 324** (Lasso v. Säuliamt SHSB 64 516 —
 Senta v. Säuliamt SHSB 73 170)

- 25 065 Astor, R., stckh., roter zerr. Mantel, egale Maske
 25 066 Ambros, R., stckh., roter Mantel, egale Maske
 25 067 Axel, R., lgh., roter zerr. Mantel, egale Maske
 25 068 Ajax, R., lgh., roter zerr. Mantel, egale Maske
 25 069 Arletta, H., lgh., roter zerr. Mantel, egale Maske
 25 070 Anni, H., lgh., roter zerr. Mantel, egale Maske
 DT 17. 6. 1963 **WT 25. 8. 1963** WSt 9,3 † 5,1 Bel 4,2
 Zw.: **vom Spesbacher Bruch**. — Z.: Marianne Spies, Spesbach
 V.: **Alex v. Burgfeld 23 593** (Tänny v. Bismarkturm 22 626 — Cilla
 v. Feldschlüssel 22 790)
 M.: **Afra v. St. Klarakloster 23 050** (Alex v. Bonner-Süden 21 947 —
 Beate v. Feldschlüssel 21 964)

- 25 071 Astor, R., lgh., roter zerr. Mantel, egale Maske
 25 072 Argo, R., lgh., roter Mantel, egale Maske
 25 073 Ary, R., lgh., roter Mantel, egale Maske
 25 074 Astrid, H., lgh., roter Mantel, egale Maske
 25 075 Assi, H., lgh., roter Mantel, egale Maske
 25 076 Anka, H., lgh., roter Mantel, egale Maske
 DT 9. 6. 1963 **WT 10. 8. 1963** WSt 5,6 † 2,3 Bel 3,3
 Zw.: **vom Reichertshof**. — Z.: Jakob Reichert, Walchenfeld
 V.: **Titus v. Brentano Schloß 22 842** (Arry v. d. Wilh. Mühle 19 897 —
 Astrid v. d. Weinstadt 21 935)
 M.: **Asta v. Pilsterhof 23 764** (Gido v. Wattenhof 23 217 —
 Asta v. Hohen Neuffen 22 913)

- 25 077 Chico, R., lgh., roter zerr. Mantel, egale Maske
 25 078 Cherie, R., lgh., roter Mantel, egale Maske
 25 079 Cora, H., lgh., roter zerr. Mantel, unegale Maske
 DT 15. 6. 1963 **WT 16. 8. 1963** WSt 2,1 Bel 2,1
 Zw.: **vom alten Berg**. — Z.: Karl Blocher, Karlsruhe
 V.: **Alex v. alten Berg 23 001** (Votan v. d. Dreitor-Alpspitz 21 721 —
 Ada v. Jahnfelsen 22 245)
 M.: **Bianca v. Höhenweg 24 580** (Walko v. Säuliamt SHSB 80 180 —
 Britta v. Belsacker SHSB 74 606)

- 25 080 Ingo, R., lgh., roter zerr. Mantel, egale Maske
 25 081 Ivo, R., stckh., roter Mantel, egale Maske
 25 082 Isor, R., stckh., roter zerr. Mantel, egale Maske
 25 083 Illa, H., stckh., roter zerr. Mantel, egale Maske
 25 084 Ina, H., lgh., roter zerr. Mantel, egale Maske
 25 085 Ilga, H., lgh., roter zerr. Mantel, egale Maske
 DT 17. 6. 1963 **WT 18. 8. 1963** WSt 5,9 † 2,6 Bel 3,3
 Zw.: **vom Breitenberg**. — Z.: Martin Bertram, Honerdingen
 V.: **Arno v. Hasenbühl 24 075** (Harry v. Roten Kreuz 21 990 — Asta
 v. Vogelheim 23 159)
 M.: **Gisa v. Breitenberg 23 302** (Hasso v. d. Falkenhöhe 22 592 — Gisa
 v. Haus Fontenay 22 427)

- 25 086 Florian, R., lgh., rote Platten, egale Maske
 25 087 Fee, H., lgh., rote Platten, egale Maske
 25 088 Fathme, H., lgh., roter zerr. Mantel, egale Maske
 25 089 Flika, H., lgh., roter zerr. Mantel, egale Maske
 25 090 Freia, H., lgh., roter zerr. Mantel, egale Maske
 25 091 Fortuna, H., lgh., roter, zerr. Mantel, unegale Maske
 DT 29. 6. 1963 **WT 6. 9. 1963** WSt 1,5 Bel 1,5
 Zw.: **vom Zobten**. — Z.: Elli Dammer, Dorf Seelscheid
 V.: **Greif v. Liebiwil 24 515** (Tyras v. Hänialthaus SHSB 41 462 — Aline
 v. Aspi SHSB 72 558)
 M.: **Iris v. Rottumtal 23 113** (Dt. Champ. Asbach v. Burgwall 22 262 —
 Hella v. Rottumtal 21 815)

- 25 092 Arno, R., lgh., roter Mantel, egale Maske
 25 093 Axel, R., lgh., roter zerr. Mantel, egale Maske
 25 094 Anja, H., lgh., roter Mantel, egale Maske
 25 095 Anka, H., lgh., roter zerr. Mantel, egale Maske
 25 096 Andra, H., lgh., roter zerr. Mantel, egale Maske
 DT 1. 7. 1963 **WT 4. 9. 1963** WSt 4,3 T 2,0 Bel 2,3
 Zw.: **vom Bergmannsglück**. — Z.: Hans Schwane, Gelsenkirchen-Buer
 V.: **Astor v. Klosterhardt 23 258** (Dachs v. Oberharz 22 221 —
 Eri v. Haus Fontenay 22 090)
 M.: **Anja v. Haus Bergmannsglück 23 744** (Alf v. Haus v. Nöckel 22 278
 — Golda v. Werdenfels 21 508)

- 25 097 Ajax, R., lgh., brauner zerr. Mantel, egale Maske
 25 098 Aldo, R., stckh., brauner Mantel, egale Maske
 25 099 Aida, H., stckh., brauner zerr. Mantel, egale Maske
 25 100 Antje, H., lgh., d.brauner zerr. Mantel, egale Maske
 25 101 Asta, H., stckh., brauner zerr. Mantel, egale Maske
 25 102 Aura, H., stckh., braune Platten, egale Maske
 DT 10. 7. 1963 **WT 12. 9. 1963** WSt 3,6 T 1,0 † 0,2 Bel 2,4
 Zw.: **vom Oemberg.** — Z.: P. A. Schuppert, Oeventrop
 V.: **Dt. Champ. Jörg v. Delm 22 812** (Dt. Champ. Alex v. Bonner-Süden
 21 947 — Gridli v. Delm 21 877)
 M.: **Cara v. Klosterhardt 23 770** (Dachs v. Oberharz 22 221 —
 Eri v. Haus Fontenay 22 090)
-
- 25 103 Axel, R., lgh., roter Mantel, egale Maske
 25 104 Astrid, H., lgh., rote Platten, egale Maske
 25 105 Anja, H., lgh., rote Platten, egale Maske
 25 106 Afra, H., lgh., roter zerr. Mantel, egale Maske
 25 107 Anette, H., lgh., roter Mantel, egale Maske
 25 108 Assi, H., lgh., rote Platten, egale Maske
 DT 7. 6. 1963 **WT 8. 8. 1963** WSt 2,8 T 1,1 † 0,2 Bel 1,5
 Zw.: **vom Klosterdorf.** — Z.: Gerd Benkard, Varenzell
 V.: **Alf v. Hohenborn 23 069** (Claus v. d. Wilh. Mühle 22 181 — Cary
 v. Izola 22 294)
 M.: **Addi v. Amerbusch 23 635** (Dasso de la Theurre 23 634 — Daisy
 v. d. Eifelhöhen 22 192)
-
- 25 109 Axel, R., lgh., roter zerr. Mantel, egale Maske
 25 110 Argo, R., stckh., rotgelber zerr. Mantel, egale Maske
 25 111 Anke, H., lgh., roter zerr. Mantel, egale Maske
 25 112 Assy, H., stckh., roter Mantel, egale Maske
 25 113 Andra, H., lgh., roter zerr. Mantel, egale Maske
 25 114 Anja, H., stckh., rotgelber zerr. Mantel, egale Maske
 DT 19. 6. 1963 **WT 22. 8. 1963** WSt 3,5 † 1,1 Bel 2,4
 Zw.: **von der großen Weide.** — Z.: Emil Weick, Studernheim
 V.: **Alex v. Burgfeld 23 593** (Tänny v. Bismarkturm 22 626 —
 Cilla v. Feldschlüssel 22 790)
 M.: **Assy v. Schloß v. Halberg 23 832** (Axel v. St. Klarakloster 23 049 —
 Gerta v. d. Königsmühle 22 794)
-
- 25 115 Zeus, R., lgh., roter zerr. Mantel, egale Maske
 25 116 Zar, R., lgh., roter zerr. Mantel, egale Maske
 25 117 Zirus, R., lgh., roter zerr. Mantel, egale Maske
 25 118 Zandor, R., lgh., roter zerr. Mantel, egale Maske
 25 119 Zahra, H., lgh., roter zerr. Mantel, egale Maske
 25 120 Zandra, H., lgh., roter zerr. Mantel, egale Maske
 DT 27. 6. 1963 **WT 28. 8. 1963** WSt 6,4 T 2,0 † 0,2 Bel 4,2
 Zw.: **vom Roten Kreuz.** — Z.: Josef Stecher, Babenhausen
 V.: **Ingo v. Rottumtal 23 109** (Dt. Champ. Asbach v. Burgwall 22 262 —
 Hella v. Rottumtal 21 815)
 M.: **Quexi v. Roten Kreuz 23 644** (Harry v. Roten Kreuz 21 990 —
 Centa v. Eifelland 22 209)

- 25 121 Roland, R., lgh., roter Mantel, egale Maske
 25 122 Rigo, R., stckh., roter Mantel, egale Maske
 DT 18. 6. 1963 **WT 20. 8. 1963** WSt 3,0 T 1,0 Bel 2,0
 Zw.: **vom Finkenmoos.** — Z.: Engelbert Scheuch, Finken
 V.: **Arko v. Greckenhof 23 617** (Barco v. d. Dreitor-Alpspitz 22 773 —
 Zensi v. d. Dreitor-Alpspitz 22 562)
 M.: **Mädi v. Finkenmoos 23 680** (Harry v. Roten Kreuz 21 990 — Leni
 v. Finkenmoos 22 750)
-
- 25 123 Abt, R., lgh., roter zerr. Mantel, unegale Maske
 25 124 Anni, H., stckh., roter zerr. Mantel, egale Maske
 25 125 Anette, H., lgh., rote Platten, unegale Maske
 DT 6. 7. 1963 **WT 7. 9. 1963** WSt 4,4 † 1,1 Bel 3,3 eingeg 2,1
 Zw.: **vom Vogelhof.** — Z.: Rudolf Freistühler, Kamp-Lintfort
 V.: **Amor v. Scharberg 23 349** (Belisar v. Dorneggütsch 21 941 — Centa
 v. Bonner-Süden 22 615)
 M.: **Anni v. Goldenen Ochsen 23 016** (Achim v. d. Grafschaft Moers
 21 450 — Cilli v. d. Wupperbergen 21 431)
-
- 25 127 Fulgo du Grand St. Bernard SHSB 124 656, stckh., **WT 1. 5. 1963**
 Z.: Hospiz du Grand St. Bernard
 V.: **Roy v. Säuliamt SHSB 103 526** (Intn. Champ. Sg. 60 Lux v. Säuliamt
 SHSB 64 519 — Intn. Champ. Sg. 61 Senta v. Säuliamt SHSB 73 170)
 M.: **Alfa du Grand St. Bernard SHSB 106 682** (Lux v. d. Markthalle
 SHSB 66 123 — Bella v. Häusenbach SHSB 88 795)
-
- 25 128 Estor, R., lgh., rote Platten, egale Maske
 25 129 Ella, H., lgh., rote Platten, egale Maske
 25 130 Elke, H., lgh., roter zerr. Mantel, egale Maske
 25 131 Edda, H., lgh., roter zerr. Mantel, egale Maske
 25 132 Eike, H., lgh., roter Mantel, egale Maske
 25 133 Esther, H., lgh., roter Mantel, egale Maske
 DT 24. 7. 1963 **WT 25. 9. 1963** WSt 5,7 † 4,2 Bel 1,5
 Zw.: **von der Siegerheide.** — Z.: Bernhard Koshorst, Mussum
 V.: **Astor v. Klosterhardt 23 258** (Dachs v. Oberharz 22 221 —
 Eri v. Haus Fontenay 22 090)
 M.: **Anne v. d. Siegerheide 23 676** (Cuno v. Eifelland 22 208 — Astrix
 v. d. Heesterhof 23 671)
-
- 25 134 Fürst, R., lgh., rote Platten, egale Maske
 25 135 Falk, R., lgh., roter zerr. Mantel, egale Maske
 25 136 Fury, R., lgh., roter Mantel, egale Maske
 25 137 Freia, H., lgh., roter zerr. Mantel, egale Maske
 25 138 Fara, H., lgh., roter Mantel, egale Maske
 25 139 Flora, H., lgh., roter Mantel, egale Maske
 DT 30. 7. 1963 **WT 2. 10. 1963** WSt 4,3 † 1,0 Bel 3,3
 Zw.: **von der Siegerheide.** — Z.: Bernhard Koshorst, Mussum
 V.: **Astor v. Klosterhardt 23 258** (Dachs v. Oberharz 22 221 —
 Eri v. Haus Fontenay 22 090)
 M.: **Astrix v. d. Heesterhof 23 671** (Kamp. Cuno NHSB 165 243 —
 Kitty fen't Heitelan NHSB 179 703)

- 25 140 Cilly, H., lgh., roter zerr. Mantel, egale Maske
 25 141 Citta, H., lgh., rote Platten, egale Maske
 25 142 Centa, H., lgh., rote Platten, egale Maske
 25 143 Colly, H., lgh., roter zerr. Mantel, egale Maske
 DT 2. 8. 1963 **WT 2. 10. 1963** WSt 3,7 T 1,0 † 0,3 Bel 2,4
 eingeg 2,0
 Zw.: **vom Albwacholder.** — Z.: Wilhelm Friess, Luizhausen
 V.: **Dt. Champ. Ceno v. Eifelland 22 205** (Arno v. d. Burg Wiggensbach
 20 073 — Arka v. Eifelland 21 218)
 M.: **Loni v. Finkenmoos 22 751** (Axel v. Fanohüsle 21 669 —
 Asta v. Finkenmoos 19 381)

- 25 144 Dina, H., stckh., roter zerr. Mantel, egale Maske
 DT 29. 6. 1963 **WT 2. 9. 1963** WSt 1,1 Bel 1,1 eingeg 1,0
 Zw.: **vom Vogelheim.** — Z.: Josef Maier, Hermaringen
 V.: **Cuno v. Hellenstein 23 583** (Harry v. Roten Kreuz 21 990 — Citta
 v. Gundhof 21 865)
 M.: **Isa v. Melina 24 223** (Astor v. Bergfluh SHSB 66 249 — Cella
 v. Morgenrot SHSB 78 079)

- 25 145 Dolf, R., lgh., roter Mantel, egale Maske
 25 146 Dago, R., lgh., roter Mantel, egale Maske
 25 147 Dasso, R., lgh., roter Mantel, egale Maske
 25 148 Dieter, R., lgh., roter Mantel, egale Maske
 25 149 Domes, R., lgh., roter Mantel, egale Maske
 25 150 Dolly, H., lgh., roter Mantel, egale Maske
 DT 9. 8. 1963 **WT 9. 10. 1963** WSt 9,6 † 4,5 Bel 5,1
 Zw.: **vom Welsbach.** — Z.: Eduard Kämmerer, Pflaumheim
 V.: **Terry v. Brentano Schloß 22 840** (Arry v. d. Wilh. Mühle 19 897 —
 Astrid v. d. Weinstadt 21 935)
 M.: **Alma v. Welsbach 23 091** (Bary v. d. Wilh. Mühle 21 869 — Xasta
 v. d. Dreitor-Alpspitz 22 415)

- 25 151 Castor, R., lgh., roter Mantel, egale Maske
 25 152 Cilli, H., lgh., roter Mantel, egale Maske
 25 153 Citta, H., lgh., roter Mantel, egale Maske
 25 154 Cilla, H., lgh., roter Mantel, egale Maske
 25 155 Cora, H., lgh., roter Mantel, egale Maske
 DT 28. 7. 1963 **WT 28. 9. 1963** WSt 1,4 Bel 1,4
 Zw.: **vom Doppelhof.** — Z.: Phil. Traupel, Ginsheim
 V.: **Titus v. Brentano Schloß 22 842** (Arry v. d. Wilh. Mühle 19 897 —
 Astrid v. d. Weinstadt 21 935)
 M.: **Vera v. Brentano Schloß 22 882** (Cäsar v. d. Wilh. Mühle 22 180 —
 Otti v. Brentano Schloß 22 080)

- 25 156 Asko, R., lgh., roter zerr. Mantel, egale Maske
 25 157 Anka, H., lgh., roter zerr. Mantel, egale Maske
 25 158 Assi, H., lgh., roter zerr. Mantel, egale Maske
 25 159 Alice, H., lgh., roter zerr. Mantel, egale Maske
 DT 13. 8. 1963 **WT 18. 10. 1963** WSt 1,3 Bel 1,3
 Zw.: **vom Roten Kreuz.** — Z.: Josef Stecher, Babenhausen
 V.: **Scherry v. Roten Kreuz 23 982** (Int. Champ. Lasso v. Säuliamt
 SHSB 64 516 — Dt. Champ. Olli v. Roten Kreuz 23 037)
 M.: **Quasta v. Roten Kreuz 23 643** (Harry v. Roten Kreuz 21 990 —
 Centa v. Eifelland 22 209)

- 25 160 Terry, R., stckh., roter Mantel, egale Maske
 25 161 Tännny, R., lgh., roter Mantel, egale Maske
 25 162 Tasso, R., lgh., roter Mantel, egale Maske
 25 163 Tim, R., lgh., roter Mantel, egale Maske
 25 164 Tessa, H., lgh., roter Mantel, egale Maske
 25 165 Tilla, H., lgh., roter Mantel, egale Maske
 DT 29. 7. 1963 **WT 1. 10. 1963** WSt 6,6 T 2,2 † 0,2 Bel 4,2
 Zw.: **von Brentano Schloß.** — Z.: Maly Schmitt-Becker, Ffm.-Rödelheim
 V.: **Brando v. Haus Rögele 22 923** (Harry v. Roten Kreuz 21 990 —
 Oktavia v. Drei Lilien 22 113)
 M.: **Oly v. Brentano Schloß 22 078** (Falko v. Brentano 19 544 — Aga
 v. Zwing-Uri 22 075)

- 25 166 Barry, R., lgh., roter Mantel, egale Maske
 25 167 Benn, R., stckh., roter zerr. Mantel, egale Maske
 25 168 Benno, R., stckh., rote Platten, egale Maske
 25 169 Bianka, H., lgh., roter zerr. Mantel, egale Maske
 25 170 Bella, H., stckh., roter Mantel, egale Maske
 25 171 Britta, H., stckh., rote Platten, egale Maske
 DT 6. 8. 1963 **WT 7. 10. 1963** WSt 8,6 T 0,2 † 5,1 Bel 3,3
 Zw.: **von der Felsenhöhe.** — Z.: Rudolf Müllerklein, Bedenkirchen
 V.: **Brando v. Haus Rögele 22 923** (Harry v. Roten Kreuz 21 990 —
 Oktavia v. Drei Lilien 22 113)
 M.: **Carmen v. Baudobriga 22 887** (Barry v. Deutschen Eck 21 692 —
 Alga v. Klingelborn 22 032)

- 25 172 Cäsar, R., lgh., roter Mantel, egale Maske
 25 173 Cuno, R., lgh., roter Mantel, egale Maske
 25 174 Conny, R., lgh., roter zerr. Mantel, egale Maske
 25 175 Citta, H., lgh., roter zerr. Mantel, egale Maske
 25 176 Cora, H., lgh., roter Mantel, egale Maske
 DT 15. 7. 1963 **WT 16. 9. 1963** WSt 4,4 T 1,1 Bel 3,3 eingeg 0,1
 Zw.: **vom Bläsihof.** — Z.: Hans Baumeister, Wiesensteig
 V.: **Cuno v. Hellenstein 23 583** (Harry v. Roten Kreuz 21 990 — Citta
 v. Gundhof 21 863)
 M.: **Elke v. Gundhof 22 276** (Emir v. böhm. Waldfrieden 21 555 —
 Britta v. Moosberg 19 970)

- 25 177 Ajax, R., lgh., roter zerr. Mantel, egale Maske
 25 178 Astor, R., lgh., roter zerr. Mantel, egale Maske
 25 179 Artus, R., lgh., roter zerr. Mantel, egale Maske
 25 180 Anka, H., lgh., roter zerr. Mantel, egale Maske
 25 181 Asta, H., lgh., roter zerr. Mantel, egale Maske
 25 182 Amsel, H., lgh., roter zerr. Mantel, egale Maske
 DT 17. 8. 1963 **WT 19. 10. 1963** WSt 5,9 T 1,3 † 1,3 Bel 3,3
 Zw.: vom **Beutlingsdorf**. — Z.: Bernhard Hoppe, Nüven/Melle
 V.: **Dt. Champ. Collie v. Eifelland 22 207** (Arno v. d. Burg Wiggens-
 bach 20 073 — Arka v. Eifelland 21 218)
 M.: **Anna v. Tatenhausen 22 579** (Gorro v. Roten Kreuz 21 685 — Anni
 v. Hellweg 21 595)

- 25 183 Hando, R., lgh., roter zerr. Mantel, unegale Maske
 DT 4. 8. 1963 **WT 4. 10. 1963** WSt 2,1 T 1,1 Bel 1,0
 Zw.: vom **Bismarkturm**. — Z.: Alois Schmid, Edigheim
 V.: **Ingo v. Rottumtal 23 109** (Dt. Champ. Asbach v. Burgwall 22 262 —
 Hella v. Rottumtal 21 815)
 M.: **Ursi v. Bismarkturm 23 609** (Banjo v. Feldschlüssel 21 963 — Anita
 v. Rauberhof 21 820)

- 25 184 Bessy, H., lgh., rote Platten, egale Maske
 DT 26. 6. 1963 **WT 25. 8. 1963** WSt 3,1 T 3,0 Bel 0,1
 Zw.: vom **Hartheimer Brunnen**. — Z.: Horst Berner, Gärtringen
 V.: **Quex v. Roten Kreuz 23 642** (Harry v. Roten Kreuz 21 990 — Centa
 v. Eifelland 22 209)
 M.: **Alma v. Albwachelor 23 479** (Hektor v. Drei Lilien 21 237 — Loni
 v. Finkenmoos 22 751)

- 25 185 Aristos, R., lgh., roter zerr. Mantel, egale Maske
 25 186 Amsel, H., lgh., rote Platten, egale Maske
 25 187 Annuschka, H., lgh., roter zerr. Mantel, egale Maske
 25 188 Amelie, H., lgh., roter zerr. Mantel, egale Maske
 25 189 Astrid, H., lgh., roter zerr. Mantel, unegale Maske
 DT 12. 6. 1963 **WT 14. 8. 1963** WSt 6,6 T 4,1 † 1,1 Bel 1,4
 Zw.: vom **den Treuen**. — Z.: Georg Hermann, Sandhausen
 V.: **Karo v. d. Steinlach 23 752** (Dt. Champ. Asbach v. Burgwall 22 262
 — Gerda v. d. Steinlach 22 599)
 M.: **Burga v. Paderstrand 22 723** (Nelson v. Hannoverland 21 393 —
 Asta v. Silvastrand 22 261)

- 25 190 Olga van Beukenhorst NHSB 275 755, lgh., **WT 24. 12. 1961**
 Z.: P. J. M. Smeulder, Kaatsheuvel
 V.: **Yugo v. Oltigen SHSB 97 922** (Tyras v. Hänialthaus SHSB 41 462 —
 Mädi v. d. Markthalle SHSB 77 071)
 M.: **Donarh v. d. Prinsenbeck NHSB 209 782** (Appollo v. Adelhorst
 NHSB 151 202 — Kitty v. d. Markthalle SHSB 60 005)

- 25 191 Fürst, R., lgh., brauner Mantel, egale Maske
 25 192 Fee, H., lgh., brauner zerr. Mantel, egale Maske
 25 193 Fanny, H., lgh., brauner Mantel, egale Maske
 25 194 Freya, H., lgh., brauner zerr. Mantel, egale Maske
 25 195 Flora, H., lgh., brauner zerr. Mantel, egale Maske
 DT 25. 8. 1963 **WT 27. 10. 1963** WSt 5,5 T 4,1 Bel 1,4
 Zw.: vom **Bonner-Süden**. — Z.: Anton Schröder, Bonn
 V.: **Titus v. Brentano Schloß 22 842** (Arry v. d. Wilh. Mühle 19 897 —
 Astrid v. d. Weinstadt 21 935)
 M.: **Dagmar v. Bonner-Süden 23 659** (Barry v. d. Dreitor-Alpispitz
 22 774 — Cora v. Bonner-Süden 22 616)

- 25 196 Asta, H., lgh., roter zerr. Mantel, egale Maske
 25 197 Anni, H., lgh., roter zerr. Mantel, egale Maske
 DT 1. 2. 1963 **WT 3. 4. 1963** WSt 0,2 Bel 0,2
 Zw.: vom **Schwarzwaldhof**. — Z.: David Langenbacher, Tennenbronn
 V.: **Elch v. Haidacher Tal 22 799** (Athos v. Kaiserstuhl 22 106 — Anita
 v. Haidacher Tal 19 907)
 M.: **Betty v. Vogelheim 23 393** (Harry v. Roten Kreuz 21 990 — Gitta
 v. Finkenmoos 22 150)

- 25 198 Banjo v. Buteröwehof NHSB 274 606, lgh., **WT 18. 8. 1961**
 Z.: J. F. Buteröwe, Enschede
 V.: **Nat. u. Intern. Champ. Zilko fen't Heitelan NHSB 203 005** (Johnny
 fen't Heitelan NHSB 178 393 — Centa de la Theurre SHSB 63 080)
 M.: **Gea fen't Heitelan NHSB 221 066** (Bänz v. Morgenrot SHSB
 184 532 — Rhea fen't Heitelan NHSB 192 648)

- 25 199 Baldo, R., lgh., roter zerr. Mantel, egale Maske
 DT 20. 8. 1963 **WT 22. 10. 1963** WSt 4,0 T 1,0 Bel 3,0 eingeg 2,0
 Zw.: vom **Rickertshof**. — Z.: Antonius Rickert jun., Wulfen
 V.: **Falk v. Wachtendonk 23 247** (Ador v. Wachtendonk 22 196 —
 Goldi v. Haus Fontenay 22 428)
 M.: **Asta v. Silvastrand 22 261** (Balto v. Buchwerder DDR 311 — Espe
 v. Bärenhof DDR 356)

- 25 200 Berna v. Rödelsheim ÖHZB — B 1062, lgh., **WT 17. 7. 1960**
 Z.: Alwin Luger, Dornbirn
 V.: **Lux v. Säuliamt SHSB 64 519** (Alex v. d. Käserwacht SHSB 50 501 —
 Alma v. Dornegütsch SHSB 43 236)
 M.: **Britta v. Linzenberg ÖHZB — B 893** (Dingo v. Brunngassl ÖHZB —
 B 716 — Senta v. Linzenberg ÖHZB — B 742)

EINZEL-EINTRAGUNGEN

Banjo v. Buteröwehof 25 198 NHSB 274 606
 Berna v. Rödelsheim 25 200 OHZB — B 1062
 Betty v. Buteröwehof 25 035 NHSB 274 608
 Ella v. Buchengrund 24 818 SHSB 108 592
 Fulgo du St. Grand Bernard 25 127 SHSB 124 856
 Leeda v. d. Drie Jantjes 25 034 NHSB 258 885
 Olga v. Beukenhorst 25 190 NHSB 275 755
 Sabine v. d. Markthalle 25 064 SHSB 117 125
 Zorro v. d. Drie Jantjes 24 942 NHSB 236 254

 NAMENSVERZEICHNIS DER IM BAND XI/III
 EINGETRAGENEN ST. BERNHARDSHUNDE
 NACH ZWINGERNAMEN GEORDNET.

Ahelfingen von: Circa 24 877.
 Albwacholder vom: Cilly 25 140, Citta 25 141, Centa 25 142, Colly 25 143.
 Amerbusch vom: Falk 24 695, Farco 24 696, Flaume 24 697, Flora 24 698; Galba 24 878, Gauner 24 879, Gero 24 880, Greif 24 881, Gilda 24 882, Grazie 24 883; Hades 24 884, Häher 24 885, Helan 24 886, Heros 24 887, Hexe 24 888.
 Angelbachtal vom: Gabi 24 943, Goldi 24 944, Gerdi 24 945.
 Bentlingsdorf vom: Ajax 25 177, Astor 25 178, Artus 25 179, Anka 25 180, Asta 25 181, Amsel 25 182.
 Berg vom alten: Chico 25 077, Cherie 25 078, Cora 25 079; Barry 24 852, Bonzo 24 853, Brando 24 954, Baja 24 855, Bianka 24 856.
 Breitenberg vom: Harro 24 889, Harriet 24 890, Hera 24 891; Ingo 25 080, Ivo 25 081, Isor 25 082, Illa 25 083, Ina 25 084, Ilga 25 085.
 Bergmannsglück vom: Arno 25 092, Axel 25 093, Anja 25 094, Anka 25 095, Andra 25 096.
 Bergwacht von der: Argo 24 780, Astor 24 781, Anja 24 782, Anka 24 783, Antje 24 784, Astrid 24 785.
 Birkenkopf vom: Cäsar 24 909, Ceno 24 910, Castor 24 911, Centa 24 912, Cora 24 913, Carmen 24 914; Barry 24 825, Bimbo 24 826, Brusso 24 827.
 Bismarkturm vom: Hando 25 183.
 Bläsihof vom: Cäsar 25 172, Cuno 25 173, Conny 25 174, Citta 25 175, Cora 25 176.
 Bonner-Süden vom: Fürst 25 191, Fee 25 192, Fanny 25 193, Freya 25 194, Flora 25 195.
 Bosler vom: Anka 24 937, Astrid 24 938, Asta 24 939, Arko 24 940, Arno 24 941.
 Brentano Schloß von: Peggi 24 756, Perry 24 757, Poldi 24 758, Petra 24 759, Pitti 24 760; Quinto 24 922, Quex 24 923, Quinta 24 924; Rigi 24 925, Ralf 24 926, Reno 24 927, Rita 24 928; Sultan 25 028, Sonny 25 029, Susi 25 030, Sella 25 031, Silvia 25 032, Senta 25 033; Terry 25 160, Tännny 25 161, Tasso 25 162, Tim 25 163, Tessa 25 164, Tilla 25 165.
 Castellum Mantahinga von: Charlo 24 863, Cherry 24 864, Carola 24 865, Centa 24 866, Cilli 24 867, Conny 24 868.
 Darß vom: Barry 24 970, Bessi 24 971, Bärbel 24 972.
 Delm vom: Zeno 24 981, Zanko 24 982, Zar 24 983, Zara 24 984, Zanda 24 985, Zilla 24 986.

- Derzenbrunn vom: Ady 24700, Alf 24701, Ali 24702, Argo 24703, Astor 24704, Asta 24705; Barry 25001, Bill 25002, Brando 25003, Bella 25004, Bianca 25005, Beate 25006.
- Diepertsbuch von: Karlo 24795, Pastor 24796, Kuno 24797.
- Doppelhof vom: Castor 25151, Cilli 25152, Citta 25153, Cilla 25154, Cora 25155.
- Dreinberg von dem: Argo 24989, Astor 24990, Alfo 24991, Ajax 24992, Aida 24993, Anka 24994.
- Dreitor-Alpspitz von der: Orion 24898, Othello 24899, Oddi 24900, Orsa 24901, Orsi 24902.
- Drei weißen Birken von den: Argo 24847, Astor 24848, Anja 24849, Astrid 24850.
- Einödthof vom: Arno 24946, Arko 24947, Astor 24948, Amor 24949, Asta 24950, Amsel 24951.
- Feldschlüssel vom: Dorle 24930.
- Felsenhöhe von der: Astor 24707; Barry 25166, Benn 25167, Benno 25168, Bianka 25169, Bella 25170, Britta 25171.
- Finkenmoos vom: Quastel 24869, Quinta 24870; Roland 25121, Rigo 25122.
- Gemmrighheim vom: Carlo 25058, Carla 25059.
- Georgihof vom: Ceno 25036, Car 25037, Cilli 25038, Carmen 25039, Cora 25040, Centa 25041.
- Gleenbachtal vom: Argo 24815, Anka 24816, Asta 24817.
- Goldenen Ochsen vom: Fürst 25022, Falk 25023, Fury 25024, Flori 25025, Fara 25026, Freia 25027.
- Goosacker vom: Anka 24871, Assy 24872.
- Grube Falkenstein von der: Alf 24789, Astor 24790, Attila 24791, Alrun 24792, Anka 24793.
- Gschasifelsen vom: Barrie 24975, Benno 24976, Blanko 24977, Bella 24978, Berbel 24979, Blanka 24980.
- Haaren Land vom: Anni 25043, Assy 25044, Anka 25045, Alona 25046.
- Haferbach vom: Haferbach vom: Assi 25053, Anka 25054, Asta 25055, Adda 25056, Anja 25057.
- Hainbachtal vom: Bachus 25007, Borris 25008, Benny 25009, Branka 25010, Blondy 25011, Brenda 25012.
- Hartheimer Brunnen vom: Bessy 25184.
- Haus Rögele vom: Egon 24737, Elmon 24738, Emir 24739, Ergo 24740, Edda 24741, Elke 24742; Falko 24842, Fürst 24843, Farah 24844, Falma 24845, Flori 24846; Gerd 25047, Gido 25048, Gorkin 25049, Gero 25050, Goldi 25051, Gerdi 25052.
- Haus Scholl vom: Neander 24973, Nikolai 24974.

- Helbecke von der: Emir 25013, Etos 25014, Eicke 25015; Fury 25016, Fürst 25017, Ferry 25018, Falko 25019, Freya 25020, Fanny 25021.
- Heldenhof vom: Ekkenhart 24714, Emo 24715, Eros 24716, Elke 24717, Eva 24718, Eyke 24719; Fram 24798, Fredo 24799, Fama 24800, Frauuke 24801, Freia 24802, Frigga 24803.
- Herwalthorst vom: Elmar 24903, Emo 24904, Etzel 24905, Elfie 24906, Esta 24907, Eyka 24908.
- Hohen Vogelsberg vom: Astor 25042.
- Hochschwarzwald vom: Berndt 24962, Barry 24963, Bessi 24964.
- Hohenborn vom: Etzel 24833, Edda 24834, Esta 24835.
- Kaiserstuhl vom: Heidi 24749.
- Klosterdorf vom: Axel 25103, Astrid 25104, Anja 25105, Afra 25106, Anette 25107, Assi 25108.
- Klosterhardt vom: Dachs 24750, Dago 24751, Donalt 24752, Desi 24753, Diana 24754, Dolli 24755.
- Klosterholz vom: Lasso 24809, Lord 24810, Lutz 24811, Laila 24812, Lessy 24813, Loni 24814.
- Königstal vom: Arno 24876.
- Kreuzberg vom: Barry 24873, Betty 24874, Bianka 24875.
- Leopoldsthal vom: Götz 24720, Graf 24721, Gregor 24722, Greif 24723, Goldi 24724, Gusti 24725.
- Minseln von: Asco 24987, Assi 24988.
- Neandertal vom: Barry 24857, Begum 24858, Bianka 24859, Blanka 24860, Britta 24861, Burga 24862.
- Norden vom: Olaf 24824; Petzi 25060, Pia 25061, Pira 25062, Padda 25063.
- Oemberg vom: Ajax 25097, Aldo 25098, Aida 25099, Antje 25100, Asta 25101, Aura 25102.
- Pickerts Hof von: Brando 24916, Bodo 24917, Bachus 24918, Bella 24919, Blanka 24920, Berna 24921.
- Pilsterhof vom: Dolf 24831, Dina 24832.
- Plattenwald vom: Cäsar 24726, Ceno 24727, Cuno 24728, Centa 24729, Christl 24730; Dagobert 24776, Dennis 24777, Dieter 24778, Dirk 24779.
- Reichberg vom: Alex 24708, Alf 24709, Arko 24710, Astor 24711, Alma 24712, Anni 24713.
- Reichertshof vom: Astor 25071, Argo 25072, Ary 25073, Astrid 25074, Assi 25075, Anka 25076.
- Rheinkastel vom: Bali 24892, Bär 24893, Barry 24894, Bodo 24895, Bärbel 24896, Britta 24897.
- Rickertshof vom: Aldo 24915; Baldo 25199.
- Rosenkeller vom: Alise 24774, Anja 24775.

- Roten Kreuz vom: Xandor 24 820, Xandro 24 821, Xandra 24 822, Xenia 24 823; York 24 819; Zeus 25 115, Zar 25 116, Zirus 25 117, Zandor 25 118, Zahra 25 119, Zandra 25 120; Asko 25 156, Anka 25 157, Assi 25 158, Alice 25 159.
- Ruhrau von der: Astor 24 942a, Ali 24 943a, Abt 24 944a, Achim 24 945a, Adi 24 946a, Anke 24 947a.
- Salmegg vom: Emir 24 958, Erlo 24 959, Elfi 24 960, Evo 24 961.
- Schwarzwaldhof vom: Asta 25 196, Anni 25 197.
- Schwetzingen-Schloß vom: Alex 24 761, Argo 24 762, Astor 24 763, Axel 24 764, Anja 24 765, Asta 24 766.
- Siegerheide von der: Estor 25 128, Ella 25 129, Elke 25 130, Edda 25 131, Eike 25 132, Esther 25 133; Fürst 25 134, Falk 25 135, Fury 25 136, Freia 25 137, Fara 25 138, Flora 25 139.
- Spesbacher Bruch vom: Astor 25 065, Ambros 25 066, Axel 25 067, Ajax 25 068, Arletta 25 069, Anni 25 070.
- Steinlach von der: Marko 24 731, Max 24 732, Maja 24 733, Marta 24 734, Mia 24 735, Minka 24 726.
- St. Klarakloster vom: Ero 24 931, Egon 24 932, Elfi 24 933, Elke 24 934, Erni 24 935, Elma 24 936.
- Taborhöhe von der: Basko 24 965, Balu 24 966, Bondi 24 967, Britta 24 968, Blanka 24 969.
- Taunuszwinger vom: Astor 24 743, Aga 24 744, Anja 24 745, Anka 24 746, Asta 24 747, Astrid 24 748.
- Tiefenbachtal vom: Barco 24 804, Barri 24 805, Bessi 24 806, Bianka 24 807, Biene 24 808.
- Treuen von den: Aristos 25 185, Amsel 25 186, Annuschka 25 187, Amelie 25 188, Astrid 25 189.
- Vogelheim vom: Dina 25 144.
- Vogelhof vom: Abt 25 123, Anni 25 124, Anette 25 125.
- Weide von der großen: Axel 25 109, Argo 25 110, Anke 25 111, Assy 25 112, Andra 25 113, Anja 25 114.
- Weidengrund vom: Arthos 24 786, Attila 24 787, Anke 24 788.
- Werdenfels vom: Udo 24 929.
- Welsbach vom: Cilla 24 691, Cilli 24 692, Citta 24 693, Cora 24 694; Dolf 25 145, Dago 25 146, Dasso 25 147, Diefer 25 148, Domes 25 149, Dolly 25 150.
- Wörthsee vom: Egon 24 836, Emo 24 837, Erich 24 838, Edda 24 839, Elfi 24 840, Ella 24 841.
- Zobten vom: Emil 24 828, Endrik 24 829, Eskimo 24 830; Florian 25 086, Fee 25 087, Fathme 25 088, Flika 25 089, Freia 25 090, Fortuna 25 091.
- Zollernburg von der alten: Cäsar 24 995, Ceno 24 996, Cuno 24 997, Citta 24 998, Centa 24 999, Celli 25 000.

NEUGESCHÜTZTE ZWINGERNAMEN

- „Birkenschanze von der“ E. Koch
 „Bosler vom“ K. Hässler, Zell/Göppingen
 „Brenterhof vom“ F. Rupp, Rahmhaus
 „Büden von dem“ J. Mannebach, Kottenheim
 „Dernbach von“ E. Leschinski, Dernbach
 „Dreinberg von dem“ K. Weigand jr., Erdhausen
 „Dreistelz vom“ B. Heinz, Oberleichtersbach
 „Drei weißen Birken von den“ K. Klug, Elsenfeld/Aschaffenburg
 „Einödhof vom“ M. Wassermann, Dickenreishausen
 „Goosacker vom“ W. Duncker, Hamburg-Osdorf
 „Gräfingholz von“ E. Freitag, Dortmund-Eving
 „Grube Falkenstein von der“ E. Sommer, Oberscheld
 „großen Weide von der“ E. Weick, Studernheim
 „Haaren-Land vom“ H. Hirth, Haaren-Aachen
 „Haeseler von“ Ofw. Huppel, Kassel, Graf-Haeseler-Kaserne
 „Haferbach vom“ H. Böke, Kachtenhausen
 „Haus Ahorn vom“ J. Hagenbach, Gelsenkirchen-Resse
 „Heidehaus vom“ Dr. E. Esk, Suhlendorf
 „Hohen Vogelsberg vom“ F. Materne, Götzen
 „Klosterdorf vom“ G. Benkard, Varenzell
 „Kronenhagen von“ F. Schulz, Kiel/Kronshagen
 „Meerwieserthal vom“ H. Loch, Saarbrücken 3
 „Minseln von“ R. Wussler, Minseln
 „Oemberg vom“ G. A. Schuppert, Oeventrop
 „Osterfeuerberg vom“ W. Sievers, Bremen
 „Ramsberg vom“ R. Becker, Ober-Gleien
 „Reichberg vom“ H. Handschuh, Hausen/Rillertal
 „Reichertshof vom“ J. Reichert, Walchenfeld
 „Rickertshof vom“ A. Rickert jun., Wulfen
 „Ruhrau von der“ M. Radzuhn, Essen-Steele
 „Schloß Leiningen vom“ G. Schwertner, Grünstadt
 „Schwarzwaldhof vom“ D. Langenbacher, Tennenbronn
 „Schwetzingen-Schloß vom“ A. Ratzek, Brühl-Rohrdorf
 „Spesbacher Bruch vom“ M. Spies, Spesbach
 „Stadt Montan von der“ K. Stein, Duisburg
 „St. Konrad vom“ H. Imo, Speyer
 „Strandbeck von der“ K. Kohmann, Klein-Waabs
 „Treuen von den“ G. Herman, Sandhausen
 „Trohnhof vom“ G. Struck, Hamburg-Harburg
 „Urbach vom“ F. Lohr, Porz-Urbach
 „Vogelhof vom“ R. Freihstühler, Kamp-Lintfort
 „weißen Lamm vom“ W. Samanns, Neukirchen
 „Wiel von“ W. Hauffe, Hamburg-Wandsbek
 „Wiesenschlößchen vom“ E. Kroh, Düsseldorf-Gerresheim
 „Wörnitzgrund vom“ Dr. A. Sassenscheidt, Harburg/Schw.

St. Bernhards-Klub
INV. NR. D-EB-43