

Nummer 42520 - 42960

Zuchtbuch Band 66

St. Bernhards-Klub e.V.



1986

Bernhardiner Zuchtbuch

Bearbeitet und herausgegeben im Auftrag des

St. Bernhards-Klub e.V.

Erster Spezialklub der Rasse · gegründet 1891



Zuchtbuchführer: Gerhard Söhngen, Bachstraße 1, 6390 Usingen 2

Erfassung: Erika Janes, 5042 Erftstadt

Redaktion: Wolfgang Schreiber, 8300 Landshut

Band 66 Nummer 42520 – 42960

"von der Dröh"
Peter Brieskorn
Untere Heintzmannstr. 37
44801 Bochum

St. Bernhards-Klub

INV. NR. ① - 28-66

Zum Geleit!

Liebe Mitglieder des St. Bernhard-Klubs!

Ein Jahr ist wieder um und Sie erhalten ein weiteres Zuchtbuch, nämlich den Band 66 aus dem Zuchthjahr 1986. Die einzelnen zusammengefaßten Zahlen dieses Jahrganges verkünde ich Ihnen diesmal mit der Wurfstatistik. Aus gegebenem Anlaß haben wir am Schluß dieses Bandes wieder die Züchter, die 1986 Welpen eintragen ließen, L. G. und alphabetisch geordnet aufgeführt. Eine aktuelle HD Statistik finden Sie ebenfalls auf den Vorderseiten dieses Bandes. Vergleichen Sie bitte diese Statistik mit der, die 1983 veröffentlicht wurde. H. Schreiber hat zur heutigen Statistik einen ausführlichen Text geschrieben, ich möchte dem aber hinzufügen, daß neben den züchterischen Leistungen der einzelnen Züchter die heutigen Fütterungsmethoden auch zu diesen Ergebnissen beigetragen haben. Die gesamte HD Situation wäre noch erfreulicher, wenn mit der Verbesserung der HD auch das Gangwerk unserer Vierbeiner sich in gleichem Maße gebessert hätte. Man sieht heute nicht mehr so oft die sehr steile und lose Hinterhand als in der Vergangenheit. An diesem Fortschritt sind die Richter mitbeteiligt, die das Gangwerk des Hundes heute stärker in den vergebenen Formwert einbeziehen. Es bleibt aber weiterhin der Wunsch offen, daß unser Hund auch ein einwandfreies Gangwerk bekommt.

Ich bedanke mich bei allen, die mit dazu beigetragen haben, daß die Zuchtbuchführung 1986 reibungslos von statten ging und hoffe, daß der Band 66 bei Ihnen eine gute Aufnahme findet.

Usingen, März 1987

Gerhard Söhngé



Klubssieger 1986

Bei der 4. Klubssieger-Schau in Kulmbach/Bayern wurden nachfolgende Klubssieger ermittelt.

Richter:

Herr Werner Schmid, Balingen
Herr Gerhard Söhngé, Usingen

Klub-Jugendsieger

Rüden Langhaar:

Josef v. Celler Schlob, 42 102

Z. W. Kleinschmidt, WAKE. B. H. J. List, Moringen

Rüden Stockhaar:

Brando a. d. Hutten-Winkel, ÖHZB B 1471

Z. E. Höblinger, Eichgraben, B. B. Linser, Parsch (beide Österreich)

Hündin Langhaar:

Zaska vom Irmengrund, 42 268

Z. H. Schönleber, Wolfschlugen, B. Cor. Linkens, TV Roermond N. L.

Hündin Stockhaar:

Catinka v. Merlotreu, XX 42 259

Z. L. Gloor Laube, Ch. Unterkulm, B. H. Schönleber, Wolfschlugen

Klubssieger aus der Offenen und Siegerklasse:

Rüden, Langhaar:

Xeno v. Geutenreuth, 42 008

Z. R. Weisch, Weismain, B. P. Schreiber, Landshut

Rüden, Stockhaar:

Bsg. Mische v. Bismarckturn, 41 592

Z. u. B. A. Schmid, H. Wiebauer, Lu.-Edigheim

Hündinnen, Langhaar:

Pucki v. d. Drei Helmen, 40 588

Z. u. B. Mährlein, Schreiber, Landshut

Hündinnen, Stockhaar:

Bsg. Dt. Ch. Gretel v. Staurland, 40 520

Z. W. Braun, Alltand, B. Ch. u. P. Nagel, Zweibrücken

Gesamtsieger und Gewinner des Franz-Hrachowina-Gedächtnispreises:

Bsg. Mische v. Bismarckturn, 41 592

Bundessieger 1986

Bundessieger Ausstellung am 26. Oktober 1986 in Dortmund.

Richter:

Herr Max Rub, München
Herr Otmar Kutenkeuler, Overath

Rüden, Langhaar:

Xaver v. Geutenreuth, 42 007

Z. R. Weisch, Geutenreuth, B.: W. Moser, Heilsbronn

Rüden, Stockhaar:

Marko v. Bismarckturn, 41 593

Z. u. B. A. Schmid, H. Wiebauer, Lu.-Edigheim

Hündinnen, Langhaar:

Pucki v. d. Drei Helmen, 40 588

Z. u. B. Mährlein, Schreiber, Landshut

Hündinnen, Stockhaar:

Orsa v. Verler See, 39 825

Z. u. B. E. Brummel, Verl

Deutscher Champion:

Der Titel **Deutscher Champion**, wurde 1986 nachfolgenden Bernhardierern verliehen:

Fabian v. d. Aparten Höfen, 41 316

Z. M. Th. Schlösser, Eisdorf, B.: Dr. H. Müller, Weseling

Bsg. Ena v. d. Aparten Höfen, 40 682

Z. M. Th. Schlösser, Eisdorf, B.: J. Schmitt, Baesweiler

Sandy v. Irmengrund, 39 415

Z. u. B. H. Schönleber, Wolfschlugen

Felix vom Rotzenberg, 38 424

Z. H. Kollmer, Lahr, B.: D. Rothe, Sibbesse

Internationaler

Schönheitsschampion:

Bsg. Dt. Ch. Erik v. d. Schwarzrühle, 37 969

Z. K. G. Wollenhaupt, Gelsenkirchen, B. E. Stekap, Oerlinghausen

Wurfstatistik 1986

Rüden **Hündinnen** **Gesamt** **in % zu den geborenen**

Geboren:	401	325	726
Tot:	158	124	282
Belassen und eingetragene:	243	201	444
Verendet:	4	2	6
Langhaar:	171	144	315
Stockhaar:	68	55	123
Mantelhunde:	127	86	213
zerr. Mantel:	105	108	213
Plattenhunde:	7	5	12
uneg. Maske:	4	3	7
			1,6 %

Im Zeitraum der Eintragungen in diesen Band wurden 192 Deckakte gemeldet. Davon waren 92 gleich 48 % erfolgreich.

1986 wurden 4 Importhunde in das BZB eingetragen.

Insgesamt 7 Weipen mußten in das Register des Klubs eingetragen werden.

Durch den Klub wurden 1986 6 Zwingernamen geschützt.

Zeichenerklärung:

R	=	Rüde
Igh.	=	langhaarig
br.	=	braun
zerr.	=	zerrissen
ZW.	=	Zwingername
DT.	=	Decktag
V.	=	Vater
M.	=	Mutter
()	=	Großeltern
Egg.	=	eingegangene
Get.	=	getötet
Vere	=	b.z. Eintr. verendet
SHSB	=	Schweizer Hundestammbuch
BZB	=	Deutsches Bernhardiner-Zuchtbuch
NHSB	=	Niederländisches Hundestammbuch
DKK	=	Dänischer Kennel-Klub
LOIDS	=	Italienisches Hundestammbuch
H	=	Hündin
stckh.	=	stockhaarig
dgh.	=	durchgehend
dkirt.	=	dunkelrot
Mtl.	=	Mantel
re.	=	rechts
ll.	=	links
brt.	=	breit
WT.	=	Wurftrag
WSt.	=	Wurfstärke
T	=	totgeboren
Bel	=	Belassen

HD-Schlüssel

0 = HD-frei, 1 = HD-Grenzfall, 2 = HD-leicht, 3 = HD-mittel, 4 = HD-schwer

Statistische HD-Auswertung, Stand Ende 1986

Im Zuchtbuch 1983 hat Otmär Kuttenkeuler eine erste Auswertung der HD-Ergebnisse von 1980 bis 1983 vorgenommen. Er mußte dabei eine düstere Bild über den Gesundheitszustand der Hüften unserer Rasse ziehen. Mehr als 75% aller ausgewerteten Bernhardtiner litten an Hüftgelenksdysplasie, eine alarmierende Situation, wenn man die kynologische Erkenntnis zugrunde legt, daß bei Unterschreitung von 25% erbgesunder Tiere in einer Population, diese, bezogen auf die entsprechende Erbkrankheit, kaum mehr zu retten ist. Nun war unser Glück, daß die HD nicht gleichmäßig auf die ganze Rasse in unserem Land verteilt war. Es gab vielmehr besonders gefährdete, aber auch einigermäßen gesunde Linien. Der mannigfaltigen Aufklärung, vielen verständigen Züchtern, aber auch dem Druck der Käufer ist es zu verdanken, daß sich die Situation heute, drei Jahre später, erheblich verbessert hat. Dabei wollen wir nicht verkennen, daß die gesteigerte Sensibilität gegenüber der HD auch zu einer gewissen Vorselektion führt, so daß mancher Hund mit einer kaputten Hüfte erst gar nicht in der Statistik auftaucht. Statistikern mögen das bedauern, der Erfahrung und Einsicht der Züchter kommt dies aber ebenso zugute, und darauf kommt es schließlich an. Herausstellen wollen wir aber auch, daß das Beachten einer gesünderen Hüfte sich nicht negativ auf den Typ unserer Bernhardtiner auswirkt hat. Ja wir haben inzwischen eine ganze Reihe hervorragender Rassevertreter mit ordentlicher Hüfte. Dies zeugt von der nach wie vor guten Züchterkunst in unserem Lande und den nächsten Jahren verlässigsten werden deshalb auch weiterhin nötig, daß in bezug auf die HD verantwortungsbewußt gepaart werden muß; unter Einbeziehung natürlich auch aller anderen für unsere Bernhardtiner wichtigen Merkmale. Dabei kommt es bezüglich der HD auch sehr darauf an, wie gut das Umfeld, also Eltern, Geschwister usw. unserer Züchter ist. Machen wir also mit Liebe und Verstand weiter, damit wir unserem Anliegen, schöne und gesunde Bernhardtiner zu züchten, gerecht werden.

Ein Indiz mehr, daß die Aufzucht keine so große Rolle spielt, denn Rüden sind ja in der Regel problematischer großzuzüchten. Tabelle 5 veranschaulicht nochmal die Fortschritte bei der gesunden Hüfte, auch bezogen auf das Geschlecht. In den Tabellen 6, 7 und 8 wird der Vergleich der im Zuchtbuch 1983 dargestellten Ergebnisse von 1980-1983 mit denen für den Zeitraum von 1984 bis 1986 gezeigt. Hatte damals nur ca. 1/4 der ausgewerteten Hunde eine gesunde Hüfte, so waren es im Schnitt der Jahre 1984-1986 etwas über 40%. 1986 waren es etwa 50%, d.h. jeder zweite ausgewertete Bernhardtiner hatte eine gesunde Hüfte!

In Tabelle 9 wurden die Auswertungen des Jahres 1986 auf die Verpaarungen, d.h. auf den HD-Grad der Eltern bezogen. Besonders interessant sind nun die Tabellen 10, 11 und 12. Hatten beide Eltern eine gesunde Hüfte, so waren auch 3 von 4 ausgewerteten Hunden übernahm nicht festgelegt. Bei der HD wurde Übernahm nicht festgelegt. Bei der zweiten ausgewerteten Nachkomme frei oder Grenzfall. Hatten beide Eltern eine kranke Hüfte, so wurden auch 3 von 4 Nachkommen dieser Art Verpaarungen wurde also gegenüber dem Durchschnitt der Jahre 1980-1983 keine Verbesserung erreicht.

Zusammenfassend darf gesagt werden, daß die Fortschritt bei der Zurückerlangung der Erbkrankheit HD in unserer Rasse erfreulich ist. Die Tendenz ist positiv, wenn sie sich auch in den nächsten Jahren verlässigsten werden deshalb auch weiterhin nötig, daß in bezug auf die HD verantwortungsbewußt gepaart werden muß; unter Einbeziehung natürlich auch aller anderen für unsere Bernhardtiner wichtigen Merkmale. Dabei kommt es bezüglich der HD auch sehr darauf an, wie gut das Umfeld, also Eltern, Geschwister usw. unserer Züchter ist. Machen wir also mit Liebe und Verstand weiter, damit wir unserem Anliegen, schöne und gesunde Bernhardtiner zu züchten, gerecht werden.

Wolfgang Schreiber

Kommen wir nun zu den Tabellen, Tabelle 1 zeigt eine Auflistung aller HD-Ergebnisse der Jahre 1984-1986. In diesem Zeitraum wurden 436 Bernhardtiner auf HD ausgewertet, das entspricht ca. 20-25% der Population der entsprechenden Jahrgänge. Wir sollten unbedingt versuchen diesen Prozentsatz zu erhöhen, denn je mehr Hunde ausgewertet werden, desto genauer werden die Aussagen und damit unsere Erkenntnisse. In den Tabellen 2 und 3 werden die Auswertungen getrennt nach Hündinnen und Rüden und auf die drei Jahre aufgeteilt dargestellt. In Tabelle 4 sind Rüden und Hündinnen zunehmend besser werdende Tendenz. Es zeigt sich aber auch, daß wie schon 1983, die Rüden gegenüber den Hündinnen im Vorteil

Quelle	HD-Statistik aller Auswertungen der Jahre 1984-1986											
	1/84	2/84	3/84	4/84	5/84	6/84	1/85	2/85	3/85	4/85	5/85	6/85
Mitt.	2	3	2	0	1	6	1	5	3	3	3	3
Frei ⁰	1	0	6	0	1	7	2	3	2	2	1	3
Grenzt. ¹	0	0	3	1	1	6	3	3	3	0	0	2
Leicht ²	4	1	2	3	1	4	3	3	3	1	1	1
Mittel ³	3	4	7	1	1	3	1	3	3	2	2	1
Schwer ⁴	6	1	8	5	2	9	3	3	3	4	3	2
Gesamt	19	20	36	28	17	49	19	32	16	8	25	169
1984	14	18	14	11	12	19	16	32	8	25	169	
1/85	1	2	3	3	0	3	1	3	3	1	4	14
2/85	5	2	5	3	2	5	4	3	3	8	1	33
3/85	2	5	3	3	3	3	1	3	3	1	1	23
4/85	3	2	3	3	3	3	3	3	3	10	4	36
5/85	3	1	0	1	1	1	1	2	2	3	0	13
6/85	3	1	2	3	1	4	1	1	4	1	2	17
1985	17	13	13	14	8	16	13	24	5	13	136	
2/86	3	4	4	5	1	5	0	5	1	5	2	29
3/86	7	4	2	2	2	2	2	2	2	5	2	31
4/86	1	1	1	1	1	3	1	3	1	2	0	17
5/86	5	9	2	0	1	3	3	9	3	9	0	36
6/86	1	8	3	0	2	1	2	2	1	1	0	18
1986	17	26	12	8	7	10	9	22	4	16	131	
Gesamt	48	57	39	33	27	45	38	78	17	54	436	
1984-1986	48	57	39	33	27	45	38	78	17	54	436	

Tabelle 1: HD-Statistik aller Auswertungen der Jahre 1984-1986

Jahr	Hündinnen	Rüden
1984	27,6 %	43,8 %
1985	33,7 %	53,6 %
1986	59,2 %	41,5 %

Während 1984 33,7 % aller ausgewerteten Bernhardiner eine gesunde Hüfte (frei und Grenzfall) hatten, waren es 1985 42 % und 1986 48 %, das bedeutet, daß Jahr für Jahr die Zahl der gesunden Hüften kontinuierlich anstieg.
Wenn wir Hündinnen und Rüden getrennt betrachten, so ergab sich bereits in den Jahren 1981-1983 ein deutlicher Vorteil bei den Rüden gegenüber den Hündinnen, dieser Trend hat sich fortgesetzt.

Tabelle 5: HD frei(0) und Grenzfall (1):

Jahr	Frei			Grenzfall			Gesunde Hüfte		
	Leicht	Mittel	Schwer	Leicht	Mittel	Schwer	Leicht	Mittel	Schwer
1984	31	48	33	25	32	32	18,9 %	14,8 %	18,4 %
1985	27	37	18	24	30	30	17,6 %	19,9 %	22,1 %
1986	17	31	20	17	43	43	13,0 %	15,25 %	32,8 %
Gesamt	2	3	4	1	0	0	27,2 %	27,2 %	27,2 %

Tabelle 4: Die insgesamt 436 Hunde verteilen sich auf die drei Jahre wie folgt:

Jahr	Frei			Grenzfall			Gesunde Hüfte		
	Leicht	Mittel	Schwer	Leicht	Mittel	Schwer	Leicht	Mittel	Schwer
1984	14	16	8	14	14	14	21,9 %	21,9 %	21,9 %
1985	17	13	5	13	17	17	23,2 %	23,2 %	23,2 %
1986	12	7	4	12	17	17	14,3 %	14,3 %	14,3 %
Gesamt	2	3	4	1	0	0	23,2 %	23,2 %	23,2 %

Tabelle 3: Die insgesamt 169 Rüden verteilen sich auf die drei Jahre wie folgt:

Jahr	Frei			Grenzfall			Gesunde Hüfte		
	Leicht	Mittel	Schwer	Leicht	Mittel	Schwer	Leicht	Mittel	Schwer
1984	19	32	25	11	18	18	18,1 %	10,5 %	30,5 %
1985	20	24	13	14	13	13	17,5 %	17,5 %	16,25 %
1986	10	22	16	8	26	26	12,2 %	9,8 %	31,7 %
Gesamt	2	3	4	1	0	0	20 %	20 %	20 %

Tabelle 2: Die insgesamt 267 Hündinnen verteilen sich auf die drei Jahre wie folgt:

Vergleich des Zeitraums von 1984-1986 mit dem Zeitraum 1980-1983 (Zuchtbuch 1983)

Tabelle 6:
Hündinnen

Zeitraum	Frei	Grenzl.	Leicht	Mittel	Schwer	Gesamt
1980-1983	42	48	77	146	107	420
1984-1986	57	33	45	78	54	267
	10 %	11,4 %	18,3 %	34,8 %	25,5 %	100 %
	0	1	2	3	4	Gesamt

Tabelle 7:
Rüden

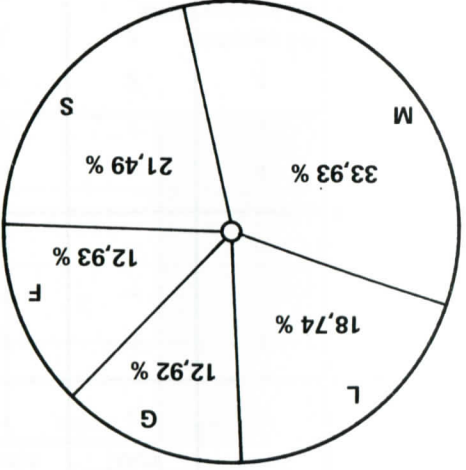
Zeitraum	Frei	Grenzl.	Leicht	Mittel	Schwer	Gesamt
1980-1983	38	32	39	64	26	199
1984-1986	48	39	27	38	17	169
	19 %	16,1 %	19,6 %	32,2 %	13,1 %	100 %
	0	1	2	3	4	Gesamt

Tabelle 8:
Insgesamt

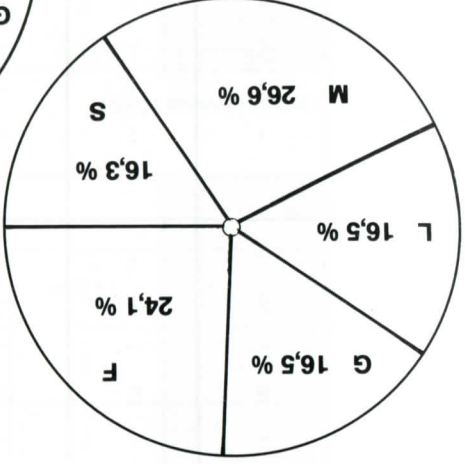
Zeitraum	Frei	Grenzl.	Leicht	Mittel	Schwer	Gesamt
1980-1983	80	80	106	210	133	619
1984-1986	105	72	72	116	71	436
	12,9 %	12,9 %	18,8 %	33,9 %	21,5 %	100 %
	0	1	2	3	4	Gesamt

Darstellung der Verbesserung des Hüftgelenkes bei Bernardinern

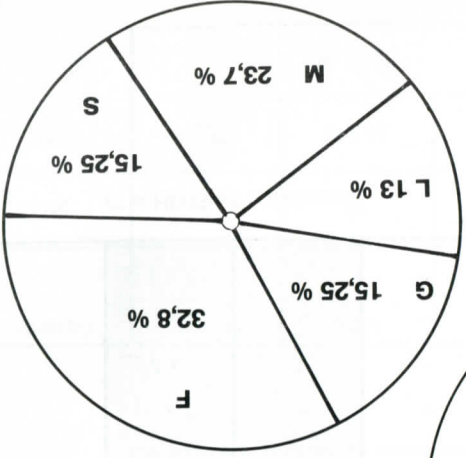
1980 - 1983



1984 - 1986



1986



LEGENDE:
 F = HD-Frei
 G = HD-Grenzfall
 L = HD-Leicht
 M = HD-Mittel
 S = HD-Schwer

Auswertung der Verpaarungen 1986 nach gesunder und kranker Hüfte der Eltern

Tabelle 10:
Beide Eltern mit gesunder Hüfte

Frei	0	2	3	4	Gesamt
Grenzfall	1	2	3	4	
Leicht	3	3	4	—	Gesamt
Mittel	3	4	—	—	
Schwer	4	—	—	—	100%
74,1 %		25,9 %			

Tabelle 11:
Ein Elternteil mit gesunder
ein Elternteil mit kranker Hüfte

Frei	0	2	3	4	Gesamt
Grenzfall	1	2	3	4	
Leicht	7	14	9	—	Gesamt
Mittel	7	14	9	—	
Schwer	15	7	9	—	100%
25,4 %		74,6 %			

Tabelle 12:
Beide Eltern mit kranker Hüfte

Frei	0	2	3	4	Gesamt
Grenzfall	1	2	3	4	
Leicht	3	5	10	6	Gesamt
Mittel	3	5	10	6	
Schwer	5	3	6	—	100%
17,25 %		82,75 %			

Auswertungen 1986 getrennt nach Verpaarungen

Tabelle 9:

Verpaarung	Frei	Grenzfl.	Leicht	Mittel	Schwer
F x F	6	2	3	4	—
F x G	10	1	—	—	—
G x G	1	—	—	—	—
F x L	6	3	—	4	5
F x M	5	7	1	5	—
F x S	1	1	3	4	2
G x L	2	1	2	1	1
G x M	1	2	1	—	1
L x L	1	—	—	—	—
L x M	3	3	6	2	—
L x S	1	—	—	—	—
M x M	—	—	4	3	—
M x S	—	—	1	—	1
G x ?	1	—	—	—	2
L x ?	—	—	1	—	—
M x ?	1	—	1	—	—
S x ?	—	—	—	—	1
? x ?	4	—	1	—	2

(? = HD-Grad unbekannt)

Zwingernamenschutz 1986 alphabetisch geordnet:

Bedburger Schweiz von der:
Inge Ketzler, Lessingstr. 35,
5012 Bedburg

Dorfbrunnen vom:
Bernd Carbon, Hauptstr. 11,
6661 Battweiler

Felsenkeller vom:
Wolfgang Woermann, Alte Hauptstr. 10,
3502 Vellmar 3

Haffingerhof vom:
Otto Hebler, Kleingeschaidterstr. 15,
8560 Lauf-Beerbach

Heinrichsbörg von der:
Karl Graser, Hauptstraße 11,
8430 Neumarkt-Pölling

Rodachtal von:
Günther Ernst, Grobvichtach 27,
8641 Marktrodach

Namensliste der Zwingherbesitzer aus 1986 alphabetisch geordnet:

Carbon Bernd, Hauptstraße 11
6661 Battweiler

Ernst Günther, Grobvichtach 27
8641 Marktrodach

Graser Karl, Hauptstr. 11
8430 Neumarkt Pölling

Hebler Otto, Kleingeschaidterstr. 15
8560 Lauf-Beerbach

Ketzler Inge, Lessingstr. 35
5012 Bedburg

Woermann Wolfgang, Alte Hauptstr. 10
3502 Vellmar 3

Der Zwingername „von Schlob Laach“, Inhaber Toni u. Gertrud Tröster, 5090 Levern, wurde 1986 durch die F. C. I. international geschützt.

**Eintragungen
Nummer 42520 – 42960**

42 520 Janosch, R. Igh. eg. Maske, dgh. Stirnstr., Halskr., leicht zerr. Mantel
 42 521 Jogi, R. Igh. eg. Maske, dgh. Stirnstr., Halskrause, Mantel
 42 522 Janka, H. Igh. eg. Maske, schm. dgh. Stirnb., s. bnt. Halskr., st. zerr. Mtl.
 42 523 Jaska, H. Igh. eg. Maske,, bnt. dgh. Stirnb., Halskr., s. st. zerr. Mantel
 42 524 Jutta, H. Igh. eg. Maske, dgh. Stirnb. m. Pu., bnt. Halskr., s. st. zerr. Mtl.
 42 525 Jenni, H. Igh. eg. Maske, Stirnb., ganz leicht zerr. Mantel, Genickfleck

42 526 Alice, H. Igh. eg. Maske, schm. dgh. Stirnstr., Halskr. II., Mtl. m. Kr. Fleck
 42 527 Alex, R. Igh. eg. Maske, Stirnstr., Halskr. re., Mtl. m. Kruppenfleck
 42 528 Anuschka, H. stckh. eg. Maske, schm. dgh. Stirnstr., Halskr., Mtl. m. Kr. Fl.
 42 529 Anja, H. stckh. eg. Maske, schm. dgh. Stirnstr., Halskr., Mtl. m. Kr. Fleck
 42 530 Andree, H. stckh. eg. Maske, bnt. dgh. Stirnstr., bnt. Halskr., st. zerr. Mtl.
 42 531 Amin, R. stckh. eg. Maske, Stirnstr., Halskr., Mantel m. Rückenfleck
 42 532 Angy, H. Igh. eg. Maske, dgh. Stirnstr., Halskr., Mtl. m. bnt. Kruppenstr.

DT 13.09.85 WT 15.11.85 WST 4/7 T 2/2 BEL 2/5

Zw.: v. **St. Gerebernus** — Z.: W. Ten Eisen, 4176 Sonsbeck

V.: **Gero v. d. Kutten-Kuhle, Igh. 36 696 (0)**

(King v. Izola 34 009 - Ilka v. Agterhorn 33 109 (1))

M.: **Onis v. St. Reinoldi, stckh. 39 311 (3)**

(BSg. Dt. Ch. Etzel v. d. Dröh 35 844 - Laila v. St. Reinoldi! 35 895)

42 533 Danny, R. Igh. eg. Maske, dgh. Stirnstr., Halskr., Mtl. m. Kruppenfleck

42 534 Dino, R. Igh. eg. Maske, bnt. Stirnstr., Halskr., Mtl. m. Kruppenfleck

42 535 Dago, R. Igh. eg. Maske, Stirnstr., Halskr., Mtl. m. Kruppenfleck

42 536 Dorian, R. Igh. eg. Maske, Stirnstr., Halskrause, leicht zerr. Mantel

42 537 Davos, R. Igh. eg. Maske, bnt. dgh. Stirnstr., bnt. Halskr., st. zerr. Mtl.

DT 15.09.85 WT 17.11.85 WST 6/0 T 1/0 BEL 5/0

Zw.: v. **d. Rottalhütte** — Z.: Klemens Rohlmann, 4403 Senden

V.: **Aljoshva v. d. Enchial, Igh. NHSB 1 188 262 (0)**

(Abdulla v. d. Stölzer Höhe 38 401 (2) - Chila v. Scheyvenhof

NHSB 1 000 524)

M.: **Lea v. Schloß Brake, Igh. 41 220 (3)**

(Gero v. d. Kutten-Kuhle 36 696 (0) - Onja v. Verler See 39 823 (3))

42 538 Astor, R. Igh. eg. Maske, dgh. Stirnb., Halskr., Mtl. m. Kl. Kruppenfleck

42 539 Atilla, R. Igh. eg. Maske, Stirnb., schm. Halskr., stark zerr. Mantel

42 540 Artos, R. Igh. eg. Maske, schm. Stirnb., Halskr., li. schm., Mantel

42 541 Alfa, H. Igh. eg. Maske, bnt. dgh. Stirnb., Halskrause, zerr. Mantel

42 542 Angie, H. Igh. eg. Maske, Stirnb., schm. Halskr., Mtl. m. gr. Kr.-Fleck

42 543 Assja, H. Igh. eg. Maske, bnt. Stirnb., Halskr. re. bnt., stark zerr. Mantel

DT 17.09.85 WT 21.11.85 WST 7/5 T 4/2 BEL 3/3

Zw.: v. **Rika** — Z.: Jürgen Lange, 3017 Patensen

V.: **Caspar v. Holdersberg, Igh. 38 786 (0)**

(Arko v. d. Teufelsküche 34 504 - Atinka v. Holdersberg 36 409)

M.: **Ella v. Silberstern, Igh. 40 484 (0)**

(Gero v. d. Kutten-Kuhle 36 696 (0) - Hanni v. Rosenkeller 38 064)

42 544 Yogi, R. Igh. eg. Maske, bnt. dgh. Stirnstr. m. Punkt, Plattenhund

42 545 Yaschco, R. Igh. eg. Maske, bnt. dgh. Stirnstr., bnt. Halskr., st. zerr. Mtl.

42 546 Ygor, R. stckh. eg. Maske, schm. Stirnstr., re. bnt. Halskr., st. zerr. Mtl.

42 547 Yenny, H. stckh. eg. Maske, dgh. Stirnstr., Halskr., Mtl. m. Rückenfleck

42 548 Yanne, H. stckh., weißer Kopf mit braunen Ohren, Plattenhund

DT 20.09.85 WT 20.11.85 WST 3/2 BEL 3/2

Zw.: v. **d. Schwarzühle** — Z.: K. G. Wollenhaupt, 4650 Gelsenkirchen

V.: **Gero v. d. Kutten-Kuhle, Igh. 36 696 (0)**

(King v. Izola 34 009 - Ilka v. Agterhorn 33 109 (1))

M.: **Anna v. Berghof, stckh. 40 654 (1)**

(Fürst v. d. Schwarzühle 38 295 (0) - Diana v. Ennepetal 39 225 (3))

42 549 Aiko, R. Igh. eg. Maske, Stirnstreifen, Halskrause, Mantel

42 550 Aike, H. Igh. eg. Maske, schm. dgh. Stirnstreifen, re. Halskr., Mantel

DT 14.09.85 WT 25.11.85 WST 2/1 T 1/0 BEL 1/1

Zw.: v. **d. Bever** — Z.: Alfons Schwienhorst, 4410 Warendorf 4 - Milite

V.: **Zar v. Izola, Igh. 39 299 (1)**

(Gero v. d. Kutten-Kuhle 36 696 (0) - Amra v. Rheiderland 36 728)

M.: **Berna v. Schwyzzerändli, Igh. 39 991 (SHSB 333 159) (4)**

(Bilily - Jo v. d. Moesa SHSB 247 994 - Atra v. Schwyzzerändli!

SHSB 299 385)

42 551 Ashbion, R. Igh. eg. Maske, dgh. Stirnstr., Halsring, zerr. Mantel

42 552 Aljoscha, R. Igh. eg. Maske, dgh. Stirnstr., Halsring, zerr. Mantel

42 553 Annika, H. Igh. eg. Maske, dgh. Stirnstr., Halsring, zerr. Mantel

42 554 Anka, H. Igh. eg. Maske, Stirnstreifen, Halsring, Mantel

42 555 Angie, H. Igh. eg. Maske, dgh. Stirnstr., Halsring, zerr. Mantel

42 556 Anabell, H. Igh. eg. Maske, dgh. Stirnstr., Halsring, zerr. Mantel

42 557 Anni, H. Igh. eg. Maske, dgh. Stirnstr., Halsring, zerr. Mantel

DT 03.09.85 WT 03.11.85 WST 5/5 T 3/0 BEL 2/5

Zw.: v. **Irmengrund** — Z.: Heinz Schönleber, 7448 Wolfshlugen

V.: **Nat. Ch. Aljoshva v. d. Enchial, Igh. NHSB 1 188 262 (0)**

(Abdulla v. d. Stölzer Höhe 38 401 (2) - Chila v. Scheyvenhof

NHSB 1 008 524)

M.: **Dora v. Staufferland, Igh. 39 603 (4)**

(Leo v. Irmengrund 36 821 - Bessy v. Staufferland 37 815)

42 558 Klaus, R. Igh. eg. Maske, dgh. Stirnstr., schm. Halskr., leicht zerr. Mantel

42 559 Karichen, R. Igh. eg. Maske, dgh. Stirnstr. m. Pu., Halskr., st. zerr. Mantel

42 560 Karin, H. Igh. eg. Maske, Stirnband, Mantel, Genickfleck
 42 561 Kerstin, H. Igh. eg. Maske, bnt. Stirnb., Halskr., sehr st. zerr. Mantel
 42 562 Karla, H. Igh. eg. Maske, dgh. Stirnb., Halskrause, leicht zerr. Mantel
 42 563 Kathi, H. bis zur Eintragung verendet
 DT 17.10.85 WT 16.12.85 WST 2/7 T 0/3 BEL 2/4 VERE 0/1
 Zw.: v. **Teilweg** — Z.: Heinrich Marien, 4478 Geeste 4
 V.: **Harry v. Verler See, Igh. 38 500 (0)**
 (Boss v. d. Kutten-Kuhle 35 418 (3) - Kira v. Agterhorn 34 520 (3))
 M.: **Fee v. Teilweg, Igh. 41 409 (3)**
 (Zar v. Izola 39 299 (1) - Alexa v. Teilweg 39 248 (4))
 42 564 Bruno, R. Igh. eg. Maske, bnt. Stirnb., Halskrause, Mantel
 42 565 Benno, R. Igh. eg. Maske, bnt. dgh. Stirnb., sehr bnt. Halskr., st. zerr. Mtl.
 42 566 Barry, R. Igh. eg. Maske, bnt. Stirnb., Halskrause rechts, Mantel
 42 567 Boris, R. Igh. eg. Maske, bnt. dgh. Stirnb., s. bnt. Halskr., s. st. zerr. Mtl.
 42 568 Bissy, H. Igh. eg. Maske, Stirnband, schm. Halskrause, Mantel
 42 569 Bernd, R. bis zur Eintragung verendet
 DT 26.09.85 WT 24.11.85 WST 6/3 T 1/2 BEL 5/1
 Zw.: v. **Uphusen** — Z.: Gertrud Gerloff, 2807 Achim-Uphusen
 V.: **Zar v. Izola, Igh. 39 299 (1)**
 (Gero v. d. Kutten-Kuhle 36 696 (0) - Amra v. Rheidderland 36 728)
 M.: **Carmen v. Silberstern, Igh. 39 580**
 (Gero v. d. Kutten-Kuhle 36 696 (0) - Hanni v. Rosenkeller 38 064)
 42 570 Lord, R. Igh. eg. Maske, dgh. Stirnb., Halskrause, Mantel
 42 571 Leo, R. Igh. eg. Maske, bnt. dgh. Stirnb., bnt. Halskrause, Mantel
 42 572 Lona, H. Igh. eg. Maske, dgh. Stirnb., Halskrause rechts, Mantel
 42 573 Leika, H. Igh. eg. Maske, bnt. Stirnband, Halskr., Mtl. m. Kreuzfleck
 42 574 Luci, H. Igh. eg. Maske, Stirnb. bnt. Halskr., Mtl m. Hüftfleck rechts
 DT 29.09.85 WT 30.11.85 WST 4/4 / 2/3 BEL 2/3
 Zw.: v. **Celler Schloß** — Z.: Walter Kleinschmidt, 3401 Waake
 V.: **Larry v. Schloß Brake, Igh. 41 218 (0)**
 (Gero v. d. Kutten-Kuhle 36 696 (0) - Onja v. Verler See 39 823 (3))
 M.: **Hanka v. Celler Schloß, Igh. 40 836 (2)**
 (Dt.Ch. Bobo v. d. Schillerwiesen 35 483 (1) - Baffi v. Celler Schloß
 38 310 (2))
 42 575 Max, R. Igh. eg. Maske, Stirnb., schm. Halskrause, Mantel
 42 576 Mira, H. Igh. eg. Maske, Stirnb., bnt. Halskrause, Mantel
 DT 06.10.85 WT 04.12.85 WST 1/2 T 0/1 BEL 1/1
 Zw.: v. **Celler Schloß** — Z.: Walter Kleinschmidt, 3401 Waake
 V.: **Larry v. Schloß Brake, Igh. 41 218 (0)**
 (Gero v. d. Kutten-Kuhle 36 696 (0) - Onja v. Verler See 39 829 (3))
 M.: **Bessy v. Celler Schloß, Igh. 38 309 (1)**
 (Pascha v. Meiseberg 36 960 (5030/77) (2) - Madli v. Celler Schloß
 33 927)

42 577 Earl, R. Igh. eg. Maske, unterbr. Stirnstr., Halskrause, Mantel
 42 578 Elmaro, R. Igh. eg. Maske, dgh. Stirnstr., schm. Halskr., leicht zerr. Mantel
 42 579 Elvido, E. Igh. eg. Maske, dgh. Stirnstr., schm. Halskrause, Mantel
 42 580 Elvis, R. Igh. eg. Maske, unterbr. Stirnstr., schm. Halskrause, Mantel
 42 581 Erico, R. Igh. uneg. Maske, il. Auge i. Weiß, unterbr. Stirnstr., schm. Halskrause, Mantel m. kleinem Kruppenfleck
 42 582 Ewyna, H. Igh. uneg. Maske, re. Auge i. Weiß, bnt. dgh. Stirnstreifen, bnt. Halskrause, zerr. Mantel
 DT 13.10.85 WT 16.12.85 WST 5/1 BEL 5/1
 Zw.: v. **Pfetrachtal** — Z.: Wilhelm Paukner, 8300 Altdorf
 V.: **Joschi v. Haus Rögelle, Igh. 40 916 (3)**
 (All v. Grubenbach 37 907 (3) - Bianka v. Haus Rögelle 35 075)
 M.: **Dascha v. Pfetrachtal, Igh. 39 328 (3)**
 (Hassan v. d. Drei Helmen 37 726 (0) - Sindi v. Pfetrachtal 36 436 (3))
 42 583 Fallon, R. Igh. eg. Maske, bnt. dgh. Stirnstr., Halskr., leicht zerr. Mantel
 42 584 Ferro, I. Igh. eg. Maske, schm. dgh. Stirnstr., Halskr., links, Mantel
 42 585 Farah, H. Igh. eg. Maske, unterbr. Stirnstr., Halskr., leicht zerr. Mantel
 42 586 Florie, H. Igh. eg. Maske, unterbr. Stirnstr., Halskr., leicht zerr. Mantel
 DT 17.10.85 WT 17.12.85 WST 3/4 T 1/1 BEL 2/3
 Zw.: v. **Pfetrachtal** — Z.: Wilhelm Paukner, 8300 Altdorf
 V.: **Joschi v. Haus Rögelle, Igh. 40 916 (3)**
 (All v. Grubenbach 37 907 (3) - Bianka v. Haus Rögelle 35 075)
 M.: **Schery v. Pfetrachtal, Igh. 41 018 (3)**
 (Mando v. d. Stadt Grafenau 35 771 - Bianka v. Pfetrachtal 37 993 (3))
 42 588 Ina, H. Igh. eg. Maske, Stirnstreifen, Halskrause, Mantel
 42 589 Iron, R. Igh. eg. Maske, bnt. dgh. Stirnstr., bnt. Halskr., Mtl. m. gr. Rü.Fl.
 42 590 Imperator, R. Igh. eg. Maske, sehr bnt. dgh. Stirnstr., s. bnt. Halskrause, leicht zerr. Mantel
 42 591 Ikarus, R. stckh. eg. Maske, bnt. dgh. Stirnstr., sehr bnt. Halskrause, Mantel m. gr. Rückenfleck
 DT 28.10.85 WT 01.01.86 WST 5/1 T 2/0 BEL 3/1
 Zw.: v. **Schloß Morsbroich** — Z.: Günter Voss, 5090 Leverkusen 1
 V.: **Bsg Lux.Ch.EuroSg. Kobold v. Rotzenberg, stckh. 40 527 (0)**
 (Bsg.Dt.Ch. Bobo v. d. Schillerwiesen 35 483 (1) - Wsg. Dt.Ch. Ella v. Rotzenberg 37 752 (4))
 M.: **Bienchen v. Aggertal, Igh. 41 484 (3)**
 (Ch. Casar v. Holdersberg 38 786 (0) - Aline v. Aggertal 40 186 (3))
 42 592 Aaron, R. Igh. eg. Maske, Stirnstr., Halskrause, stark zerr. Mantel
 42 593 Amadeus, R. Igh. eg. Maske, Stirnstr., Halskr., Mantel m. Rückenfleck
 42 594 Amigo, R. Igh. eg. Maske, Stirnstreifen, Halskrause, Mantel
 42 595 Aristo, R. stckh. eg. Maske, Stirnstr., Halskrause, Mantel
 42 596 Asterix, R. Igh. eg. Maske, Stirnstr. schm. dgh., Halskrause, Mantel

- 42 597 Angie, H. Igh. eg. Maske, Stirnstreifen, schm. Halskrause, Mantel
 DT 02.11.85 WT 06.01.86 WST 10/5 T 5/4 BEL 5/1
 Zw.: v. a' Porta — Z.: Klaus Knautz, 5241 Katzwinkel
 V.: Arco v. d. Gartenstadt, Igh. 40 330 (0)
 (Varo v. St. Klara Kloster 36 399 (2) - Isa v. Verler See 39 028 (3)
 M.: Dory v. Rehberg, stckh. 41 513 (1)
 (BSgDt.Ch. Alex v.d. Niederwiesen 39 872 (0) - Fenja v. Verler See
 38 123 (2))
-
- 42 598 Lena, H. Igh. eg. Maske, Stirnstreifen, zerr. Mantel
 DT 14.10.85 WT 17.12.85 WST 0/1 BEL 0/1
 Zw.: v. d. Grafenschaft Hadamar — Z.: Hubert Reichwein, 6253 Hadamar
 V.: Ali v. Grubenbach, Igh. 37 907 (3)
 (Quando v. Izola 36 120 - Norina v. d. fr. Reichsstadt 35 550
 M.: Zilia v. d. Grafenschaft Hadamar, stckh. 41 210 (2)
 (Ball v. Dreier Hof 34 726 - Vira v. d. Grafenschaft Hadamar 39 812))
-
- 42 599 Zara, H. Igh. eg. Maske, Stirnstreifen, Halskrause, Mantel
 Zora, H. Igh. eg. Maske, Stirnstr., bnt. Halskr., Mtl. m. Kruppenfleck
 Zita, H. Igh. eg. Maske, Stirnstr., Halskrause, leicht zerr. Mantel
 Zora, H. Igh. eg. Maske, Stirnstreifen, Halskrause, Mantel
 Zenta, H. stckh. eg. Maske, Stirnstreifen Halskrause, Mantel
 Zar, R. stckh. eg. Maske, Stirnstreifen, Halskrause, Mantel
 DT 07.11.85 WT 06.01.86 WST 1/6 T 0/2 BEL 1/4
 Zw.: v. Verler See — Z.: E. u. M. Brummel, 4837 Verl
 V.: Albert v. Elbhang, Igh. 38 903 (1)
 (Gero v. d. Kutten-Kuhle 36 696 (0) - Sarah v. Izola 36 548)
 M.: Eike v. d. Darlage, stckh. 40 996 (1)
 (Harry v. Verler See 38 500 (0) - Dixi v. d. Darlage 38 536 (3))
-
- 42 604 Jens, R. Igh. eg. Maske, sgh. Stirnstr., Halsring, zerr. Mantel
 42 605 Junker, R. Igh. eg. Maske, Stirnstreifen, Halsring, Mantel
 42 606 Julia, H. Igh. eg. Maske, dgh. Stirnstreifen, Halsring, Mantel
 42 607 Julia, H. Igh. eg. Maske, Stirnstreifen, Halsring, Mtl. m. Flad. Kruppe
 DT 05.11.85 WT 08.01.86 WST 2/2 BEL 2/2
 Zw.: v. Siedlerhof — Z.: Xaver Kirsch, 7167 Bühertann
 V.: Yras v. Siedlerhof, Igh. 40 169 (2)
 (Glenn v. Rosenkeller 37 506 (2) - Reni v. Siedlerhof 38 305 (2)
 M.: Xilla v. Siedlerhof, Igh. 39 791 (3)
 (Junker v. Siedlerhof 34 969 - Nina v. Siedlerhof 36 862))
-
- 42 608 Alex, R. Igh. eg. Maske, unterbr. Stirnstr., Halskr., Mtl. m. Rückenfleck
 42 609 Arko, R. Igh. eg. Maske, unterbr. Stirnstr., Halskrause, Mantel
 42 610 Axel, R. Igh. eg. Maske, unterbr. Stirnstr., schm. Halskr., Mantel
 DT 19.11.85 WT 19.01.86 WST 6/4 T 3/4 BEL 3/0
 Zw.: v. Hartlingerhof — Z.: O. u. A. Heßler, 8560 Lauf
 V.: Pauli v. Geutenreuth, Igh. 40 145 (0)
 (Hassan v. d. Drei Helmen 37 726 (0) - Kira v. d. Drei Helmen 38 544 (0))

42 597

42 598

42 603

42 602

42 601

42 600

42 599

42 612

42 616

42 615

42 614

42 613

42 612

42 612

42 612

42 612

42 612

42 612

42 612

42 612

42 612

42 612

42 612

42 612

- M.: Evi du Grd. St. Bernard, Igh. 42 099 (1)
 (Alex de la Cieruaz SHSB 264 597 - Gara v. Selzsch SHSB 283 184)
-
- 42 611 Quirio, R. Igh. eg. Maske, dgh. Stirnstr., bnt. Halsr., leicht zerr. Mantel
 DT 20.11.85 WT 23.01.86 WST 1/0 BEL 1/0
 Zw.: v. Lilienthal — Z.: Therese Thaler, 8903 Bobingen
 V.: Alf v. d. Ach-Quelle, Igh. 40 748 (1)
 (Kasimir v. Bruder Klaus 38 807 (0) - Madi v. Bruder Klaus 39 481 (1)
 M.: Nanny v. Lilienthal, Igh. 41 347 (2)
 (Heino v. Bruder Klaus 38 256 (0) - Inka v. Lilienthal 39 949 (4))
-
- 42 612 Fidius, R. stckh. eg. Maske, dgh. Stirnstr. bnt., Halskrause, zerr. Mantel
 Falco, R. stckh. eg. Maske, kz. Stirnstr., bnt. Halskr., zerr. Mantel
 42 613 Faro, R. Igh. eg. Maske, dgh. Stirnstr., Halskr., Mtl. m. Kruppenfleck
 42 614 Frika, H. Igh. eg. Maske, kz. Stirnstr., bnt. Halskrause, Mantel
 42 616 Fanny, H. Igh. eg. Maske, dgh. Stirnstr., bnt. Halskrause, Mantel
 Fenja, H. stckh. eg. Maske, kz. Stirnstr., Genickfleck, Mtl. m. Kruppenfl.
 DT 23.11.85 WT 24.01.86 WST 9/5 T 6/2 BEL 3/3
 Zw.: v. Götterborn — Z.: Karl-Heinz Schorr, 6607 Quierschied 4
 V.: Int.Ch. Aki v. d. Niederwiesen, Igh. 39 870 (2)
 (BSgDt.Ch. Dirk v. Moosalbtal 37 405 (2) - Daisy v. Dinkelheld
 37 868 (2))
 M.: Conny v. Götterborn, stckh. 41 052 (0)
 (Arko v. d. Ulrichsbücke 39 151 (2) - Arabell v. Götterborn 36 736)
-
- 42 618 Babsie, H. Igh. eg. Maske, bnt.dgh. Stirnstr., bnt. Halskr., stark zerr. Mtl.
 42 619 Ben, R. stckh. eg. Maske, Stirnstreifen, Halskrause, stark zerr. Mantel
 42 620 Bonnie, H. stckh. uneg. Maske, Halskrause, zerr. Mantel
 42 621 Biggi, H. Igh. eg. Maske, dgh. Stirnstr., Halskrause, zerr. Mantel
 DT 24.11.85 WT 25.01.86 WST 2/4 T 1/1 BEL 1/3
 Zw.: v. Kloster Bethlehem — Z.: Hans J. Koppelkamm, 5010 Berghelm
 V.: Anschala v. Birkenhain, stckh. 41 217 (2)
 (Inschala v. Verler See 39 027 (1) - Bonny v. Rosenhof 39 666 (1)
 M.: Xari v. Norbach, Igh. 40 812 (3)
 (Bobo v. d. Schillierwiesen 35 483 (1) - Tanja v. Norbach 38 635 (3))
-
- 42 622 Dirk, R. Igh. eg. Maske, unterbr. Stirnstr., schm. Halskr., Mtl. m. Kr. Fleck
 42 623 Dyras, R. Igh. eg. Maske, unterbr. Stirnstr., Halskrause, Mantel
 42 624 Dora, H. Igh. eg. Maske, unterbr. Stirnstr., Halskr., leicht zerr. Mantel
 42 625 Dolly, H. Igh. eg. Maske, unterbr. Stirnstr., Halskr., links, Mantel
 42 626 Dunja, H. Igh. eg. Maske, Stirnstr., Halskrause, zerr. Mantel
 42 627 Donna, H. Igh. eg. Maske, sch. dgh. Stirnstr., Halskr., links, Mantel
 DT 02.12.85 WT 30.01.86 WST 5/7 T 3/3 BEL 2/4
 Zw.: v. Geutenreuth — Z.: Reinhold Welsch, 8621 Weismain
 V.: Albert v. Elbhang, Igh. 38 903 (1)
 (Gero v. d. Kutten-Kuhle 36 696 (0) - Sarah v. Izola 36 548)
 M.: Kira v. d. Drei Helmen, stckh. 38 544 (0)
 (Alf v. Horner Derby 33 921 - Bina v. Bürgerstock 36 684 (1))

- 42 628 Bär, R. stckh. eg. Maske, dgh. Stirnstr., ll. brt. Halskr., Mantel
 42 629 Bob, R. stckh. eg. Maske, unterbr. Stirnstr., Halsr. ll. ganz schm., Mantel
 42 630 Benno, R. lgh. eg. Maske, unterbr. Stirnstr., Halsring rechts, Mantel
 42 631 Bruce, R. stckh. eg. Maske dgh. Stirnstr. m. Pu., s. brt. Halsr., Mtl.m.,Fl.
 42 632 Beate, H. lgh. eg. Maske, dgh. Stirnstr. m. Pu., Halsring, Mantel
 42 633 Bonny, H. lgh. eg. Maske, brt. unterbr. Stirnstr., sehr brt. Halskr. Mtl.m.,Fl.
 DT 10,11.85 WT 14,01.86 WST 5/5 T 1/3 BEL 4/2
 Zw.: v. Wingerl — Z.: Willi Jung, 6290 Weilburg
 V.: Int.Ch.Dt.Ch. Alex v. d. Niederwiesen, stckh. 39 872 (0)
 (BSgDt.Ch. Dirk v. Moosalbtal 37 405 (2) - Daisy v. Dinkelfeld 37 868(2)
 M.: Zelly v. Siedlerhof, lgh. 40 580 (2)
 (Glenn v. Rosenkeller 37 506 (2) - Reni v. Siedlerhof 38 305 (3))
-
- 42 634 Asterix, R. lgh. eg. Maske, brt. Stirnstr., ll.schm.re.norm.Halskr., Mantel
 42 635 Ali, R. lgh. eg. Maske, brt. dgh. Stirnstr., brt. Halskr., leicht zerr. Mantel
 42 636 Axel, R. lgh. eg. Maske, Stirnstr., re. hb. Halskrause, Mantel
 42 637 Antje, H. lgh. eg. Maske, Stirnstr., Mantel m. kl. Kruppenfleck
 DT 27,11.85 WT 30,01.86 WST 3/1 BEL 3/1
 Zw.: v. Martenbruch — Z.: Heinz Pospischil, 5143 Wassenberg 1
 V.: Marius v. d. Drei Helmen, lgh. NHSB 1 250 200 (1)
 (Erko v. d. Drei Helmen 36 206 (0) - Herma v. d. Drei Helmen 37 731 (0)
 M.: Asta v. Bottenbach, lgh. 40 524 (4)
 (Quanto v. Löwenhof 37 301 - Wanda von der Rodalb)
-
- 42 638 Glenn, R. lgh. eg. Maske, Stirnstr., Halsr., Mtl. m. kl. Fl. a. d. Rücken
 42 639 Gerry, R. lgh. eg. Maske, Stirnstr., Halsr., Mantel
 42 640 Gabi, H. lgh. eg. Maske, Stirnstr., Halsring, Mantel m. Kruppenfleck
 42 641 Gitta, H. lgh. eg. Maske, Stirnstr., Halsring, st. zerr. Mantel
 42 642 Gloria, H. lgh. eg. Maske, Stirnstr. m. Pu., Halsring, leicht zerr. Mantel
 42 643 Gundi, H. lgh. eg. Maske, Stirnstr., Halsring, leicht zerr. Mantel
 DT 19,12.85 WT 20,02.86 WST 5/7 T 3/3 BEL 2/4
 Zw.: v. Baronenschloß — Z.: Gerhard Mayer, 7320 Bezgenriet
 V.: James v. Rosenkeller, lgh. 39 748 (2)
 (Glenn v. Rosenkeller 37 506 (2) - Hella v. Rosenkeller 38 065 (2)
 M.: Catrin v. Stollenbuck, lgh. 41 404 (1)
 (Isko v. Rosenkeller 38 858 (1) - Ary v. Stollenbuck 40 087 (2))
-
- 42 644 Omar, R. stckh. eg. Maske, Stirnstr., hb. Halsring ll., Mantel
 42 645 Olymp, R. lgh. eg. Maske, dgh. Stirnstr., Halskr., Mantel m. Rückenfleck
 42 646 Olli, R. lgh. eg. Maske, kz. Stirnstr., kleiner Genickfleck, Mantel
 42 647 Ornella, H. lgh. eg. Maske, kz. Stirnstr., brt. Halskrause, zerr. Mantel
 DT 24,12.85 WT 24,02.86 WST 6/1 T 3/0 BEL 3/1
 Zw.: v. Staurerland — Z.: Wolfgang Braun, 5509 Züsich
 V.: Mischka v. Bismarckturm, stckh. 41 592 (0)
 (Joe v. Rosenkeller 39 746 (0) - Jane v. Bismarckturm 39 896 (2)
 M.: Gracia v. Staurerland, lgh. 40 518 (3)
 (Bär v. Staurerland 37 812 (0) - Anuschka v. d. Ulrichsbrücke 39 154 (3))

- 42 648 Gary, R. lgh. eg. Maske, Stirnstr., re. hb. Halskrause, Mantel
 42 647 Gero, R. lgh. eg. Maske, Stirnstr., Halskrause, Mtl. m. Kruppenfleck
 42 650 Gina, H. lgh. eg. Maske, Stirnstr., Halskrause, zerr. Mantel
 42 651 Gisa, H. lgh. eg. Maske, Stirnstr., Halskrause, zerr. Mantel
 42 652 Gundi, H. lgh. eg. Maske, Stirnstr., brt. Halskr., Mtl. m. Kruppenfleck
 42 653 Gwenny, H. lgh. eg. Maske, Stirnstr., sehr brt. Halskr., st. zerr. Mantel
 DT 26,12.85 WT 25,02.86 WST 3/7 T 1/3 BEL 2/4
 Zw.: v. Rehberg — Z.: Herbert Achenbach, 5912 Hilchenbach
 V.: Arco v. d. Gartenstadt, lgh. 40 330 (0)
 (Varo v. St. Klara Kloster 36 399 (2) - Isa v. Verler See 39 028 (3)
 M.: Daisy v. Rehberg, lgh. 41 516 (2)
 (Ch. Alex v. d. Niederwiesen 39 872 (0) - Fenja v. Verler See 38 123 (2))
-
- 42 654 Gero, R. lgh. eg. Maske, Stirnstr., stark zerr. Mantel, Halsr. ll. schm.
 42 655 Glenn, R. lgh. eg. Maske, Stirnstr., leicht zerr. Mantel, schm. Halsr. re.
 42 656 Gregor, R. lgh. eg. Maske, Stirnstr., Mantel, Halsring
 42 657 George, R. lgh. eg. Maske, Stirnstr., zerr. Mantel, hb. Halsr. ll.
 42 658 Gerry, R. lgh. eg. Maske, schm. Stirnstr., zerr. Mantel, Halsring ll. schm.
 42 659 Gina, H. lgh. eg. Maske, dgh. Stirnstr., leicht zerr. Mantel, Genickfleck
 DT 02,01.86 WT 06,03.86 WST 6/5 T 1/4 BEL 5/1
 Zw.: v. Ascabach — Z.: Gerhard Söhng, 6390 Usingen 2
 V.: Gero v. d. Kutten-Kuhle, lgh. 36 696 (0)
 (King v. Izola 34 009 - Ilka v. Agterhorn 33 109 (1)
 M.: Asta v. Gartenmarkt, lgh. 40 566 (2)
 (Casar v. Holdersberg 38 786 (0) - Quarta v. Haus Greiner 40 566 (1))
-
- 42 660 Bolko, R. lgh. eg. Maske, Stirnstr., Halskr., Mtl. m. Kruppenfleck
 42 661 Bella, H. lgh. eg. Maske, Stirnstr., Halskr., Mantel
 42 662 Britta, H. lgh. eg. Maske, Stirnstr., Halskr., Mantel
 DT 05,01.86 WT 08,03.86 WST 5/3 T 4/1 BEL 1/2
 Zw.: v. Almehof — Z.: E. Baumann, 4790 Paderborn-Elsen
 V.: Larry v. Schloß Brake, lgh. 41 218 (0)
 (Gero v. d. Kutten-Kuhle 36 696 (0) - Onja v. Verler See 39 823)
 M.: Cosy v. d. Schillierwiesen, lgh. 40 648 (3)
 (Bobo v. d. Schillierwiesen 35 483 (1) - Anuschka v. Celler Schloß
 38 083 (4))
-
- 42 663 Sultjan, R. lgh. eg. Maske, brt. unterbr. Stirnstr., Halskrause, Mantel
 42 664 Samson, R. lgh. eg. Maske, dgh. Stirnstr. m. Pu., Halskr., leicht zerr. Mtl.
 42 665 Sahrta, H. lgh. eg. Maske, brt. unterbr. Stirnstr., Halskr. re., Mtl. m. Rü.Fl.
 DT 29,12.85 WT 01,03.86 WST 7/6 T 5/5 BEL 2/1
 Zw.: v. d. Stadt Uffenheim — Z.: Hans Lagler, 8704 Uffenheim
 V.: Ch. Ali v. Grubenbach, lgh. 37 907 (3)
 (Quando v. Izola 36 120 - Norina v. d. fr. Reichsstadt 35 550)
 M.: Mona v. Pettrachtal 40 291 (3)
 (Mando v. d. Stadt Grafenau 35 771 - Sonja v. Pettrachtal 36 435 (3))

42 666 Esko, R. Igh. uneg. Maske, rechtes Auge im dkl. Kreis, Plattenhund
Auf Beschluß des Zuchtausschusses im Nachhinein eingetragen.
Weitere Daten siehe Zuchtbuch Band 64, Seite 25, von 1984

42 667 Athos, R. Igh. eg. Maske, dgh. Stirnstr., Halsring, zerr. Mantel
42 668 Anuschka, H. Igh. eg. Maske, dgh. Stirnstr., Halsring, zerr. Mantel
42 669 Anja, H. Igh. eg. Maske, dgh. Stirnstr., unterbr. Halsr., Mtlm.Kr.-Fleck
42 670 Antje, H. Igh. eg. Maske, Stirnstr. Halsring, Mantel
42 671 Aktra, H. Igh. eg. Maske, dgh. Stirnstr., zerr. Mantel
42 672 Afra, H. Igh. eg. Maske, dgh. Stirnstr., brt. Halskr., zerr. Mantel
DT 04.02.86 WT 08.04.86 WT 1/5 BEL 1/5
Zw.: v. **Bruder Klaus** — Z.: Bernhard Grimm, 7971 Aitrach-Oberhausen
V.: **Marko v. Bruder Klaus, Igh. 39 478 (1)**
(Norbert v. Bruder Klaus 33 031 - Toni v. Bruder Klaus 34 379)
M.: **Petle v. Bruder Klaus 40 249 (0)**
(Kasimir v. Bruder Klaus 38 807 (0) - Janka v. Bruder Klaus 38 706 (0))

42 673 Claus, R. Igh. eg. Maske, brt. dgh. Stirnstr., Plattenhund
42 674 Chris, R. Igh. eg. Maske, Stirnstreifen, Halskrause, zerr. Mantel
42 675 Conny, H. Igh. eg. Maske, schm. dgh. Stirnstr., Halskr., stark zerr. Mtl.
42 676 Christa, H. Igh. eg. Maske, schm. dgh. Stirnstr., brt. Halskr., st.zerr. Mtl.
DT 20.01.86 WT 25.03.86 WT 2/2 BEL 2/2
Zw.: v. **Hause Manthey** — Z.: Gerhard Manthey, 4300 Essen 14
V.: **Caesar v. d. Distelbeck, Igh. 40 606 (1)**
(Igor v. d. Schwarzühle 39 108 (2) - Walli v. Bruder Klaus 35 041 (2))
M.: **Hanni v. d. Schwarzühle, Igh. 38 800 (4)**
(Bronko v. Weißfrauenhof 32 204 - Kora v. Norfbach 34 593)

42 677 Eiko, R. Igh. eg. Maske, unterbr. Stirnstr., Halskr., leicht zerr. Mantel
42 678 Evert, R. Igh. eg. Maske, kz. Stirnstr., Halskrause, Mantel
42 679 Etschka, H. stckh., eg. Maske, schm. dgh. Stirnstr., Halskr., Mtlm.Kr.Fl.
42 680 Ella, H. Igh. eg. Maske, schm.dgh. Stirnstr., Halskrause, zerr. Mantel
42 681 Elvy, H. Igh. eg. Maske, Stirnstr. dgh. m. Pu., Halskr., Mtl. m. Kr.-Fleck
42 682 Elisa, H. Igh. eg. Maske, schm.dgh. Stirnstr., schw. Pu. im Nasenband,
Halskrause, leicht zerr. Mantel
DT14.02.86 WT 09.04.86 WT 3/5 T 1/1 BEL 2/4
Zw.: v. **Geunreuth** — Z.: Reinhold Weisch, 8621 Weismain
V.: **Bsg. Dt.Ch. Albert v. Eibhang, Igh. 38 903 (1)**
(Gero v. d. Kutten-Kuhle 36 696 - Sarah v. Izola 36 548)
M.: **Dt.Ch. Kora v. d. Drei Helmen, stckh. 38 543 (3)**
(Alf v. Horner Derby 33 921 - Int.Ch.WSg. Bina v. Bürgenstock
36 684 (1))

42 683 Naldo, R. Igh. eg. Maske, sehr brt.dgh.Stirn., sehr brt. Halskrause,
sehr stark zerr. Mantel
42 684 Nero, R. Igh. eg. Maske, s. brt.dgh.Stirn., brt. Halskr., zerr. Mantel
42 685 Niko, R. Igh. eg. Maske, brt.dgh. Stirn., s.br. Halskr., stark zerr.Mtl.
42 686 Nadja, H. Igh. eg. Maske, brt.dgh. Stirn., Halskrause, zerr. Mantel
42 687 Nina, H. Igh. eg. Maske, dgh. Stirn., brt. Halskr., zerr. Mantel

42 688 Nancy, H. Igh. eg. Maske, Stirn., Halskrause, zerr. Mantel
DT 01.02.86 WT 02.04.86 WT 6/5 T 3/2 BEL 3/3
Zw.: v. **Izola** — Z.: Herbert Kasten, 2990 Papenburg 1

V.: **Zar v. Izola, Igh. 39 299 (1)**
(Gero v. d. Kutten-Kuhle 36 696 (0) - Amra v. Rheiderland 36 728)
M.: **Desy v. Izola, Igh. 40 071 (3)**
(Gero v. d. Kutten-Kuhle 36 696 (0) - Gundel v. Engelsmeer 36 669 (1))
Barclay, R. Igh. eg. Maske, brt.schm.dgh.Stirn., brt. Halskr., zerr. Mtl.
42 689 Bijou, H. Igh. eg. Maske, brt.schm.dgh.Stirnstr., schm. Halskr., Mantel
42 690 Balu, R. Igh. eg. Maske, schm.dgh.Stirnstr., brt. Halskr., zerr. Mantel
42 691 Brosi, Igh. eg. Maske, Stirnstr., Halskrause, Mtl. m. Kruppenfleck
42 692 Bionda, H. stckh. eg. Maske, brt.dgh. Stirnstr., brt. Halskr., l.zerr. Mtl.
42 693 Bea, H. stckh., eg. Maske, schm.dgh. Stirnstr., brt. Halskr., zerr. Mantel
42 694 Brutus, R. stckh. eg. Maske, schm.dgh.Stirnstr., Halskr., st.zerr. Mantel
DT 31.01.86 WT 03.04.86 WT 4/3 BEL 4/3
Zw.: v. **Gutsmühl** — Z.: Jürgen Schmitt, 5112 Baesweiler
V.: **Fabian v. d. Aparten Höfen, stckh. 41 316 (3)**
(VDH-Ch.Mando v. Verler See 39 427 (0) - Bsg.Dt.Ch.VDH-Ch. Eur.Sg.
Catinka v. d. Aparten Höfen 39 245 (4))
M.: **Bsg.Eur.Sg.VDH-Ch.Int.Ch. Ena v. d. Aparten Höfen, Igh. 40 682(3)**
(Bsg. Alf v. d. Becke 36 793 (3) - Int.Ch.Bsg.Dt.Ch.Lux.Ch. Bijou v.d.
Aparten Höfen 37 564 (2))

42 696 Falco, R. Igh. eg. Maske, kz. Stirnstr., hb. Halsr. re., Mtl. m. Rückenfl.
42 697 Freddy, R. stckh. eg. Maske, dgh. Stirnstr., Halsr. ll.br., l.zerr.Mantel
42 698 Fanny, H. Igh. eg. Maske, kz. Stirnstr., brt. Halsring, Mantel
42 699 Farah, H. Igh. eg. Maske, dgh. Stirnstr., Halsring, Mantel
42 700 Fenja, H. stckh. eg. Maske, kz. Stirnstr., schm. Halsr., leicht zerr.Mantel
DT 05.02.86 WT 07.04.96 WT 6/6 T 4/3 BEL 2/3
Zw.: v. **Dinkelfeld** — Z.: Armin Kirsch, 6799 Reichweiler
V.: **Aki v. d. Niederwiesen, Igh. 39 870 (2)**
(Bsg.Dt.Ch. Dirk v. Moosalbtal 37 405 (2) - Daisy v. Dinkelfeld
37 868 (2))
M.: **Fanny v. Haus Dambach, stckh. 41 576 (2)**
(Bsg.Dt.Ch.Int.Ch.Alex v. d. Niederwiesen 39 872 (0) - Frigga v.
Bismarckturnm 37 550)

42 701 Ben, R. Igh. eg. Maske, dgh.Stirnstr.m.Pu., Halskr., leicht zerr. Mantel
42 702 Bär, R. Igh. eg. Maske, brt.dgh.Stirnstr., Halskr., zerr. Mantel
42 703 Bo, H. Igh. eg. Maske, sch.dgh.Stirnstr., brt. Halskrause, Mantel
42 704 Bianca, H. Igh. eg. Maske, s.brtdgh.Stirnstr., brt. Halskr., zerr. Mantel
42 705 Bessy, H. Igh. eg. Maske, dgh.Stirnstr., Halskr., leicht zerr. Mantel
42 706 Biggi, H. Igh. eg. Maske, schm.dgh. Stirnstr., schm. Halskr., Mantel
DT 19.01.86 WT 25.03.86 WT 3/7 T 1/3 BEL 2/4
Zw.: v. **Kienberg** — Z.: Karlo Turkovic, 8221 Inzell

V.: Andreas v. Bayerischen Löwen, Igh. 38 766 (1)
(WSg,BSg,Dt.Ch. Boss v. d. Torpedo Stadt 35 549 (1) - Burga v. Dolgen
31 985)

M.: Kathi v. Lilienthal, Igh. 40 449 (2)

(Kasimir v. Bruder Klaus 38 807 (0) - Esther v. Lilienthal 38 145 (0))

42 707 Fabian, R. Igh. eg. Maske, dgh. Stirnstr., Halskrause, zerr. Mantel

42 708 Florian, R. Igh. eg. Maske, Stirnstr., Halskrause, Mtl. m. Kl. Kruppenfl.

42 709 Fürst, R. Igh. eg. Maske, Stirnstr., Halskrause, stark zerr. Mantel

42 710 Farah, H. Igh. eg. Maske, dgh. Stirnstr., Halskrause, zerr. Mantel

42 711 Fee, H. Igh. eg. Maske, dgh. Stirnstr., brt. Halskr., stark zerr. Mantel

DT 10.02.86 WT 11.04.86 WT 8/4 T 5/2 BEL 3/2

Zw.: v. Stollenbuck — Z.: Gerhard Falter, 7823 Bonndorf-Holzschlag

V.: Negro v. Bruder Klaus, Igh. 40 188 (0)

(Arko v. d. Teufelsküche 34 504 - Doris v. Bruder Klaus 36 351 (1))

M.: Cira v. Stollenbuck, Igh. 41 403 (2)

(Isko v. Rosenkeller 38 858 (1) - Ary v. Stollenbuck 40 087 (2))

42 712 Ahron, R. Igh. eg. Maske, brt. dgh. Stirnstr., brt. Halskr., Mtl. m. Rü. Fl.

42 713 Asko, R. Igh. eg. Maske, brt. dgh. Stirnstr., Halskrause, Mantel

42 714 Amor, R. Igh. eg. Maske, brt. dgh. Stirnstr., brt. Halskr., leicht zerr. Mtl.

42 715 Apollo, R. Igh. eg. Maske, dgh. Stirnstr., Halskrause, Mantel

42 716 Ariane, H. Igh. eg. Maske, brt. dgh. Stirnstr., Halskr., leicht zerr. Mantel

42 717 Askia, H. Igh. eg. Maske, dgh. Stirnstr., brt. Halskr., Mantel

DT 18.02.86 WT 20.04.86 WT 4/3 T 0/1 BEL 4/2

Zw.: v. Niederberg — Z.: K. Schwalfenberg/M. Michel, 5628 Heiligenh.

V.: Caesar v. d. Distelbeck, Igh. 40 606 (1)

(Igor v. d. Schwarzmühle 39 108 (2) - Walli v. Bruder Klaus 35 041 (2))

M.: Undra v. d. Schwarzmühle, Igh. 41 165 (3)

(BSg. Erik v. d. Schwarzmühle 37 969 (3) - Diva v. d. Schwarzmühle

42 718 Anja, H. stckh. eg. Maske, brt. dgh. Stirnstr., brt. Halskrause, Mantel

42 719 Ado, R. stckh. eg. Maske, schm. Stirnstr., ll. brt., res. schm. Halskrause

Mantel

DT 16.02.86 WT 21.04.86 WT 1/1 BEL 1/1

Zw.: v. d. Sang — Z.: Horst Schneider, 5905 Freudenberg

V.: Arco v. d. Gartenstadt, Igh. 40 330 (0)

(Varo v. St. Klara Kloster 36 399 (2) - Isa v. Verler See 39 028 (3))

M.: Bina v. Rehberg, stckh. 40 798 (3)

(Ch. Dirk v. Moosalbtal 37 405 (2) - Fenja v. Verler See 38 123 (2))

42 720 Amigo, R. Igh. eg. Maske, brt. schm. dgh. Stirnstr., ll. schm., re. brt.

Halskrause, Mantel

42 721 Asterix, R. Igh. eg. Maske, brt. dgh. Stirnstr., brt. Halskr., l. zerr. Mantel

42 722 Artus, R. Igh. eg. Maske, brt. dgh. Stirnstr., m. Pu., Halskr., zerr. Mantel

42 723 Attila, R. Igh. eg. Maske, dgh. Stirnstr., schm. Halskr., Mtl. m. Kruppenfl.

42 724 Anja, H. Igh. eg. Maske, brt. Stirnstr., Halskrause, zerr. Mantel

42 725 Alice, H. Igh. eg. Maske, brt. schm. dgh. Stirnstr., Plattenhündin

42 726 Anca, H. Igh. eg. Maske, brt. schm. dgh. Stirnstr., Halskr., Mantel hi. ll. eingerrissen

DT 15.02.86 WT 22.04.86 WT 4/4 BEL 4/3

Zw.: v. Danebrog — Z.: J. u. F. Wienzeck, 5340 Bad Honnet

V.: Arco v. d. Gartenstadt, Igh. 40 330 (0)

(Varo v. St. Klara Kloster 36 399 (2) - Isa v. Verler See 39 028 (3))

M.: Cilia v. Rehberg, Igh. 41 283 (1)

(Gero v. d. Kutten-Kühle 36 696 (0) - Flora v. Verler See 38 121 (3))

42 727 Nicole, H. Igh. eg. Maske, sehr brt. dgh. Stirnband, Plattenhund

DT 16.02.86 WT 15.04.86 WT 0/3 T 0/2 BEL 0/1

Zw.: v. Celler Schloß — Z.: Walter Kleinschmidt, 3401 Waake

V.: Larry v. Schloß Brake, Igh. 41 218 (0)

(Gero v. d. Kutten-Kühle 36 696 (0) - Onja v. Verler See 39 823 (3))

M.: Gundi v. Celler Schloß, Igh. 40 634 (2)

(Atur v. Wendeter Tor 37 702 (1) - Bessy v. Celler Schloß 38 309 (1))

42 728 Bella, H. stckh. eg. Maske, unterbr. Stirnstr., Halskrause, zerr. Mantel

DT 26.01.86 WT 27.03.86 WT 2/1 T 0/1 BEL 0/1 VERE 2/0

Zw.: v. d. Aachquelle — Z.: Brigitte Säck, 7701 Aach

V.: Sixtus v. d. Drei Helmen, stckh. 41 353 (2)

(Ch. Alex v. d. Niederwiesen 39 812 (0) - Herma v. d. Drei Helmen

37 731 (0))

M.: Mädi v. Bruder Klaus, Igh. 39 481 (1)

(Norbert v. Bruder Klaus, 33 031 - Toni v. Bruder Klaus 34 379)

42 729 Gambo, R. Igh. eg. Maske, dgh. Stirnstr., Halskr., leicht zerr. Mantel

42 730 Gary, R. stckh. eg. Maske, Stirnstr., Halskr., ll. schm., re. brt. l. zerr. Mtl.

42 731 Gella, H. Igh. eg. Maske, brt. dgh. Stirnstr., brt. Halskr., zerr. Mantel

42 732 Glory, H. stckh. eg. Maske, unterbr. Stirnstr., schm. Halskr., Mantel

42 733 Gypsy, H. stckh. eg. Maske, Stirnstr., brt. Halskrause, Mantel

DT 15.02.86 WT 18.04.86 WT 5/7 T 3/4 BEL 2/3

Zw.: v. Pfettrachtal — Z.: Wilhelm Paukner, 8300 Altdorf

V.: Joschi v. Haus Rögelle, Igh. 40 916 (3)

(BSg. Dt. Ch. Ali v. Grubenbach 37 907 (3) - Bianka v. Haus Rögelle

35 075)

M.: Frenzi v. Pfettrachtal, stckh. 39 375 (3)

(Mando v. d. Stadt Grafenau 35 771 - Nina v. Pfettrachtal 35 451)

42 734 Ingo, R. stckh. eg. Maske, brt. Stirnstr., brt. Halskr., Mtl. m. Rückenfl.

42 735 Imor, R. stckh. eg. Maske, kz. Stirnstr., brt. Halskr., Mantel

DT 22.02.86 WT 27.04.86 WT 2/1 T 0/1 BEL 2/0

Zw.: v. Haus Dambach — Z.: Wolfgang Dambach, 6721 Schweigenheim

V.: Int. Ch. Aki v. d. Niederwiesen, Igh. 39 870 (2)

(BSg. Dt. Ch. Dirk v. Moosalbtal 37 405 (2) - Daisy v. Dinkelhof

37 868 (2))

M.: Ilona v. St. Klara Kloster, stckh. 38 825 (3)

(Tino v. St. Klara Kloster 35 701 - Wilma v. Haus Ella 37 359)

- 42 736 Harry, R. Igh. eg. Maske, brt. dgh. Stirnstr., Halskr., stark zerr. Mantel
 42 737 Hassan, R. Igh. eg. Maske, unterbr. Stirnstr., schm. Halskr., Mtl. mit kleinem Fleck a. d. Kruppe
 42 738 Heila, H. Igh. eg. Maske, kz. Stirnstr., unterbr. Halskr., Mtl. m. kl. Fleck
 42 739 Helma, H. Igh. eg. Maske, schm. dgh. Stirnstr., unterbr. Halskr., Mantel
 42 740 Heike, H. Igh. eg. Maske, dgh. Stirnstr., schm. Halskr., Mantel mit gr. Fleck a. d. Kruppe
 42 741 Hugo, R. Igh. eg. Maske, brt. dgh. Stirnstr., brt. Halskr., zerr. Mantel
 DT 27.02.86 WT 03.05.86 WST 5/3 T 2/0 BEL 3/3
 ZW.: v. d. Teufelsküche — Z.: Josef Schindelde 8953 Obergünzburg
 V.: Marko v. Bruder Klaus, Igh. 39 478 (1)
 (Nordert v. Bruder Klaus 33 031 - Toni v. Bruder Klaus 34 379)
 M.: Diana v. d. Teufelsküche, Igh. 39 519 (2)
 (Arko v. d. Teufelsküche 34 581 - Blanka v. Fichtenhof 35 528)
- 42 742 Enrico, R. Igh. eg. Maske, Stirnstr., Halskr., Mantel m. Kruppenfleck
 42 743 Elmar, R. Igh. eg. Maske, Stirnstr., Halskr., leicht zerr. Mantel
 42 744 Elmo, R. stckh. eg. Maske, Stirnstr., Halskr., stark zerr. Mantel
 42 745 Enzo, R. stckh. eg. Maske, dgh. Stirnstr., Halskr., stark zerr. Mantel
 42 746 Eirin, H. Igh. eg. Maske, Stirnstr., Halskr., leicht zerr. Mantel
 42 747 Enzia, H. stckh. eg. Maske, dgh. Stirnstr., Halskr., stark zerr. Mantel
 DT 03.03.86 WT 02.05.86 WST 6/3 T 2/1 BEL 4/2
 ZW.: v. d. Rottalhütte — Z.: Klemens Rohlmann, 4403 Senden
 V.: Anschala v. Birkenhain, stckh. 41 217 (2)
 (Inschala v. Verler See 39 027 (1) - Bonny v. Rosenhof 39 666 (1))
 M.: Dixi v. Haus Lange, Igh. 41 688 (3)
 (Arco v. d. Gartenstadt 40 330 (0) - Herta v. d. Kutten-Kuhle 38 054(0))
- 42 748 Alex, R. Igh. eg. Maske, dgh. Stirnstr., Halsring, zerr. Mantel
 42 749 Arno, R. Igh. eg. Maske, dgh. Stirnstr., Halsring, zerr. Mantel
 42 750 Arko, R. Igh. eg. Maske, dgh. Stirnstr., Halsring, zerr. Mantel
 42 751 Asta, H. Igh. eg. Maske, dgh. Stirnstr., Halsring, Mantel
 42 752 Aika, H. Igh. eg. Maske, dgh. Stirnstr., Halsring, Mantel
 DT 04.03.86 WT 05.05.86 WST 5/5 T 2/3 BEL 3/2
 ZW.: v. Schwäbischen Wald — Z.: Max Epple, 7154 Althütte
 V.: Yrus v. Siedlerhof, Igh. 40 169 (2)
 (Glenn v. Rosenkeller 37 506 (2) - Reni v. Siedlerhof 38 305 (3))
 M.: Tanja v. Bruder Klaus, Igh. 41 175 (0)
 (Heino v. Bruder Klaus 38 256 (0) - Isolde v. Bruder Klaus 38 590 (1))
- 42 753 Pauli, R. Igh. eg. Maske, Stirnstr., Halskr., zerr. Mantel
 42 754 Poldi, R. stckh. eg. Maske, schm. dgh. Stirnstr., Halskr., leicht zerr. Mtl.
 42 755 Pascha, R. stckh. eg. Maske, brt. dgh. Stirnstr., brt. Halskr., st. zerr. Mtl.
 42 756 Petro, R. stckh. eg. Maske, schm. Stirnstr., Halskr., zerr. Mantel
 42 757 Piter, R. stckh. eg. Maske, kz. Stirnstr., Halskr., zerr. Mantel

- 42 758 Pascal, R. stckh. eg. Maske, schm. Stirnstr., Halskr., zerr. Mantel
 DT 05.03.86 WT 08.05.86 WST 11/0 T 5/0 BEL 6/0
 ZW.: v. Staufeland — Z.: Wolfgang Braun, 6648 Wadern
 V.: Marko v. Bismarckturn, stckh. 41 593 (0)
 (Joe v. Rosenkeller 39 746 (0) - Jane v. Bismarckturn 39 896 (2))
 M.: Heidi v. Staufeland, stckh. 40 639 (2)
 (Bsg. Arko v. d. Ulrichsbücke 39 1151 (2) - Bessy v. Staufeland 37 815 (3))
- 42 759 Zampano, R. Igh. eg. Maske, Stirnstr., schm. Halskr., zerr. Mantel
 42 760 Zar, R. Igh. eg. Maske, Stirnstr., Halskr., leicht zerr. Mantel
 42 761 Zimba, R. Igh. eg. Maske, dgh. Stirnstr., Halskr., leicht zerr. Mantel
 42 762 Zeno, R. Igh. eg. Maske, brt. dgh. Stirnstr., Halskr., Mantel m. Kr.-Fleck
 42 763 Zarina, H. Igh. eg. Maske, Stirnstr., il. schm. Halskr., Mtl. m. Kruppenfl.
 DT 15.03.86 WT 20.05.86 WST 4/4 BEL 4/1 VERE 0/3
 ZW.: v. d. Schwarzmühle — Z.: K.-G. Wollenhaupt, 4650 Gelsenkirchen
 V.: Caesar v. d. Distelbeck, Igh. 40 606 (1)
 (Igor v. d. Schwarzmühle 39 108 (2) - Walli v. Bruder Klaus 35 041 (2))
 M.: Tanja v. d. Schwarzmühle, Igh. 40 980 (3)
 (Bsg. Erik v. d. Schwarzmühle 37 969 (3) - Dt. Ch. Dunja v. d. Schwarz-
 mühle 37 654 (2))
- 42 764 Dorina v. Harmanndorf, H. stckh. gew. 04.02.84, ÖHZB B 1440 (0)
 Z.: Dr. Erich Glawitschnik, A 1070 Wien
 B.: Gerhard Mayer, 7320 Gö.-Bezgenriet
- Edgar a. d. Kaiserhaus
 B 1298 (0)
 B 1366
 Senta du Grd. St. Bernard
- Bänz des Grandes Finages
 SHSB 220 873
 Arnika a. d. Kaiserhaus
 B 1247
 SHSB 240 929
 Allys de la Sage
 SHSB 278 357
- Barry v. Meggen
 SHSB 188 244
 Dutzgi v. Landskron
 SHSB 160 633
 Cuno v. Bayerischen Wald
 BZB 28 358
 Astrid v. Öhrenrevier
 B 1232
 SHSB 188 244
 Barry v. Meggen
 SHSB 216 478
 Inka v. Kappelhof
 SHSB 204 441
 Jaik v. Wenglbach
 Ibane de Renens
 SHSB 239 781
- 42 765 César, R. Igh. eg. Maske, dgh. Stirnstr., m. Pu., st. zerr. Mantel
 42 766 Ceno, R. Igh. eg. Maske, dgh. Stirnstr., zerr. Mantel
 42 767 Clay, R. Igh. uneg. Maske, dgh. Stirnstr., Plattenhund

- 42 788 Meia, H. Igh. eg. Maske, Stirnstr., stark zerr. Mantel
- 42 787 Mona, H. Igh. eg. Maske, dgh. Stirnstr., stark zerr. Mantel
- 42 786 Mädi, H. eg. Maske, Stirnstr., Halsring, zerr. Mantel
- 42 785 Mendy, R. Igh. eg. Maske, Stirnstr., stark zerr. Mantel
- 42 784 Muck, R. Igh. eg. Maske, r.hlb.Halsr., Stirnstr., zerr. Mantel
- 42 783 Mando, R. stckh. eg. Maske, brt. Halskr., Stirnstr., zerr. Mantel
- 42 782 Marco, R. stckh. eg. Maske, dgh. Stirnstr., m.Pu., Plattenhund
- 42 781 Meic, R. stckh. eg. Maske, dgh. Stirnstr., zerr. Mantel
- 36 428 (4)
- M.: Diva v. Schloß Saaleck, stckh. 42 149 (0)
- (Int.Ch.Dt.Ch. Alex v. d. Niederwiesen 39 872 (0) - Fee v. Rotzenberg
- 37 868 (2)
- (Bsg.Dt.Ch. Dirk v. Moosalbtal 37 870 (2) - Daisy v. Dinkelfeld
- V.: Int.Ch. Dt.Ch. Aki v. d. Niederwiesen, Igh. 39 870 (2)
- Zw.: v. d. Niederwiesen – Z.: Manfred Liedy, 6737 Böhl-Iggelheim 1
- DT 04.04.86 WT 03.06.86 WST 7/5 T 2/1 BEL 3/3 VERE 2/1
- 42 780 Gela, H. stckh. eg. Maske, Stirnstreifen, Halskrause, leicht zerr. Mantel
- 42 779 Gitta, H. stckh. eg. Maske, kz. Stirnstr., schm. Halskr., Mtl.m.Kr.Fleck
- 42 778 Gitti, H. stckh. eg. Maske, kz. Stirnstr., brt. Halskr., zerr. Mantel
- 42 777 Gent, R. stckh. eg. Maske, kz. Stirnstr., Halskr., Mantel m. Kruppentfl.
- 42 776 Gerry, R. stckh. eg. Maske, kz. Stirnstr., schm. Halskrause, Mantel
- 42 775 Goliath, R. Igh. eg. Maske, dgh. Stirnstr., brt. Halskr., zerr. Mantel
- ÖHZB B 1366)
- (Edgar a. d. Kaiserhaus ÖHZB B 1298 (0) - Senta du Grd. St. Bernard
- M.: Dorina v. Harmannsdorf, stckh. 42 764, ÖHZB 1440 (0)
- (Glenn v. Rosenkeller 37 506 (2) - Reni v. Siedlethof 38 305 (3)
- V.: Yrus v. Siedlethof, Igh. 40 169 (2)
- Zw.: v. Baronenschloß – Z.: Gerhard Mayer, 7320 Göppingen-Bezzgen
- DT 31.03.86 WT 01.06.86 WST 5/2 T 1/0 BEL 4/2
- 42 774 Heike, H. stckh. eg. Maske, dgh. Stirnstr., m. Pu. Halsr., Mantel
- 42 773 Hanni, H. stckh. eg. Maske, dgh. Stirnstr., m. Pu., Halsr., zerr. Mantel
- 42 772 Harko, R. Igh. eg. Maske, Stirnstreifen, Halsring, zerr. Mantel
- 42 771 Henry, R. Igh. eg. Maske, dgh. Stirnstr., Halsring, Mtl. m. Kruppentfleck
- 42 770 Heiko, R. stckh. eg. Maske, dgh. Stirnstr., Halsring, zerr. Mantel
- 42 769 Hoss, R. stckh. eg. Maske, Stirnstr., hlb. Halsr., zerr. Mantel
- Homburg 38 887 (4)
- (Bsg.Dt.Ch. Ali v. Grubenbach 37 907 (3) - Blanca von Schloß
- M.: Bella v. Haus Steinbach, stckh. 41 231 (2)
- 37 897 (0)
- (Bsg.Dt.Ch. Meic v. Brentano Schloß 35 810 - Zilli v. Pettrachtal
- V.: Tommy v. d. Grafschaft Hadamar, stckh. 39 515 (3)
- Zw.: v. Haus Steinbach – Z.: Heinrich Walter, 6492 Altengronau
- DT 17.03.86 WT 17.05.86 WST 6/1 T 2/1 BEL 4/0
- 42 768 Carlo, R. stckh. eg. Maske, Stirnstr., Halskrause, zerr. Mantel

42 789

- 42 789 Meda, H. Igh. eg. Maske, Stirnstr., Halskrause, st. zerr. Mantel
- DT 03.04.86 WT 06.06.86 WST 6/4 T 1/0 BEL 5/6
- Zw.: v. d. Grafschaft Hadamar – Z.: Hubert Reichwein, 6253 Hadamar
- V.: Bsg.Dt.Ch. Ali v. Grubenbach, Igh. 37 907 (3)
- (Quando v. Izola 36 120 - Norina v.d. fr. Reichsstadt 35 550)
- M.: Zilla v. d. Grafschaft Hadamar, stckh. 41 210 (2)
- (Ball v. Dreier Hof 34 726 - Vira v. d. Grafsch. Hadamar 39 812 (0)
- 42 790 Bodo a. d. Hutten-Winkel, R. stckh., gew. 24.12.84, ÖHZB B 1472 (0)
- Z.: Edith Hüblinger, 3032 Eichgraben
- B.: K. u. K. Drexel, 8908 Krumbach-Edenhausen
- ÖCh. Edgar a.d. Kaiserhaus (0)
- ÖBSg. Kora a. d. Kaiserhaus (0)
- Schw.Sg. Banz des Grandes Finages (0)
- ÖCh. Arnika a. d. Kaiserhaus (0)
- ÖHZB Hassan v. d. Drei Helmen (0)
- ÖHZB Henrietta a. d. Kaiserhaus (0)
- SHSB Barry v. Meggen (0)
- SHSB Dutzi v. Landskron
- Cuno v. Bayerischen Wald
- BZB Cuno v. Bayerischen Wald
- ÖCh. Astrid v. Föhrenrevier (0)
- ÖHZB Dago v. d. Olympiastadt München
- BZB Bina v. Bürgerstock (1)
- BZB Bina v. Bürgerstock (1)
- ÖCh.Bsg. Ben v. Wasseramt (0)
- ÖHZB
- 36 684
- B 1292
- 42 791 Romy, H. Igh. eg. Maske, Stirnstr., Halsring, leicht zerr. Mantel
- 42 792 Rika, H. Igh. eg. Maske, dgh. Stirnstr., Halsring, zerr. Mantel
- 42 793 Rika, H. Igh. eg. Maske, brt. dgh. Stirnstr., Halsring, zerr. Mantel
- 42 794 Recha, H. Igh. eg. Maske, dgh. Stirnstr., Halsring, leicht zerr. Mantel
- DT 14.04.86 WT 15.06.86 WST 0/4 BEL 0/4
- Zw.: v. Lilienthal – Z.: Therese Thaler, 8903 Bobingen
- V.: Marko v. Bruder Klaus, Igh. 39 478 (1)
- (Norbert v. Bruder Klaus 33 031 - Toni v. Bruder Klaus 34 379)
- M.: Ester v. Lilienthal, Igh. 38 145 (0)
- (Nelson v. Bruder Klaus 33 033 (0) - Peggy v. Birkenkopf 31 836)
- 42 795 Samson, R. Igh. eg. Maske, dgh. Stirnstr., Halsring, leicht zerr. Mantel
- 42 796 Sammy, R. Igh. leicht uneg. Maske, ll.Auge hlbw.weiß, dgh. Stirnstr., Halsring, kleiner Fl. a. d. Kruppe
- 42 797 Senty, H. Igh. eg. Maske, dgh. Stirnstr., Halsring, zerr. Mantel
- DT 15.04.86 WT 15.06.86 WST 2/1 BEL 2/1
- Zw.: v. Lilienthal – Z.: Therese Thaler, 8903 Bobingen
- V.: Alf v. d. Aach-Quelle, Igh. 40 748 (1)
- (Kasimir v. Bruder Klaus 38 807 (0) - Mädi v. Bruder Klaus 39 481 (1)
- M.: Kuni v. Lilienthal, Igh. 40 448 (2)
- (Kasimir v. Bruder Klaus 38 807 (0) - Ester v. Lilienthal 38 145 (0)

42 798 Emil, R. Igh. eg. Maske, dgh. Stirnb., Halskrause, leicht zerr. Mantel
42 799 Esta, H. stckh. eg. Maske, Stirnb., Genickfleck, Mantel
42 800 Eyke, H. stckh. eg. Maske, bnt. dgh. Stirnb. m. Fl., Halskr., Mantel
42 801 Erna, H. stckh. eg. Maske, bnt. dgh. Stirnb., Halskr., leicht zerr. Mantel
42 802 Eisa, H. stckh. eg. Maske, Stirnb., Halskrause, Mantel
DT 14.04.86 WT 17.06.85 WST 1/4 BEL 1/4
Zw.: v. Jörn — Z.: Benno Wötcke, 2350 Neumünster
V.: **ESg. Bsg. Dt.Ch. Int.Ch. Alex v. d. Niederwiesen, stckh. 39 872 (0)**
(Int.Ch.Bsg.Dt.Ch. Dirk v. Moosalbatal 37 405 (2) - Daisv v. Dinkelfeld
37 868 (2)
M.: **Dina v. Jörn, stckh. 41 398 (2)**
(VDH-Ch. Bsg. Dt.Ch. Alii v. Grubenbach 37 907 (3) - ESg. VDH-Ch.
Eyka v. Treenetal 39 261 (4)

42 803 Alpha, H. Igh. eg. Maske, dgh. Stirnstreifen, Halsring, zerr. Mantel
DT 21.04.86 WT 23.06.86 WST 5/6 T 5/5 BEL 0/1
Zw.: v. d. Primstadt — Z.: Josef B. Weber, 7298 Spaichingen
V.: **Negro v. Bruder Klaus, Igh. 40 188 (0)**
(Arko v. d. Teufelsküche 34 504 - Doris v. Bruder Klaus 36 351 (1)
M.: **Conny v. Stollenbuck, Igh. 41 402 (1)**
(Isko v. Rosenkeller 38 858 (1) - Ary v. Stollenbuck 40 087 (2)
Luciano, R. stckh. eg. Maske, bnt. dgh. Stirnstr., Halsring, zerr. Mantel
DT 06.04.86 WT 07.06.86 WST 2/0 BEL 1/0 VERE 1/0
Zw.: v. Olympiaturm — Z.: Gebr. Ruß, 8000 München 50
V.: **Int.Ch. Dt.Ch. VDH-Ch. Sir v. d. Olympiastadt München, stckh. 37 911 (1)**
(WSg.Int.Ch. Asterix v. Pfaffenwinkel 31 689 - Hatl v. Olympiaturm
35 799)
M.: **Ira v. Olympiaturm, stckh. 37 080**
(Alf v. Horner Derby 33 921 - Nina v. Olympiaturm 31 530)

42 805 Henry, R. stckh. eg. Maske, Stirnstr., schm. Halskrause, Mantel
42 806 Heiko, R. stckh. eg. Maske, Stirnstr., schm. Halskr., Mantel
42 807 Hanni, H. stckh. eg. Maske, schm.dgh. Stirnstr., ll.hlb. Halskr., Mantel
42 808 Hetty, H. stckh. eg. Maske, Stirnstr., re. hlb. Halskr., Mantel
42 809 Heika, H. stckh. eg. Maske, Stirnstr., Genickfleck, Mantel
Heidi, H. stckh. eg. Maske, Stirnstr., Halskrause, Mantel
DT 30.04.86 WT 30.06.86 WST 2/4 BEL 2/4
Zw.: v. Rehberg — Z.: Herbert Achenbach, 5912 Hilchenbach
V.: **Eiko v. Rehberg, Igh. 41 768 (1)**
(Helno v. Bruder Klaus 38 256 (0) - Flora v. Verler See 38 121 (3)
M.: **Dina v. Rehberg, stckh. 41 514 (1)**
(Alex v. d. Niederwiesen 39 872 (0) - Fenja v. Verler See 38 123 (2)
42 811 Astor, R. Igh. eg. Maske, bnt. Stirnstr., Halskr., Mtl. m.kl. Kr.Fleck
42 812 Amor, R. Igh. eg. Maske, bnt. dgh. Stirnstr., ll.schm., re.bnt. Halskrause,
stark zerr. Mantel

42 813 Alban, R. Igh. eg. Maske, Stirnstr., schm. Halskr., Mantel
42 814 Arko, R. stckh. eg. Maske, dgh. Stirnstr., Halskr., st. zerr. Mantel
42 815 Andros, R. stckh. eg. Maske, Stirnstr., Halskrause, Mantel
42 816 Alin, H. stckh. eg. Maske, Stirnstr., bnt. Halskrause, Mantel
DT 02.05.86 WT 30.06.86 WST 6/4 T 1/3 BEL 5/1
Zw.: v. Verler See — Z.: Erwin Brummel, 4837 Verl 1
V.: **Bsg. Mischä v. Bismarckturm, stckh. 41 592 (0)**
(Joe v. Rosenkeller 39 746 (0) - Jane v. Bismarckturm 39 896 (2)
M.: **Dorina v. Haus Lange, Igh. 41 690 (1)**
(Arco v. d. Gartenstadt 40 330 (0) - Herta v. d. Kutten-Kuhle
38 054 (0)
Amor, R. stckh. eg. Maske, bnt.unterbr. Stirnstr., Halskr. links,
Mantel mit kl. Schulterstreifen
42 818 Aljóscha, R. Igh. eg. Maske, kz. Stirnstr., Halskr., Mtl. m. kl. Rückenfl.
42 819 Alexa, H. Igh. eg. Maske, dgh. Stirnstr.m.Pu., schm.Halskr., Mantel
42 820 Aisha, H. Igh. eg. Maske, dgh. Stirnstr.m.Pu., Halskr., leicht zerr.Mtl.
42 821 Assynthia, H. stckh. eg. Maske, kz. Stirnstr., schm. Halskr., Mtl.m.kl. Ruffl.
42 822 Aska, H. stckh. eg. Maske, kz. Stirnstr., Halskr. rechts, Mantel
DT 04.05.86 WT 05.07.86 WST 3/7 T 1/3 BEL 2/4
Zw.: v. d. Heinrichsburg — Z.: Karl Graser, 8430 Neuamarkt-Pölling
V.: **Pauli v. Geutenreuth, Igh. 40 145 (0)**
(Hassan v. d. Drei Helmen 37 726 (0) - Kira v. d. Drei Helmen 38 544 (0)
M.: **Tessa v. Pfettrachtal, stckh. 41 024 (2)**
(Amor v. d. Stoalleiten 34 050 - Dascha v. Pfettrachtal 39 328 (2)

42 823 Baron, R. Igh. eg. Maske, bnt. dgh. Stirnstr., schm. Halskr., Mantel
42 824 Barry, R. stckh. eg. Maske, bnt. dgh. Stirnstr., Halskr., Mtl. m. Kr.Fleck
42 825 Benny, R. stckh. eg. Maske, Stirnstr., Halskr., Mtl. m. Kruppenstreifen
42 826 Bosko, R. stckh. eg. Maske, Stirnstr., schm. Halskr., Mtl. m. Kruppenfl.
42 827 Bessy, H. stckh. eg. Maske, Stirnstr., Halskr., Mtl. m. Kruppenfleck
DT 09.05.86 WT 07.07.86 WST 8/3 T 4/2 BEL 4/1
Zw.: v. Talblick — Z.: Monika Nätebusch, 5600 Wuppertal 22
V.: **Vestus v. d. Drei Helmen, stckh. 41 950 (1)**
(Edgar a. d. Kaiserhaus ÖHZZB 1298 (0) - Puckl v.d. Drei Helmen
40 588 (3)
M.: **Tessa v. Verler See, Igh. 41 195 (1)**
(Gero v. d. Kutten Kuhle 36 696 (0) - Conny v. Verler See 36 473 (3)

42 828 Ina, H. Igh. eg. Maske, dgh. Stirnstr., zerr. Mantel
42 829 Ilka, H. Igh. leicht uneg. Maske, dgh. Stirnstr., Mantel
42 830 Inga, H. stckh. eg. Maske, dgh. Stirnstr., zerr. Mantel
DT 18.05.86 WT 20.07.86 WST 0/3 BEL 0/3
Zw.: v. Kastaniengarten — Z.: Nikolaus Schmuck, 6301 Wilfmar
V.: **Bsg. Dt.Ch. Alii v. Grubenbach, Igh. 37 907 (3)**
(Quando v. Izola 36 120 - Norina v. d. fr. Reichsstadt 35 550)
M.: **Anuschka v. Wetschaftstal, stckh. 39 505 (3)**
(Ulf v. Klosterholz 31 654 - Ronny v. Haus Ella 36 503)

42 831 Charly, R. Igh. eg. Maske, dgh. Stirnstr. m. Pu., Halskrause, Mantel
42 832 Casar, R. Igh. eg. Maske, birt.dgh. Stirnstr., Halskrause, zerr. Mantel
42 833 Churchhill, R. Igh. eg. Maske, dgh. Stirnstr., Halskr., leicht zerr. Mantel
42 834 Cordula, H. Igh. eg. Maske, dgh. Stirnstr., Halskrause, zerr. Mantel

DT 29.05.86 WT 02.08.86 WST 5/2 T 2/1 BEL 3/1
Zw.: v. **Gartenmarkt** – Z.: Gerhard Dümmler, 8801 Wörnitz
V.: **Xaver v. Geutenreuth, Igh. 42 007 (0)**
(Albert v. Elibhang 38 903 (1) - Quarta v. Geutenreuth 40 644 (0))
M.: **Quarta v. Haus Greiner, Igh. 38 507 (1)**
(Boss v. d. Torpedo Stadt 35 549 (1) - Cina v. Bürgenstock 37 940)

42 835 Harry, R. stckh. eg. Maske, kz. Stirnstr., Halskr., Mtl. m. Rückenflleck
42 836 Henri, R. stckh. eg. Maske, kz. Stirnstr., Halskrause, Mantel
42 837 Hanni, H. stckh. eg. Maske, dgh. Stirnstr., birt. Halskrause, zerr. Mantel
42 838 Henry, H. stckh. eg. Maske, kz. Stirnstr., Halskr. res.schm., Mantel
42 839 Herma, H. bis zur Eintragung verendet

DT 31.05.86 WT 04.08.86 WST 9/4 T 7/1 BEL 2/3 VERE 0/1
Zw.: v. **d. Niederwiesen** – Z.: Manfred Liedy, 6737 Böhl-Iggelheim
V.: **Felix v. Haus Dambach, stckh. 41 577 (0)**
(Int.Ch.Dt.Ch. Alex v. d. Niederwiesen 39 872 (0) - Frigga v. Bismarck-turm 37 550)

M.: **Dolly v. d. Niederwiesen, stckh. 41 880 (1)**
(Int.Ch.Dt.Ch. Alex v. d. Niederwiesen 39 872 (0) - Georgia v. Pfortachtal 39 608 (3))

42 840 Liesel, H. Igh. eg. Maske, birt. Stirnb., Halskrause, zerr. Mantel
42 841 Leila, H. Igh. eg. Maske, birt. Stirnb. m. Pu., Halskrause, st. zerr. Mantel
42 842 Linda, H. Igh. eg. Maske, Stirnband, Genickflleck, ganz leicht zerr. Mtl.

DT 15.06.86 WT 06.08.86 WST 0/3 BEL 0/3
Zw.: v. **Teigweg** – Z.: Heinrich Marten, 4478 Geeste 4
V.: **Wendelin v. Bruder Klaus, Igh. 41 849 (1)**
(Kasimir v. Bruder Klaus 38 807 (0) - Jaki v. Bruder Klaus 38 707 (1))
M.: **Emma v. Teigweg, Igh. 40 690 (0)**
(Zar v. Izola 39 299 - Alexa v. Teigweg 39 248 (4))

42 843 Alf, R. Igh. eg. Maske, kz. Stirnstr., birt. Halskrause, Mantel
42 844 Aki, R. Igh. eg. Maske, birt. Stirnstr., birt. Halskr., Mtl. m. Rückenflleck
42 845 Alex, R. stckh. eg. Maske, kz. Stirnstr., Halskrause, Mantel
42 846 Anja, H. Igh. eg. Maske, kz. Stirnstr., Halskr. schm., Mantel
42 847 Assy, H. stckh. eg. Maske, Halskr. schm., Mantel
42 848 Alexis, H. stckh. eg. Maske, kz. Stirnstr., Halskr. schm., Mantel
DT 17.06.86 WT 18.08.86 WST 5/4 T 2/1 BEL 3/3
Zw.: v. **d. Zehntschauer** – Z.: Karl Ameis, 6944 Hemsbach
V.: **Int.Ch.Dt.Ch. Aki v. d. Niederwiesen, Igh. 39 870 (2)**
(Dt.Ch.BSg. Dirk v. Moosalbtal 37 405 (2) - Daisy v. Dinkelfeld 37 868 (2))
M.: **Donna v. d. Niederwiesen, stckh. 41 878 (1)**
(Int.Ch. Dt. Ch. Alex v. d. Niederwiesen 39 872 (0) - Georgia v. Pfortachtal 39 608 (3))

42 849 Arco, R. Igh. eg. Maske, unterbr. Stirnstr., Halskr., Mantel

42 850 Alii, R. stckh. eg. Maske, schm. dgh. Stirnstr., schm. Halskr., Mantel
42 851 Anka, H. stckh. eg. Maske, unterbr. Stirnstr., Halskr. II., Mtl. m. Kl. R.Ü. Fl.

Anja, H. stckh. eg. Maske, unterbr. Stirnstr., Halskr. II., Mantel
DT 24.06.86 WT 22.08.86 WST 2/3 T 0/1 BEL 2/2
Zw.: v. **Rodachtal** – Z.: Günther Ernst, 8641 Markt Rodach

V.: **BSg.Dt.Ch. Albert v. Elibhang, Igh. 38 903 (1)**
(Gero v. d. Kutten Kuhle 36 696 (0) - Sarah v. Izola 36 548)
M.: **Ranka v. Geutenreuth, stckh. 40 715 (0)**
(Kaspar v. Geutenreuth 38 722 (0) - Kira v. d. Drei Helmen 38 544 (0))

42 853 Fabian, R. Igh. eg. Maske, dgh. Stirnstr., schm. Halskr., Mantel
42 854 Farow, R. Igh. eg. Maske, Stirnstr., Halskrause, Mantel
42 855 Felix, R. Igh. eg. Maske, birt.dgh. Stirnstr. m. Pu., Halskrause, Mtl. m. Kl. Rückenflleck

42 856 Fahra, H. Igh. eg. Maske, dgh. Stirnstr., Halskr., Mtl m. Kl. Kruppenfl. Fenja, H. Igh. eg. Maske, Stirnstr., schm. Halskr. II., leicht zerr. Mantel
42 857 Franka, H. Igh. eg. Maske, birt. dgh. Stirnstr., sehr birt. Halskr., Plattenh.
DT 04.07.86 WT 31.08.86 WST 6/4 T 3/1 BEL 3/3
Zw.: v. **Geutenreuth** – Z.: Reinhold Welsch, 8621 Weismain
V.: **BSg.Dt.Ch. Albert v. Elibhang, Igh. 38 903 (1)**
(Gero v. d. Kutten Kuhle 36 696 (0) - Sarah v. Izola 36 548)
M.: **Quarta v. Geutenreuth, Igh. 40 644 (0)**
(Hakim v. Rosenkeller 38 060 (0) - Dt.Ch. Edda v. d. Drei Helmen 36 211)

42 859 Fürst, R. Igh. eg. Maske, dgh. Stirnb., Halskr. res.schm., Mantel
42 860 Fahra, H. Igh. eg. Maske, Stirnband, Halskr., leicht zerr. Mantel
DT 02.07.86 WT 05.09.86 WST 2/3 T 1/2 BEL 1/1
Zw.: v. **d. Bachheide** – Z.: H.u.M. Bibrach, 2215 Seefeld
V.: **Troll v. Löwenhof, Igh. 39 064 (3)**
(Lord v. Izola 34 810 - Wendy v. Haus Eila 37 360)
M.: **Penelope v. d. Lerchenlaube, Igh. 39 095 (1)**
(Eyck v. d. Lerchenlaube 36 708 - Asta v. Blunck 32 967)

42 861 Ursus, R. Igh. eg. Maske, Stirnstreifen birt. Halskrause, zerr. Mantel

42 862 Ulili, R. Igh. eg. Maske, Stirnstreifen, Halskrause, Mantel
42 863 Ulf, R. Igh. eg. Maske, Stirnstr., Halskr., Mantel mit Kruppenflleck
42 864 Udö, R. Igh. eg. Maske, birt. Stirnband, Halskr., Mantel
42 865 Urban, R. Igh. eg. Maske, Stirnband, Halskrause, Mantel
42 866 Uta, H. Igh. eg. Maske, Stirnb., re.Schulter weiß, Mantel
DT 10.07.86 WT 12.09.86 WST 7/1 T 2/0 BEL 5/1
Zw.: v. **Dolgen** – Z.: Günter Prause, 3394 Langelsheim
V.: **Nino v. Dolgen, Igh. 39 464 (3)**
(Clara v. Boventen 33 774 - Citta v. Wohlenstein 34 650)
M.: **Beauty v. Kost-Bau, Igh. 40 024 (3)**
(Atur v. Wendeter Tor 37 702 (1) - Fahra v. Rotzenberg 38 429 (2))

- 42 867 Mascha, H. Igh. uneg. Maske, dgh. Stirnstr., re. brt. Halskr., zerr. Mantel
 42 868 Mirko, R. Igh. eg. Maske, dgh. brt. Stirnstr., brt. Halskr., leicht zerr. Mtl.
 42 869 Moritz, R. stckh. eg. Maske, dgh. Stirnstr., re. Halskr., Mtl. m. Kl. Kr. Fl.
 42 870 Muck, R. stckh. eg. Maske, Halskrause, Stirnstr., Mantel m. Kruppenfl.
 DT 10.07.86 WT 17.09.86 WST 4/1 T 1/0 BEL 3/1
 Zw.: v. Eiskeller — Z.: Karl Weickel, 6650 Homburg
 V.: Int.Ch. D.Ch. Alex v. d. Niederwiesen, stckh. 39 872 (0)
 (Bsg. Dt. Ch. Dirk v. Moosalbtal 37 405 (2) - Daisy v. Dinkelfeld 37 868 (2)
 M.: Gerda v. Eiskeller, stckh. 39 177 (4)
 (Quanto v. Löwenhof 37 301 - Meilissa v. St. Klara Kloster 31 346)
-
- 42 871 Obelix, R. Igh. eg. Maske, brt. Stirnstr., Halskr., leicht zerr. Mantel
 42 872 Orson, R. Igh. eg. Maske, brt. Stirnstr., Halskr., Mantel
 42 873 Odin, R. Igh. eg. Maske, brt. Stirnstr., Halskrause, leicht zerr. Mantel
 42 874 Otti, H. Igh. eg. Maske, brt. Stirnstr., brt. Halskr., leicht zerr. Mantel
 42 875 Orla, H. Igh. eg. Maske, schm. Stirnstr., Halskrause, leicht zerr. Mantel
 42 876 Ondra, H. Igh. eg. Maske, dgh. brt. Stirnstr. m. Pu., sehr brt. Halskrause, stark zerr. Mantel
 DT 22.07.86 WT 20.09.86 WST 7/5 T 4/2 BEL 3/3
 Zw.: v. Izola — Z.: Herbert Kasten, 2990 Papenburg 1
 V.: Wendelin v. Bruder Klaus, Igh. 41 849 (1)
 (Kasimir v. Bruder Klaus 38 807 (0) - Jaki v. Bruder Klaus 38 707 (1)
 M.: Lola v. Izola, Igh. 41 956 (0)
 (Dt. Ch. Aki v. d. Niederwiesen 39 870 (2) - Yetty v. Izola 38 901 (2)
-
- 42 877 Ingo, R. Igh. eg. Maske, Stirnstr., Halsring, zerr. Mantel
 42 878 Ino, R. Igh. eg. Maske, Stirnstr., Halsring ll., Mtl. m. Kr. u. Rü. Fleck
 42 879 Ilo, R. Igh. eg. Maske, Stirnstreifen, Halsring, zerr. Mantel
 42 880 Ira, H. stckh. eg. Maske, Stirnstr., Halsring, zerr. Mantel
 42 881 Inka, H. stckh. eg. Maske, Stirnstr., Halsring, zerr. Mantel
 42 882 Ines, H. stckh. eg. Maske, Stirnstr., Halsring, zerr. Mantel
 42 883 Ilka, H. stckh. eg. Maske, Stirnstr., Halsring, zerr. Mantel
 DT 19.07.86 WT 19.09.86 WST 5/4 T 2/0 BEL 3/4
 Zw.: v. Baronenschloß — Z.: Gerhard Meyer, 7320 Göppingen
 V.: Marko v. Bismarckturm, stckh. 41 593 (0)
 (Joe v. Rosenkeller 39 746 (0) - Jane v. Bismarckturm 39 896 (2)
 M.: Babsi v. Schloß Salem, Igh. 40 343 (1)
 (Kasimir v. Bruder Klaus 38 807 (0) - Elise v. Bruder Klaus 37 515 (2)
-
- 42 884 Heidi, H. stckh. eg. Maske, brt. dgh. Stirnstr., Halskrause, Mantel
 42 885 Heike, H. Igh. eg. Maske, brt. schm. dgh. Stirnstr., brt. Halskr., Mtl. m. großem Kruppenfleck
 42 886 Huckleberry, R. Igh. eg. Maske, brt. dgh. Stirnstr. m. Pu., brt. Halskrause, leicht zerr. Mantel
 42 887 Heiko, R. stckh. eg. Maske, dgh. Stirnstr., schm. Halskr., Mtl. m. Kl. Kr. Fl.
 42 888 Hannes, R. stckh. eg. Maske, schm. dgh. Stirnstr., schm. Halskr., Mantel

- 42 889 Helge, R. stckh. eg. Maske, Stirnstr., brt. Halskr., Mtl. m. Kl. Rückenfleck
 DT 26.07.86 WT 26.09.86 WST 8/2 T 4/0 BEL 4/2
 Zw.: v. St. Florian — Z.: Erika Janes/Heinz Kalschauer, 5042 Erststadt
 V.: Bsg. Marko v. Bismarckturm, stckh. 41 593 (0)
 (Joe v. Rosenkeller 39 746 (0) - Jane v. Bismarckturm 39 896 (2)
 M.: Sonny v. Bruder Klaus, Igh. 41 170 (2)
 (Heino v. Bruder Klaus 38 256 (0) - Jaki v. Bruder Klaus 38 707 (1)
 42 890 Nico, R. stckh. eg. Maske, dgh. Stirnstr. m. Pu., reh. hb. Halsring, Mantel m. Fl. a. d. Kruppe
 42 891 Nicki, R. Igh. eg. Maske, Stirnstr., Plattenhund
 42 892 Nestor, R. Igh. eg. Maske, Stirnstr., Halsring, zerr. Mantel
 42 893 Nina, H. Igh. eg. Maske, Stirnstr., Halsring, zerr. Mantel
 42 894 Nora, H. Igh. eg. Maske, Halsring, stark zerr. Mantel
 DT 30.07.86 WT 30.09.86 WST 3/3 T 0/1 BEL 3/2
 Zw.: v. d. Grafenschaft Hadamar — Z.: Hubert Reichwein, 6253 Hadamar
 V.: Tommy v. d. Grafenschaft Hadamar, Igh. 39 515 (3)
 (Bsg. Dt. Ch. Meic v. Brentano Schloß 33 810 - Lilli v. Pfettrachtal 37897)
 M.: Anke v. d. Grafenschaft Hadamar, Igh. 41 242 (3)
 (Bsg. Dt. Ch. Ali v. Grubenbach 37 907 (3) - Mira v. d. Grafenschaft Hadamar 38 049 (1)
 42 895 Senator, R. bis zur Eintragung verwendet
 42 896 Sascha, R. Igh. eg. Maske, brt. dgh. Stirnstr., Halskr., leicht zerr. Mantel
 42 897 Saga, H. Igh. eg. Maske, brt. dgh. Stirnstr., brt. Halskr., zerr. Mantel
 42 898 Sylvia, H. Igh. eg. Maske, dgh. Stirnstr., brt. Halskr., g. leicht zerr. Mantel
 42 899 Susi, H. Igh. eg. Maske, Stirnstr., Halskrause, ganz leicht zerr. Mantel
 42 900 Senta, H. Igh. eg. Maske, brt. dgh. Stirnstr., Halskr., re. Mantel
 DT 04.08.86 WT 06.10.186 WST 4/6 T 1/2 BEL 2/4 VERE 1/0
 Zw.: v. Norden — Z.: Martina Kasten, 2990 Papenburg 1
 V.: Wendelin v. Bruder Klaus, Igh. 41 849 (1)
 (Kasimir v. Bruder Klaus 38 807 (0) - Jaki v. Bruder Klaus 38 707 (1)
 M.: Kismet v. Izola, Igh. 41 562 (1)
 (Zorro v. Izola 39 298 (2) - Gundel v. Engelsmeer 36 669 (0)
-
- 42 901 Momo, R. Igh. eg. Maske, brt. Stirnstr., Halskr., g. leicht zerr. Mantel
 42 902 Marton, H. Igh. eg. Maske, brt. dgh. Stirnstr., schm. Halskr., sehr st. zerr. Mantel
 42 903 Maïke, H. Igh. eg. Maske, brt. dgh. Stirnstr., schm. Halskr., leicht zerr. Mtl.
 DT 18.07.86 WT 14.09.86 WST 1/2 BEL 1/2
 Zw.: v. Teilweg — Z.: Heinrich Marlen, 4478 Geeste
 V.: Gero v. d. Kutten-Kuhle, Igh. 36 696 (0)
 (King v. Izola 34 009 - Ilka v. Agterhorn 33 109 (1)
 M.: Ulla v. Bruder Klaus, Igh. 41 529 (1)
 (Heino v. Bruder Klaus 38 256 (0) - Janka v. Bruder Klaus 38 706 (0)

- Jago v. Fugerhof, R. stckg. gew. 17.02.86 - QHZB B 1524
 Z.: Brigitte Linser, A 6082 Patsch
 B.: Manfred Liedy, 6737 Böhl-Iggelheim
- Felix v. Haus Dambach
 BZB 41 577
 QHZB 1477
- Bigi v. d. Niederwiesen
- Ch. Alex v. d. Niederwiesen
 BZB 39 872
 BZB 37 550
 BZB 37 405
 Ch. Dirk v. Moosalbatal
 Georgia v. Pfetrachtal
- Ch. Dirk v. Moosalbatal
 BZB 37 405
 BZB 37 868
 BZB 33 520
 BZB 36 152
 BZB 34 435
 BZB 32 656
 BZB 35 771
 BZB 34 053
- Asta v. d. Stoalaiten
- Olat, R. Igh. eg. Maske, dgh. Stirnstr., Halskrause, l. zerr. Mantel
 Omar, R. Igh. eg. Maske, kz. Stirnstr., schm. Halskr., Mantel
 42 906
 Olive, R. Igh. eg. Maske, kz. Stirnstr., gr. Genickfleck, Mantel
 42 907
 Oliver, R. Igh. eg. Maske, dgh. brt. Stirnstr., brt. Halskr., zerr. Mantel
 42 908
 Olga, H. Igh. eg. Maske, kz. Stirnstr., Halskr., Mantel
 42 909
 Orsa, H. Igh. eg. Maske, kz. Stirnstr., schm. Halskr., Mtl.m., Fl.i.d. Lenden
 42 910
 DT 29.07.86 WT 03.10.86 WT 4/2 BEL 4/2
 ZW.: v. Bismarckturm — Z.: A. Schmid/H. Wiebauer, 6700 Lu.-Edigheim
 V.: James v. Rosenkeller, Igh. 39 748 (2)
 (Glenn v. Rosenkeller 37 506 (2) - Hella v. Rosenkeller 38 065 (2))
 M.: Jane v. Bismarckturm, Igh. 39 896 (2)
 (Falco v. Bismarckturm 37 546 (1) - Effe v. Bismarckturm 35 838)
- Dunja, H. Igh. eg. Maske, brt. dgh. Stirnstr., re.schm., il.br. Halskrause,
 Mantel m. Rückenfleck
 42 911
 Doris, H. Igh. eg. Maske, brt. dgh. Stirnstr., brt. Halskrause, zerr. Mantel
 42 912
 Don, R. Igh. eg. Maske, brt. dgh. Stirnstr., sehr brt. Halskr., zerr. Mantel
 42 913
 DT 13.08.86 WT 13.10.86 WT 2/3 T 1/1 BEL 1/2
 ZW.: v. Haus Marthey — Z.: Gerhard Marthey, 4300 Essen
 V.: Caesar v. d. Distelbeck, Igh. 40 606 (1)
 (Igor v. d. Schwarzmühle 39 108 (2) - Walli v. Bruder Klaus 35 041 (2))
 M.: Tina v. d. Schwarzmühle, Igh. 40 981 (3)
 (BSg. Erik v. d. Schwarzmühle 37 969 (3) - Dt.Ch. Dunja v. d.
 Schwarzmühle 37 654 (2))
- 42 914
 Prior, R. Igh. eg. Maske, kz. Stirnstr., brt. Halskr., zerr. Mantel
 42 915
 Piere, R. Igh. eg. Maske, kz. Stirnstr., Halskr. il., Mtl. m. Kruppenfleck

- Pascha, R. stckh. eg. Maske, kz. Stirnstr., brt. Halskr., zerr. Mantel
 42 916
 Panja, H. stckh. eg. Maske, kz. Stirnstr., Halskr., leicht zerr. Mantel
 42 917
 Panta, H. stckh. eg. Maske, kz. Stirnstr., Halskr., leicht zerr. Mantel
 42 918
 Paola, H. stckh. eg. Maske, kz. Stirnstr., schm. Halskr. il., Mantel
 42 919
 DT 09.08.86 WT 14.10.86 WT 3/5 T 0/2 BEL 3/3
 ZW.: v. Rotzenberg — Z.: Heini Kollmer, 7630 Lahr-Sulz
 V.: Kobold v. Rotzenberg, stckh. 40 527 (0)
 (Bobo v. d. Schillierwiesen 35 483 (1) - Ella v. Rotzenberg 37 752 (4))
 M.: Enni v. d. Niederwiesen, stckh. 42 080 (0)
 (Ben v. Rehberg 40 797 (2) - Gundel v. Berghaupt 39 272 (0))
- Grambus, R. stckh. eg. Maske, kz. Stirnstr., Halskrause, leicht zerr. Mtl.
 42 920
 Gringo, R. Igh. eg. Maske, Stirnstr., Halskr., leicht zerr. Mantel
 42 921
 Graf, R. stckh. eg. Maske, Stirnstr., Halskr., Mantel m. Kl. Rückenfleck
 42 922
 Greif, R. Igh. eg. Maske, brt. dgh. Stirnstr., brt. Halskr., leicht zerr. Mtl.
 42 923
 Gero, R. Igh. eg. Maske, kz. Stirnstr., Halskrause, Mantel
 42 924
 Gretel, H. stckh. uneg. Maske, Stirnstr., brt. Halskr., leicht zerr. Mantel
 42 925
 DT 16.08.86 WT 16.10.86 WT 8/2 T 3/1 BEL 5/1
 ZW.: v. Dinkelheld — Z.: Armin Kirsch, 6799 Reichweiler
 V.: Int.Ch.Dt.Ch. Alex v. d. Niederwiesen, stckh. 39 872 (0)
 (BSg. Dt.Ch. Dirk v. Moosalbatal 37 405 (2) - Daisy v. Dinkelheld
 37 868 (2))
 M.: Wellers Assi, Igh. 40 789 (2)
 (BSg. Dt.Ch. Dirk v. Moosalbatal 37 405 (2) - Gitta v. Hellenstein
 38 702 (3))
- Iwo, R. Igh. eg. Maske, kz. Stirnstr., schm. Halskrause, Mantel
 42 926
 Ibo, R. Igh. eg. Maske, kz. Stirnstr., re.br. Halskr., Mantel
 42 927
 Igor, R. Igh. eg. Maske, dgh. Stirnstr., brt. Halskr., Mantel m. Fleck
 42 928
 Inka, H. Igh. eg. Maske, dgh. Stirnstr., brt. Halskr., zerr. Mantel
 42 929
 DT 17.08.86 WT 21.10.86 WT 5/7 T 2/6 BEL 3/1
 V.: Int.Ch.Dt.Ch. Akti v. d. Niederwiesen, Igh. 39 870 (2)
 (BSg. Dt.Ch. Dirk v. Moosalbatal 37 405 (2) - Daisy v. Dinkelheld
 37 868 (2))
 M.: Ebony v. Dinkelheld, Igh. 42 063 (2)
 (Dascha v. Dinkelheld 37 866 (3) - Wellers Assi 40 789 (2))
- Aki, R. Igh. eg. Maske, brt. Stirnstr., brt. Halskr., zerr. Mtl., re.w.-Ohrtl.
 42 930
 Andy, R. Igh. eg. Maske, dgh. Stirnstr., brt. Halskrause, Mantel
 42 931
 Arko, R. Igh. eg. Maske, dgh. Stirnstr., brt. Halskr., Mtl. m. Fleck
 42 932
 Alf, R. Igh. eg. Maske, brt. Stirnstr., Halskrause, stark zerr. Mantel
 42 933
 Anka, H. Igh. eg. Maske, brt. Stirnstr., brt. Halskr., leicht zerr. Mantel
 42 934
 Anuschka, H. Igh. eg. Maske, dgh. Stirnstr., Halskr., Mtl. m. Kruppenfl.
 42 935
 DT 20.08.86 WT 21.10.86 WT 4/3 T 0/1 BEL 4/2
 ZW.: v. St. Martin — Z.: Bruno Storz, 7614 Gengenbach
 V.: Kasimir v. Bruder Klaus, Igh. 38 807 (0)
 (Arko v. d. Teufelsküche 34 504 - Yucca v. Altoggenburg 38 551)
 M.: Verra v. Bruder Klaus, Igh. 41 846 (0)
 (Isko v. Rosenkeller 38 858 (1) - Isolde v. Bruder Klaus 38 590 (1))

- 42 936 Niko, R. Igh. eg. Maske, sehr brt. Stirnb., schm. Halskr., leicht zerr. Mtl.
42 937 Nero, R. Igh. eg. Maske, brt. dgh. Stirnb., brt. Halskr., st. zerr. Mantel
42 938 Napoleon, R. Igh. eg. Maske, Stirnb., Halskr. re., Mantel
42 939 Negro, R. Igh. eg. Maske, dgh. Stirnb., Plattenhund
42 940 Nunika, H. Igh. eg. Maske, dgh. Stirnb., Halskrause, st. zerr. Mantel
42 941 Niki, H. Igh. eg. Maske, brt. dgh. Stirnb., Plattenhund
DT 28.08.86 WT 28.10.86 WST 11/2 T 7/0 BEL 4/2
Zw.: v. **Teigweg** – Z.: Heinrich Marlen, 4478 Geeste 4
V.: **Wendelin v. Bruder Klaus, Igh. 41 849 (1)**
(Kasimir v. Bruder Klaus 38 807 (0) - Jaki v. Bruder Klaus 38 707 (1))
M.: **Fee v. Teigweg, Igh. 41 409 (3)**
(Zar v. Izola 39 299 (1) - Alexa v. Teigweg 39 248 (4))
42 942 Mario, R. bis zur Eintragung verwendet
42 943 Mike, R. stckh. eg. Maske, dgh. Stirnstr., Halsring, Mantel
42 944 Mabella, H. Igh. eg. Maske, dgh. Stirnstr., Halsring, zerr. Mantel
DT 30.08.86 WT 30.10.86 WST 3/2 T 1/1 BEL 1/1 VERE 1/0
Zw.: v. **Olympiastadtmünchen** – Z.: Gebr. Ruß, 8000 München 50
V.: **Sir v. d. Olympiastadtmünchen, stckh. 37 911 (1)**
(Asterix v. Pfaffenwinkel 31 689 - Hati v. Olympiastadtmünchen 35 799)
M.: **Alma v. d. Trollblume, Igh. 37 802 (3)**
(Aif v. Horner Derby 33 921 - Gina v. Olympiastadtmünchen 35 596)
42 945 Zorro, R. stckh. eg. Maske, Stirnstr. m. Fl., Halsr., leicht zerr. Mantel
42 946 Zeno, R. stckh. eg. Maske, schm. Stirnstr., Halsr., zerr. Mantel
42 947 Ziu, R. stckh. eg. Maske, brt. Stirnstr., Halsr., Mantel m. Fl. d. Rücken
42 948 Zirus, R. stckh. eg. Maske, unterbr. Stirnstr., Halsr., Mtl. m. Fl. d. Kruppe
42 949 Zeus, R. stckh. eg. Maske, dgh. Stirnstr., Halsr., zerr. Mantel
42 950 Zar, R. Igh. eg. Maske, unterbr. Stirnstr., Halsr., leicht zerr. Mantel
DT 06.09.86 WT 07.11.86 WST 7/2 T 1/2 BEL 6/0
Zw.: v. **d. Olympiastadtmünchen** – Z.: M.u.M. Ruß, 8000 München 50
V.: **Sir v. d. Olympiastadtmünchen, stckh. 37 911 (1)**
(Asterix v. Pfaffenwinkel 31 689 - Hati v. Olympiastadtmünchen 35 799)
M.: **Xilla v. Olympiastadtmünchen, Igh. 39 847 (2)**
(Rico v. d. Olympiastadtmünchen 37 624 (1) - Ira v. Olympiastadtmünchen 37 080)
42 951 Aramis, R. stckh. eg. Maske, unterbr. Stirnstr., Halsr., Mtl. m. Fl. a.d. Kr.
42 952 Attila, R. stckh. eg. Maske, dgh. Stirnstr., Halsr., Mantel
42 953 Amigo, R. stckh. eg. Maske, dgh. Stirnstr., brt. Halsr., zerr. Mantel
42 954 Amira, H. stckh. eg. Maske, dgh. Stirnstr. m. Fl., Halsring, zerr. Mantel
42 955 Ariane, H., stckh. eg. Maske, unterbr. Stirnstr., gr. Nackenfl., Mtl. m. Fl.
42 956 Arnika, H. stckh. eg. Maske, unterbr. Stirnstr., Halsring, zerr. Mantel
DT 10.09.86 WT 09.11.86 WST 6/5 T 3/2 BEL 3/3
Zw.: v. **d. Olympiastadtmünchen** - M.u.M. Ruß, 8000 München 50
V.: **Bodo aus dem Huttenwinkel, stckh. 42 790 (0)**
(Edgar a.d. Kaiserhaus ÖHZB 1298 (0) - Kora a.d. Kaiserhaus ÖHZB 1405)

- M.: **Xandra v. d. Olympiastadtmünchen, Igh. 41 773 (2)**
(Sir v. d. Olympiastadtmünchen 37 911 (1) - Xilla v. Olympiastadtmünchen 39 847)
42 957 Charly, R. Igh. eg. Maske, brt. dgh. Stirnstr., li. schm. Halskr., re. sehr brt. Halskr., zerr. Mantel
DT 25.07.86 WT 29.09.86 WST 1/0 BEL 1/0
Zw.: v. **Uphusen** – Z.: Gertrud Gerloff, 2800 Bremen 44
V.: **Wendelin v. Bruder Klaus, Igh. 41 849 (1)**
(Kasimir v. Bruder Klaus 38 807 (0) - Jaki v. Bruder Klaus 38 707 (1))
M.: **Gerda v. Teigweg, Igh. 42 030 (3)**
(Harry v. Verler See 38 500 (0) - Emma v. Teigweg 40 690 (0))
42 958 Tina, H. Igh. eg. Maske, brt. unterbr. Stirnstr., Halskrause, zerr. Mantel
42 959 Trixi, H. stckh. uneg. Maske, sehr brt. Halskr., brt. unterbr. Stirnstr., stark zerr. Mantel
DT 28.08.86 WT 28.10.86 WST 0/2 BEL 0/2
Zw.: v. **d. Stadt Offenheim** – Z.: Hans Lagler, 8704 Offenheim
V.: **Tommy v. d. Grafenschaft Hadamar, stckh. 39 515 (3)**
(Bsg.Dt.Ch. Meic v. Brentano Schloß 33 810 - Zilli v. Pfetrachtal 37 897 (0))
M.: **Quanta v. d. Stadt Offenheim, Igh. 41 858 (3)**
(Bsg.Dt.Ch. Ali v. Grubenbach 37 907 (3) - Mona v. Pfetrachtal 40 291 (3))
42 960 Ben v. d. Spruitenbeek, R. Igh. gew. 14.01.86, NHSB 1449 017
Z.: S. M. Overbeek-Spruit, Lopik NL
B.: Brigitte Meier, 2081 Kummerfeld
BSg.Dt.Ch. Albert v. Elhang
BZB 38 903
NHSB 1207 213
Ch. Sabina v. d. Spruitenbeek
Gero v. d. Kutten Kuhle
BZB 36 696
BZB 36 548
NHSB 969 943
Ch. Astor v. Faustenstein
Bonnie v. Irstanjohof
BZB 34 009
BZB 33 109
Cherno a. d. Stormaner Schweiz
BZB 33 722
BZB 34 814
NHSB 860 542
Kuni v. Agterhorn
BZB 34 522
NHSB 891 875
Bastian v. Majoshof
Miranda v. Irstanjohof
NHSB 1028 804

Carlo, R. bis zur Eintragung verwendet
 DT 10.12.85 WT 10.02.86 WST 1/0 BEL 1/0 VERE 1/0
 Zw.: v. d. Lerchenlaube – Z.: Anneliese Schwedland, 2372 Brekendorf

V.: Wum v. d. Lerchenlaube, Igh. 41 156

(Eyck v. d. Lerchenlaube 36 708 - Britta v. d. Burg Waldemar 38 954)

M.: Ninnett v. d. Lerchenlaube, stckh. 38 796)

(Jasso v. d. Lerchenlaube 32 255 - Petra v. d. Lerchenlaube 34 087)

Der Vater Wum 41 156 war nicht angekört.

R – 74 Henry, R. stckh. eg. Maske, schm. Stirnstr., Halskrause, Mantel

R – 75 Harry, R. stckh. eg. Maske, schm. Stirnstr., Halskrause, Mantel

R – 76 Hannibal, R. stckh. eg. Maske, brt.schm.dgh.Stirnstr., Halskr., lzerr.Mtl.

R – 77 Hektor, R. stckh. eg. Maske, schm. Stirnstr., schm.Halskr., Mtl.m.Rü.Fl.

R – 78 Hanke, H. Igh. eg. Maske, brt.schm.dgh. Stirnstr., Halskrause, Mantel

R – 79 Hella, H. stckh. eg. Maske, Stirnstr. sehr schm.Halskr., Mantel

DT 11.01.86 WT 15.03.86 WST 6/4 T 2/2 BEL 4/2

Zw.: v. Gut Veldehof – Z.: Heinz Augustin, 5024 Pulheim-Stommeln

V.: Eian v. d. Aparten Höfen, stckh. 40 677

(BSg. Alf v. d. Becke 36 793 (3) - Int.Ch.BSg.Dt.Ch. Bijou v. d.

Aparten Höfen 37 564 (2)

M.: Ursa v. Norfbach, stckh. 39 013 (4)

(BSg.Dt.Ch. Lord v. Norfbach 35 310 - Carmen v. d. Kutten Kuhle

35 779)

Der Vater war nicht angekört.

Aach-Quelle, von der

Almehof, vom

Ascabach, vom

Bachheide, von der

Baronenschloß, vom

Bella 42 728

Bolko 42 660, Bella 42 661, Britta 42 662

Gero 42 654, Glenn 42 655, Gregor 42 656,

George 42 657, Gerry 42 658, Gina 42 659

Fürst 42 859, Fahra 42 860

Glenn 42 638, Gerry 42 639, Gabi 42 640, Gitte

42 641, Gloria 42 642, Gundi 42 643

Hoss 42 769, Heiko, 42 770, Henry 42 771,

Harko 42 772, Hanni 42 773, Heike 42 774,

Ingo 42 877, Ino 42 878, Ilo 42 879, Ira 42 880,

Inga 42 881, Ines 42 882, Ilka 42 883

Aiko 42 549, Aike 42 550

Olat 42 905, Omar 42 906, Oie 42 907, Oliver

42 908, Oiga 42 909, Orsa 42 910

Athos 42 667, Anuschka 42 668, Anja 42 669,

Anje 42 670, Akira 42 671, Afra 42 672

Lord 42 570, Leo 42 571, Lona 42 572, Leika

42 573, Luci 42 574, Max 42 575, Mira 42 576,

Nicole 42 727

Ingo 42 734, Imor 42 735

Amigo 42 720, Asterix 42 721, Arthus 42 722,

Attilia 42 723, Anja 42 724, Alice 42 725,

Anca 42 726

Falko 42 696, Freddy 42 697, Fanny 42 698,

Farah 42 699, Fenja 42 700

Grembus 42 920, Gringo 42 921, Graf 42 922,

Greif 42 923, Gero 42 924, Gretel 42 925

Ursus 42 861, Ulli 42 862, Ulf 42 863, Udo

42 864, Urban 42 865, Uta 42 866

Mascha 42 867, Mirko 42 868, Moritz 42 869,

Muck 42 870

Charly 42 831, Casar 42 832, Churchill 42 833,

Cordula 42 834

Dirk 42 622, Dyras 42 623, Dora 42 624, Dolly

42 625, Dunja 42 626, Donna 42 627, Eiko

42 677, Erest 42 678, Eischka 42 679, Ella

42 680, Eivy 42 681, Elisa 42 682, Fabian

42 853, Farow 42 854, Felix 42 855, Fahra

42 856, Fenja 42 857, Franka 42 858

Friedius 42 612, Falco 42 613, Faro 42 614,

Frika 42 615, Fanny 42 616, Fenja 42 617

Lena 42 598, Meic 42 781, Marco 42 782,

Mando 42 783, Muck 42 784, Mendy 42 785,

Madi 42 786, Mona 42 787, Meia 42 788, Muda

Gutsmüthl, vom
 42 789, Nico 42 890, Nick! 42 891, Nestor
 42 892, Nina 42 893, Nora 42 894
 Barclay 42 689, B'ijou 42 690, Balu 42 691, Brosi
 42 692, Bionda 42 693, Bea 42 694, Brutus
 42 695
 Hattingerhof, vom
 Alex 42 608, Arko 42 609, Axel 42 610
 Claus 42 673, Chris 42 674, Conny 42 675,
 Christa 42 676, Dunja 42 911, Doris 42 912,
 Don 42 913
 Haus Steinbach, vom
 Casar 42 765, Ceno 42 766, Clay 42 767, Carlo
 42 768
 Heinrichsburg, von der
 Amor 42 817, Aljoscha 42 818, Alexa 42 819,
 Aisha 42 820, Assynthia 42 821, Aska 42 822,
 Ashbjörn 42 551, Aljoscha 42 552, Annika
 42 553, Anka 42 554, Angie 42 555, Arabell
 42 556, Anni 42 557
 Izola, vom
 Naldo 42 683, Nero 42 684, Niko 42 685, Nadja
 42 686, Nina 42 687, Nancy 42 688, Obelix
 42 871, Orson 42 872, Od'in 42 873, Otti 42 874
 Oria 42 975, Ondra 42 876
 Jörn, vom
 Emil 42 798, Esta 42 799, Eyke 42 800, Erna
 42 801, Eisa 42 802
 Kastaniengarten, vom
 Ina 42 828, Iika 42 829, Inga 42 830
 Ben 42 701, Bär 42 702, Bo 42 703, Bianca
 42 704, Bessy 42 705, Biggi 42 706
 Kloster Bethlehem, vom
 Babsie 42 618, Ben 42 619, Bonnie 42 620,
 Biggi 42 621
 Lerchenlaube, von der
 Carlo R 73 (bis zur Eintr. verendet)
 Lillenthal, vom
 Quirio 42 611, Romy 42 791, Reka 42 792,
 Rika 42 793, Recka 42 794, Samson 42 795,
 Sammy 42 796, Senty 42 797
 Marienbruch, vom
 Asterix 42 634, Ali 42 635, Asui 42 636, Antje
 42 637
 Niederberg, vom
 Ahron 42 712, Asko 42 713, Amor 42 714,
 Apollo 42 715, Ariane 42 716, Askia 42 717
 Goliath 42 775, Gerry 42 776, Gent 42 777,
 Gitti 42 778, Gitta 42 779, Gela 42 780, Harry
 42 835, Henri 42 836, Hanni 42 837, Henry
 42 838, Herma 42 839 (bis zur Eintr. verendet),
 Ivo 42 926, Ibo 42 927, Igor 42 928, Inka
 42 929
 Norden, vom
 Sage 42 897, Sylvia 42 898, Susi 42 899, Senta
 42 900
 Olympiastadt München, von der
 Zorro 42 945, Zeno 42 946, Ziu 42 947, Zirus
 42 948, Zeus 42 949, Zar 42 950, Aramis 42 951
 Attila 42 952, Amigo 42 953, Amira 42 954,
 Ariane, 42 955, Arnika 42 956

Olympiaturm, vom
 Luciano 42 804, Mari 42 942 (bis zur Eintr. vere.)
 Mike 42 943, Mabella 42 944
 Pfeffrachtal, vom
 Earl 42 577, Eimaro 42 578, Eivido 42 579,
 Elvis 42 580, Erico 42 581, Ewegna 42 582,
 Fallon 42 583, Ferro 42 584, Farah 42 585,
 Fermi 42 586, Florie 42 587, Gambo 42 729,
 Gary 42 730, Gella 42 731, Glory 42 732,
 Gynoy 42 733
 a'Porta, von
 Aaron 42 592, Amadeus 42 593, Amigo 42 594,
 Aristo 42 595, Asterix 42 596, Angie 42 597
 Alpha 42 803
 Primstadt, von der
 Gary 42 648, Gero 42 649, Gina 42 650, Gisa
 42 651, Gundi 42 652, Gwenny 42 653, Henry
 42 805, Heiko 42 806, Hanni 42 807, Hetty
 42 808, Heika 42 809, Heidi 42 810
 Rika, von
 Astor 42 538, Atilla 42 539, Arthos 42 540, Alfa
 42 541, Angie 42 542, Assja 42 543
 Arco 42 849, Ali 42 850, Anka 42 851, Anja
 42 852
 Rottalhütte, von der
 Danny 42 533, Dino 42 534, Dago 42 535,
 Dorian 42 536, Davos 42 537, Anrico 42 742,
 Eimar 42 743, Elmo 42 744, Enzo 42 745, Eirin
 42 746, Enzia 42 747
 Rotzenberg, vom
 Prior 42 914, Pierre 42 915, Pascha 42 916,
 Panja 42 917, Pinta 42 918, Pada 42 919
 Anja 42 718, Ado 42 719
 Säng, von der
 Jens 42 604, Junker 42 605, Julia 42 606, Julia
 42 607
 Schloß Morsbroich, vom
 Ina 42 588, Iron 42 589, Imperator 42 590,
 Ikarus 42 591
 Schwäbischen Wald, vom
 Alex 42 748, Arno 42 749, Arko 42 750, Asta
 42 751, Aika 42 752
 Yog! 42 544, Yaschko 42 545, Ygor 42 546,
 Yenny 42 547, Yanne 42 548, Zampano 42 759,
 Zar 42 760, Zimba 42 761, Zeno 42 762, Zarina
 42 763
 Stadt Uffenheim, von der
 Sulttan 42 663, Samson 42 664, Sahra 42 665,
 Tina 42 958, Trixi 42 959
 Staufeland, vom
 Omar 42 644, Olymp 42 645, Olli 42 646,
 Ornella 42 647, Pauli 42 753, Poldi 42 754,
 Pascha 42 755, Petro 42 756, Piter 42 757,
 Pascal 42 758
 Heidi 42 884, Heike 42 885, Huckleberry 42 886
 Heiko 42 887, Hannes 42 888, Helge 42 889
 Alice 42 526, Alex 42 527, Anuschka 42 528,
 Anja 42 529, Andrea 42 530, Amin 42 531,
 Angy 42 532
 St. Gerberenus, vom
 St. Florian, vom

NAMENSLISTE DER ZÜCHTER

deren Würte in Band 66 eingetragten sind,

geordnet nach Landesgruppen

Landesgruppe Baden-Pfalz-Saar

Ameis, Karl, Carl-Benz-Str. 12, 6944 Hemsbach
 Braun, Wolfgang, Altland 21, 6648 Wadern
 Dambach, Wolfgang, Hauptstr. 75, 6721 Schwegenheim
 Kirisch, Armin, Mithrasstr. 14, 6799 Reichweiler
 Liedy, Manfred, Eisenbahnstr. 19, 6737 Böhl-Iggelheim
 Schmidt, H./Wiebauer, H., Untergasse 39, 6700 Lu.-Edighheim
 Schorr, Karl-Heinz, Hauptstr. 46, 6607 Quierschied 4
 Storz, Bruno, Leutkirchstr. 34, 7614 Gengenbach
 Weickel, Karl, Reiskircher Mühle, 6650 Homburg

Landesgruppe Bayern

Dümmler, Gerhard, Bastenauer Str. 2, 8801 Wörnitz
 Ernst, Günther, Großvichtach 27, 8641 Markt Rodach
 Graser, Karl, Hauptstr. 11, 8430 Neumarkt-Pölling
 Hepler, o.u.A., Kleingeschaidter Str. 15, 8560 Lauf
 Lagler, Hans, Fernwasserstr. 9, 8794 Uffenheim
 Pakuner, Wilhelm, Weinbergstr. 5, 8300 Landshut
 Ruß, Martha u. Marianna, Ferchenbachstr. 102, 8000 München 50
 Ruß, Gebr. M.u.W., Ferchenbachstr. 102, 8000 München 50
 Schindele, Josef, Eglofs 41, 8953 Obergünzburg
 Sick, Brigitte, Oberdorfstr. 5, 7701 Aach
 Thaler, Therese, Lillenthalstr. 6, 8903 Bobingen 2
 Turkovic, Karl, Hutterer 10, 8221 Inzell
 Weisch, Reinhold, Geutenreuth 19, 8621 Weismain

Landesgruppe Bremen-Weser-Ems

Gerlof, Gertrud, Osterholzer Heerstr. 169, 2800 Bremen 44
 Kasten, Herbert, Gärtnerstr. 15, 2990 Papenburg 1
 Marien, Heinrich, Telgweg 2, 4478 Geeste 4

Landesgruppe Hessen

Jung, Willi, Brückenstraße, 6290 Weillburg
 Kollmer, Heini, Steinbruchstr. 4, 7631 Lahrs/Sulz
 Reichwein, Hubert, Mühlenstr. 16, 6253 Hadamar
 Schmuck, Nikolaus, Bahnhofstr. 14, 6301 Wilsmar
 Söhnge, Gerhard, Bachstr. 1, 6390 Usingen 2
 Walter, Heinrich, Frankfurter Str. 9, 6493 Altengronau

St. Martin, vom	AK! 42 930, Andy 42 931, Arko 42 932, Alf 42 933, Anka 42 934, Anuschka 42 935
Stollenbuck, vom	Fabian 42 707, Florian 42 708, Fürst 42 709, Farah 42 710, Fee 42 711
Talblick, vom	Baron 42 823, Barry 42 824, Benny 42 825, Bosko 42 826, Bessy 42 827
Telgweg, vom	Janosch 42 520, Jogi 42 521, Janka 42 522, Jaska 42 523, Jutta 42 524, Jenni 42 525, Klaus 42 558, Karlchen 42 559, Karin 42 560, Kerstin 42 561, Karla 42 562, Kathi! 42 563 (bis zur Eintr. verendet), Liesel 42 840, Leila 42 841 Linda 42 842, Momo 42 901, Marion 42 902, Maïke 42 903, Niko 42 936, Nero 42 937, Napoleon 42 938, Negro 42 939, Nunika 42 940 Niki! 42 941
Teufelsküche, von der	Harry 42 736, Hassan 42 737, Hella 42 738, Helma 42 739, Heike 42 740, Hugo 42 741 Bruno 42 564, Benno 42 565, Barry 42 566, Boris 42 567, Bessy 42 568, Bernd 42 569 (bis z. Eintr. verendet), Charly 42 957
Velderhof Gut, von	Henry R 74, Harry R 75, Hannibal R 76, Hektor R 77, Hanka R 78, Hella R 79
Verler See, vom	Zara 42 599, Zita 42 600, Zora 42 601, Zenia 42 602, Zar 42 603, Astor 42 811, Amor 42 812, Alban 42 813, Arko 42 814, Andros 42 815, Alin 42 816
Wingert, vom	Bär 42 628, Bob 42 629, Benno 42 630, Bruce 42 631, Beate 42 632, Benny 42 633 Alf 42 843, AK! 42 844, Alex 42 845, Anja 42 846, Assi 42 847, Alexis 42 848
Zehntscheuer, von der	Dorina von Harmansdorf
42 764	ÖHZB B 1440
42 790	Bodo aus dem Hutten Winkel
42 904	Jago vom Fugerhof
	ÖHZB B 1472
	ÖHZB B 1524

EINZELINTRAGUNGEN

Landesgruppe Niedersachsen

Kleinschmidt, Walter, Burgstr. 3, 3401 Waake
Lange, Jürgen, Ir, Mühlenfeld 16, 3017 Patensen
Prause, Günter, Seesener Str. 19, 3394 Langelsheim

Landesgruppe Nord

Bibrach, H.u.M., Mühlenstr. 8, 2215 Seefeld
Schwedland, Anneliese, 2372 Brekendorf
Wötke, Benno, Schulstr. 135, 2350 Neumünster

Landesgruppe Nordrhein-Westfalen

Achenbach, Herbert, Haarhäuser Str. 23, 5912 Hiltchenbach
Augustin, Heinz, Gut Velderhof, 5024 Pulheim-Stommeln
Baumann, Ekkehard, Am Almerfeld 47, 4790 Paderborn-Eisen
Brummel, Erwin und Maria, Kösterknapp 27, 4837 Verl-Kaunitz
Janes, Erika/Kalscheuner, Heinz, Wiesenstr. 17, 5042 Ertstadt
Knautz, Klaus, Neu Kalteich, 5241 Katzwinkel
Koppelkamm, H. Josef, Schloßweg 9, 5010 Bergheim
Manthey, Gerhard, Im Hafefeld 63, 4300 Essen 14
Michel, M./Schwaffenberg, K., In der Blume 2, 5628 Heiligenhaus
Näthebusch, Monika, Heusiepen 35, 5600 Wuppertal 22
Pospischil, Heinz, Erkelenzer Str. 38, 5143 Wassenberg 1
Rohmann, Clemens, Dorfbauerschaft 143, 4403 Senden
Schmitt, Jürgen, Carl-Alexander-Str. 20, 5112 Baesweiler
Schneider, Horst, Auf der Sang 2, 5905 Freudenberg
Schwienhorst, Alfons, Beverströng 11, 4410 Warendorf 4
Ten Eisen, Wilfried, Dassendaler Weg 13, 4176 Sonsbeck
Voss, Günter, Mauspad 2a, 5090 Leverkusen 1
Wienzeck, Jutta u. Friedr., Brunnenstr. 58, 5340 Bad Honnef
Wollenhaupt, Karl-Georg, Aldenhofstr. 14, 4650 Gelsenkirchen

Landesgruppe Württemberg

Eple, Max, In der Stöck 21, 7154 Althütte
Faller, Gerhard, Schulstr. 1, 7823 Bonndorf-Holzschlag
Grimm, Bernhard, Oberhausen, 7971 Aitrach
Kirsch, Xaver, Galgenbergweg 32, 7167 Bühlermann
Mayer, Gerhard, Hüntergärten 48, 7320 Göppingen-Bezgenriet
Schönleber, Heinz, Nürtlinger Str. 15, 7448 Wolfschlügen
Weber, Josef, Bernhard, Eugen-Bolz-Str. 16, 7208 Spaichingen



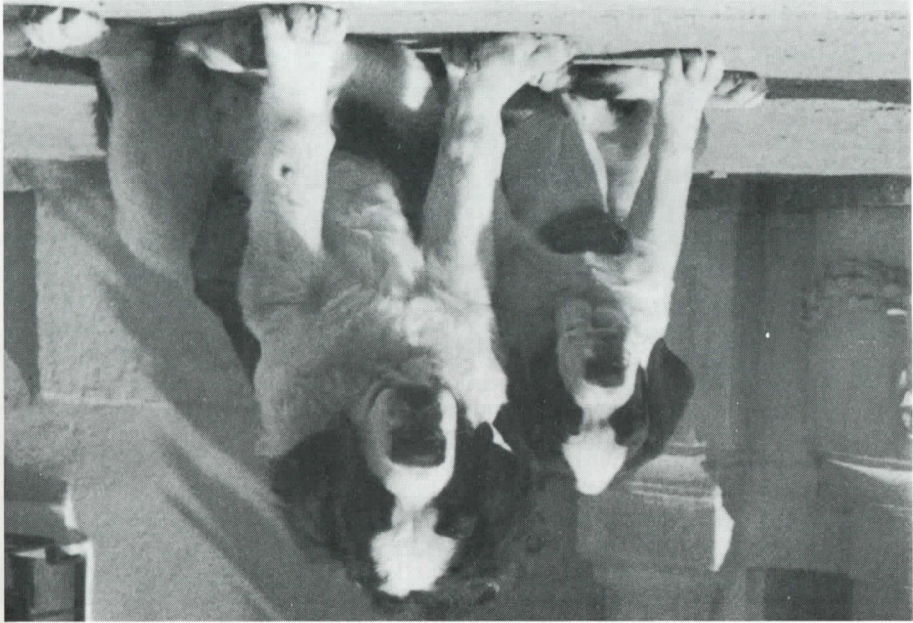
Clariessa vom Schlob-Laach im Alter, BZB 42974, von 5 Wochen, Z: Toni u. Gertrud Tröster, Leverkusen.



BZB 42224 Baika vom Schlob-Laach Wurfstag 2.5.85 Europa-Jugendstieger 86, Bes: Frank Thiele, Duisburg, Z: Toni & Gertrud Tröster Leverkusen 1

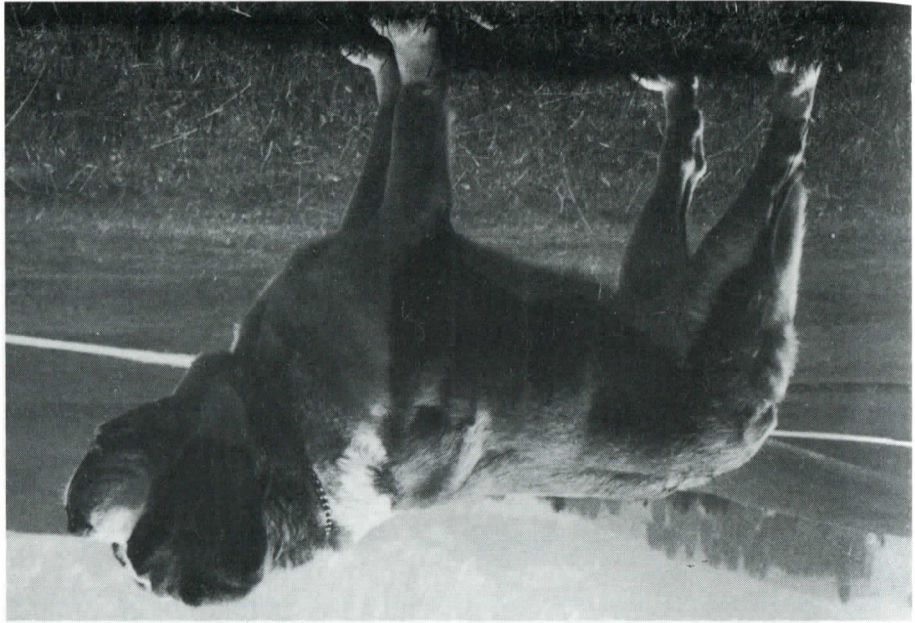


C-Wurf vom Schlob-Laach im Alter von 5 Wochen, Z: Toni & Gertrud Tröster, Leverkusen 1



Vom österreichischen Sport- und Glawischng, Wien, Zwinger v. Harrmannsdorf. Li: Kim im Alter v. 3 Monaten. B
1558 aus Troll v. Harrmannsdorf, u. Graziella v. Logerhot. Re: Julia v. Harrmannsdorf, 9 Monate, aus Pauli v.
Geutenreuth und Comtes v. Harrmannsdorf.

Arthur v. Talblick, BZB 42403, Z: M. Nätebusch, Wuppertal, Bes: M. Göltert, Herten.



Oleander, NHSB 1.265.907, Vater: Inschala v. Verler See, Mutter: Farah v.d. Montangeuvs, Z: E. Liebrand, Bes:
J. A. H. Eijbersen, Schel, Holland

Ein Junghund von den holländischen Sportrunden
im Alter v. 5 Monaten unter Nr. 42960 in unser Z.B.
eingetragen, Ben v.d. Spruitenbeek, Bes: B. Meier,
Kummerfeld, L.G. Nord
Horst, Bes: R. van Boven, NL
Ebenfalls aus Holland und auch in holländischen Be-
sitz, Karlene v.d. Roja-Horst, NHSB 1468024, 5 Mona-
te, aus Gero v.d. Kuiten-Kühle und Rita v.d. Roja-



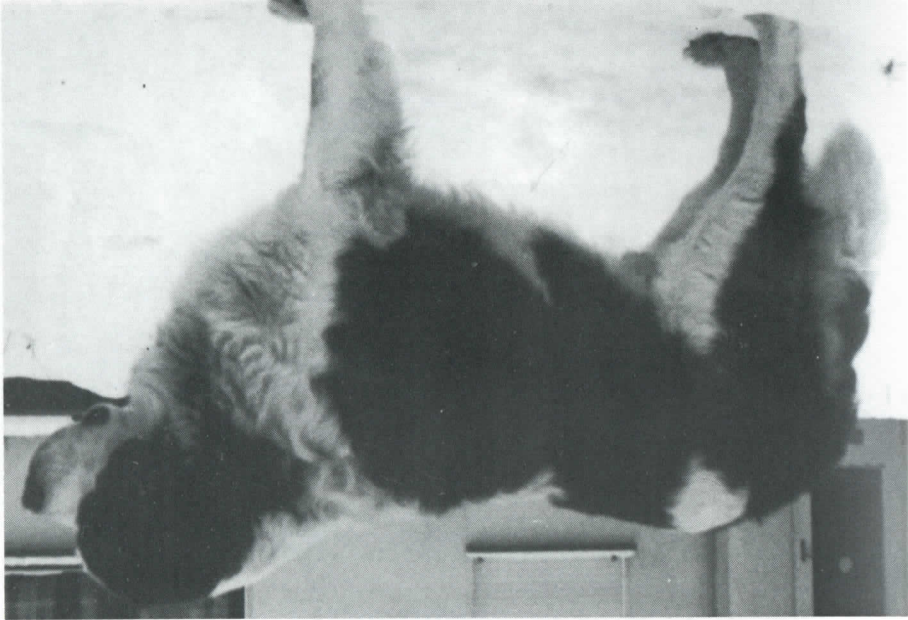
Hajo vom Walkingshof, BZB 40211, WT. 27.2.82, Z: Hella Walking, Bes: D. Drobmann, Berlin



Flocke v. St. Florian, BZB 42352, WT. 20.7.85, Z: Erika Janes, Hg. Kalscheuer, Bes: D. Drobmann, Berlin



All v.d. Aachuelle, BZB 40748, Z: B. Sick, Bes: Silvia Siegl, Langenargen

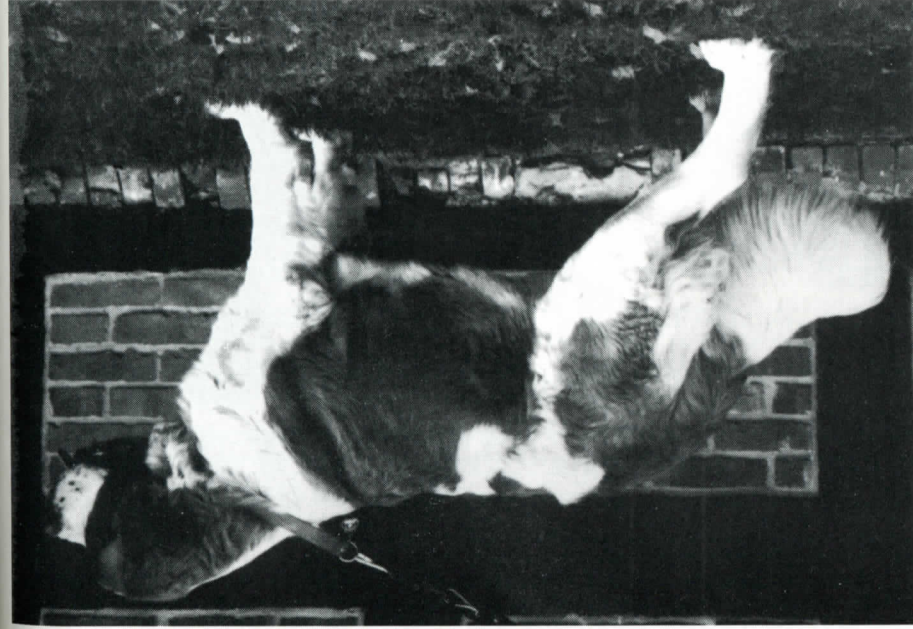


All v.d. Aachuelle, BZB 40748, WT. 30.12.82, Z: B. Sick, Bes: Silvia Siegl, Langenargen

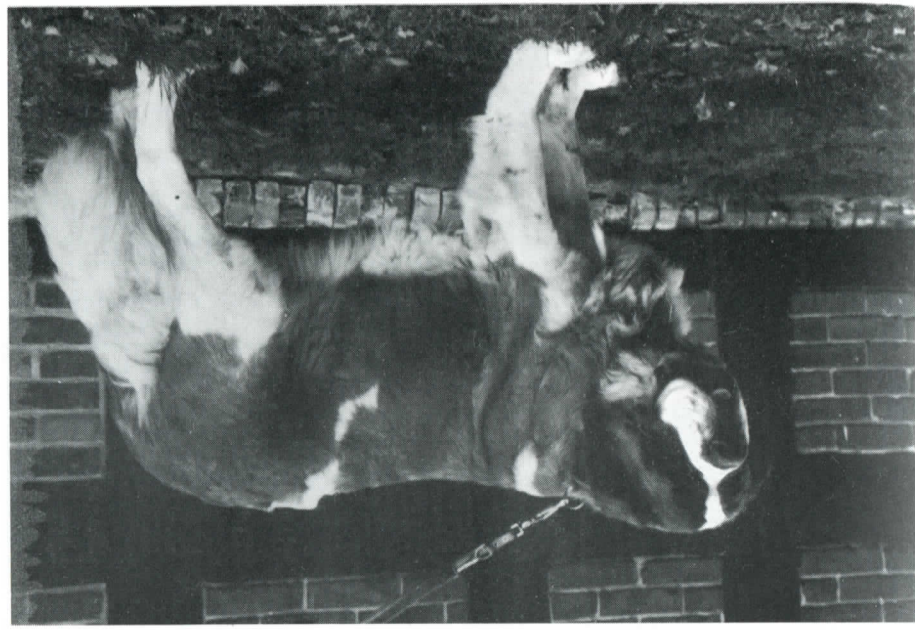




Krischan v. Rieckenheim, BZB 41 475, WT: 14,12,83, Z. u. Bes: Thea Riecken



Hexe v. Logerhof, BZB 42 279, WT. 26,5,85, M: Biggi v. Ochtmdeich, V: Cäsar v. Holdersberg, Z u. B: Annegret Splinter



Biggi v. Ochtmdeich, BZB: 38 391, WT. 6,11,79, HD-frei, V: Gero v.d. Kutenkuhle, M: Asts v. Botenhol, Z: Hermann Schnakenberg, Bes: Annegret Splinter



Biggi vom Logerhof, BZB: 38 192, WT. 25,6,79, HD-Grenzfall, V: Quando v. Izola, M: Quella v.d. Lerchenlaube, Z. u. Bes: Annegret Splinter



Wendelin v. Bruder Klaus, BZB: 4 1849, Z: B. Grimm, Aitrach, Bes: H. Marlen, Geste



Wiepe v. Norbach, BZB: 40673, Z: J. Titz, Bes: H. Düsing, Isselburg



EUSG, Vestus v. d. Drei Helmen 41950, V: Edgar aus dem Kaiserhaus, M: BSG Puckl v.d. Drei Helmen, Z: Mährlein/Schreiber, Landshut, Bes: Edith Moser, Heilsbronn



Tobias von den Drei Helmen BZB 41499, Kaspar von Geutenreuth, Lara von den Drei Helmen, Z: Mährlein / Schreiber, Bez: Fam. Gellersdorfer, Plakoten



Bonni von Geutenreuth, 42 462 im Alter von 15 Monate, V.: Albert vom Elbhng, M.: Kora von den Drei Helmen, Z.: u. B.: R. Weisch, Geutenreuth



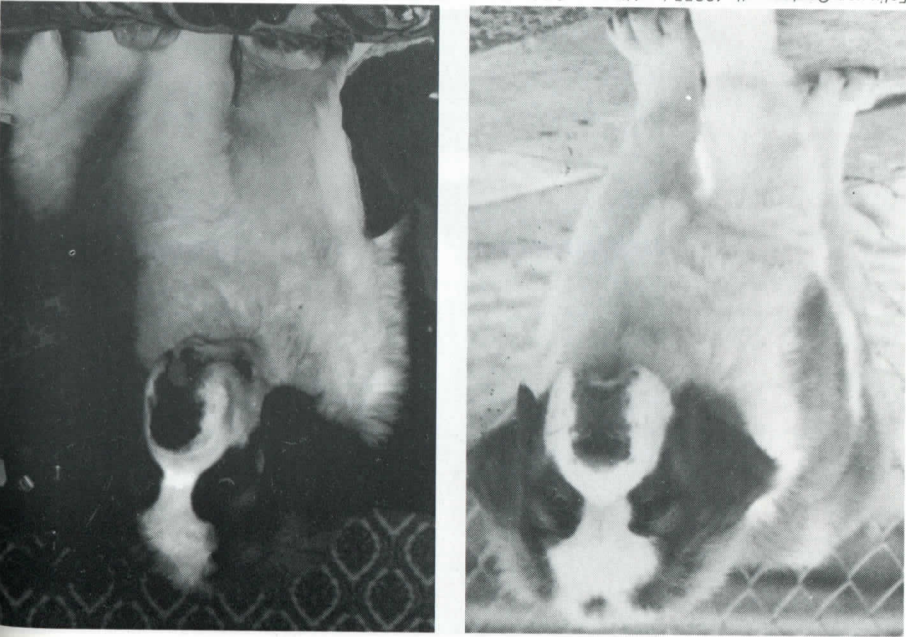
Cora von Geutenreuth, 42470, 15 Monate alt, V.: Albert vom Elbhng, M.: Quarta von Geutenreuth, Z. u. Bes.: R. Weisch, Geutenreuth



Yrco von den Drei Helmen, 10 Wochen alter Rüde, Z.: Mährein/Schreiber, Landshut, Bes.: Jutta Lorenzen, Schlusselfeld



Xeno von Geutenreuth, 42008, V.: Albert von Elbhng, M.: Quarta von Geutenreuth, Z.: R. Weisch, Weisman, Bes.: Petra Schreiber, Landshut



Felix von Geutenreuth 42855 im Alter von 3 Monaten, M: Quarta von Geutenreuth, Z: R. Welsch, Geutenreuth, Bes: Werner Moser, Heilsbronn

Fabian von Geutenreuth 42853, geb. 31.8.86, Z: R. Welsch, Bes: Cor und Dick Feenstra, Oeffelt, V: Albert von Eibhang, M: Quarta von Geutenreuth



Fahra von Geutenreuth, 4 Monate, Z: R. Welsch, Bes: G. Häubinger, Kulmbach



BSG Xaver von Geutenreuth 42007, V: BSG Dr. Ch. Albert v. Eibhang, M: Quarta von Geutenreuth, Z: R. Welsch, Geutenreuth, Bes: Werner Moser, Heilsbronn



Quarta von Geutenreuth 40644, V: Hakim v. Rosenkeller, M: Edda v. d. Drei Helmen, Z: u. Bes: R. Welsch, Geutenreuth

3 Generationen von rechts, Z: Schönleber, Wolfshugen, Quexl v. Irmenrund, BZB 38669, Boos v. Torpedo, Stadt/ Hannl v. Irmenrund, Tina v. Irmenrund, BZB 40162, Baron v. Fluhenstein/Quexl v. Irmenrund, Zaskia v. Irmenrund, BZB 42268, Int. Ch. NLCH Aljosa v. Enchial, Tina v. Irmenrund, Bes: Fam. Linckens, Holland



Dolly von Geutenreuth, 11 Monate alt, V: Albert vom Elhang, M: Kira v. d. Drei Helmen, Z: R. Welsch, Geutenreuth, Bes: M. Lohr, Scheblitz



Annie v. Irmenrund 42557, 3. Nov. 85, Dora v. Stauterland, Int. Ch. Aljosa v. d. Enchial



Ashbjorn v. Irmenrund, Dora v. Stauterland, Aljosa v. d. Enchial, 3. Nov. 85, BZB 42551





Annie und Annabell von Irmengrund, WT: 3.11.85



Twin Oaks, Whispering Wind, Geb. 6. Okt. 84, BZB 42257, Z: Hen und Donna Buxton, Loveland USA, Bes: H. u. J. Schönleber



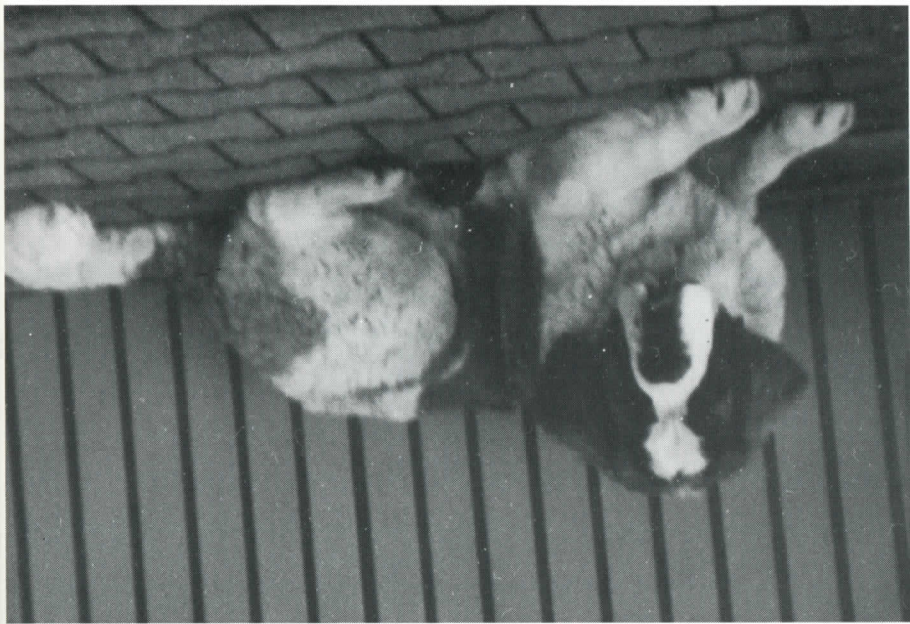
Yago v. Irmengrund, Int. Ch. NLCH, Ashbjorn v.d. Enchial, Quexi v. Irmengrund



Yolli v. Irmengrund, Quexi v. Irmengrund, Int. Ch. Ashbjorn v. d. Enchial, BZB 42263, Bes: Myrthe di Francesco, Suhr Schweiz



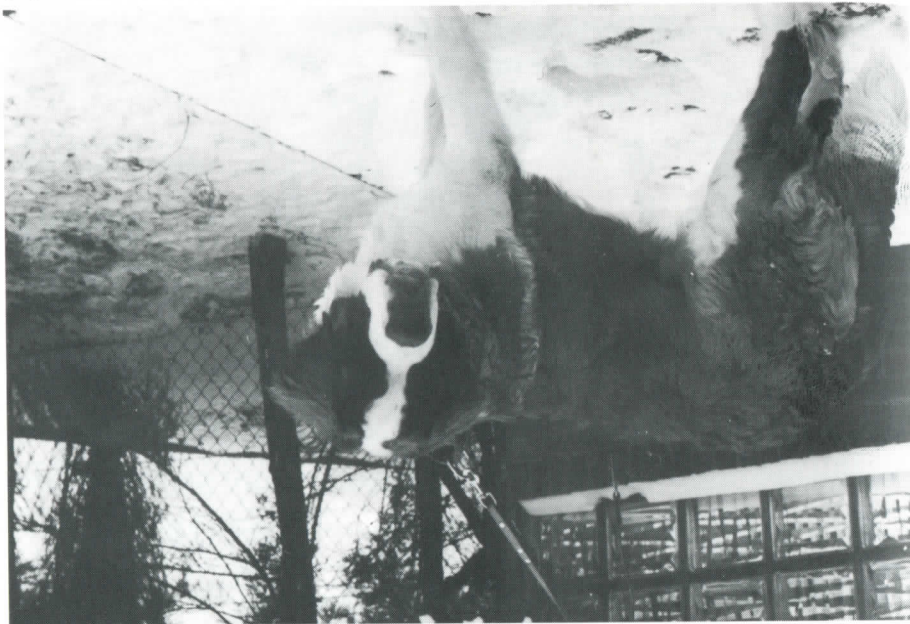
Anabell v. Irmengrund, Dora v. Stauterland, Int. Ch. Allosha v. d. Enchial, Z: u. Bes: Schönleber, Wolf-schlügen



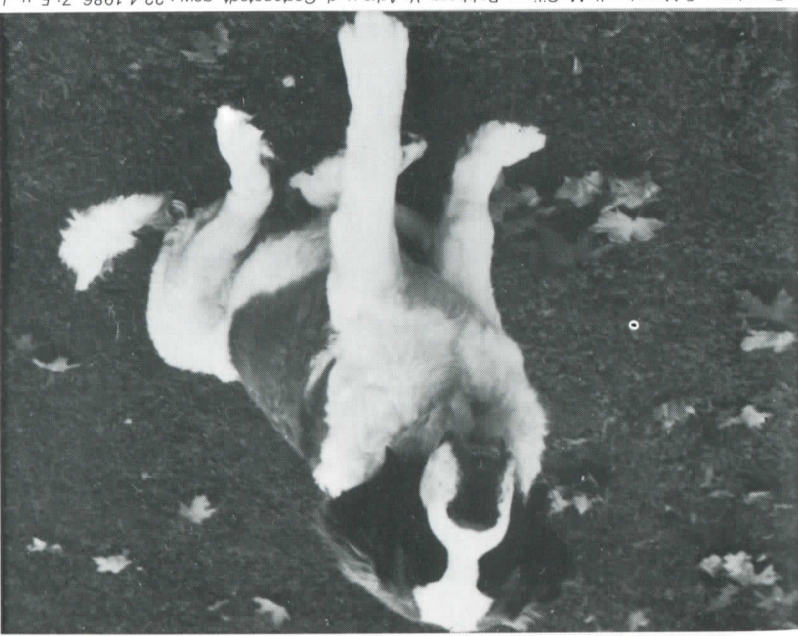
Anja v. Danebrog, 8 Monate alt, M: Cilla v. Rehberg, V: Arko v. d. Gartenstadt, gew.: 22,4, 1986, Z: F. u. J. Wienzeck, Bad Honnef, Bes: W. Dünweg, Burscheid



Asbjorn, Anabell, Angie, Annie v. Immengrund, Z: u. Bes: Fam. Schönleber, Wolfschlugen



Artlla v. Danebrog, 42723, gew.: 22,4,86, V: Arko v. d. Gartenstadt, M: Cilla v. Rehberg, Z: F. u. J. Wienzeck, Bad Honnef, Bes: Gisela Ewert, Hinsbeck



Anca v. Danebrog, 5 Monate alt, M: Cilla v. Rehberg, V: Arko v. d. Gartenstadt, gew.: 22,4, 1986, Z: F. u. J. Wienzeck, Bad Honnef, Bes: Dr. Krawinkel, Gladbeck



Normen v. Bismarckturnm, 42505, 12 Mon., Z: A. Schmidt u. H. Wiebauer, LU-Edigheim, Bes: H. Kasten, Papeburg



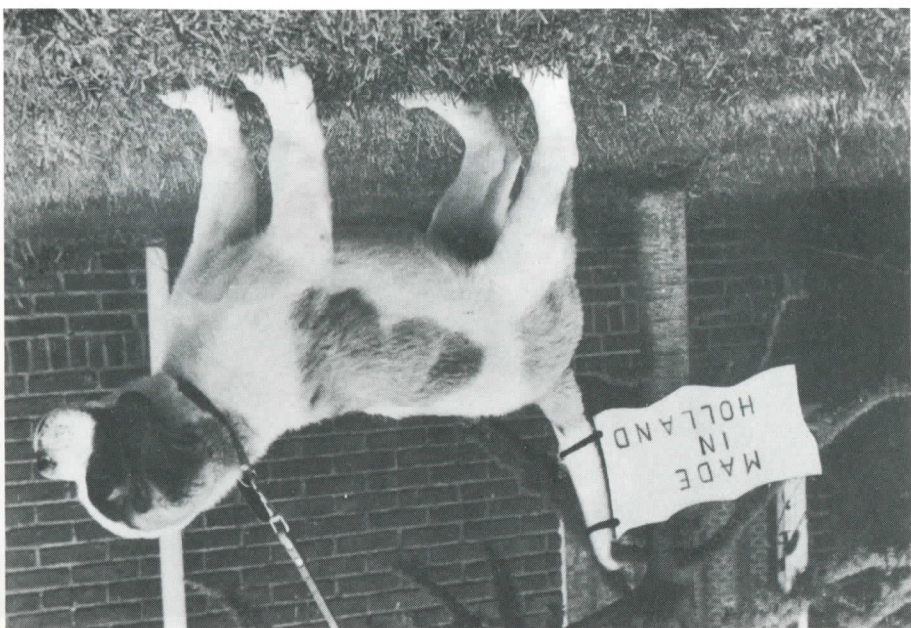
Mark v. Bismarckturnm, gew. 4,3,84, Joe v. Rosenkeller 39746, Jane v. Bismarckturnm 39896, Z: A. Schmidt und H. Wiebauer, Bes: K.S. Jensen, Danmark



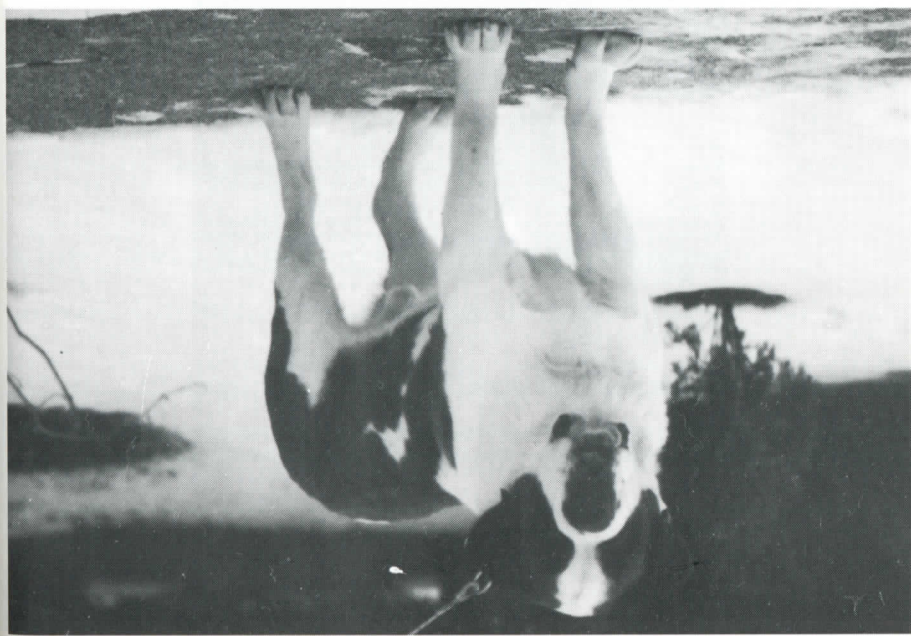
Gingo v.d. Beukeböschke, WT: 8,4,84, NHSB: 1323544, V: Ashbjørn v.d. Enchial, M: Aranka v.d. Beukeböschke Z: u. Bes: M. Neillissen-Franssen, NL



Weit Sieger '86, Gypsy v.d. Beukeböschke, WT: 8,4,84, NHSB: 1323545, V: Ch. Ashbjørn v.d. Enchial, M: Aranka v.d. Beukeböschke, Z: M. Neillissen-Franssen Meerssen, Bes: Marijke Cuyper-Hilvers, Holland



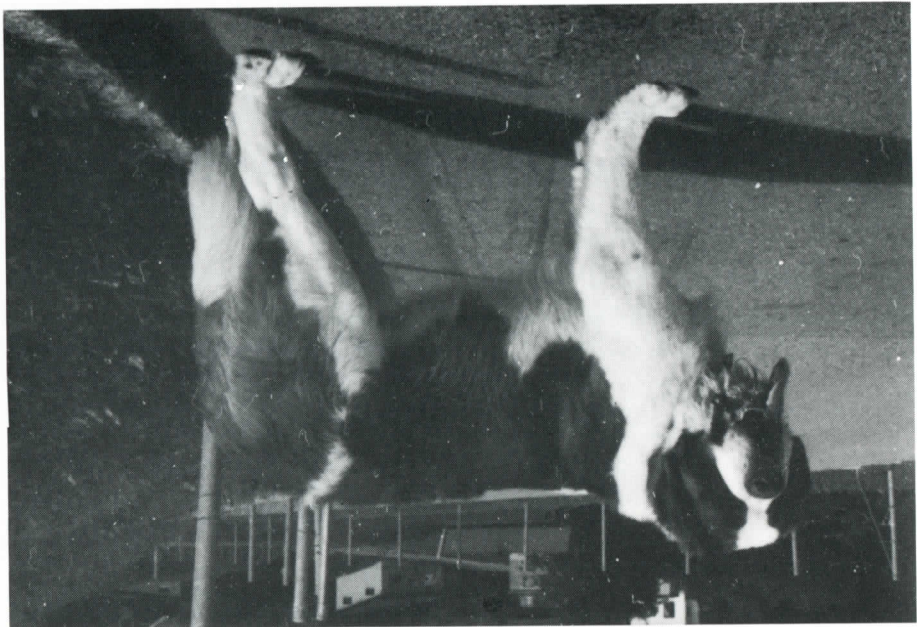
Yuri of Shiron's Home, drei Monate alt, NHSB 1466877, WT: 19,5, 86, Z. u. Bes: R. Smlesing



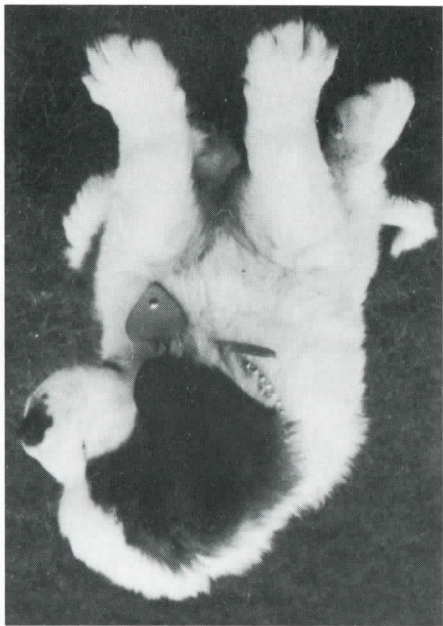
Nat. Ch. Dartagan v.d. Enchial, WT: 8,884, NHSB: 1357863, V: Ch. Ashbjørn v.d. Enchial, M. Dascha v. Fausten-stein, Z. u. Bes: Peter u. Marijke Cuypers, NL



Taras v.d. Schwarzrühle, BZB 40979 u. SHSB 391045, Z: Karl Georg Wollenhaupt, Bes: Ursula Röhner, WT: 21,4,83

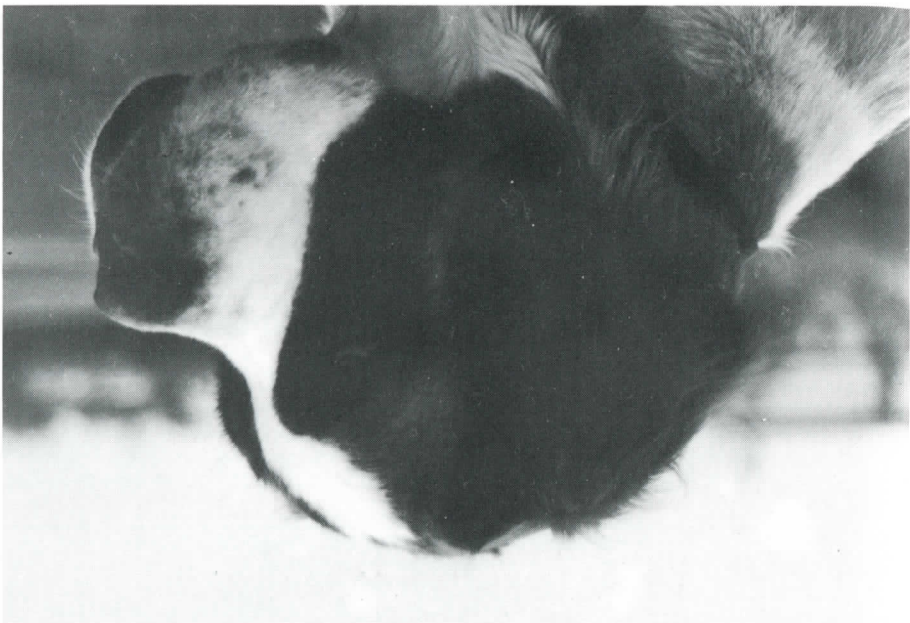


Taras v.d. Schwarzrühle, BZB 40979 u. SHSB 391045, WT: 21,4,83, Z: K.G. Wollenhaupt, Bes: Ursula Röhner



Bes: Fegine Lücking
Benno v. Uphusen, 8 Wochen alt, BZB 42565,
WT: 24,17,85, Z: Frau Gertrud Gerloff, Achim,

links: Tessa v. Ferler See, BZB: 41195 mit Tochter Atra v. Talblick BZB 42399, 15 Monate, V: Albert v. Elbhang,
Z. u. Bes: Monika Nätebusch, 5600 Wuppertal



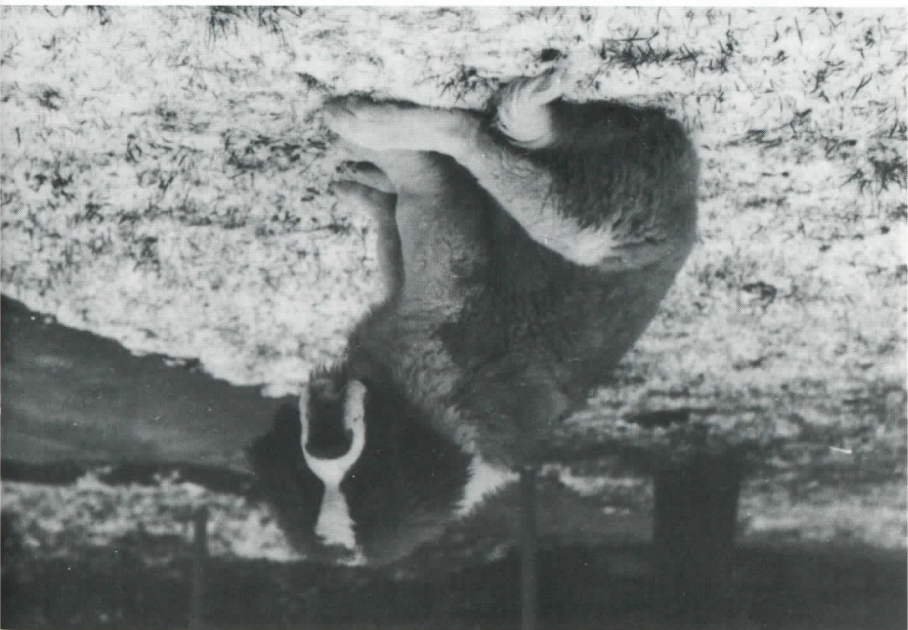
Alma v. Berghof, BZB: 40653, WT: 25,10,82, Z: G. Timmer, Dortmund, Bes: E. u. A. Breuer, Bad Salzlfen

Helveta v. d. Aparten Höhen, WT: 19,1085, Bundesju-
hard Söhne, Usingen, Bes: Patrick Stoll, Merenberg
Francis v. Ascabach, BZB: 42145, WT: 12,3,85, Z: Ger-

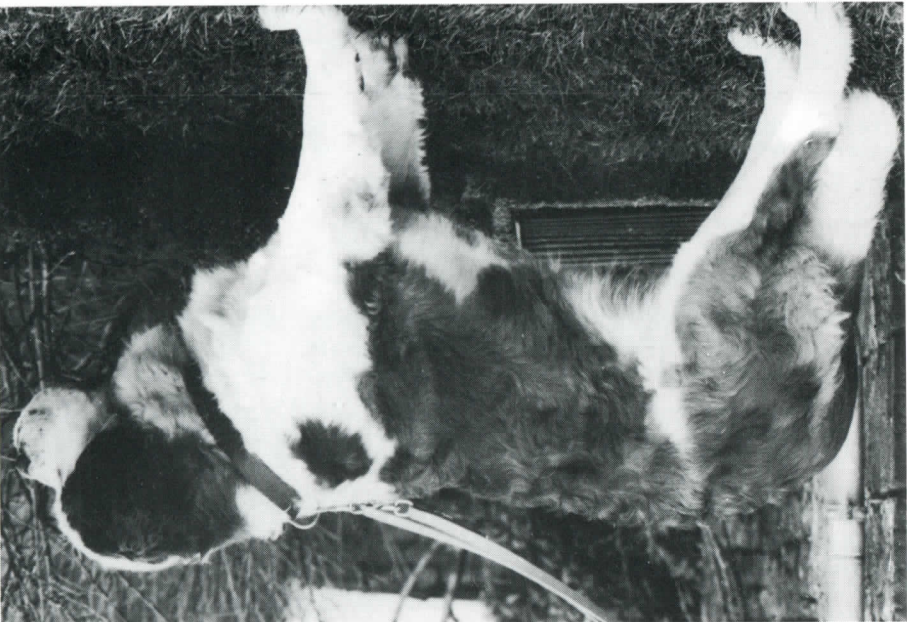




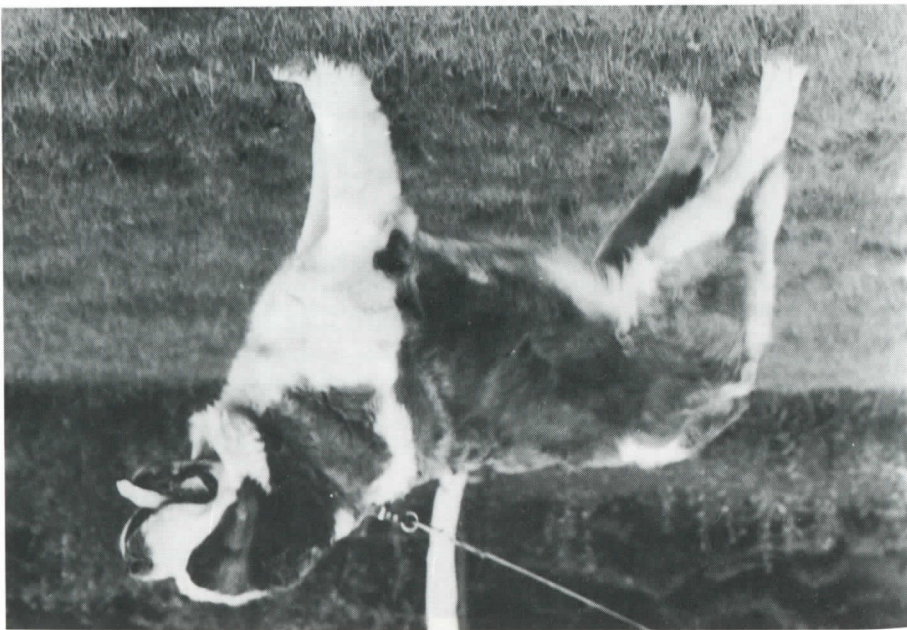
Julia v. Teigweg, BZB 42 902, WT: 14,11,85, V: Harry v. Veder See, M: Emma v. Teigweg, Z: Heinrich Marlen, Geeste, Bes: Hermann Pasvoss, Wehl/Westf.



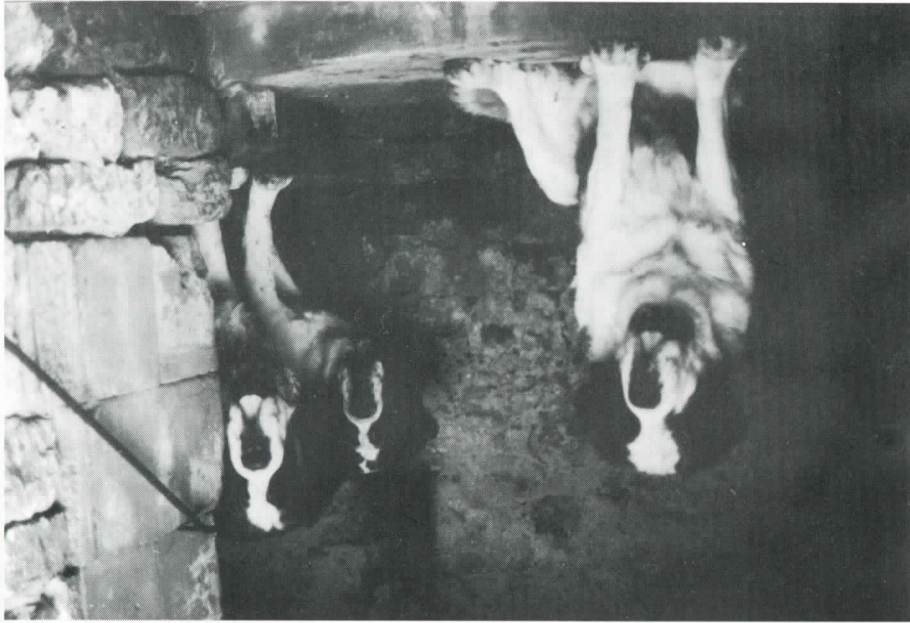
Momo v. Teigweg, BZB: 42 901, 16 Wochen alt, V: Gero v.d. Kullenkuhle, M: Ulia v. Bruder Klaus, Z: Heinrich Marlen, Geeste, Bes: Hermann Pasvoss, Wehl



Assi v.d. Sickingenstadt, BZB: 41 698, WT: 29,5,84, Z. u. Bes: E. Göller, Mittelbrunn



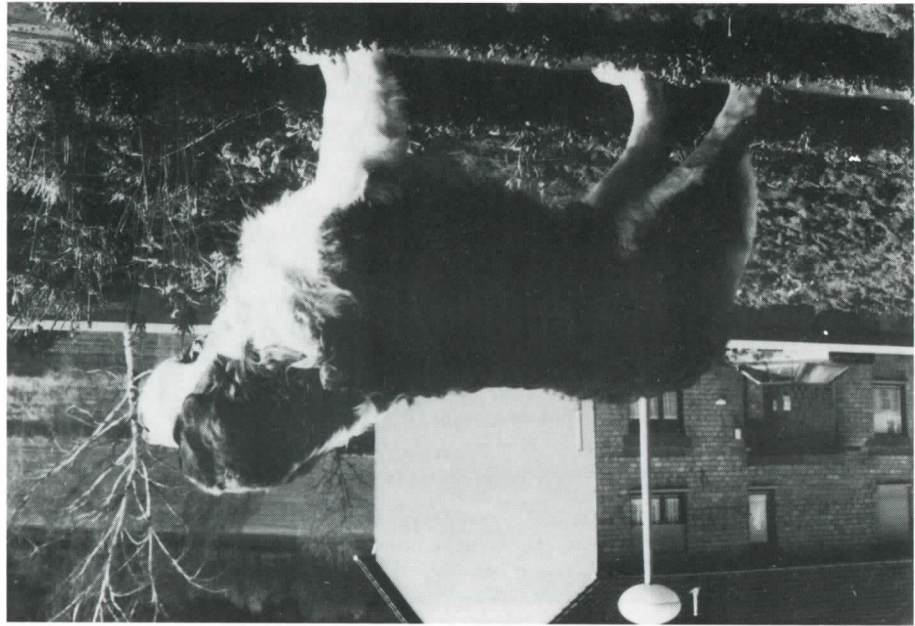
Gabi v. Haus Corina, NHSB 1 260 532, WT: 5,4,83, Z. u. Bes: Cor Feenstra, Oeffelt, NL



v.l.n.r., Assi v.d. Sickingenstadt, BZB: 41698, Anja v.d. Sickingenstadt, BZB 41695, Marko v. Wolfsberg, BZB: 40382, Bes: E. Göller, Mittelbrunn



Rika v.d. Birkenalb, BZB: 38840, WT: 28,4,80, Z: Jakob Steiber, Zweibrücken, Bes: E. Göller, Mittelbrunn



Marko v. Wolfsberg, BZB: 40382, WT: 27,5,82, Z: M. Steinbacher, Bes: E. Göller, Mittelbrunn



Marko v. Wolfsberg, BZB: 40382, WT: 27,5,82, Z: M. Steinbacher, Bes: E. Göller, Mittelbrunn



Assi v.d. Sickingenstadt, BZB: 41698, WT: 29,5,84, Z: u. Bes: E. Göller, Mittelbrunn



Glenn v. Ascbach, BZB: 42655, 9 Monate alt, Z: G. Söhngge, Usingen, Bes: N. Piwenski, Biensheim, Hessen



Ned. Kamp, Astenx Barry v.d. Rabramment, Winner '86, NHSB 1319590, V: Kamp, Alex v.d. Niederwiesen, M: Brandal v.d. Graatstroom, Z: F. v. Wier, Bes: M.G.M. de Brouwer, NL



Frisby v.d. Enchial, WT: 14.9,85, NHSB, V: Albert v. Elbhang, M: Dascha v. Faustenstein, Z. u. Bes: P. u. M. Cuy-pers-Hilvers, NL

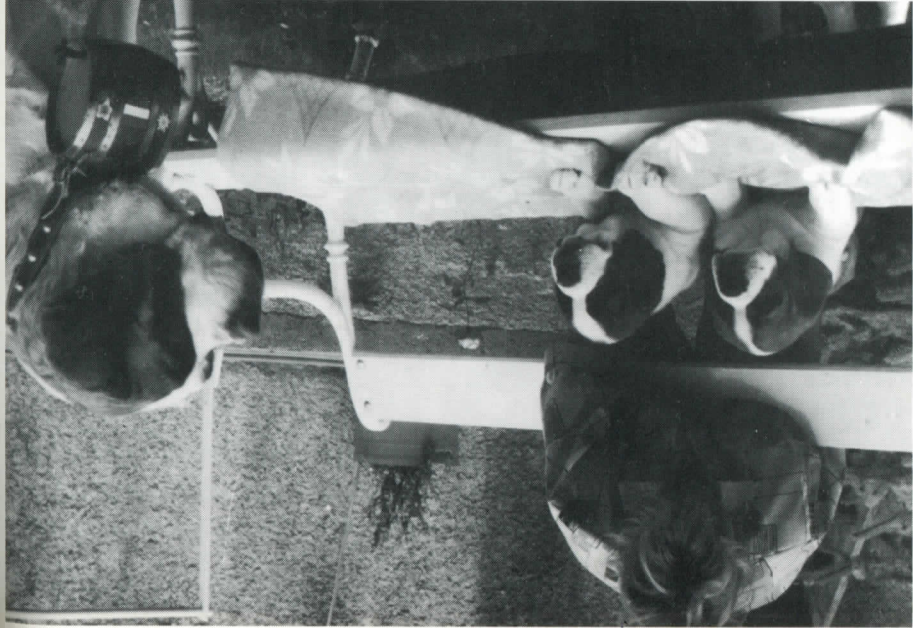


Fiona v.d. Enchial, WT: 14.9,85, NHSB 1433358, V: Albert v. Elbhang, M: Dascha v. Faustenstein, Z. u. Bes: P. u. M. Cuypers, NL

A. Wurf v. St. Martin mit 8 Wochen, BZB: 88007, M: Verra v. Bruder Klaus, BZB: 41806, Z: Bruno Storz, Gengenbach



Int. Österr. Champion, "Kora a.d. Kaiserhaus", Ö.H.Z.B. 1405, WT: 13.4.82, Z: Maria Kaiser, Bes: Edith Höblinger, mit 7 Wochen alten Töchtern "aus dem Hutten Winkel" WT: 7.7.86



St. Bernhards-Klub
INV. NR. D-2B-66