

Nummer 42 961 - 43 458

Zuchtbuch Band 67

St. Bernhards-Klub e.V.



1987

Bernhardiner Zuchtbuch

Bearbeitet und herausgegeben im Auftrag des

St. Bernhards-Klub e.V. 1. Spezialklub für Bernhardiner

gegründet 1891
in VDH und FCI



Zuchtbuchführer: Gerhard Söhngé, Bachstraße 1, 6390 Usingen 2

Erfassung: Inge Weger, 8311 Tiefenbach

Redaktion: Wolfgang Schreiber, 8300 Landshut

Band 67 Nummer 42 961 – 43 458

Leider hat der Druckfehler auch uns nicht verschont!

Berichtigung zum Zuchtbuch 67
Auf Seite 59 und 60 wurden die Bildunterschriften verwechselt.

Richtig muß es heißen:

Seite 59 oben:

Dt. Ch. Kora v. d. Drei Helmen, BZB 38 543,
8 Jahre, Z.: Mählein-Schreiber, Landshut, LG
Bay. Bes.: R. Weisch, Weismain

Seite 59 unten:

Klub-Sieger 1987, Stockhaar Rüde, Dt. Ch. Vestus v. d. Drei Helmen, BZB 41 950, 3 Jahre, Z.: Mählein-Schreiber,
Landshut, LG Bayern, Bes.: E. Moser, Heilsbronn

Seite 60 oben:

Dt. Ch. Xenia v. Izola, BZB 38 584, Z. u. Bes.: H. Kasten,
Papenburg, LG B.W.E.

Seite 60 unten:

Festus v. d. Rotalhütte, BZB 43 134, 8 Mon., Z.: K. Rohlmann, Senden, LG N.R.W., Bes.: M. Lindner, Hamburg

Zum Geleit!

Liebe Bernhardenfreunde!

Mit dem Band 67 des Zuchtbuches des St. Bernhard-Klubs Sitz München, dem 1. Spezialklub der Rasse, erhalten Sie das schriftliche Dokument über das aktive Zuchtgeschehen des Vereins im Jahre 1987. Mit 481 eingetragenen Weipen aus 107 Würfen, bewegen wir uns im 3. Jahr auf dem gleichen Stand der Eintragungszahlen. Nachdem in 1987 15 Zwingernamen durch den Klub geschützt wurden, gegenüber 6 in 1986, läßt es mich hoffen, daß die Aktivität wieder größer wird und 1988 die Eintragungszahl der Weipen wieder leicht ansteigt. Ganz erfreulich war für mich, daß in diesem Jahr einmal in Berlin ein Wurf geboren und eingetragen wurde. Die seit Jahren durchschnittliche Zahl von 5 Importhunden wurde auch 1987 in unser Zuchtbuch übernommen.

Die Wurfstatistik zeigt bei sonst identischen Prozentzahlen mit den Vorjahren in der Ruprik tot einen Anstieg auf 44,5%. Diese Höhe konnte vorher in den Jahren verzeichnet werden, in denen wesentlich mehr Weipen geboren wurden. Ich erinnere mich, daß besonders im Anfang des Jahres 1987 aus vielfältigen Ursachen eine höhere Weipensterblichkeit zu verzeichnen war. In einigen Fällen wurden von geborenen Würfen mit durchschnittlicher Stärke, letztendlich nur 2 Weipen eingetragen. Da wir die Rubrik „tot“ heute aus 3 Arten des Todes zusammengefaßt haben, ist es schwer nachvollziehbar, wie dieser Anstieg zustande gekommen ist. Un erfreulich ist auch die Tatsache, daß ziemlich plötzlich 12 Kaiserschnittgeburten im Jahr zu verzeichnen sind. Eine Sache, von der man schon glaubte, sie wäre für immer bewältigt. Zu den aufgezählten unerfreulichen Tatsachen aber auch eine positive Feststellung, daß nämlich heuer die vollzogenen Deckakte einen zufriedenstellenden Erfolg mit 54,5% hatten. Bundesweit sind es im Wechsel immer wieder einige Zwinger die besonders hart von den Mißerfolgen betroffen sind. Ich möchte den Betroffenen empfehlen mit fachkundigen Personen in Verbindung zu treten, damit sie mit ihrem Problem fertig werden.

Die Züchter unseres Klubs, die ich im allgemeinen loben kann, haben mich in einer Sache sehr enttäuscht. Bei der H. V. 1987 wurde zugesagt, daß über die Todesursache unserer Vierbeiner eine Erhebung stattfinden und danach eine Statistik erstellt werden soll. Dem wiederholten Aufruf zum Schicken der Unterlagen kamen leider nur ganz wenige nach. Aus diesen wenigen Daten, läßt sich bis jetzt noch keine aussagefähige Statistik erstellen. Wenn also bei den Züchtern die Meinung besteht, es sei mit unserer Rasse „alles zum Besten“, so brauchen wir uns über die Todesursachen unserer Hunde keine Gedanken zu machen.

Ich bedanke mich abschließend bei den Zuchtwarten, bei den Kollegen des Vorstandes und des Zuchtausschusses für jede Unterstützung, die mir zuteil wurde und gebe dem Band 67 den Wunsch mit auf den Weg, daß er bei den Mitgliedern eine gute Aufnahme findet.

Usingen, im März 1988

Gerhard Söhngé

Klubssieger 1987

Bei der 5. Klubssieger-Schau 1988 in Verden a. d. Aller am 28. Juni 1987 wurden nachfolgende Klubssieger und Klub-Jugendsieger ermittelt.

Richter:

H. Mastrup, Dänemark, H. Weisch, Weismain

Klub-Jugendsieger

Rüden Stockhaar

St. Cardis, Günther, D.K.K. 19893/86

Bes.: O. Andersen, D. K. Hedensted

Rüden Langhaar

Gero v. Ascabach, BZB 42 654

Z.: G. Söhngé, Usingen, Bes.: B. Runge, Schmitten

Hündinnen Stockhaar

Alexis v. d. Zehntscheuer, BZB 42 848

Z. u. Bes.: K. Ameis, Hemsbach

Hündinnen Langhaar

Fanny v. Götterborn, BZB 42 616, Z. u. Bes.: K. H. Schorr, Quierschied

Klubssieger aus der offenen und Siegerklasse

Rüden Stockhaar

Dt. Ch. Vestus v. d. Drei Helmen, BZB 41 950

Z.: Mährlein/Schreiber, Landshut, Bes.: E. Moser, Heilsbronn

Rüden Langhaar

Bsg. Dt. Ch. Xaver v. Geutenreuth, BZB 42 007

Z.: R. Weisch, Weismain, Bes.: W. Moser, Heilsbronn

Hündinnen Stockhaar

Dk. Ch. St. Cardis, Stine DKK 20162/83, Bes.: K. Nielsen, DK. Vesen

Hündinnen Langhaar

Hummel v. Logerhof, BZB 42 280

Z.: A. Splinter, Martfeld, Bes.: F. Rohde, Langwedel

Gesamtsieger und Gewinner des Franz Hrachowina Gedächtnispreises:
Dt. Ch. Vestus v. d. Drei Helmen, BZB 41 950

Bundessieger 1987

Bundessieger-Ausstellung am 11. Oktober 1987 in Dortmund

Richter:

Herr Werner Schmid, Balingen

Rüden Stockhaar

Falk v. Gut Velderhof, BZB 41 982, Z. u. Bes.: H. Augustin, Stormeln

Rüden Langhaar

Cliff v. Baronenschloß, BZB 41 924, Z. u. Bes.: G. Mayer, Gb.-Bezgenriet

Hündinnen Stockhaar

Sankt Cardis Equita, DKK 17569/85, Z. u. Bes.: Karen Nielsen, DK Vejlen

Hündinnen Langhaar

Conni v. Baronenschloß, BZB 41 926, Z. u. Bes.: G. Mayer, Gb.-Bezgenriet

Deutscher Champion

Der Titel **Deutscher Champion** wurde im Laufe des Jahres 1987 nachfolgenden Bernhardinern verliehen:

Bsg. Xaver v. Geutenreuth, BZB 42 007

Z.: R. Weisch, Weismain, Bes.: W. Moser, Heilsbronn

Vestus v. d. Drei Helmen, BZB 41 950

Z.: Mährlein/Schreiber, Landshut, Bes.: E. Moser, Heilsbronn

Anschala v. Birkenhain, BZB 41 217

Z.: H. D. Kost, Bad Sassendorf, Bes.: W. Fenn, Bielefeld

Sankt Cardis Anton, DKK 13400/84

Z.: K. Nielson, DK Vejlen, Bes.: C. O. Mastrup, DK Vandrup

Amra, DKK 20918/83, Z. u. Bes.: S. Birkenholm, DK Store-Merlose

Vera v. d. Birkenalb, BZB 40 806

Z.: Steiber/Jung, Zweibrücken, Bes.: B. u. A. Carbon, Bättweiler

Pucky v. d. Drei Helmen, BZB 40 588, Z. u. Bes.: Mährlein/Schreiber, Landshut

Emely v. Logerhof, BZB 40 754

Z.: A. Splinter, Martfeld, Bes.: P. u. C. Schulte, Ibbenbüren

Internationaler Schönheitschampion

Diesen Titel erhielten 1987 nachfolgende Bernhardiner:

Fabian v. d. Aparten Höfen, BZB 41 316

Z.: M. Th. Schösser, Elsdorf, Bes.: H. Müller, Wesseling

Nora v. d. Drei Helmen, BZB 40 113

Z.: Mährlein/Schreiber, Landshut, Bes.: F. Neilissen/Franssen, NL Meerseen
Pucky v. d. Drei Helmen, 40 588, Z. u. Bes.: Mährlein/Schreiber, Landshut

Wurfstatistik 1987

Geboren:	480	410	890
Tot:	219	177	396
Belassen und eingetragten:	261	232	493
Verendet:	5	7	12
Ahnenstamln ausgestellt:	256	225	481
Langhaar:	189	158	347
Stockhaar:	67	67	134
Mantelhunde:	135	119	254
zerr. Mantel:	112	95	207
Plattenzeichnung:	9	11	20
uneg. Maske:	8	16	24
Von den 107 gefallenen und eingetragenen Würlen wurden 12 Würl durch Kaiserschnitt geboren.			
Von den 196 vollzogenen Deckekten waren 107 = 54,5 % erfolgreich.			

Zeichenerklärung:

- R = Rüde
- lgh. = langhaarig
- br. = braun
- zerr. = zerrissen
- Zw. = Zwingername
- DT. = Decktag
- V. = Vater
- M. = Mutter
- () = Großeltern
- Egg. = eingegangen
- Get. = getötet
- Vere = b.z. Eintr. verendet
- SHSB = Schweizer Hundestammbuch
- BZB = Deutsches Bernhardiner-Zuchtbuch
- NHSB = Niederländisches Hundestammbuch
- DKK = Dänischer Kennel-Klub
- LOIDS = Italienisches Hundestammbuch
- H = Hündin
- stckh. = stockhaarig
- dgh. = durchgehend
- dkrt. = dunkelrot
- Mtl. = Mantel
- re. = rechts
- li. = links
- brt. = breit
- WT. = Wurfstag
- WSt. = Wurfstärke
- T = totgeboren
- Bel = Belassen

0 = HD-frei, 1 = HD-Grenzfall, 2 = HD-leicht, 3 = HD-mittel, 4 = HD-schwer

Das Wurfverhalten der Hündinnen 1987

An Hand der Wurfanzeigen habe ich für das Zuchthahr 1987 bei den 107 eingetragenen Würlen das Geburtsverhalten und die Milchleistung in den ersten drei Wochen erstellt.

In der folgenden Tabelle sind die 2 u. 3-jährigen, die 4 u. 5-jährigen, sowie die 6-jährigen und älteren Hündinnen gegenübergestellt.

	2 u. 3	3 u. 4	6-jährige u. älter
Gesamt Würl 107	48	40	19
% der Würl	45	37	18
Anteil der geborenen	48,5	36,2	15,3
Weipen in %	48,1	36,2	15,7
Geburt ohne fremde Hilfe	32	24	15
Geburt nur mit Wehenmittel	4	6	2
Kaiserschnitte	7	6	0
gute Milchleistung	35	28	13
der Hündin			
Zufütterung mit 3 Wo. notwendig	8	8	4

Leider haben mehrere Züchter zu einigen Punkten auf der Wurfanzeige keine Angaben gemacht, so daß die Zahlen in der Addition nicht immer vollständig sind. Wie aus der Tabelle ersichtlich, ist die Gruppe der jungen Hündinnen in der Gesamwurftzahl am stärksten vertreten. Die Gruppe der alten Hündinnen erzielte beim Geburtsverhalten die mit Abstand besten Werte. Von den Kaiserschnitten ist diese Spalte verschont geblieben.

In der Milchleistung zeigen sich zwischen den drei Altersgruppen nur geringe Unterschiede. So war in der 2 u. 3-jährigen Gruppe die Zufütterung ab 3 Wochen am wenigsten erforderlich.

Sicher ist der Aussagewert einer Statistik über nur 1 Zuchthahr mit Vorsicht zu kommentieren. Nur durch einen Vergleich über mehrere Jahre können solche Zahlen den tatsächlichen Stand der Rasse in diesem Bereich dokumentieren. Ein Anfang jedoch, sollte hiermit gemacht sein.

Reinhold Weisch

Eintragungen
Nummer 42 961 – 43 458

Schausieger 1987
Yago v. Irmengrund
Zeichnung: Frau Gloor-Laubé, Schweiz



42 961 Hakim, R. Igh. eg. Maske, dgh. Stirnstr., s. brt. Halskr., zerr. Mtl.
42 962 Hakon, R. Igh. eg. Maske, schm. Stirnstr., schm. Halskr., g. leicht zerr. Mtl.
42 963 Hardy, R. Igh. eg. Maske, dgh. Stirnstr., Halskr., leicht zerr. Mtl.
42 964 Hennes, R. Igh. eg. Maske, unterbr. Stirnstr., schm. Halskr. II., Mtl.
42 965 Herkullino, R. Igh. eg. Maske, dgh. Stirnstr., schm. Halskr., leicht zerr. Mtl.
42 966 Hero, R. Igh. eg. Maske, dgh. Stirnstr., Halskr., Mtl. m. Kruppenfl.
42 967 Haniwa, H. Igh. eg. Maske, unterbr. Stirnstr., Halskr., Mtl.
42 968 Hardly, H. Igh. eg. Maske, Stirnstr., Halskr. re., Mtl.
DT 02.09.86 WT 08.11.86 WST 6/6 T 0/4 BEL 6/2
Zw.: v. Pfeffrachtal - Z.: Wilhelm Paukner, 8300 Altdorf
V.: Joschi v. Haus Rögelle, Igh. 40 916 (3)
(Bsg. Dt. Ch. All v. Grubdenbach 37 907 (3) - Bianka v. Haus Rögelle 35 075)
M.: Dascha v. Pfeffrachtal, Igh. 39 328 (2)
(Hassan v. d. Drei Helmen 37 726 (0) - Sindi v. Pfeffrachtal 36 436 (3))

42 969 Cobold, R. Igh. eg. Maske, Stirnstr., einseitl. vorgez. Verbrämung, schm. Halskr., Mtl.
m. kl. Rückenfl.
42 970 Clayton, R. Igh. eg. Maske, Stirnstr., Genickfl., Mtl.
42 971 Christoffer, R. Igh. eg. Maske, Stirnstr., schm. Halskr., Mtl.
42 972 Caesar, R. stckh. eg. Maske, Stirnstr., schm. Halskr., Mtl.
42 973 Caruso, R. stckh. eg. Maske, brt. Stirnstr., Halskr., leicht zerr. Mtl.
42 974 Clariessa, H. stckh. eg. Maske, Stirnstr., schm. Halskr., Mtl.
DT 16.09.86 WT 14.11.86 WST 8/3 T 3/2 BEL 5/1
Zw.: v. Schlob Laach - Z.: Toni u. Gertrud Tröster, 5090 Leverkusen 1
V.: Emir v. Dinkfeld, Igh. 42 059 (1)
M.: Ondra v. d. Drei Helmen, stckh. 40 117 (3)
(Dascha v. Dinkfeld 37 866 (3) - Wellers Assi 40 789 (2))
(Erko v. d. Drei Helmen 36 206 (0) - Bina v. Bürgenstock 36 684 (1))

42 975 Vadok, R. Igh. eg. Maske, unterbr. Stirnstr., Halskr., Mtl.
42 976 Yps, R. Igh. eg. Maske, Stirnstr., schm. Halskr. II., Mtl.
42 977 Ymir, R. Igh. eg. Maske, unterbr. Stirnstr., schm. Halskr., Mtl.
42 978 Yrco, R. Igh. eg. Maske, unterbr. Stirnstr., schm. Halskr., Mtl.
42 979 Yago, R. Igh. eg. Maske, unterbr. Stirnstr., Halskr. II., Mtl.
42 980 Ysko, R. bis zur Eintragung verwendet
DT 19.09.86 WT 21.11.86 WST 9/0 T 3/0 BEL 6/0 VERE 1/0
Zw.: v. d. Drei Helmen - Mählein - Schreiber, 8300 Landshut
V.: Bsg. Dt. Ch. Albert v. Eibhang, Igh. 38 903 (1)
(Gero v. d. Kütten Kuhle 36 696 (0) - Sarah v. Izola 36 548)
M.: Vroni v. d. Drei Helmen, Igh. 41 953 (1)
Edgar a. d. Kaiserhaus ÖHZB B 1 298 (0) - Puiki v. d. Drei Helmen 40 588 (3)

42 981 Larry v. Schlob Brake, Igh. 41 218 (0)
(Gero v. d. Kütten Kuhle 36 696 (0) - Onja v. Verler See 39 823 (3))
M.: Kindi v. d. Schwarzmühle, Igh. 42 038 (3)
Igor v. d. Schwarzmühle 39 108 (2) - Kora v. Norfbach 34 593)
Zw.: v. d. Schwarzmühle - Z.: K. G. Wollenhaupt, 4650 Gelsenkirchen
V.: Larry v. Schlob Brake, Igh. 41 218 (0)
M.: Xandra v. Verler See, stckh. 40 798 (3)
(Heino v. Bruder Klaus 38 256 (0) - Fenja v. Verler See 38 123 (2))
(Dirk v. Moosalptal 37 405 (2) - Fenja v. Verler See 38 123 (2))
42 987 Barry, R. Igh. eg. Maske, brt. Stirnstr., brt. Halskr., st. zerr. Mtl.
Bronco, R. stckh. eg. Maske, dgh. Stirnstr., re. brt. Halskr., Mtl.
DT 29.09.86 WT 01.12.86 WST 2/0 T 0/0 BEL 2/0
Zw.: v. d. Sang - Horst Schneider, 5905 Freudenberg
V.: Elko v. Rehberg, Igh. 41 768 (1)
(Heino v. Bruder Klaus 38 256 (0) - Flora v. Verler See 38 121 (3))
M.: Bina v. Rehberg, stckh. 40 798 (3)
42 988 Barry, R. Igh. eg. Maske, brt. Stirnstr., Halskr., Mtl.
42 989 Bianka, H. stckh. eg. Maske, brt. dgh. Stirnstr., Halskr., Mtl. m. Kruppenstr.
42 990 Brummel, R. stckh. eg. Maske, Stirnstr., Halskr., Mtl. m. kl. Kruppenfl.
42 991 Boris, R. stckh. eg. Maske, Stirnstr., Halskr., Mtl.
42 992 Ben, R. stckh. eg. Maske, Stirnstr., zerr. Mtl. Halskr.
42 993 Barry, R. stckh. eg. Maske, schm. Stirnstr., schm. Halskr., Mtl.
DT 06.10.86 WT 07.12.86 WST 6/5 T 2/4 BEL 4/1
Zw.: v. Verler See - Z.: Erwin Brummel, 4837 Verl 2
V.: Bsg. Dt. Ch. Albert v. Eibhang, Igh. 38 903 (1)
(Gero v. d. Kütten Kuhle 36 696 (0) - Sarah v. Izola 36 548)
M.: Xandra v. Verler See, stckh. 41 652 (0)
(Heino v. Bruder Klaus 38 256 (0) - Bsg. Orsa vom Verler See 39 825 (3))

42 994 Cherno, R. Igh. eg. Maske, brt. dgh. Stirnstr., Halskr., zerr. Mtl.
42 995 Cäsar, R. Igh. eg. Maske, brt. dgh. Stirnstr., Halskr., st. zerr. Mtl.
Claer, H. bis zur Eintragung verwendet
DT 11.10.86 WT 13.12.86 WST 6/4 T 4/3 BEL 2/1 VERE 0/1
Zw.: v. Verler See - Erwin Brummel, 4837 Verl 2
V.: Bsg. Dt. Ch. Xaver v. Geutenreuth, Igh. 42 007 (0)
(Albert v. Eibhang 38 903 (1) - Quarta v. Geutenreuth 40 644 (0))
M.: Orsa v. Verler See, stckh. 39 825 (3)
(Glenn v. Rosenkeller 37 506 (2) - Bsg. Conny v. Verler See 36 473 (3))
42 997 Othello, R. Igh. eg. Maske, Stirnbd., Halskr., Mtl.
42 998 Onassis, R. Igh. eg. Maske, dgh. Stirnbd., brt. Halskr., zerr. Mtl.
42 999 Ondra, H. Igh. eg. Maske, brt. dgh. Stirnbd. Halskr., zerr. Mtl.
43 000 Orsa, H. Igh. eg. Maske, brt. dgh. Stirnbd., brt. Halskr., Plattenhd. eine Pl. II. zwei Pl. re.
43 001 Ona, H. Igh. eg. Maske, brt. Stirnbd., Halskr. II. schm., Mtl. m. Kreuzfl.
43 002 Onis, H. Igh. eg. Maske, brt. Stirnbd., Halskr. II. schm., Mtl. m. Kreuzfl.
DT 02.10.86 WT 04.12.86 WST 7/8 T 5/4 BEL 2/4
Zw.: v. Celler Schlob - Z.: Walter Kleinschmidt, 3401 Waake
V.: Banno v. Celler Schlob, Igh. 38 306 (0)
(Pascha v. Meiseberg 36 960 (2) - Mädli v. Celler Schlob 33 927)
M.: Anja v. Gartenmarkt, Igh. 40 565 (0)
(Dt. Ch. Cäsar v. Holdersberg 38 786 (0) - Quarta v. Haus Greiner 38 507 (1))

43 003 Barry, R. Igh. eg. Maske, prt. dgh. Stirnstr., re. prt. Halskr., ll. schm. Halskr., Mtl. m. Rückenfl.

43 004

Bina, H. bis zur Eintragung verwendet

DT 16.10.86 WT 16.12.86 WST 1/1 T 0/0 BEL 1/1 VERE 0/1
Zw.: v. d. Schwarzmühle - Z.: Karl-Georg Wollenhaupt, 4650 Geisenkirchen

V.: Caesar v. d. Distelbeck, Igh. 40 606 (1)

(Igor v. d. Schwarzmühle 39 108 (2) - Walliv v. Bruder Klaus 35 041)

M.: Anna v. Berghof, stckh. 40 654 (1)

(Fürst v. d. Schwarzmühle 38 295 (0) - Diana v. Ennepetal 39 225 (3))

43 005 Clay, R. Igh. eg. Maske, dgh. Stirnstr., prt. Halskr., st. zerr. Mtl.

Clemens, R. Igh. eg. Maske, prt. schm. dgh. Stirnstr., prt. Halskr., Plattenhd.

Ciff, R. Igh. eg. Maske, Stirnstr., schm. Halskr., leicht zerr. Mtl.

Charly, R. stckh. eg. Maske, prt. schm. dgh. Stirnstr., ll. Halskr., leicht zerr. Mtl.

43 009 Cato, R. stckh. eg. Maske, Stirnstr., Halskr., Mtl. m. Rückentfl.

43 010 Cathrin, H. Igh. eg. Maske, prt. dgh. Stirnstr., Halskr., leicht zerr. Mtl.

43 011 Clementinchen, H. stckh. eg. Maske, prt. Stirnstr., prt. Halskr., Plattenhd.

43 012 Carmen, H. stckh. eg. Maske, prt. dgh. Stirnstr., prt. Halskr., st. zerr. Mtl.

43 013 Conny, H. stckh. eg. Maske, prt. Stirnstr., prt. Halskr., Plattenhd.

DT 18.10.86 WT 17.12.86 WST 8/6 T 3/2 BEL 5/4

Zw.: v. Kloster Bethlehem - Z.: Hans, J. Koppelkamm, 5010 Bergheim/Ertf

V.: Dt. Ch. Anschala v. Birkenhain, stckh. 41 217 (2)

(Inschala v. Verler See 39 027 (1) - Bonny v. Rosenhof 39 666 (1))

M.: Xari v. Norbach, Igh. 40 812 (3)

(Bobo v. d. Schillierwiesen 35 483 (1) - Tanja v. Norbach 38 635 (3))

43 014

Halla, H. Igh. uneg. Maske, schm Halskr., Mtl. m. Kruppentfl.

43 015 Helma, H. stckh. eg. Maske, dgh. Stirnstr., schm. Halskr., Mtl. m. Kruppentfl.

DT 18.10.86 WT 14.12.86 WST 1/2 T 1/0 BEL 0/2

Zw.: v. d. Stadt des Perdes - Z.: Hubert Düsing, 4294 Isselburg 1

V.: Bsg. Dt. Ch. Kobold v. Rotzenberg, stckh. 40 527 (0)

(Bobo v. d. Schillierwiesen 35 483 (1) - Ella v. Ratzenberg 37 752 (4))

M.: Wiepe v. Norbach, Igh. 40 673 (2)

(Hassan v. d. Drei Helmen 37 726 (0) - Peggy v. Norbach 37 724 (3))

43 016

liko, R. stckh. eg. Maske, Stirnstr., Halskr., st. zerr. Mtl.

43 017 Igor, R. stckh. eg. Maske, schm. Stirnstr., schm. Halskr., Mtl.

43 018 Indos, R. stckh. eg. Maske, Stirnstr., Halskr., Mtl.

43 019 Ina, H. Igh. eg. Maske, dgh. Stirnstr., prt. Halskr., st. zerr. Mtl.

43 020 Iris, H. Igh. eg. Maske, s. schm. Stirnstr., ll. schm. Halskr., Mtl.

43 021 Ilka, H. stckh. eg. Maske, schm. Stirnstr., re. schm. Halskr., Mtl.

43 022 Isis, H. stckh. eg. Maske, schm. Stirnstr., Halskr., Mtl.

Ira, H. stckh. eg. Maske, schm. Halskr., Genickfl., Mtl. m. Kruppentfl.

DT 17.10.86 WT 17.12.86 WST 4/6 T 1/1 BEL 3/5

Zw.: v. d. Stadt des Perdes - Z.: Hubert Düsing, 4294 Isselburg 1

V.: Gero v. d. Kutten Kuhle, Igh. 36 696 (0)

(King v. Izola 34 009 - Ilka v. Agferhorn 33 109 (1))

M.: Franca v. d. Stadt d. Perdes, stckh. (2)

(Bsg. Dt. Ch. Alex v. d. Niederwiesen 39 872 (0) - Pia v. d. Schwarzmühle 40 126 (4))

43 024

Guido, R. Igh. eg. Maske, unterbr. Stirnstr., Halskr., Mtl. m. lei. Kruppentfl.

43 025

German, R. Igh. eg. Maske, krz. Stirnstr., kl. Genickfl., Mtl. hl. leicht einger.

43 026

Georg, R. Igh. eg. Maske, unterbr. Stirnstr., Halskr., Mtl.

43 027

Gerti, H. Igh. eg. Maske, prt. krz. Stirnstr., Halskr., leicht zerr. Mtl.

43 028

Gustl, H. Igh. eg. Maske, Stirnstr., Halskr., re., leicht zerr. Mtl.

DT 30.10.86 WT 28.12.86 WST 8/3 T 5/1 BEL 3/2

Zw.: v. Geutenreuth - R. Weisch, 8628 Weismain

V.: Bsg. Dt. Ch. Xaver v. Geutenreuth, Igh. 42 007 (0)

(Albert v. Elbhang 38 903 (1) - Quarta v. Geutenreuth 40 644 (0))

M.: Kira v. d. Drei Helmen, stckh. 38 544 (0)

(Alf v. Horner Derby 33 921 - WSg. Int. Ch. Bina v. Bürgenstock 36 689 (1))

43 029

Carlo, R. Igh. eg. Maske, unterbr. Stirnstr., Halsrg. ll. prt., Mtl.

43 030

Clemens, R. Igh. eg. Maske, unterbr. Stirnstr., schm. Halsrg., re. s. schm., Mtl.

43 031

Castor, R. Igh. eg. Maske, unterbr. Stirnstr., s. schm. Halsrg., Mtl.

DT 02.11.86 WT 05.01.87 WST 6/3 T 3/3 BEL 3/0

Zw.: v. Wingert - Z.: Willi Jung, 6290 Weilburg 2

V.: Bsg. Dt. Ch. Xaver v. Geutenreuth, Igh. 42 007 (0)

(Bsg. Dt. Ch. Albert v. Elbhang 38 903 (1) - Quarta v. Geutenreuth 40 644 (0))

M.: Anora v. Wingert, Igh. 42 054 (3)

(Bsg. Dt. Ch. Alex v. d. Niederwiesen 39 872 (0) - Zelly v. Siedlerhof 40 580 (2))

43 032

Faisal v. Merlotreu, R. stckh. gew.: 06.09.86, SHSB 409 018

Z.: Liselotte Gloor Laube, CH 5726 Unterkulm

B.: H. Schönleber, D 7441 Wolfsschlügen

Xyrus v. Merlotreu
SHSB 365 156
Ulla v. Merlotreu
SHSB 338 534

Joylee's Titan v. Merlotreu
SHSB 333 503
Utschi v. Merlotreu
SHSB 338 536
Adema (Klyssner)
SHSB 319 111

Senta v. Merlotreu
SHSB 295 289
BZB 33 554
Amor v. St. Dominikus
SHSB 211 429
Boby v. Neu-Habsburg
SHSB 253 867

Rojann's Troubled
AKC WD
452215 4-80
Companion
AKC WE
145826 2-81

Flocki v. Merlotreu, H. Igh. gew.: 06.09.86, SHSB 409 022

Z.: Liselotte Gloor Laube, CH 5726 Unterkulm

B.: H. Schönleber, D 7441 Wolfsschlügen

Xyrus v. Merlotren SHSB 365 156
 Ulla v. Merlotren SHSB 338 534
 Joylen's Titan v. Merlotren SHSB 333 503
 Uschi v. Merlotren SHSB 338 536
 Adema (Klyssner) SHSB 319 111
 Senta v. Merlotren SHSB 295 289
 Joylen's Little Heide AKC WE
 145826 2-81
 Companion 452215 4-80
 Joylen's Troubled AKC WD
 Bobby v. Neu-Habsburg SHSB 211 429
 Larissa v. Merlotren SHSB 253 867

43 034 Erik, R. stckh. eg. Maske, dgh. Stirnstr., Halsrg., zerr. Mtl.
 43 035 Eddi, R. lgh. eg. Maske, Stirnstr., hlb. Halsrg. ll., Mtl.
 43 036 Edda, H. stckh. eg. Maske, Stirnstr., Halsrg., Mtl.
 DT 05.11.86 WT 06.01.87 WST 6/4 T 4/3 BEL 2/1
Zw.: v. Schönbachthal - Z.: August Rollbühler, 7181 Kriebberg
V.: Bsg. Dt. Ch. Xaver v. Geutenreuth, lgh. 42 007 (0)
 (Bsg. Dt. Ch. Albert v. Elbhang 38 903 (1) - Quarta v. Geutenreuth 40 644 (0))
M.: Catinka v. Harmannsdorf, stckh. 42 116 (0)
 (Xeno v. Izola 38 580 (1) - Senta du Grd. St. Bernhard B1366)

43 037 Anja, H. lgh. eg. Maske, Stirnbd. dgh. Halskr., leicht zerr. Mtl.
 DT 01.11.86 WT 03.01.87 WST 0/1 T 0/0 BEL 0/1
Zw.: v. Sachsenwald - Olga Schories, 2050 Börnsen
V.: Wendelin v. Bruder Klaus, lgh. 41 849 (1)
 Kasimir v. Bruder Klaus 38 807 (0) - Jaki v. Bruder Klaus 38 707 (1))
M.: Meggy v. Brammer, lgh. 41 823 (2)
 (Dt. Ch. Casar v. Holdersberg 38 786 (0) - Effi v. Izola 40 432 (4))

43 038 Tilo, R. lgh. eg. Maske, dgh. Stirnstr., Halsrg., Mtl.
 43 039 Tassilo, R. lgh. eg. Maske, brt. Stirnstr. m. Fl., brt. Halsrg., Mtl.
 43 040 Tristan, R. lgh. eg. Maske, dgh. Stirnstr., Halsrg., Mtl.
 43 041 Trine, H. lgh. eg. Maske, brt. Stirnstr., brt. Halsrg., zerr. Mtl.
 43 042 Tanja, H. lgh. eg. Maske, brt. Stirnstr., brt. Halsrg., zerr. Mtl.
 43 043 Topsy, H. lgh. uneg. Maske, dgh. Stirnstr., Halsrg., zerr. Mtl.
 DT 23.11.86 WT 23.01.87 WST 3/3 T 0/0 BEL 3/3
Zw.: v. Lilienthal - Z.: Therese Thaler, 8903 Bobingen 2
V.: Alf v. d. Aach-Quelle, lgh. 40 748 (1)
 Kasimir v. Bruder Klaus 38 807 (0) - Mädi v. Bruder Klaus 39 481 (1))
M.: Nelly v. Lilienthal, lgh. 41 349 (2)
 (Helno v. Bruder Klaus 38 256 (0) - Inka v. Lilienthal 39 949 (4))

43 044 Joschi, R. stckh. eg. Maske, Stirnstr., Mtl., brt. Halsrg.

DT 03.11.86 WT 25.01.87 WST 8/0 T 7/0 BEL 1/0
Zw.: v. Kastaniengarten - Nikolaus Schmuck, 6301 Wettenberg 2
V.: Alex v. Wingert, 42 051 (1)
 (Bsg. Dt. Ch. Alex v. Niederwiesen 39 872 (0) - Zellii v. Siedlerhof 40 580 (2))
M.: Anuschka v. Wetschaftal, 39 505 (3)
 Ulf v. Klosterholz 31 654 - Rommy v. Haus Ella 36 503

43 045 Pam, H. lgh. eg. Maske, dgh. Stirnbd. m. Pkt., leicht zerr. Mtl., schw. Halskr. re.
 DT 27.11.86 WT 29.01.87 WST 6/1 T 6/0 BEL 0/1
Zw.: v. Izola - Z.: Herbert Kasten, 2990 Papenburg 1
V.: Zar v. Izola, lgh. 39 299 (1)
 Gero v. d. Kütten Kuhle 36 696 (0) - Amra v. Rheiderland 36 728)
Desy v. Izola, lgh. 40 071 (3)
 Gero v. d. Kütten Kuhle 36 696 (0) - Gundel v. Engelsmeer 36 669 (0))

43 046 Quentin, R. stckh. uneg. Maske, Plattenhd.

43 047 Quatro, R. stckh. eg. Maske, brt. dgh. Stirnstr., brt. Halskr., leicht zerr. Mtl.
 43 048 Quicki, R. stckh. eg. Maske, Stirnstr., Halskr., leicht zerr. Mtl.
 43 049 Quaxi, H. stckh. uneg. Maske, re. weißes Ohr, Halskr., st. zerr. Mtl.

43 050 Queen, H. stckh. uneg. Maske, brt. Halskr., st. zerr. Mtl.

DT 27.11.86 WT 28.01.87 WST 5/5 T 2/3 BEL 3/2

Zw.: v. d. Kütten Kuhle - Z.: R. u. O. Küttenkeuler, 5063 Overath 3

V.: Fellow v. Logerhof, lgh. 41 199 (1)

Gero v. d. Kütten Kuhle 36 696 (0) - Biggi v. Logerhof 38 192 (1))

M.: Quaxi v. d. Drei Helmen, stckh. 40 726 (1)

(Sir v. d. Olympiastadt München 37 911 (1) - Wsg. Bina v. Bürgenstock 36 684 (1))

43 051 Benjamin, R. lgh. eg. Maske, dgh. Stirnstr., Halsrg., Mtl.

43 052 Berry, R. lgh. eg. Maske, Stirnstr., Halsrg., Mtl.

43 053 Bonny, R. lgh. eg. Maske, Stirnstr., zerr. Mtl.

43 054 Bärina, H. lgh. eg. Maske, Stirnstr., Halsrg., zerr. Mtl.

43 055 Betty, H. lgh. eg. Maske, dgh. Stirnstr., Halsrg., zerr. Mtl.

43 056 Bianka, H. lgh. eg. Maske, Stirnstr., Halsrg. ll., zerr. Mtl.

DT 07.12.86 WT 07.02.87 WST 3/4 T 0/1 BEL 3/3

Zw.: v. Bruder Klaus - Z.: Bernh. Grimm, 7971 Aitrach

V.: Kasimir v. Bruder Klaus, lgh. 38 807 (0)

(Arko v. d. Teufelsküche 34 504 - Yucca v. Altoggenburg SHSB 297 200 BZB 38 551)

M.: Janka v. Bruder Klaus, lgh. 38 706 (0)

(Nelsson v. Bruder Klaus 33 033 - Petra v. Bruder Klaus 34 032)

43 057 Dina, H. lgh. eg. Maske, brt. Stirnstr., Mtl. m. kl. Rückenfl., Halsrg.

43 058 Donna, H. lgh. eg. Maske, dgh. Stirnstr., s. st. zerr. Mtl., brt. Halsrg.

43 059 Dirk, R. lgh. eg. Maske, schm. Stirnstr., Mtl., Halsrg. re.

DT 21.12.86 WT 19.02.87 WST 5/4 T 4/2 BEL 1/2

Zw.: v. Wingert - Z.: Willi Jung, 6290 Weillburg 2

V.: Bsg. Dt. Ch. Albert v. Elbhang, lgh. 38 903 (1)

(Gero v. d. Kütten Kuhle 36 696 (0) - Sarah v. Izola 36 548)

M.: Zelly v. Siedlerhof, lgh. 40 580 (2)

(Glenn v. Rosenkeller 37 506 (2) - Reni v. Siedlerhof 38 305 (3))

- 43 060 Gallus, R. Igh. eg. Maske, Stirnstr., Halsrg., zerr. Mtl.
 43 061 Gryll, R. Igh. eg. Maske, dgh. Stirnstr., Halsrg., zerr. Mtl.
 43 062 Gerry, R. Igh. eg. Maske, nicht dgh. Stirnstr., Halsrg., zerr. Mtl.
 43 063 Gringo, R. Igh. eg. Maske, dgh. Stirnstr., Halsrg., zerr. Mtl.
 43 064 Gabi, H. Igh. eg. Maske, dgh. Stirnstr., Halsrg., zerr. Mtl.
 43 065 Gina, H. Igh. eg. Maske, dgh. Stirnstr., Halsrg., zerr. Mtl.
 DT 04.12.86 WT 04.02.87 MST 4/2 T 0/0 BEL 4/2
Zw.: v. Stollenbuck - Z.: Gerhard Falter, 7823 Bonndorf
V.: Negro v. Bruder Klaus, Igh. 40 188 (0)
 Arko v. d. Teufelsküche 34 504 - Doris v. Bruder Klaus 36 351
M: Cira v. Stollenbuck, Igh. 41 403 (2)
 (Isko v. Rosenkeller 38 858 (1) - Ary v. Stollenbuck 40 087 (2))
-
- 43 066 Ibello, R. Igh. eg. Maske, dgh. Stirnstr., s. bnt. dgh. Halskr., Plattenzel.
 43 067 Ibrox, R. Igh. eg. Maske, dgh. Stirnstr., Halskr., Mtl. m. kl. Kruppenfl.
 43 068 Icado, R. Igh. eg. Maske, dgh. Stirnstr., Halskr., leicht zerr. Mtl.
 43 069 Idol, R. stckh. eg. Maske, dgh. Stirnstr., Halskr., g. leicht zerr. Mtl.
 43 070 Idon, R. Igh. eg. Maske, Stirnstr. dgh. m. Pkt., Halskr., g. leicht zerr. Mtl.
 43 071 Ibeca, H. stckh. eg. Maske, Stirnstr. schm. dgh., schm. Halskr., Mtl.
 DT 06.12.86 WT 05.02.87 MST 7/5 T 2/4 BEL 5/1
Zw.: v. Pfeitrachtal - Z.: Wilhelm Paukner, 8300 Alldorf
V.: Wsg. Joschi v. Haus Rögelle, Igh. 40 916 (3)
 (BSg. Dt. Ch. All v. Grubenbach 37 907 (3) - Bianka v. Haus Rögelle 35 075)
M: Vinetti v. Pfeitrachtal, stckh. 41 527 (3)
 (Amor v. Stoalentein 34 050 - Sonja v. Pfeitrachtal 36 435)
-
- 43 072 Börnj, R. Igh. eg. Maske, dgh. Stirnstr., Halskr., st. zerr. Mtl.
 43 073 Bella, H. Igh. eg. Maske, bnt. dgh. Stirnstr., s. bnt. Halskr., st. zerr. Mtl.
 43 074 Bessi, H. Igh. eg. Maske, Stirnstr., bnt. Halskr., zerr. Mtl.
 43 075 Beggj, H. Igh. uneg. Maske, re. Auge i. Weib, bnt. Stirnstr., Plattenzel., 2 kl. Platten II., 2 größere re.
 43 076 Bunnj, H. Igh. eg. Maske, dgh. Stirnstr., s. bnt. Halskr., st. zerr. Mtl.
 DT 09.12.86 WT 07.02.87 MST 2/5 T 1/1 BEL 1/4
Zw.: v. Botenhof - Z.: Benedikt Lochbrunner, 8939 Immelstetten
V.: Cherry v. d. Dorfschmiede, Igh. 41 285 (2)
 (Ambros v. Buchauer Schloß 38 682 (0) - Anka v. d. Dorfschmiede 39 024 (0))
M: Cindy v. Ochtmundeich, Igh. 39 596 (3)
 (Gero v. d. Kütten Kuhle 36 696 (0) - Asta v. Botenhof 35 258)
-
- 43 077 Arko, R. Igh. eg. Maske, unterbr. Stirnstr., zerr. Mtl., Halsrg. II. bnt.
 43 078 Alex, R. Igh. eg. Maske, unterbr. Stirnstr., Mtl. m. kl. Kruppenfl., schm. Halsrg. re.
 43 079 Assj, H. Igh. eg. Maske, unterbr. Stirnstr., Mtl. m. kl. Kruppenfl., schm. Halsrg. re.
 43 080 Anka, H. Igh. eg. Maske, bnt. unterbr. Stirnstr., st. zerr. Mtl., Halsrg. re. bnt.
 43 081 Anora, H. Igh. eg. Maske, Stirnstr., Mtl. schm. Halsrg. re.
 43 082 Asta, H. Igh. eg. Maske, bnt. unterbr. Stirnstr., leicht zerr. Mtl., bnt. Halsrg.
 DT 14.12.86 WT 14.02.87 MST 3/5 T 1/1 BEL 2/4
Zw.: v. Altendorf - Patrick Stoll, 6295 Merenberg 3
V.: Xeno v. Geutenreuth, Igh. 42 008 (0)
 (Dt. Ch. Albert v. Elibhang 38 903 (1) - Quarta v. Geutenreuth 40 644 (0))
M: Francis v. Ascabach, Igh. 42 145 (0)

- 43 083 David, R. Igh. eg. Maske, Stirnstr., re. schm. Halskr., Mtl. m. kl. Kruppenfl.
 43 084 Donat, R. Igh. eg. Maske, Stirnstr., II. schm. Halskr., Genickfl., Mtl.
 43 085 Dino, R. Igh. eg. Maske, dgh. Stirnstr., bnt. Halskr., st. zerr. Mtl.
 43 086 Donar, R. stckh. uneg. Maske, Plattenhd., viel weiß
 43 087 Dorina, H. stckh. uneg. Maske, Plattenhd., viel weiß
 43 088 Daina, H. stckh. eg. Maske, dgh. Stirnstr., Plattenhd.
 DT 27.11.86 WT 30.01.87 MST 4/4 T 0/2 BEL 4/2
Zw.: v. Verler See - Erwin Brummel, 4837 Verl 2
V.: Dt. Ch. Anschala v. Birkenhain, 41 217 (2)
 (Inschala v. Verler See 39 027 (1) - Bonny v. Rosenhof 39 666 (1))
M: Herta v. d. Kütten Kuhle, 38 054 (0)
 (Bari v. d. Alpenstr. 32 512 - Ilka v. Agterhorn 33 109 (1))
-
- 43 089 Elba, H. Igh. eg. Maske, Stirnstr., Halskr., Mtl.
 43 090 Edina, H. Igh. eg. Maske, Stirnstr., schm. Halskr., Mtl.
 43 091 Exana, H. Igh. eg. Maske, Stirnstr., II. Halskr., Mtl.
 43 092 Elena, H. Igh. eg. Maske, Stirnstr., re. Halskr., Mtl.
 43 093 Edba, H. Igh. eg. Maske, schm. Stirnstr., kl. Genickfl., Mtl.
 43 094 Ela, H. Igh. eg. Maske, Stirnstr., Genickfl., Mtl.
 DT 01.12.86 WT 06.02.87 MST 7/6 T 7/0 BEL 0/6
Zw.: v. Verler See - Z.: Erwin Brummel, 4837 Verl 2
V.: Pauli v. Geutenreuth, Igh. 40 145 (0)
 (Hassan v. d. Drei Helmen 37 726 (0) - Kira v. d. Drei Helmen 38 544 (0))
M: Ronny v. Verler See, Igh. 40 852 (0)
 Harry v. Verler See 38 500 (0) - Dt. Ch. Gamma v. d. Kütten Kuhle 36 694 (3))
-
- 43 095 Benny, R. Igh. eg. Maske, Stirnstr. krz., Halskr., Mtl.
 43 096 Berry, R. Igh. eg. Maske, bnt. krz. Stirnstr., bnt. Halskr., zerr. Mtl.
 43 097 Bessy, H. Igh. eg. Maske, dgh. Stirnstr., bnt. Halskr., zerr. Mtl.
 DT 17.12.86 WT 21.02.87 MST 3/1 T 1/0 BEL 2/1
Zw.: v. d. Sickingenstadt - Z.: Erich Göter, 6791 Mittelbrunn
V.: Int. Ch. Dt. Ch. Aki v. d. Niederwiesen, Igh. 39 870 (2)
 (Dt. Ch. Bsg. Dirk v. Moosalbital 37 405 (2) - Daisy v. Dinkelheid 37 868 (2))
M: Assi v. d. Sickingenstadt, Igh. 41 698 (3)
 (Marko v. Wolfsberg 40 382 (3) - Rika v. d. Birkenalb 38 840 (3))
-
- 43 098 Jakob, R. Igh. eg. Maske, dgh. Stirnstr., bnt. Halskr., zerr. Mtl.
 43 099 Jean, H. Igh. eg. Maske, krz. Stirnstr., Halskr., leicht zerr. Mtl.
 DT 21.12.86 WT 21.02.87 MST 2/1 T 1/0 BEL 1/1
Zw.: v. d. Niederwiesen - Z.: Manfred Liedy, 6737 Böhl-Iggelheim 1
V.: Int. Ch. Dt. Ch. Aki v. d. Niederwiesen, Igh. 39 870 (2)
 (Dt. Ch. Bsg. Dirk v. Moosalbital 37 405 (2) - Daisy v. Dinkelheid 37 868 (2))
M: Eike v. Dinkelheid, Igh. 42 065 (0)
 (Dascha v. Dinkelheid 37 866 (3) - Wellers Assi 40 789 (2))
-
- 43 100 Jessyka v. Bockholtz, H. Igh. gew.: 27.01.86, L. O. L. 18 339, Tst. Nr. j 8803 (0)
 Z.: Francois Linden, 9637 Bockholtz Luxemb.

Lasco v. Anet	SHSB 370 628	SHSB 379 556
Gitta v. d. Dornen		
Joggi v. Hegibächli	SHSB 304 693	SHSB 304 693
Katy v. Bruder Klaus	SHSB 332 530	SHSB 331 328
Yarko v. Pfeittrachtal	SHSB 331 328	SHSB 320 746
Bina v. Dornen		
Yerro v. Säuliamt	SHSB 264 565	SHSB 264 565
Anit v. Hegibächli	SHSB 240 799	SHSB 240 799
Arko v. d. Teufelsküche	BZB 34 504	BZB 34 504
Yucca v. Altiggenbung	SHSB 297 200	SHSB 297 200
Dago v. Pfeittrachtal	BZB 31 185	BZB 31 185
Eddy v. Pfeittrachtal	BZB 31 875	BZB 31 875
Bänz v. Gr. d. Finages	SHSB 220 873	SHSB 220 873
Asta v. d. Dornen	SHSB 270 612	SHSB 270 612

43 101 Quax, R. Igh. eg. Maske, brt. dgh. Stirnbd., ll. angew. Pkt., s. st. zerr. Mtl., Halskr.
 43 102 Quex, R. Igh. eg. Maske, s. brt. Stirnbd., s. st. zerr. Mtl., brt. Halskr.
 43 103 Quinky, R. Igh. eg. Maske, Stirnbd., leicht zerr. Mtl., Halskr. re.
 43 104 Quastel, R. Igh. eg. Maske, brt. Stirnbd., roter Mtl., schm. Halskr.
 43 105 Quarta, H. Igh. eg. Maske, ll. st. verbräunt, s. brt. dgh. Stirnbd., s. st. zerr. Mtl., brt. Halskr.

DT 31.12.86 WT 02.03.87 WST 7/2 T 3/1 BEL 4/1
Zw.: v. Izola - Z.: Herbert Kasten, 2990 Papenburg 1
V.: Gero v. d. Kütten Kuhle, Igh. 36 696 (0)
 (King v. Izola 34 009 - Ilka v. Agterhorn 33 109 (1))
M.: Molly v. Izola, Igh. 42 032 (0)
 (Dt. Ch. Aki v. d. Niederwiesen 39 870 (2) - Dt. Ch. Xenia v. Izola 38 584 (4))

43 106 Aron, R. Igh. eg. Maske, brt. Stirnstr., Halskr., Mtl.
 43 107 Astor, R. Igh. eg. Maske, krz. Stirnstr., brt. Halskr., Mtl.
 43 108 Arkissan, R. stckh. eg. Maske, krz. Stirnstr., brt. Halskr., zerr. Mtl.
 43 109 Anno, R. stckh. eg. Maske, krz. Stirnstr., brt. Halskr., Mtl.
 43 110 Anka, H. Igh. eg. Maske, krz. Stirnstr., schm. Halskr., leicht zerr. Mtl.
 43 111 Asta, H. stckh. eg. Maske, brt. Stirnstr., schm. Halskr., leicht zerr. Mtl.
 DT 03.01.87 WT 08.03.87 WST 8/7 T 4/5 BEL 4/2
Zw.: v. d. Wolfweise - Z.: Bernd Essert, 6833 Weghäusel 1
V.: Int. Ch. Dt. Ch. Aki v. d. Niederwiesen, Igh. 39 870 (2)
 (Bsg. Dt. Ch. Dirk v. Moosalbtal 37 405 (2) - Daisy v. Dinkelfeld 37 868 (2))
M.: Wili v. d. Birkenalb, stckh. 42 111 (3)
 (Dago v. d. Torpedo Stadt 40 335 (2) - Georgie v. Pfeittrachtal 39 608 (3))

43 112 Joschi, R. stckh. eg. Maske, dgh. Stirnstr. m. Stirnll., Halsrg., zerr. Mtl.
 43 113 Jonas, R. stckh. eg. Maske, unterbr. Stirnstr., schm. Halsrg., Mtl. m. kl. weißen Fl. a. d. Rück.
 43 114 Jens, R. stckh. eg. Maske, dgh. Stirnstr., schm. Halsrg., leicht zerr. Mtl.

43 115 Jetta, H. stckh. eg. Maske, unterbr. Stirnstr., schm. Halsrg., Mtl.
 DT 07.01.87 WT 08.03.87 WST 4/3 T 1/2 BEL 3/1
Zw.: v. Kur Klosterhof Krumbad - Z.: Karl u. Karl Drexel, 8908 Krumb.-Edenhausen
V.: Bodo a. d. Huttenwinkel, stckh. 42 790 (0)
 (Edgar a. d. Kaiserhaus B 1298 (0))
 Korä a. d. Kaiserhaus B 1405 (0)

43 116 Kamillio, R. stckh. eg. Maske, unterbr. Stirnstr., Halsrg., zerr. Mtl.
 43 117 Kitty, H. stckh. eg. Maske, krz. Stirnstr., Halsrg., Mtl.
 43 119 Igo, R. stckh. eg. Maske, krz. brt. Stirnstr., Halskr., Mtl.
 43 120 Inka, H. stckh. eg. Maske, krz. Stirnstr., schm. Halskr., Mtl.
 DT 06.01.87 WT 12.03.87 WST 2/4 T 0/3 BEL 2/1
Zw.: v. Berghaupt - Z.: G. Geppert, 7611 Berghaupten
V.: Feiner v. Bruder Klaus, Igh. 40 922 (0)
 (Kasimir v. Bruder Klaus 38 807 (0) - Janka v. Bruder Klaus 38 706 (0))
M.: Hella v. Bergaupt, stckh. 41 261 (0)
 (Int. Ch. Dt. Ch. Alex. v. d. Niederwiesen 39 872 (0) - Gunda v. Bergaupt 39 271 (2))

43 121 Linda, H. stckh. eg. Maske, dgh. Stirnstr., Halsrg., zerr. Mtl.
 43 122 Lilo, H. stckh. uneg. Maske, re. Auge l. weib, brt. dgh. Stirnstr., s. brt. Halsrg., zerr. Mtl.
 43 123 Lady, H. stckh. eg. Maske, brt. dgh. Stirnstr., brt. Halsrg., zerr. Mtl.
 DT 18.01.87 WT 18.03.87 WST 1/6 T 1/3 BEL 0/3
Zw.: v. Kur Klosterhof Krumbad - Z.: K. u. K. Drexel, 8908 Krumb.-Edenhausen
V.: Bodo a. d. Huttenwinkel, stckh. 42 790 (0)
 (Edgar a. d. Kaiserhaus B 1298 (0) - Korä a. d. Kaiserhaus B 1405 (0))
M.: Elsa v. Kur Klosterhof Krumbad, Igh. 41 079 (0)
 (Teil v. d. Olympiastadt München 38 364 (2) - Cyndy v. Holdersberg 38 790)

43 124 Adell v. Löwenhof, R. stckh. eg. Maske, unterbr. Stirnstr., Mtl. schm. Halsrg.
 43 125 Anja, H. stckh. eg. Maske, Stirnstr., Mtl., Halsrg.
 43 126 Alma, H. stckh. eg. Maske, unterbr. Stirnstr., Mtl., Halsrg. re. brt., ll. schm.
 DT 04.01.87 WT 06.03.87 WST 3/3 T 2/1 BEL 1/2
Zw.: v. Löwenhof - Z.: Helmut Löw, 6233 Keikheim
V.: Quarto v. Geutenreuth, stckh. 40 643 (2)
 (Hakim v. Rosenkeller 38 060 (0) - Dt. Ch. Edda v. d. Drei Helmen 36 211)
M.: Zita v. Geutenreuth, stckh. 42 035 (0)
 (Bsg. Dt. Ch. Albert v. Eibhang 38 903 (1) - Dt. Ch. Korä v. d. Drei Helmen 38 543 (3))

43 127 Jan, R. Igh. eg. Maske, Stirnstr., Halsrg., zerr. Mtl.
 43 128 Jens, R. Igh. eg. Maske, Stirnstr., Nackentl. Mtl.

43 129 Janosch, R. Igh. eg. Maske, dgh. Stirnstr., Halsrg., zerr. Mtl.
 43 130 Jane, H. Igh. eg. Maske, dgh. Stirnstr., Halsrg., zerr. Mtl.
 43 131 Janka, H. Igh. eg. Maske, Stirnstr., Halsrg., zerr. Mtl.
 DT 10.01.87 WT 12.03.87 WST 6/4 T 3/2 BEL 3/2
Zw.: v. Baronenschlob - Gerhard Mayer, 7320 GÖ-Bezgenriet
V.: Clifff v. Baronenschlob, Igh. 41 924 (3)
 (Joe v. Rosenkeller 39 746 (0) - Kessi v. Rosenkeller 40 315 (0))
M.: Biggi v. Baronenschlob, Igh. 41 921 (1)
 (Glenn v. Rosenkeller 37 506 (2) - Babsi v. Schlob Salem 40 343 (1))

43 132 Furst, R. Igh. eg. Maske, bnt. dgh. Stirnstr., Halskr., Mtl.
 43 133 Fabian, R. Igh. eg. Maske, dgh. Stirnstr., Halskr., Mtl. m. Kruppentl.
 43 134 Festus, R. Igh. eg. Maske, bnt. dgh. Stirnstr., Halskr., Mtl. m. Kruppentl.
 43 135 Faro, R. Igh. eg. Maske, schm. Stirnstr., re. schm. Halskr., Mtl. m. Kruppentl.
 43 136 Falco, R. Igh. eg. Maske, bnt. dgh. Stirnstr., Halskr., Mtl.
 43 137 Flora, H. Igh. eg. Maske, schm. dgh. Stirnstr., re. schm. Halskr., zerr. Mtl.
 43 138 Fiona, H. Igh. eg. Maske, schm. dgh. Stirnstr. Halskr., Mtl. m. Kruppentl.
 43 139 Fenja, H. Igh. eg. Maske, Stirnstr., Halskr., Mtl.
 DT 26.01.87 WT 28.03.87 WST 6/5 T 1/2 BEL 5/3
Zw.: v. d. Rottalhütte - Z.: Klemens Rohlmann, 4403 Senden
V.: Bsg. Xaver v. Geutenreuth, Igh. 42 007 (0)
 (Bsg. Dt. Ch. Albert v. Elbhang 38 903 (1) - Quarta v. Geutenreuth 40 644 (0))
M.: Gerd v. Teigweg, Igh. 42 030 (3)
 (Harry v. Verler See 38 500 (0) - Emma v. Teigweg 40 690 (0))

43 140 Glenn, R. stckh. eg. Maske, krz. Stirnstr., schm. Halskr., Mtl.
 43 141 Gero, R. Igh. eg. Maske, dgh. Stirnstr., re. Halskr., Mtl.
 43 142 Gina, H. stckh. eg. Maske, dgh. Stirnstr., bnt. Halskr., leicht zerr. Mtl.
 43 143 Grete, H. Igh. eg. Maske, krz. Stirnstr., Halskr., Mtl.
 43 144 Gigg, H. Igh. eg. Maske, krz. Stirnstr., Halskr., Mtl.
 43 145 Gitta, H. Igh. eg. Maske, krz. Stirnstr., Halskr., leicht zerr. Mtl.
 DT 05.02.87 WT 10.04.87 WST 5/11 T 3/7 BEL 2/4
Zw.: v. Götterborn - Z.: Karl-Heinz Schorr, 6607 Quierschied 4
V.: Int. Ch. Dt. Ch. Aki v. d. Niederwiesen, Igh. 39 870 (2)
 (Dt. Ch. Bsg. Dirk v. Moosalbital 37 405 (2) - Daisy v. Dinkelfeld 37 868 (2))
M.: Conny v. Götterborn, 41 052 (0)
 Bsg. Arko v. d. Ulrichsbrücke 39 151 (2) - Arabell v. Götterborn 36 736)

43 146 Luy, R. Igh. eg. Maske, Stirnstr., Halsrg., zerr. Mtl.
 43 147 Lord, R. Igh. eg. Maske, dgh. Stirnstr., Halsrg., zerr. Mtl.
 43 148 Leo, R. Igh. eg. Maske, dgh. Stirnstr., Halsrg., zerr. Mtl.
 43 149 Luki, R. Igh. eg. Maske, dgh. Stirnstr. m. Pkt., Halsrg., zerr. Mtl.
 43 150 Laika, H. Igh. eg. Maske, dgh. Stirnstr., Halsrg., zerr. Mtl.
 DT 27.12.86 WT 04.03.87 WST 4/3 T 0/2 BEL 4/1
Zw.: v. Lerchenrain - Roman Fuchs, 7167 Hettenberg
V.: Falco v. Siedlerhof, Igh. 41 793 (3)
 (Joe v. Rosenkeller 39 746 (0) - Xilla v. Siedlerhof 39 731 (3))
M.: Kessy v. Lerchenrain, Igh. 41 073 (0)
 (Dago v. Haus Heim 33 711 - Freya v. Lerchenrain 35 214)

43 151 Kuno, R. stckh. eg. Maske, dgh. Stirnstr., Halskr., II. bnt. Mtl.
 43 152 Kora, H. stckh. eg. Maske, krz. Stirnstr., Halskr., re., Mtl.
 DT 23.01.87 WT 30.03.87 WST 1/1 T 0/0 BEL 1/1
Zw.: v. Scharenberg - Z.: Norbert Rink, 6551 Freilaubersheim
V.: Emir v. Dinkelfeld, Igh. 42 059 (1)
 (Dascha v. Dinkelfeld 37 866 (3) - Wellers Assi 40 789 (2))
M.: Cleo v. d. Nadlerstadt, stckh. 38 482 (0)
 (Meic v. Brentano Schlob 33 810 - Aline v. d. Berggärten 35 533)

43 153 Karlo, R. Igh. eg. Maske, Stirnstr., gr. Genicktl., Mtl. m. Fl.
 43 154 Kuno, R. Igh. eg. Maske, dgh. Stirnstr., bnt. Halskr., st. zerr. Mtl.
 43 155 Kathi, H. Igh. uneg. Maske, dgh. Stirnstr., Halskr., roter Mtl. m. zwei kl. w. Fl.
 43 156 Kätya, H. Igh. eg. Maske, Stirnstr., re. bnt. Halskr., drei Platten
 DT 23.01.87 WT 27.03.87 WST 3/2 T 1/0 BEL 2/2
Zw.: v. Walkingshof - Z.: Hella Walkling, 2060 Bad Oldesloe
V.: Witto v. d. Lerchenlaube, Igh. 41 158 (0)
 (Eyck v. d. Lerchenlaube 36 708 - Britta v. d. Burg Waldemar 38 954 (1))
M.: Hanne v. Walkingshof, Igh. 40 213 (0)
 (Gero v. d. Kutten Kuhle 36 696 (0) - Leila v. d. Lerchenlaube 38 624 (1))

43 157 Quastel, R. Igh. eg. Maske, schm. Stirnstr., Halskr., leicht zerr. Mtl.
 43 158 Quinni, H. stckh. eg. Maske, Stirnstr., hb. Halskr., II., Mtl. m. Rückenfl.
 DT 09.02.87 WT 09.04.87 WST 1/2 T 0/1 BEL 1/1
Zw.: v. Stauterland - Wolfgang Braun, 6648 Wadern 21
V.: Emir v. Dinkelfeld, Igh. 42 059 (1)
 (Dascha v. Dinkelfeld 37 866 (3) - Wellers Assi 40 789 (2))
M.: Heidi v. Stauterland, stckh. 40 639 (2)
 (Bsg. Arko v. d. Ulrichsbrücke 39 151 (2) - Bessy v. Stauterland 37 815 (3))

43 159 Benno, R. Igh. eg. Maske, Stirnstr., Halsrg., Mtl.
 43 160 Baerry, R. Igh. eg. Maske, dgh. Stirnstr., Halsrg., Mtl.
 43 161 Britta, H. Igh. eg. Maske, Stirnstr., Halsrg., Mtl.
 43 162 Britta, H. Igh. eg. Maske, dgh. Stirnstr., Halsrg., zerr. Mtl.
 DT 08.02.87 WT 16.04.87 WST 5/6 T 3/4 BEL 2/2
Zw.: v. Schwäbischen Wald - Max-Epple, 7154 Althütte
V.: Falco v. Siedlerhof, Igh. 41 793 (3)
 (Joe v. Rosenkeller 39 746 (0) - Xilla v. Siedlerhof 39 731 (3))
M.: Tanja v. Bruder Klaus, Igh. 41 175 (0)
 (Heino v. Bruder Klaus 38 256 (0) - Isolde v. Bruder Klaus 38 590 (1))

43 163 Baroness, H. Igh. eg. Maske, bnt. dgh. Stirnstr., II. bnt. re. norm., Halskr., Mtl. m. Kruppentl.
 43 164 Boss, R. Igh. eg. Maske, bnt. dgh. Stirnstr., Halskr., Mtl.
 43 165 Bandit, R. Igh. eg. Maske, bnt. dgh. Stirnstr., bnt. Halskr., zerr. Mtl.
 43 166 Baron, R. Igh. eg. Maske, dgh. Stirnstr., bnt. Halskr., st. zerr. Mtl.
 43 167 Bianca, H. Igh. eg. Maske, dgh. Stirnstr., bnt. Halskr., Mtl.
 43 168 Björn, R. Igh. eg. Maske, Stirnstr., schm. Halskr., Mtl. m. gr. Kruppentl.
 DT 18.02.87 WT 24.04.87 WST 6/5 T 2/3 BEL 4/2
Zw.: v. Danebrog - Z.: Friedrich W. u. Jutta Wienzeck, 5340 Bad Honnet 1
V.: Eiko v. Rehberg, Igh. 41 768 (1)
 (Heino v. Bruder Klaus 38 256 (0) - Flora v. Verler See 38 121 (3))

- 43 187 **M.: Xandria v. d. Schwarzrühle, Igh. 42 037 (2)**
(Igor v. d. Schwarzrühle 39 108 (2) - Kora v. Norbach 34 593)
- 43 169 Carlo, R. Igh. eg. Maske, Stirnstr., il. brt. Halskr., kl. Kruppentfl., Mtl.
43 170 Cäsar, R. stckh. eg. Maske, dgh. Stirnstr., kl. Stirnfl., brt. Halskr., gr. Kruppentfl., Mtl.
43 171 Charlie, R. stckh. eg. Maske, dgh. Stirnstr., brt. Halskr., leicht zerr. Mtl.
43 172 Conni, H. stckh. eg. Maske, dgh. Stirnstr., brt. Halskr., zerr. Mtl.
43 173 Cora, H. stckh. eg. Maske, Stirnstr., Halskr., Mtl.
43 174 Cindi, H. stckh. eg. Maske, Stirnstr., il. brt. Halskr., kl. Kruppentfl., Mtl.
DT 22.02.87 WT 25.04.87 WST 6/5 T 3/2 BEL 3/3
- Zw.: v. Talblick** - Z.: Monika Nätebusch, 5600 Wuppertal 22
(Inschala v. Verler See 39 027 (1) - Bonny v. Rosenhof 39 666 (1))
- M.: Tessa v. Verler See, Igh. 41 195 (1)**
(Gero v. d. Kütten Kuhle 36 696 (0) - Bsg. Conny v. Verler See 36 473 (3))
- 43 175 Dharjuka, H. Igh. eg. Maske, schm. Stirnstr., re. Halskr., Mtl. m. Kruppentfl.
DT 18.02.87 WT 23.04.87 WST 3/1 T 3/0 BEL 0/1
- Zw.: v. Schlob Laach** - Z.: Toni u. Gertrud Tröster, 5090 Leverkusen 1
V.: Emir v. Dinkelfeld, Igh. 42 059 (1)
(Dascha v. Dinkelfeld 37 866 (3) - Wellers Assi 40 789 (2))
- M.: Yessika v. Norbach, stckh. 41 661 (1)**
(Int. Ch. Dt. Ch. Alex v. d. Niederwiesen 39 872 (0) - Peggy v. Norbach 37 724 (3))
- 43 176 Enzo, R. stckh. eg. Maske, Stirnstr., Halskr., zerr. Mtl.
43 177 Elvaro, R. Igh. eg. Maske, Stirnstr., Halskr., Mtl.
43 178 Enrico, R. Igh. eg. Maske, Stirnstr., schm. Halskr., Mtl.
43 179 Emir, R. Igh. eg. Maske, Stirnstr., re. brt. il. schm. Halskr., leicht zerr. Mtl.
43 180 Elischka, H. Igh. eg. Maske, brt. dgh. Stirnstr., brt. Halskr., Mtl.
43 181 Eianka, H. stckh. eg. Maske, schm. Stirnstr., il. Halskr., Mtl.
DT 02.03.87 WT 04.05.87 WST 7/5 T 3/2 BEL 4/2
- Zw.: v. Schlob Laach** - Z.: Toni u. Gertrud Tröster, 5090 Leverkusen 1
V.: Emir v. Dinkelfeld, Igh. 42 059 (1)
(Dascha v. Dinkelfeld 37 866 (3) - Wellers Assi 40 789 (2))
- M.: Bianca v. Schlob Laach, stckh. 42 225 (3)**
(Int. Ch. Dt. Ch. Akti v. d. Niederwiesen 39 870 (2) - Ondra v. d. DreiHelmen 40 117 (3))
- 43 182 Ioschi, R. Igh. eg. Maske, dgh. Stirnstr., schm. Halskr., Mtl.
43 183 Igor, R. Igh. eg. Maske, dgh. Stirnstr., Halskr., Mtl.
43 184 Imo, R. Igh. eg. Maske, Stirnstr., schm. Halskr., Mtl.
43 185 Ilka, H. Igh. eg. Maske, brt. dgh. Stirnstr., m. Stirnptk., brt. Halskr., leicht zerr. Mtl.
43 186 Ina, H. Igh. eg. Maske, brt. dgh. Stirnstr., brt. Halskr., leicht zerr. Mtl.
DT 04.03.87 WT 07.05.87 WST 5/3 T 2/1 BEL 3/2
- Zw.: v. Rehberg** - Herbert Achenbach, 5912 Hilchenbach 3
V.: Eiko v. Rehberg Igh. 41 768 (1)
(Heino v. Bruder Klaus 38 256 (0) - Flora v. Verler See 38 121 (3))
- M.: Daisy v. Rehberg Igh. 41 516 (2)**
(Int. Ch. Dt. Ch. Alex v. d. Niederwiesen 39 872 (0) - Fenja v. Verler See 38 123 (2))
- 43 187 Cuyago, R. Igh. Stirnstr., eg. Maske, Nackentfl., Halskr., Mtl.

- 43 188 Clemens, R. Igh. Stirnstr., eg. Maske, Halskr., zerr. Mtl.
43 189 Carlo, R. Igh. eg. Maske, dgh. Stirnstr., Halskr., zerr. Mtl., Kruppentfl.
43 190 Cäny, R. Igh. eg. Maske, brt. dgh. Stirnstr., brt. Halskr., zerr. Mtl.
43 191 Conny, H. Igh. eg. Maske, brt. dgh. Stirnstr., brt. Halskr., s. st. zerr. Mtl.
43 192 Carmen, H. Igh. eg. Maske, brt. Stirnstr., brt. Halskr., Mtl. m. kl. Kruppentfl.
DT 11.03.87 WT 10.05.87 WST 6/3 T 2/1 BEL 4/2
- Zw.: v. Bruder Klaus** - Bernh. Grimm, 7971 Altrach
V.: Marko v. Bruder Klaus, Igh. 39 478 (1)
(Norbert v. Bruder Klaus 33 031 - Toni v. Bruder Klaus 34 379)
- M.: Perte v. Bruder Klaus, Igh. 40249 (0)**
(Kasimir v. Bruder Klaus 38 807 (0) - Janka v. Bruder Klaus 38 706 (0))
- 43 193 Hoss, R. Igh. eg. Maske, dgh. Stirnstr., m. Pu., stark zerr. Mtl., Halskr., re. s. brt.
43 194 Hermess, R. Igh. eg. Maske, dgh. Stirnstr., zerr. Mtl., Halskr. unterbr.
43 195 Hank, R. Igh. eg. Maske, Stirnstr., Mtl. m. zwei Fl., Halskr. il. schm.-re. s. brt.
43 196 Huckleberry, R. Igh. eg. Maske, schm. Stirnstr., Mtl. m. kl. Fl., Halskr. re. schm.-il. brt.
43 197 Herta, H. Igh. eg. Maske, dgh. Stirnstr., stark zerr. Mtl., brt. Halskr.
43 198 Hella, H. Igh. eg. Maske, Stirnstr., ganz st. zerr. Mtl., s. brt. Halskr. re.
DT 10.03.87 WT 12.05.87 WST 6/7 T 2/5 BEL 4/2
- Zw.: v. Ascabach** - Z.: Gerhard Söhngge, 6390 Usingen 2
V.: Valesko v. Verler See, Igh. 41 422 (2)
(Inschala v. Verler See 39 027 (1) - Ch. Mona v. Verler See 39 428 (3))
- M.: Fenja v. Ascabach, Igh. 42 144 (0)**
(Gero v. d. Kütten Kuhle 36 696 (0) - Asta v. Gartenmarkt 40 566 (2))
- 43 199 Jessy, H. Igh. eg. Maske, dgh. Stirnstr., re. Ohr teils weiß, Halskr., Mtl. m. Kruppentfl.
DT 25.02.87 WT 16.04.87 WST 4/3 T 4/2 BEL 0/1
- Zw.: v. Pfefftrachtal** - Wilhelm Paukner, 8300 Altdorf
V.: Wsg. Joschi v. Haus Rögele, Igh. 40916 (3)
(Bsg. Dt. Ch. Ali v. Grubenbach 37 907 (3) - Bianka v. Haus Rögele 35 075)
- M.: Sindi v. Pfefftrachtal, stckh. 36 436**
(Dago v. Pfefftrachtal 31 185 - Eddy v. Pfefftrachtal 31 875)
- 43 200 Pascha (Napoleon), R. Igh. eg. Maske, brt. Stirnbd., brt. Halskr., zerr. Mtl.
43 201 Portos, R. Igh. eg. Maske, Stirnbd., Halskr., Mtl. m. kl. Hüftfl.
43 202 Pyrrhos, R. Igh. eg. Maske, dgh. Stirnbd., Halskr., Mtl. m. Einschnitt a. d. re. Hüfte
43 203 Pucki, H. Igh. eg. Maske, Stirnbd., Nackentfl., Mtl.
43 204 Pia, H. Igh. eg. Maske, Stirnbd., Halskr. re., Mtl.
43 205 Peanut, H. Igh. eg. Maske, Stirnbd., Halskr., Mtl. m. zwei Hüftfl.
DT 09.03.87 WT 13.05.87 WST 5/3 T 2/0 BEL 3/3
- Zw.: v. Celler Schlob** - Walter Kleinschmidt, 3401 Waake
V.: Boss v. Gartenmarkt, Igh. 42 281 (0)
(Pauli v. Geutenreuth 40 145 (0) - Anja v. Gartenmarkt 40 565 (0))
- M.: Hanka v. Celler Schlob, Igh. 40 836 (2)**
(Dt. Ch. Bobo v. d. Schillerwiesen 35 483 (1) - Baffi v. Celler Schlob 38 310 (2))
- 43 206 Anton (Rudolf), R. Igh. eg. Maske, dgh. Stirnstr., brt. Halskr., Mtl. m. Kruppentfl.
43 207 Antonia, H. Igh. eg. Maske, brt. dgh. Stirnstr., brt. Halskr., Mtl. m. Kruppentfl.
DT 14.03.87 WT 18.05.87 WST 6/4 T 5/3 BEL 1/1
- Zw.: v. St. Anna Stift** - Z.: Brigitte Liedy, 6737 Böhl-Iggelheim 1
V.: Int. Ch. Ital. Ch. Wsg. Sando del Soccorso, Igh. LOIDS 054 650 (1)

(Vincent del Soccorso DS 029 128 - Veia del Soccorso DS 029 131)
M.: **Daisy v. d. Niederwiesen, Igh. 41 879 (0)**
(IntCh. DtCh. Alex v. d. Niederwiesen 39 872 (0) - Georgia v. Pfeffrachthal 39 608 (3))

43 208 Harrl, R. Igh. eg. Maske, unterbr. Stirnstr., Halskr., Mtl.
43 209 Hassan, R. Igh. eg. Maske, krz. Stirnstr., s. schm. Halskr., re., Mtl.
43 210 Heiko, R. Igh. eg. Maske, Stirnstr., schm. Halskr., Mtl.
43 211 Heike, H. Igh. eg. Maske, Stirnstr., schm. Halskr., Mtl.
43 212 Heila, H. stckh. eg. Maske, schm. dgh. Stirnstr., schm. Halskr., Mtl.
43 213 Hera, H. stckh. eg. Maske, Stirnstr., Halskr., Mtl.

DT 23.03.87 WT 21.05.87 WST 6/4 T 3/1 BEL 3/3
Zw.: v. **Geutenreuth** - Z.: Reinhold Weisch, 8628 Weismain
V.: **Bsg. Dt. Ch. Xaver v. Geutenreuth, Igh. 42 007 (0)**
(Bsg. Dt. Ch. Albert v. Elbhang 38 903 (1) - Quarta v. Geutenreuth 40 644 (0))
M.: **Wumme v. d. Drei Helmen, stckh. 42 305 (0)**
(Hassan v. d. Drei Helmen 37 726 (0) - Quaxl v. d. Drei Helmen 40 726 (1))

43 214 Zeus, R. Igh. eg. Maske, dgh. Stirnstr., schm. Halskr., Mtl. m. Kruppentfl.
43 215 Zenta, R. stckh. eg. Maske, dgh. Stirnstr., schm. Halskr., Mtl. m. Rückenfl.
43 216 Zenta, H. Igh. eg. Maske, Stirnstr., Genickfl., Mtl. m. Kruppentfl.
43 217 Zanka, H. Igh. eg. Maske, schm. Halskr., re., Stirnstr., Mtl.
43 218 Zita, H. stckh. eg. Maske, schm. dgh. Stirnstr., Halskr., zerr. Mtl.
43 219 Zina, H. stckh. eg. Maske, unterbr. Stirnstr., Genickfl., Mtl. m. Rückenfl.

DT 21.03.87 WT 18.05.87 WST 3/11 T 1/7 BEL 2/4
Zw.: v. **d. Drei Helmen** - Z.: Schreiber-Mährlin, 8300 Landshut
V.: **Xeno v. Geutenreuth, Igh. 42 008 (0)**
(Bsg. Dt. Ch. Albert v. Elbhang 38 903 (1) - Quarta v. Geutenreuth 40 644 (0))
M.: **Wanda v. d. Drei Helmen, stckh. 42 306 (0)**
(Hassan v. d. Drei Helmen 37 726 (0) - Quaxl v. d. Drei Helmen 40 726 (1))

43 220 Dago, R. Igh. eg. Maske, brt. dgh. Stirnstr., Halskr., zerr. Mtl.
43 221 Dingo, R. Igh. eg. Maske, brt. unterbr. Stirnstr., brt. Halskr., Mtl. m. Rückenfl.
43 222 Durnja, H. Igh. eg. Maske, ku. Stirnstr., Halskr., re., Mtl.
43 223 Dutzl, H. Igh. eg. Maske, ku. Stirnstr., schm. Halskr., Mtl. m. Rückenfl.
43 224 Desl, H. Igh. eg. Maske, krz. Stirnstr., schm. Halskr., Mtl.
43 225 Dorle, H. Igh. eg. Maske, dgh. Stirnstr., schm. Halskr., Mtl.
DT 20.03.87 WT 20.05.87 WST 4/7 T 2/3 BEL 2/4
Zw.: v. **Gartenmarkt** - Z.: Gerhard Dümmler, 8801 Wörnitz
V.: **Alt v. Gartenmarkt, Igh. 40 563 (0)**
(Dt. Ch. Cäsar v. Holdersberg 38 786 (0) - Quarta v. H. Greiner 38 507 (1))
M.: **Bianka v. Gartenmarkt, Igh. 42 286 (0)**

43 226 Kim, R. Igh. eg. Maske, dgh. Stirnstr., Halsring, zerr. Mtl.
43 227 Karina, H. Igh. eg. Maske, Stirnstr., hib. Halsring re., Mtl.
43 228 Kevin, R. bis zur Eintragung verwendet
43 229 Kai, R. bis zur Eintragung verwendet
43 230 Kerstin, H. bis zur Eintragung verwendet
43 231 Krissi, H. bis zur Eintragung verwendet
43 232 Karola, H. bis zur Eintragung verwendet
43 233 Konstanze, H. bis zur Eintragung verwendet

DT 22.03.87 WT 22.05.87 WST 6/5 T 3/0 BEL 3/5 VERE 2/4
Zw.: v. **Baronenschlob** - Z.: Gerh. Mayer, 7320 GÖ.-Bezgenriet
V.: **Vago v. Irmengrund, Igh. 42 260 (0)**
(Int. Ch. NLCh. Ashbjorn v. der Enchial NHSB 1 188 263 (3) - Quexl v. Irmengrund 38 669 (3))
M.: **Catrin v. Stollenbuck, Igh. 41 404 (1)**
(Isko v. Rosenheller 38 858 (1) - Ary v. Stollenbuck 40 087 (2))

43 234 Iro, R. Igh. eg. Maske, brt. Stirnbd., leicht zerr. Mtl., Halskr., re.
43 235 Ivo, R. Igh. eg. Maske, brt. Stirnbd., schm. dgh., leicht zerr. Mtl., s. brt. Halskr.
43 236 Iwa, R. Igh. eg. Maske, brt. Stirnbd., roter Mtl., schm. Halskr., re.
43 237 Ilka, H. Igh. eg. Maske, brt. Stirnbd., schm. dgh., leicht zerr. Mtl., schm. Halskr.
43 238 Insa, H. Igh. eg. Maske, brt. dgh. Stirnbd., zerr. Mtl., schm. Halskr.
43 239 Inga, H. Igh. eg. Maske, Stirnbd., st. zerr. Mtl., schm. Halskr.
43 240 Isabella, H. Igh. eg. Maske, dgh. Stirnbd., roter Mtl., schm. Halskr.

DT 29.03.87 WT 02.06.87 WST 5/5 T 2/1 BEL 3/4
Zw.: v. **Logerhof** - Annegret Splinter, 2811 Martfeld-Loge
V.: **Eiko v. Rehberg, Igh. 41 768 (1)**
(Heino v. Bruder Klaus 38256 (0) - Flora v. Verler See 38 121 (3))
M.: **Hexe v. Logerhof, Igh. 42 279 (0)**
(Dt. Ch. Cäsar v. Holdersberg 38 786 (0) - Bigl v. Ochstumdeich 38 391 (0))

43 241 Billy, R. Igh. eg. Maske, brt. dgh. Stirnstr., brt. Halskr., Mtl.
43 242 Boy, R. Igh. eg. Maske, dgh. Stirnstr., brt. Halskr., Mtl.
43 243 Boomer, R. Igh. eg. Maske, dgh. Stirnstr., brt. Halskr., Mtl.
43 244 Balu, R. Igh. eg. Maske, dgh. brt. Stirnstr., Halskr., Mtl., kl. Schutertfl.
43 245 Buddy, R. stckh. eg. Maske, brt. dgh. Stirnstr., brt. Halskr., Mtl., kl. Kruppentfl.
43 246 Barry, R. stckh. eg. Maske, schm. dgh. Stirnstr., schm. Halskr., Mtl.
43 247 Bobby, R. stckh. eg. Maske, dgh. Stirnstr., Halskr., Mtl.
43 248 Bionda, H. Igh. eg. Maske, schm. dgh. Stirnstr., Halskr., Mtl.

DT 26.03.87 WT 27.05.87 WST 9/2 T 2/1 BEL 7/1
Zw.: v. **a Porta** - Z.: Klaus Knautz, 5241 Katzwinkel
V.: **Eiko v. Rehberg, Igh. 41 768 (1)**
(Heino v. Bruder Klaus 38 256 (0) - Flora v. Verler See 38 121 (3))
M.: **Dory v. Rehberg, stckh. 41 513 (1)**
(Int. Ch. Dt. Ch. Alex v. d. Niederwiesen 39 872 (0) - Fenja v. Verler See 38 123 (2))

43 249 Achilles, R. Igh. eg. Maske, dgh. brt. Stirnbd. m. Pkt., brt. dgh. Halskr., leicht zerr. Mtl.
43 250 Amra, H. Igh. eg. Maske, dgh. Stirnbd., brt. Halskr., Mtlhd. m. Rückenfl. II.
43 251 Arianne, H. Igh. eg. Maske, brt. Stirnbd., brt. dgh. Halskr., Mtlhd. m. Rückenfl.
43 252 Anjie, H. Igh. eg. Maske, dgh. schm. Stirnbd., brt. Halskr., Mtlhd.
43 253 Alexis, H. Igh. eg. Maske, brt. Stirnbd., brt. dgh. Halskr., Mtlhd. m. Kruppentfl.

DT 03.04.87 WT 04.06.87 WST 1/5 T 0/1 BEL 1/4
Zw.: v. **Berlin Daldorf** - Dietrich Drobmann, 1000 Berlin 26
V.: **Hajo v. Walkingshof, Igh. 40 211 (0)**
(Gero v. d. Kütten Kuhle 36 696 (0) - Leila v. d. Lerchenlaube 38 624 (1))
M.: **Flocke v. St. Florian, Igh. 42 352 (3)**
(Arco v. d. Gartenstadt 40 330 (0) - Sonja v. Bruder Klaus 41 170 (2))

43 254 Benito, R. Igh. eg. Maske, dgh. Stirnstr., Halsrg., zerr. Mtl.
43 255 Barrl, R. Igh. eg. Maske, dgh. Stirnstr., Halsrg., Mtl.

43 256 Benny, R. Igh. eg. Maske, Stirnstr., Halsrg., Mitt.
 43 257 Benjamin, R. stckh. eg. Maske, dgh. Stirnstr., Halsrg., Mitt.
 43 258 Browny, H. Igh. eg. Maske, Stirnstr., Nackentfl., Mitt.
 43 259 Belyna, H. Igh. eg. Maske, Stirnstr., Halsrg., Mitt.
 43 260 Briska, H. Igh. eg. Maske, Stirnstr., hib. Halsrg., Mitt.
 43 261 Bina, H. Igh. eg. Maske, dgh. Stirnstr., Halsrg., Mitt.
 43 262 Bribsy, H. stckh. eg. Maske, dgh. Stirnstr., Halsrg., Mitt.
 43 263 Biona, H. stckh. eg. Maske, Stirnstr., hib. Halsrg., Mitt.
 DT 09.04.87 WT 11.06.87 WST 4/6 T 0/0 BEL 4/6
Zw.: v. Irmengrund - Heinz Schönleber, 7448 Wolfschlugen
V.: Yago v. Irmengrund, Igh. 42 260 (0)
 (Int. Ch. NL. Ch. Ashjorn v. d. Enchial NHSB 1 188 263 (3) - Quexi v. Irmengrund 38 669 (3)
M.: Caprice v. Merlotreu, stckh. 42 258 (0)
 (Schweizer Sieger Joyleens Titan v. Merlo SHSB 333 503 - Schweizer Sieger Uschi v. Merlotreu SHSB 338 536

43 264 Alf, R. Igh. uneg. Maske re., dgh. Stirnstr., Halskr., st. zerr. Mitt.
 43 265 Arko, R. Igh. eg. Maske, dgh. Stirnstr., brt. Halskr., leicht zerr. Mitt.
 43 266 Angie, H. Igh. eg. Maske, dgh. Stirnstr., hib. Halskr. re., Mitt. m. Kruppentfl.
 DT 29.03.87 WT 29.05 87 WST 6/2 T 4/1 BEL 2/1
Zw.: v. d. Hohen Molmert - Z.: Friedrich Wilhelm Schmidt, 5970 Plettenberg 5
V.: Xeno v. Verler See, Igh. 41 644 (0)
 (Heino v. Bruder Klaus 38 256 (0) - BSG Orsa v. Verler See 39 825 (3)
M.: Dora v. Haus Lange, Igh. 41 693 (3)
 (Arco v. d. Gartenstadt 40 330 (0) - Herta v. d. Kütten Kuhle 38 054 (0)

43 267 Casar, R. stckh. eg. Maske, s. brt. dgh. Stirnstr., s. brt. Halskr., st. zerr. Mitt.
 43 268 Champ, R. stckh. uneg. Maske, dgh. Stirnstr., heller Kopf, s. brt. Halskr., st. zerr. Mitt.
 43 269 Cliff, R. stckh. uneg. Maske, heller Kopf, dgh. Stirnstr., s. brt. Halskr., st. zerr. Mitt.
 DT 10.04.87 WT 14.06.87 WST 4/0 T 1/0 BEL 3/0
Zw.: v. d. Schwarzmühle - Z.: Karl-Georg Wollenhaupt, 4650 Gelsenkirchen
V.: Krischan v. Rieckenhain, Igh. 41 475 (1)
 (Gero v. d. Kütten Kuhle 36 696 (0) - Freya v. Rieckenhain 37 482)
M.: Anna v. Berghof, stckh. 40 654 (1)
 (Fürst v. d. Schwarzmühle 38 295 (0) - Diana v. Ennepetal 39 225 (3)
 43 270 Eyck, R. Igh. eg. Maske, brt. Stirnstr., brt. Halskr., zerr. Mitt.
 43 271 Enni, H. Igh. eg. Maske, brt. dgh. Stirnstr., brt. Halskr., zerr. Mitt.
 43 272 Ena, H. Igh. eg. Maske, kz. Stirnstr., brt. Halskr., leicht zerr. Mitt.
 43 273 Ella, H. stckh. eg. Maske, kz. Stirnstr., schm. Halskr., Mitt.
 DT 04.04.87 WT 06.06.87 WST 1/4 T 0/1 BEL 1/3
Zw.: v. Hornbachtal - Z.: Christel u. Paul Nagel, 6660 Zweibrücken 16
V.: Int. Ch. Dt. Ch. Akt v. d. Niederwiesen, Igh. 39 870 (2)
 (BSg. Dt. Ch. Dirk v. Moosalbatal 37 405 (2) - Daisy v. Dinkelfeld 37 868 (2)
M.: Anuschka v. Hornbachtal, stckh. 40 842 (2)
 (Bär v. Staurfer Land 37 812 (0) - Quinta v. d. Birkenalb 38 748 (3)

43 274 Filou, R. stckh. eg. Maske, brt. dgh. Stirnstr. m. Pkt., brt. Halskr., st. zerr. Mitt.
 43 275 Fabian, R. stckh. eg. Maske, brt. dgh. Stirnstr., brt. Halskr., zerr. Mitt.

DT 14.04.87 WT 18.06.87 WST 6/2 T 4/2 BEL 2/0
Zw.: v. Hornbachtal - Z.: Christel u. Paul Nagel, 6660 Zweibrücken 16
V.: Int. Ch. Dt. Ch. Akt v. d. Niederwiesen, Igh. 39 870 (2)
 (BSg. Dt. Ch. Dirk v. Moosalbatal 37 405 (2) - Daisy v. Dinkelfeld 37 868 (2))
M.: Dolly v. d. Niederwiesen, stckh. 41 880 (1)
 (Int. Ch. Dt. Ch. Alex v. d. Niederwiesen 39 872 (0) - Georgia v. Pfeetrachtal 39 608 (3))
 43 276 Fanny, R. Igh. eg. Maske, brt. dgh. Stirnbd. m. Pkt., brt. Halskr., zerr. Mitt.
 43 277 Fylax, R. Igh. eg. Maske, brt. dgh. Stirnbd., brt. Halskr., zerr. Mitt.
 43 278 Fée, H. Igh. eg. Maske, schm. Stirnbd., s. brt. Halskr., st. zerr. Mitt.
 43 279 Fieur, H. Igh. eg. Maske, brt. Stirnbd., schm. Halskr., Mitt.
 DT 05.04.87 WT 06.06.87 WST 5/4 T 3/2 BEL 2/2
Zw.: v. d. Heiligen Barbara - Z.: Irmgard u. Silke Pommerening, 2203 Sommerland
V.: Alf v. d. Brunnengärten, Igh. 40 620 (1)
 (BSg. Dt. Ch. All v. Grubenbach 37 907 (3) - Rina v. Golderen Hain 37 885 (3))
M.: Cindy v. Eschendorf, Igh. 38 816 (3)
 (King v. Izola 34 009 - Alexa v. Eschendorf 35 115)

43 280 Kain, R. Igh. eg. Maske, dgh. Stirnstr., Halskr. II. Mitt.
 43 281 Kala, H. Igh. eg. Maske, Stirnstr., Halskr., Mitt.
 43 282 Kadola, H. Igh. eg. Maske, Stirnstr., schm. Halskr., Mitt.
 DT 04.04.87 WT 06.06.87 WST 6/7 T 5/5 BEL 1/2
Zw.: v. Pfeetrachtal - Z.: Wilhelm Paukner, 8300 Altdorf
V.: Wsg. Joschi v. Haus Rögge, Igh. 40 916 (3)
 (BSg. Dt. Ch. All v. Grubenbach 37 907 (3) - Bianka v. Haus Rögge 35 075)
M.: Schery v. Pfeetrachtal, Igh. 41 018 (3)
 (Mando v. d. Stadt Grafenau 35 771 - Bianka v. Pfeetrachtal 37 993)
 43 283 Labino, R. Igh. eg. Maske, dgh. Stirnstr., Halskr., Mitt.
 43 284 Labur, R. Igh. uneg. Maske, II. Auge I. Weiß, dgh. Stirnstr., brt. Halskr., Plattenzel.
 Labour, R. stckh. uneg. Maske, II. Auge I. Weiß jedoch m. schwarzem Ring, brt. Stirnstr., re. Ohr teilw. weiß, brt. Halskr., zerr. Mitt.
 43 285 Lady, H. Igh. eg. Maske, dgh. Stirnstr., Halskr., zerr. Mitt.
 43 287 Lana, H. stckh. eg. Maske, dgh. Stirnstr. m. Pkt., brt. Halskr., leicht zerr. Mitt.
 43 288 Landy, H. stckh. eg. Maske, schm. dgh. Stirnstr., Halskr., zerr. Mitt.
 DT 10.04.87 WT 15.06.87 WST 5/6 T 2/3 BEL 3/3
Zw.: v. Pfeetrachtal - Wilhelm Paukner, 8300 Altdorf
V.: Wsg. Joschi v. Haus Rögge, Igh. 40 916 (3)
 (BSg. Dt. Ch. All v. Grubenbach 37 907 (3) - Bianka v. Haus Rögge 35 075)
M.: Frenzi v. Pfeetrachtal, stckh. 39 375 (3)
 (Mando v. d. Stadt Grafenau 35 771 - Nina v. Pfeetrachtal 35 451)

43 289 Maik, R. Igh. noch eg. Maske, re. Auge fast I. Weiß, brt. dgh. Stirnstr., Halskr., zerr. Mitt.
 43 290 Malve, H. Igh. uneg. Maske, II. Auge I. Weiß, dgh. s. brt. Stirnstr., brt. Halskr., zerr. Mitt.
 43 291 Mara, H. Igh. eg. Maske, dgh. Stirnstr., Halskr., leicht zerr. Mitt.
 43 292 Marey, H. Igh. eg. Maske, brt. dgh. Stirnstr., re. Ohr a. hint. Rand weiß, s. brt. Halskr., st. zerr. Mitt.
 43 293 Medea, H. Igh. eg. Maske, dgh. Stirnstr., Halskr., zerr. Mitt.

Zw.: v. Pfeetrachtal - Z.: Wilhelm Paukner, 8300 Landshut

V.: Wsg. Joschi v. Haus Rögöle, Igh. 40 916 (3)

(Bsg. Dt. Ch. All v. Grubebach 37 907 (3) - Bianca v. Haus Rögöle 35 075)

M.: Wischa v. Fettrachtal, Igh. 41 582 (3)

(Amor v. Stoalleiten 34 050 - Frenzi v. Fettrachtal 39 375 (3))

43 294 Ina, H. Igh. eg. Maske, schm. dgh. Stirnstr., Halskr., leicht zerr. Mtl.
Iise, H. Igh. eg. Maske, unterbr. Stirnstr., hlb. Halskr., Mtl.

DT 01.05.87 WT 03.07.87 WST 0/2 T 0/0 BEL 0/2

Zw.: v. d. Teufelsküche - Z.: Josef Schindeler, 8953 Eglöts

V.: Marko v. Bruder Klaus, Igh. 39 478 (1)

(Norbert v. Bruder Klaus 33 031 - Toni v. Bruder Klaus 34 379)

M.: Diana v. d. Teufelsküche, Igh. 39 519 (2)

(Arko v. d. Teufelsküche 34 501 - Blanka v. Fichtenhof 35 528)

43 296 Jasmine, H. Igh. eg. Maske, dgh. Stirnstr., Halskr., Mtl. m. s. gr. Kruppentfl.

43 297 Janka, H. Igh. eg. Maske, brt. Stirnstr., schm. hlb. ll. Halskr., g. leicht zerr. Mtl.

43 298 July, H. Igh. eg. Maske (Brille), s. brt. dgh. Stirnstr., brt. Halskr., st. zerr. Mtl.

43 299 Jörg, R. Igh. eg. Maske, brt. Stirnstr., re. brt. ll. schm. Halskr. zerr. Mtl.

43 300 Jerry, R. Igh. eg. Maske, brt. dgh. Stirnstr., s. brt. Halskr., drei gr. Platten

43 301 Jumbo, R. Igh. eg. Maske, Stirnstr., Halskr., zerr. Mtl.

43 302 Jau, R. Igh. eg. Maske, schm. Stirnstr., re. brt. ll. schm. Halskr., leicht zerr. Mtl.

43 303 Justus, R. Igh. eg. Maske, schm. dgh. Stirnstr., schm. Halskr., Mtl. m. kl. Kruppentfl.

43 304 Jax, R. Igh. eg. Maske, s. brt. Stirnstr., s. brt. Halskr., zerr. Mtl.

DT 22.04.87 WT 28.06.87 WST 7/5 T 1/2 BEL 6/3

Zw.: v. Schlob Morsbroich - G. Voss, 5090 Leverkusen 1

V.: Fellow v. Logerhof, Igh. 41 199 (1)

(Gero v. d. Kutten Kuhle 36 696 (0) - Biggi v. Logerhof 38 192 (1))

M.: Bienchen v. Aggetal, Igh. 41 484 (3)

(Dt. Ch. Cäsar v. Holdersberg 38 786 (0) - Aline v. Aggetal 40 186 (3))

43 305 Harro, R. Igh. eg. Maske, Stirnstr., dgh. Halsrg., Mtl.

43 306 Hannibal, R. Igh. eg. Maske, Stirnstr., dgh. Halsrg., Mtl.

43 307 Herkules, R. Igh. eg. Maske, Stirnstr., brt. dgh. Halsrg., Mtl. m. Kruppentfl.

43 308 Hoss, R. Igh. eg. Maske, brt. Stirnstr., brt. dgh. Halsrg., zerr. Mtl.

43 309 Henry, R. Igh. eg. Maske, dgh. Stirnstr., dgh. Halsrg., Mtl. m. kl. weißen Fl.

43 310 Hexe, H. Igh. eg. Maske, dgh. Stirnstr., dgh. Halsrg., Mtl. m. Kruppentfl.

43 311

DT 14.05.87 WT 12.07.87 WST 9/4 T 4/2 BEL 5/2

Zw.: v. Stollenbuck - Z.: Gerhard Falter, 7823 Bonndorf

V.: Negro v. Bruder Klaus, Igh. 40 188 (0)

(Arko v. d. Teufelsküche 34 504 - Doris v. Bruder Klaus 36 351 (1))

M.: Darling v. Stollenbuck, Igh. 42 138 (0)

(Isko v. Rosenkeller 38 858 (1) - Ary v. Stollenbuck 40 087 (2))

43 312 Darling v. Schlob Saaleck, H. stckh. gew: 04.07.84, Tdt. Nr. ETZ 755, LOF 009 047

Z.: Helena Zimmermann, 7553 Muggensturm

B.: Manfred Liedy, 6737 Böhl Iggeheim

Int. Ch. Bsg. Dt. Ch.

Alex v. d. Niederwiesen
Fee v. Rotzenberg
Ch. Dirk v. Moosalbtal
Daisy v. Dinkelfeld
Ch. Lord v. Norbach
Betty v. Rotzenberg
BZB 39 872
BZB 38 428
BZB 37 405
BZB 37 868
BZB 35 310
Ch. Lord v. Norbach
BZB 35 587
Barry v. Eiskeller
Nancy v. d. Albtalporte
Ch. Lord v. Norbach
BZB 32 636
BZB 35 310
Dorie v. Hause Däuwei
Aff v. Rieckenhain
BZB 29 912
BZB 32 474
Ch. Brix v. St. Josefstift
BZB 29 672
Kira v. St. Kl. Kloster
BZB 31 338

43 313 Glenn, R. Igh. eg. Maske, brt. dgh. Stirnstr., re. brt. ll. schm. Halskr., zerr. Mtl.

43 314 Grainau, R. stckh. eg. Maske, dgh. Stirnstr., Halskr., zerr. Mtl.

43 315 Gero, R. stckh. eg. Maske, dgh. Stirnstr., schm. Halskr., Mtl. m. Kruppentfl.

43 316 Gina, H. stckh. eg. Maske, dgh. Stirnstr., Halskr., zerr. Mtl.

43 317 Gitta, H. stckh. eg. Maske, dgh. Stirnstr., Halskr., zerr. Mtl.

43 318

Gamma, H. stckh. eg. Maske, dgh. Stirnstr., Plattenhund

DT 12.05.87 WT 14.07.87 WST 5/7 T 2/4 BEL 3/3

Zw.: v. d. Rottalhütte - Z.: Kiemens Rohlmann, 4403 Senden

V.: Dt. Ch. Vestus v. d. Drei Helmen, stckh. 41 950 (1)

(Edgar a. d. Kaiserhaus ÖHQB 1 298 (0) - Bsg. Dt. Ch. Pucki v. d. Drei Helmen 40 588

(3))

M.: Dixi v. Haus Lange, Igh. 41 688 (3)

(Arco v. d. Gartenstadt 40 330 (0) - Herta v. d. Kutten Kuhle 38 054 (0))

43 319 Barry, R. Igh. eg. Maske, brt. Stirnstr., dgh., brt. Halskr., zerr. Mtl.

43 320 Bamby, H. Igh. uneg. Maske, brt. dgh. Stirnstr., brt. Halskr., st. zerr. Mtl.

43 321 Bona, H. Igh. eg. Maske, dgh. Stirnstr., Halskr., Mtl. m. Kruppentfl.

43 322 Beta, H. Igh. uneg. Maske, dgh. brt. Stirnstr., dgh. Halskr., zerr. Mtl.

43 323 Bella, H. Igh. egale Maske, brt. dgh. Stirnstr., dgh. Halskr., zerr. Mtl.

DT 16.05.87 WT 16.07.87 WST 1/4 T 0/0 BEL 1/4

Zw.: v. d. Primstadt - Josef Bernhard Weber, 7208 Spalcingen

V.: Negro v. Bruder Klaus, Igh. 40 188 (0)

(Arko v. d. Teufelsküche 34 504 - Doris v. Bruder Klaus 36 351 (1))

M.: Conny v. Stollenbuck, Igh. 41 402 (1)

(Isko v. Rosenkeller 38 858 (1) - Ary v. Stollenbuck 40 087 (2))

43 324 Ben, R. Igh. eg. Maske, brt. Halskr., zerr. Mtl.

43 325 Barry, R. Igh. eg. Maske, brt. Stirnstr., Halskr., Mtl.

43 326 Billy, R. Igh. eg. Maske, krz. Stirnstr., schm. Halskr., Mtl.

43 327 Baskia, H. Igh. eg. Maske, brt. Stirnstr., brt. Halskr., st. zerr. Mtl.

43 328 Bella, H. Igh. eg. Maske, brt. Stirnstr., brt. Halskr., Plattenzei.

43 329 Bonny, H. stckh. eg. Maske, brt. Stirnstr., Halskr., Mtl.

DT 16.05.87 WT 19.07.87 WST 8/5 T 5/2 BEL 3/3

Zw.: v. d. Zehntscheuer - Z.: Karl Ameis, 6944 Hemsbach
V.: Int. Ch. Dt. Ch. Aki v. d. Niederwiesen, Igh. 39 870 (2)
 (Dt. Ch. Bsg. Dirk v. Moosalbatal 37 405 (2) - Daisy v. Dinkelfeld 37 868 (2))
M.: Donna v. d. Niederwiesen, stckh. 41 878 (1)
 (Int. Ch. Dt. Ch. Alex v. d. Niederwiesen 39 872 (0) - Georgia v. Pfortschal 39 608 (3))

Irus, R. Igh. eg. Maske, Stirnstr., Halskr., i. Genick unterbr., Mtl.
 43 330
 imko, R. Igh. eg. Maske, schm. dgh. Stirnstr., s. schm. Halskr., Mtl. m. kl. Kruppenfl.
 43 331
 Ingo, R. stckh. eg. Maske, dgh. Stirnstr., brt. Halskr., re. drei-ll. zwei Platten
 43 332
 Ilka, H. Igh. eg. Maske, dgh. Stirnstr. m. Pkt., Halskr., leicht zerr. Mtl.
 43 333
 Indra, H. stckh. eg. Maske, Stirnstr., schm. Halskr., Mtl.
 43 334
 Ira, H. stckh. eg. Maske, Stirnstr., Halskr., re., Mtl.
 43 335
 DT 23.05.87 WT 23.07.87 WST 4/3 T 1/0 BEL 3/3
Zw.: v. Geutenreuth - Z.: Reinhold Weisch, 8628 Weismain

V.: Dt. Ch. Vestus v. d. Drei Helmen, stckh. 41 950 (1)
 (Edgar aus dem Kaiserhaus ÖHZZB 1 298 (0) - Bsg. Dt. Ch. Puckl v. d. Drei Helmen 40
 588 (3))
M.: Bonni v. Geutenreuth, Igh. 42 462 (0)
 (Bsg. Dt. Ch. Albert v. Eibhang 38 903 (1) - Dt. Ch. Kora v. d. Drei Helmen 38 543 (3))

43 336
 Arko, R. Igh. eg. Maske, dgh. Stirnstr., brt. Halskr., Mtl. m. Kruppenfl.

DT 27.04.87 WT 01.07.87 WST 3/1 T 2/0 BEL 1/1
Zw.: v. Augusta Vindellicorum - Z.: Luitpold Lochbrunner, 8900 Augsburg
V.: Cherry v. d. Dortschmiede, Igh. 41 285 (2)
 (Ambros v. Buchauer Schloß 38 682 (0) - Anka v. d. Dortschmiede 39 024 (0))

M.: Elia v. d. Teufelsküche, Igh. 41 028 (0)
 (Arko v. d. Teufelsküche 34 504 - Blanka v. Fichtenhof 35 528)

Anja, H. Igh. eg. Maske, schm. dgh. Stirnstr., s. brt. Halskr., leicht zerr. Mtl.
 43 338
 Anka, H. Igh. eg. Maske, schm. dgh. Stirnstr., re. brt. ll. schm. Halskr., Mtl.
 43 339
 Astrid, H. Igh. eg. Maske, schm. dgh. Stirnstr., schm. Halskr., Mtl. m. Rückenfl.
 43 340
 DT 01.06.87 WT 01.08.87 WST 0/1 T 0/8 BEL 0/3

Zw.: v. d. Ewaldquelle - Christoph Frähling, 4419 Laer
V.: Dt. Ch. Anshala v. Birkenhain, stckh. 41 217 (2)
 (Inschala v. Verler See 39 027 (1) - Bonny v. Rosenhof 39 666 (1))

M.: Wicki v. Verler See, Igh. 41 534 (1)
 (Dt. Ch. Cäsar v. Holdersberg 38 786 (0) - Kira v. Verler See 39 078 (3))

43 341
 Cleo, H. Igh. eg. Maske, Stirnstr. schm. dgh. brt. Halskr., leicht zerr. Mtl.
 43 342
 Catinka, H. stckh. eg. Maske, dgh. brt. Stirnstr., s. brt. Halskr., zerr. Mtl.
 43 343
 Camillo, R. stckh. eg. Maske, schm. Stirnstr., schm. Halskr., Mtl. m. Kruppenfl.
 43 344
 Columbo, R. stckh. eg. Maske, schm. Stirnstr., Halskr., Mtl. m. zwei kl. Fl. a. d. Rück.
 43 345
 Conan, R. Igh. eg. Maske, dgh. Stirnstr., s. brt. Halskr., Mtl. m. gr. Kruppenfl.
 43 346
 Crampus, R. Igh. eg. Maske, brt. schm. dgh. Stirnstr., s. brt. Halskr., st. zerr. Mtl.
 43 347
 Cimba, R. Igh. eg. Maske, brt. schm. dgh. Stirnstr., brt. Halskr., leicht zerr. Mtl.
 43 348
 Clay, R. Igh. eg. Maske, brt. Stirnstr. m. Kopfkpt., brt. Halskr., leicht zerr. Mtl.
 DT 04.06.87 WT 08.08.87 WST 6/3 T 0/1 BEL 6/2
Zw.: v. d. Burg-Wegberg - Z.: Hans Kaminski, 5144 Wegberg 6
V.: Int. Ch. Dt. Ch. Fabian v. d. Aparten Höfen, stckh. 41 316 (3)

(Mando v. Verler See 39 427 (0) - Dt. Ch. Bsg. Catinka v. d. Aparten Höfen 39 245 (4))
M.: Xenia v. Norbach, Igh. 40 811 (3)
 (Bsg. Dt. Ch. Bobo v. d. Schillierwiesen 35 483 (1) - Tanja v. Norbach 38 635 (3))

43 349
 Kitt, R. stckh. eg. Maske, brt. dgh. Stirnstr., brt. Halskr., st. zerr. Mtl.
 43 350
 Kuno, R. Igh. eg. Maske, krz. Stirnstr., brt. Halskr., Mtl. m. Fl.

DT 08.06.87 WT 11.08.87 WST 3/0 T 1/0 BEL 2/0
Zw.: v. d. Niederwiesen - Z.: Manfred Liedy, 6737 Böhl-iggelheim 1
V.: Int. Ch. Dt. Ch. Alex v. d. Niederwiesen, stckh. 39 872 (0)
 (Bsg. Dt. Ch. Dirk v. Moosalbatal 37 405 (2) - Daisy v. Dinkelfeld 37 868 (2))
M.: Georgia v. Pfortschal, stckh. 39 608 (3)
 (Mando v. d. Stadt Gratenau 35 771 - Asta v. Stoa leiten 34 053)

43 351
 Lukas, R. Igh. eg. Maske, brt. Stirnstr., dgh. Halskr., zerr. Mtl.
 43 352
 Leica, H. Igh. eg. Maske, brt. dgh. Stirnstr., dgh. Halskr., zerr. Mtl.
 43 353
 Lea, H. Igh. eg. Maske, brt. dgh. Stirnstr., brt. Halskr., st. zerr. Mtl.
 43 354
 Loni, H. Igh. uneg. Maske, brt. dgh. Stirnstr., brt. dgh. Halskr., zerr. Mtl.
 43 355
 Lester, R. bis zur Eintragung verwendet

DT 10.06.87 WT 09.08.87 WST 3/4 T 1/1 BEL 2/3 VERE 1/0
Zw.: v. Baronenschlob - Gerhard Mayer, 7320 GÖ. Bezgenriet

V.: Cliff v. Baronenschlob, Igh. 41 924 (3)
 (Joe v. Rosenkeller 39 746 (0) - Kessi v. Rosenkeller 40 315 (0))
M.: Ellen v. Baronenschlob, Igh. 42 433 (0)
 (Glenn v. Rosenkeller 37 506 (2) - Babsi v. Schloß Salem 40 343 (1))

43 356
 Milscha, R. stckh. eg. Maske, dgh. Stirnstr., brt. Halskr., zerr. Mtl.
 43 357
 Marko, R. stckh. eg. Maske, Stirnstr., schm. Halskr., re., Mtl. m. Kruppenfl.
 43 358
 Marinka, H. stckh. eg. Maske, Stirnstr., dgh. Halskr., ll. brt. re. schm., Mtl.
 43 359
 Mara, H. stckh. eg. Maske, Stirnstr., schm. dgh. Halskr., zerr. Mtl.

DT 14.06.87 WT 16.08.87 WST 3/3 T 0/1 BEL 3/2 VERE 1/0
Zw.: v. Baronenschlob - Gerhard Mayer, 7320 GÖ.-Bezgenriet
V.: Yago v. Irmengrund, Igh. 42 260 (0)
 (Int. Ch. NL Ch. Ashbjorn v. d. Enchial NHSB 1 188 263 (3) - Quexi v. Irmengrund 38
 669 (3))

M.: Donna v. Baronenschlob, stckh. 42 151 (2)
 (Falko v. Bismarckturnm 37 546 (1) - Bsg. Dt. Ch. Ira v. Rosenkeller 38 859 (2))

43 361
 Larry, R. Igh. eg. Maske, Stirnstr., Halskr., dgh. Mtl. m. kl. Fl.
 43 362
 Leo, R. Igh. eg. Maske, Stirnstr., Halskr., Mtl.
 43 363
 Leika, H. Igh. eg. Maske, Stirnstr., Genickfl., Mtl.

DT 01.07.87 WT 01.09.87 WST 3/3 T 1/2 BEL 2/1
Zw.: v. Walkingshof - Z.: Hella Walkling, 2060 Bad Oidesloe

V.: Wito v. d. Lerchenlaube, Igh. 41 158 (1)
 (Eick v. d. Lerchenlaube 36 708 - Britta v. d. Burg Waldemar 38 954 (1))
M.: Jäcky v. Walkingshof, Igh. 41 961 (1)
 (Cäsar v. Holdersberg 38 786 (0) - Hanne v. Walkingshof 40 213 (0))

43 364
 Janosch, R. Igh. eg. Maske, dgh. Stirnstr., dgh. Halskr., rot. zerr. Mtl.
 43 365
 Jessica, H. Igh. eg. Maske, brt. Stirnstr., dgh. Halskr., rot. zerr. Mtl.

43 366 Judith, H. Igh. eg. Maske, brt. Stirnstr., dgh. brt. Halsrg., roter zerr. Mtl.
 DT 05.06.87 WT 06.08.87 WST 1/2 T 0/0 BEL 1/2
Zw.: v. Siedlerhof - Xaver Kirschg, 7167 Bühertann
V.: Boss v. Gartenmarkt, Igh. 42 281 (0)
 (Pauli v. Geutenreuth 40 145 (0) - Anja v. Gartenmarkt 40 565 (0))
M.: Fanny v. Siedlerhof, Igh. 41 794 (3)
 (Joe v. Rosenkeller 39 746 (0) - Xilla v. Siedlerhof 39 731 (3))

43 367 King, R. stckh. eg. Maske, Stirnstr., schm. Halsrg., Mtl.
 43 368 Kim, R. stckh. uneg. Maske, Stirnstr., brt. Halsrg., zerr. Mtl.
 43 370 Kevin, R. Igh. eg. Maske, Stirnstr., Nackentfl., Mtl.
 43 372 Karin, H. stckh. eg. Maske, Stirnstr., brt. Halsrg., Mtl. m. Kruppenfl.
 43 373 Kira, H. Igh. eg. Maske, Stirnstr., schwarzer Fl. a. II. Lätze, Halsrg., Mtl. m. Fl. auf Rück-
 ken
 43 374 Kora, H. Igh. eg. Maske, Stirnstr., Nackentfl., ganz schm. Halsrg., Mtl.
 43 375 Karina, H. Igh. eg. Maske, brt. Stirnstr., brt. Halsrg., st. zerr. Mtl.
 43 376 Korinna, H. Igh. eg. Maske, dgh. Stirnstr., dgh. Halsrg., zerr. Mtl.
 DT 15.06.87 WT 13.08.87 WST 8/10 T 4/4 BEL 4/6
Zw.: v. Siedlerhof - Xaver Kirschg, 7167 Bühertann
V.: Bsg. Dt. Ch. Xaver v. Geutenreuth, Igh. 42 007 (0)
 (Bsg. Dt. Ch. Albert v. Eibhang, Igh. 38 931 (1) - Quarta v. Geutenreuth, Igh.

40 644 (0))
M.: Gabi v. Siedlerhof, stckh. 42 414 (3)
 (Pauli v. Geutenreuth 40 145 (0) - Carmen v. Siedlerhof 41 334 (3))

43 377 Uri, R. stckh. eg. Maske, brt. dgh. Stirnstr., s. brt. Halsrg., zwei Platten II., eine Platte re.
 43 378 Ull, R. Igh. eg. Maske, brt. dgh. Stirnstr., Halsrg., zerr. Mtl.
 43 379 Ulla, H. Igh. eg. Maske, brt. Stirnstr., Stirnptkt., Halsrg., zwei Platten II., eine Platte re.,
 eine Platte Kruppe.
 43 380 Ursa, H. Igh. eg. Maske, brt. dgh. Stirnstr., brt. Halsrg., zerr. Mtl.
 DT 02.07.87 WT 04.09.87 WST 2/2 T 0/0 BEL 2/2
Zw.: v. d. Stadt Uffenheim - Z.: Hans Lagler, 8704 Uffenheim
V.: Tommy v. d. Grafsch. Hadamar, stckh. 39 515 (3)
 (Bsg. Dt. Ch. Meic v. Brentano Schloss, 33 810 - Zilli v. Pfeittrachtal 37 897 (0))
M.: Quanta v. d. Stadt Uffenheim, Igh. 41 858 (3)
 (Bsg. Dt. Ch. Ali v. Grubenbach 37 907 (3) - Mona v. Pfeittrachtal 40 291 (3))

43 381 Marco, R. Igh. eg. Maske, Stirnstr., Halsrg., II. geschl. Mtl.
 43 382 Mona, H. stckh. eg. Maske, Stirnstr., s. brt. Halsrg., zerr. Mtl.
 43 383 Mira, H. stckh. eg. Maske, Stirnstr., II. schm. re. brt. Halsrg., Mtl. m. Rückenfl.
 DT 10.06.87 WT 12.08.87 WST 2/4 T 1/2 BEL 1/2
Zw.: v. Haus Rögge - Z.: Walter Rögge, 8713 Marktreit
V.: Tommy v. d. Grafsch. Hadamar, stckh. 39 515 (3)
 (Bsg. Dt. Ch. Meic v. Brentano Schloss, 33 810 - Zilli v. Pfeittrachtal 37 897 (0))
M.: Hella v. Haus Rögge, Igh. 39 691 (3)
 (Ball v. Dreier Hof 34 726 - Bianka v. Haus Rögge 35 075)

43 384 Ines v. Fuggerhof, H. stckh. IGHZB B 1517 (2) Tdt. Nr. 1517

Z.: Brigitte Linser, A 6082 Patsch
 B.: Hannelore Schlimpen, 5203 Much 1

Kuno v. Bismarckturn
 Eike v. Fuggerhof
 ÖHZB B 1448

Glenn v. Bismarckturn
 Fanny v. Bismarckturn
 BZB 37 764
 BZB 37 549

Ch. Alex v. d. Niederwiesen
 Dela v. Fuggerhof
 ÖHZB B 1413

Ch. Boss v. d. Torp. Stadt
 Effe v. Bismarckturn
 BZB 35 549
 BZB 35 828
 BZB 33 520

Cassius del Soccorso
 Natia del Soccorso
 BZB 36 152

Ch. Dirk v. Moosalbtal
 Daisy v. Dinkelfeld
 BZB 37 405
 BZB 39 872
 BZB 37 907

ÖHZBB 1275
 Thömschlüssel

Thierry, R. Igh. eg. Maske, brt. Stirnbd., Mtl., Halskr.

43 385 Timo, R. Igh. eg. Maske, brt. dgh. Stirnbd. m. Pkt., s. st. zerr. Mtl., brt. Halskr.

43 386 Teddy, R. Igh. eg. Maske, brt. dgh. Stirnbd. m. Doppelpkt., leicht zerr. Mtl., Halskr.

43 387 Tommy, R. Igh. eg. Maske, s. brt. dgh. Stirnbd. m. Pkt., s. st. zerr. Mtl., brt. Halskr.

43 388 Taps, R. Igh. eg. Maske, s. brt. dgh. Stirnbd., Mtl., Halskr.

43 389 Tobby, R. Igh. eg. Maske, dgh. Stirnbd., Mtl., schm. Halskr. re.

43 390 Tanja, H. Igh. eg. Maske, brt. dgh. Stirnbd. m. Pkt., Mtl., Halskr. re.

43 391 Tiffany, H. Igh. eg. Maske, brt. dgh. Stirnbd., Mtl. Halskr.

43 392 Tina, H. Igh. eg. Maske, dgh. Stirnbd. m. Pkt., leicht zerr. Mtl.

DT 12.07.87 WT 14.09.87 WST 8/4 T 2/1 BEL 6/3
Zw.: v. Norden - Martina Kasten, 2990 Papenburg 1

V.: Eiko v. Rehberg, Igh. 41 768 (1)

(Heino v. Bruder Klaus 38 256 (0) - Flora v. Verler See 38 121 (3))

M.: Kismet v. Izola, Igh. 41 562 (1)

(Zorro v. Izola 39 298 (2) - Gundel v. Engelsmeer 36 669 (0))

43 394 Bachus, R. Igh. eg. Maske, unterbr. Stirnstr., brt. Halskr., zerr. Mtl.

43 395 Birbone, R. Igh. eg. Maske, schm. dgh. Stirnstr., brt. Halskr., geschl. Mtl.

43 396 Bimbo, R. Igh. eg. Maske, schm. unterbr. Stirnstr., Halskr., II. Mtl.

43 397 Bandito, R. Igh. eg. Maske, unterbr. Stirnstr., Halskr., zerr. Mtl.

43 398 Biccello, R. Igh. eg. Maske, unterbr. Stirnstr., schm. Halskr., zerr. Mtl.

43 399 Baromess, H. Igh. eg. Maske, brt. dgh. Stirnstr., brt. Halskr., Mtl.

43 400 Bimba, H. Igh. eg. Maske, unterbr. Stirnstr., brt. Halskr., zerr. Mtl.

43 401 Bambola, H. Igh. eg. Maske, brt. unterbr. Stirnstr., schm. Halskr., zerr. Mtl.

DT 26.06.87 WT 27.08.87 WST 6/4 T 1/1 BEL 5/3

Zw.: v. d. Olympiastadt München - Z.: Martha u. Marianne Fuss, 8000 München 50

V.: Wsg. Int. Ch. Ital. Ch. Sando del Soccorso, Igh. LOIDS 054 650, 34 650 (1)

(Vincent del Soccorso 029 128 - Veia del Soccorso 29 131

M.: Xandra v. d. Olympiastadt, Igh. 41 773 (2)
(Int. Ch. Dt. Ch. VDH. Ch. Sir v. d. Olympiastadt 37 911 (1) - Xilla v. Olympiaturm 39 847

43 402 Hella, H. Igh. uneg. Maske, brt. Stirnstr., Plattenhd.
43 403 Herta, H. Igh. uneg. Maske, Stirnstr., s. brt. Halskr., st. zerr. Mtl.
43 404 Helma, H. stckh. uneg. Maske, dgh. Stirnstr., brt. Halskr., Mtl. m. Kruppentfl.
43 405 Hera, H. stckh. uneg. Maske, dgh. Stirnstr., brt. Halskr., zerr. Mtl.

DT 20.07.87 WT 20.09.87 WST 0/5 T 0/1 BEL 0/4
Zw.: v. d. Rottalhütte - Z.: Kiemens Rohmann, 4403 Senden

V.: Dt. Ch. Anschala v. Birkenhain, stckh. 41 217 (2)

(Inschala v. Verler See 39 027 (1) - Bonny v. Rosenhof 39 666 (1))

M.: Lea v. Schloss Brake, Igh. 41 220 (3)

Gero v. d. Kuttien Kuhle 36 969 (0) - Bsg. Onja v. Verler See 39 823 (3))

43 406 Iris, H. stckh. eg. Maske, dgh. Stirnstr., schm. Halskr., Mtl.

DT 27.07.87 WT 29.09.87 WST 2/2 T 2/0 BEL 0/2

Zw.: v. St. Florian - Z.: Erika Janes u. Heinz Kalscheuer, 5042 Erststadt

V.: Bodo a. d. Huttenwinkel, stckh. 42 790 (0)

(Edgar a. d. Kaiserhaus B 1298 (0) - Kora a. d. Kaiserhaus B 1405 (0))

M.: Sonya v. Bruder Klaus, Igh. 41 170 (2)

(Heino v. Bruder Klaus 38 256 (0) - Jaki v. Bruder Klaus 38 707 (1))

43 408 Josef, R. Igh. eg. Maske, brt. Stirnstr., brt. Halskr., Mtl. m. kl. Kruppentfl.

43 409 Janosch, R. Igh. eg. Maske, brt. dgh. Stirnstr., brt. Halskr., zerr. Mtl.

43 410 Julia, H. Igh. eg. Maske, dgh. Stirnstr. m. Pkt., brt. Halskr., Mtl.

DT 27.07.87 WT 29.09.87 WST 2/1 T 0/0 BEL 2/1

Zw.: v. St. Florian - Erika Janes u. Heinz Kalscheuer, 5042 Erststadt

V.: Marto v. Bruder Klaus, Igh. 39 478 (1)

(Norbert v. Bruder Klaus 33 031 - Toni v. Bruder Klaus 34 379)

M.: Sandra v. Bruder Klaus, Igh. 41 169 (1)

(Heino v. Bruder Klaus 38 256 (0) - Jaki v. Bruder Klaus 38 707 (1))

43 411 Konrad, R. Igh. eg. Maske, Stirnstr. m. Pkt., Halskr., Mtl.

43 412 King, R. Igh. eg. Maske, dgh. Stirnstr., brt. Halskr., Mtl.

43 413 Krischan, R. Igh. eg. Maske, Stirnstr. schm. dgh., Halskr., Mtl. m. kl. Kruppentfl.

43 414 Kasimir, R. Igh. eg. Maske, Stirnstr. schm. dgh., Halskr., Mtl. m. kl. Kruppentfl.

43 415 Kora, H. Igh. eg. Maske, dgh. Stirnstr., Halskrause, Mtl. m. Kruppentfl.

43 416 Kim, H. Igh. eg. Maske, Stirnstr. schm. dgh., schm. Halskr., Mtl. m. Kruppentfl.

DT 30.07.87 WT 30.09.87 WST 6/5 T 2/3 BEL 4/2

Zw.: v. St. Florian - Z.: Erika Janes u. Heinz Kalscheuer, 5042 Erststadt

V.: Nat. Int. Ch. Aljoscha v. d. Enchial, Igh. NHSB 1 188 262 (0)

(Abdulla v. d. Stölzer Höhe 38 401 (2) - Chilla v. Scheyvenhof NHSB 1 088 524 (0))

M.: Gina v. St. Florian, Igh. 42 511 (0)

(Arco v. d. Gartenstadt 40 330 (0) - Sandra v. Bruder Klaus 41 169 (1))

43 417 Arno, R. Igh. eg. Maske, brt. dgh. Stirnstr., Halskr., zerr. Mtl.

43 418 Anka, H. Igh. eg. Maske, unterbr. Stirnstr., hib. Halskr., zerr. Mtl.

43 419 Axel, R. Igh. eg. Maske, unterbr. Stirnstr., hib. Halskr., Mtl.

DT 05.08.87 05.10.87 WST 2/3 T 0/2 BEL 2/1

Zw.: v. Hochfürst - Z.: Anton Kornes, 8949 Stetten

V.: Emil v. d. Teufelsküche, Igh. 41 026 (0)

(Arko v. d. Teufelsküche 34 504 - Blancka v. Fichtenhof 35 528)

M.: Yenny v. Bruder Klaus, Igh. 42 199 (2)

(Marko v. Bruder Klaus 39 478 (1) - Perle v. Bruder Klaus 40 249 (0))

43 420 Xaver, R. stckh. eg. Maske, brt. dgh. Stirnstr., brt. Halskr., leicht zerr. Mtl.

43 421 Xanthos, R. stckh. eg. Maske, brt. dgh. Stirnstr., brt. Halskr., leicht zerr. Mtl.

43 422 Xeno, R. stckh. eg. Maske, krz. Stirnstr., brt. Halskr., leicht zerr. Mtl.

43 423 Xenia, H. stckh. uneg. Maske, brt. dgh. Stirnstr., brt. Halskr., st. zerr. Mtl.

43 424 Xendy, H. stckh. eg. Maske, krz. Stirnstr., brt. Halskr., leicht zerr. Mtl.

43 425 Xilla, H. bis zur Eintragung verwendet

DT 08.08.87 WT 07.10.87 WST 8/3 T 5/0 BEL 3/3 VERE 0/1

Zw.: v. d. Birkenalb - Steiber u. Jung, 6660 Zweibrücken 17

V.: Wendo v. d. Birkenalb, stckh. 42 108 (2)

(Dago v. d. Torpedo Stadt 40 335 (2) - Georgia v. Pfeffrachtal 39 608 (3))

M.: Jutta v. Staufferland, stckh. 41 473 (1)

Bär v. Staufferland 37 812 (0) - Quinta v. d. Birkenalb 38 748 (3))

43 426 Aljoscha, R. stckh. eg. Maske, brt. Stirnstr., s. brt. Halsrg., zerr. Mtl.

43 427 Amanda, H. Igh. eg. Maske, brt. Stirnstr., s. brt. Halsrg., zerr. Mtl.

DT 25.06.87 WT 24.08.87 WST 10/3 T 9/2 BEL 1/1

Zw.: v. Malerwinkel - Barbara Beck, 8054 Mauern

V.: Xandor v. d. Olympiastadt München, Igh. 41 771 (1)

(Int. Ch. Dt. Ch. Sir v. d. Olympiastadt München 37 911 (1) - Xilla v. Olympiaturm 39

847 (2))

M.: Gilla v. Olympiaturm, stckh. 41 590 (1)

(Mando v. Olympiaturm 37 622 (1) - Alma v. d. Trollblume 37 802 (3))

43 428 Boss, R. stckh. eg. Maske, brt. dgh. Stirnstr., Halskr., re. eine, il. zwei Platten

43 429 Bella, H. Igh. eg. Maske, dgh. Stirnstr., brt. Halskr., Mtl. m. Kruppentfl.

DT 13.07.87 WT 15.09.87 WST 2/1 T 1/0 BEL 1/1

Zw.: v. St. Gerebernus - Z.: Wilfried Ten Eisen, 4176 Sonsbeck

V.: Gero v. d. Kuttien Kuhle, Igh. 36 696 (0)

(King v. Izolia 34 009 - Ilka v. Agterhorn 33 109 (1))

M.: Quia v. St. Reinoldi, stckh. 39 311 (3)

(Bgs. Dt. Ch. Etzel v. d. Dröh 35 844 - Laila v. St. Reinoldi! 35 895)

43 430 Fenja, H. stckh. eg. Maske, dgh. Stirnbd., Halskr., roter Mtl. m. Fl. a. d. Rücken

DT 17.07.87 WT 22.09.87 WST 0/2 T 0/1 BEL 0/1

Zw.: v. Jörn - Z.: Benno Wötcke, 2350 Neumünster

V.: Int. Ch. Dt. Ch. Alex v. d. Niederwiesen, stckh. 39 872 (0)

(Dt. Ch. Bsg. Dirk v. Moosaltal 37 405 (2) - Daisy v. Dinkelheid 37 868 (2))

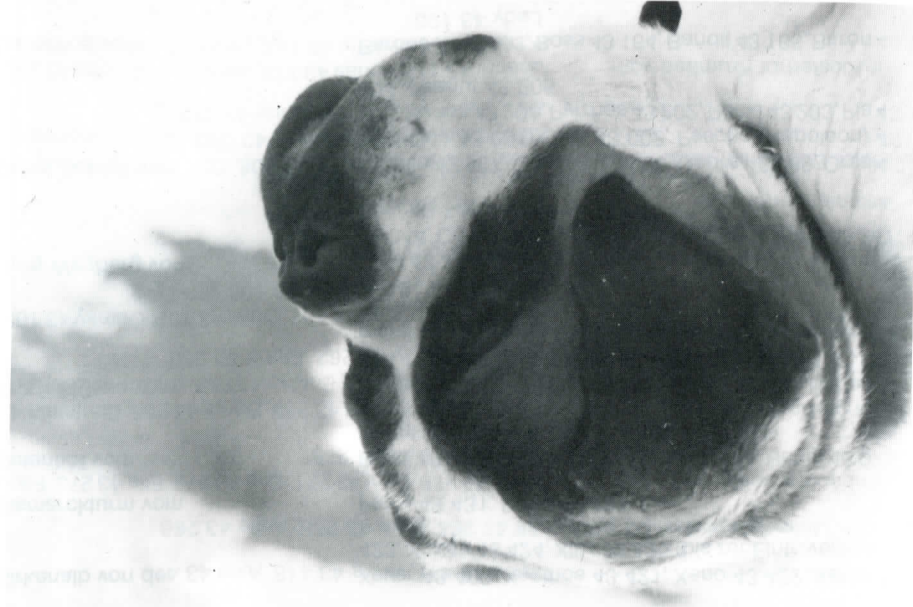
M.: Dina v. Jörn, stckh. 41 398 (2)

(Bsg. Dt. Ch. All v. Grubenbach 37 907 (3) - Eyka v. Treeneal 39 261 (4))

43 431 Perry, R. stckh. eg. Maske, dgh. Stirnstr., Halskr., Mtl.

43 432 Patty, H. stckh. eg. Maske, dgh. Stirnstr., Halskr., Mtl. m. Kruppentfl.

DT 08.08.87 WT 13.10.87 WST 1/1 T 0/0 BEL 1/1



Zw.: v. Dinkelfeld - Z.: Armin Kirsch, 6799 Reichweiler
V.: Heartbreaker v. d. Aparten Höfen, stckh. 42 494 (0)
 (Int. Ch. Dt. Ch. Akti v. d. Niederwiesen 39 870 (2) - Bsg. Dt. Ch. Catinka v. d. Aparten Höfen 39 245 (4))
M.: Ebony v. Dinkelfeld, igh. 42 063 (2)
 (Dascha v. Dinkelfeld 37 866 (3) - Wellers Assi 40 789 (2))

43 455 Lasco, R. stckh. eg. Maske, krz. Stirnstr., brt. Halskr., Mtl. m. Kruppenfl.
 43 456 Larry, R. igh. eg. Maske, dgh. Stirnstr. m. Pkt., brt. Halskr., leicht zerr. Mtl.
 43 457 Luci, H. igh. eg. Maske, krz. schm. Stirnstr., gr. Genickfl., Mtl.

DT 22.08.87 WT 23.10.87 WST 2/1 T 0/0 BEL 2/1
Zw.: v. d. Niederwiesen - Z.: Manfred Liedy, 6737 Iggeheim 1

V.: Fendt v. d. Niederwiesen, stckh. 42 516 (0)
 (Ch. Ben v. Rehberg 40 797 (2) - Gundel v. Berghaupt 39 272 (0))

(Int. Ch. Dt. Ch. Alex v. d. Niederwiesen 39 872 (0) - Fee vom Rotzenberg 38 428 (4))

43 458 Inka, H. igh. eg. Maske, brt. dgh. Stirnstr., dgh. brt. Halskr., zerr. Mtl.
 DT 07.09.87 WT 08.11.87 WST 0/1 T 0/0 BEL 0/1
Zw.: v. Stollenbuck - Z.: G. Fallert, 7823 Bonndorf-Holzschlag
V.: Negro v. Bruder Klaus, igh. 40 188 (0)
 (Arko v. d. Teufelsküche 34 504 - Doris v. Bruder Klaus 36 351 (1))
M.: Cira v. Stollenbuck, igh. 41 403 (2)
 (Isko v. Rosenkeller 38 858 (1) - Ary v. Stollenbuck 40 087 (2))

Zw.: v. Bismarckturn - Z.: A. Schmid u. H. Wiebauer, 6700 Ludwigsshaten-Edigheim
V.: Dt. Ch. Vestus v. d. Drei Helmen, stckh. 41 950 (1)
 (Edgar a. d. Kaiserhaus ÖHZB 1 298 (0) - Ch. Pucki v. d. Drei Helmen 40 588 (3))
 (James v. Rosenkeller 39 748 (2) - Jane v. Bismarckturn 39 896 (2))

43 433 Jonas, R. igh. eg. Maske, unterbr. Stirnstr., Halskr. re., Mtl. m. Kl. Rückenfl.
 43 434 John-(Paul), R. igh. eg. Maske, unterbr. Stirnstr., schm. Halskr., Mtl. m. Kruppenfl.
 43 435 Jana, H. igh. eg. Maske, brt. Stirnstr., brt. Halskr., Mtl.
 43 436 Janka, H. igh. eg. Maske, krz. Stirnstr., schm. Halskr., Mtl.

DT 19.08.87 WT 18.10.87 WST 6/5 T 4/3 BEL 2/2
Zw.: v. Geutenreuth - Z.: Reinhold Weisch, 8628 Weismain

V.: Pauli v. Geutenreuth, igh. 40 145 (0)
 (Hassan v. d. Drei Helmen 37 726 (0) - Kira v. d. Drei Helmen 38 544 (0))

(Hakim v. Rosenkeller 38 060 (0) - Dt. Ch. Edda v. d. Drei Helmen 36 211)

43 437 King-(Balu), R. igh. eg. Maske, brt. dgh. Stirnstr., Halskr. Mtl. m. Kl. Kruppenfl.

43 438 Komet, R. igh. eg. Maske, brt. Stirnstr., schm Halskr., leicht zerr. Mtl.

43 439 Kapitain (Josef), R. igh. eg. Maske, brt. unterbr. Stirnstr., Halskr., Mtl. m. Kruppenfl.
 43 440 Kondor, R. igh. eg. Maske, krz. Stirnstr., schm. Halskr., Mtl. m. Kruppenfl.

43 441 Katja, H. igh. eg. Maske, dgh. Stirnstr., Halskr., leicht zerr. Mtl.
 43 442 Konny, H. igh. eg. Maske, krz. Stirnstr., Halskr., Mtl.

DT 23.08.87 WT 22.10.87 WST 9/6 T 5/4 BEL 4/2
Zw.: v. Geutenreuth - Reinhold Weisch, 8628 Weismain

V.: Dt. Ch. Vestus v. d. Drei Helmen, stckh. 41 950 (1)
 (Edgar a. d. Kaiserhaus ÖHZB 1 298 (0) - Ch. Pucki v. d. Drei Helmen 40 588 (3))

(Bsg. Dt. Ch. Albert v. Elbhang 38 903 (1) - Quarta v. Geutenreuth 40 644 (0))

43 443 Larry, R. stckh. eg. Maske, Stirnstr., Halskr., leicht einger. Mtl.
 43 444 Lukas, R. stckh. eg. Maske, brt. dgh. Stirnstr., Halskr., Mtl. m. Kruppenfl.

43 445 Loni, H. stckh. eg. Maske, schm. dgh. Stirnstr., schm. Halskr. re., Mtl.
 43 446 Leni, H. stckh. eg. Maske, dgh. Stirnstr., Halskr., Mtl. m. zwei kl. Rückenfl.

43 447 Linda, H. stckh. eg. Maske, dgh. Stirnstr., Halskr. ll. brt., re. schm., leicht zerr. Mtl.
 43 448 Lissy, H. stckh. eg. Maske, dgh. Stirnstr., schm. Halskr. ll., Mtl.

DT 29.08.87 WT 28.10.87 WST 3/6 T 1/2 BEL 2/4
Zw.: v. Geutenreuth - Reinhold Weisch, 8628 Weismain

V.: Bsg. Dt. Ch. Xaver v. Geutenreuth, igh. 42 007 (0)
 (Bsg. Dt. Ch. Albert v. Elbhang 38 903 (1) - Quarta v. Geutenreuth 40 644 (0))

(Int. Ch. Dt. Ch. Sir v. d. Olympiastadt München 37 911 (1) - Wsg. Int. Ch. Bina v. Burgenstock 36 684 (1))

43 449 Heike, H. stckh. eg. Maske, krz. Stirnstr., Halsrg., Mtl.
 43 450 Hamni, H. stckh. eg. Maske, krz. Stirnstr., schm. Halsgr., Mtl.
 43 451 Heidi, H. stckh. eg. Maske, krz. Stirnstr., Genickfl., Mtl.

43 452 Hasso, R. stckh. uneg. Maske, brt. Stirnstr., brt. Halsrg., zerr. Mtl.
 43 453 Heiko, R. stckh. eg. Maske, brt. dgh. Stirnstr. m. Pkt., hib. Halsrg., leicht zerr. Mtl.
 43 454 Harro, R. stckh. eg. Maske, krz. Stirnstr., hib. Halsrg. re., Mtl.

der in Band 67 eingetragenen
St. Bernhardshund nach Zwingernamen geordnet.

Altendorf von Arko 43 077, Alex 43 078, Assi 43 079, Anka 43 080, Anora 43 081, Asta 43 082

A' porta von Billy 43 241, Boy 43 242, Bommer 43 243, Balu 43 244, Buddy 43 245, Barry 43 246, Bobby 43 247, Bionda 43 248

Ascabach von Hoss 43 193, Herrness 43 194, Hank 43 195, Huckleberry 43 196, Herta 43 197, Hella 43 198

Augusta Vindellicorum von Arco 43 336, Astrid 43 337

Baronenschloß vom Jan 43 127, Jens 43 128, Janosch 43 129, Jane 43 130, Janka 43 131, Kim 43 226, Karina 43 227, Kevin 43 228, Kai 43 229, Kerstin 43 230, Krissi! 43 231, Karola 43 232, Konstanze 43 233 (Die Welpen mit den vergeblichen BZB Nummern 43 228 - 43 233 sind bis zur EINTR. verendet), Lukas 43 351, Leika 43 352, Lea 43 353, Loni 43 354, Lester 43 355 (bis zur EINTR. verendet), Mischka 43 356, Marko 43 357, Marinka 43 358, Mara 43 359, Mark 43 360 (bis zur EINTR. verendet)

Berlin Dalldorf von Achilles 43 249, Amra 43 250, Arianne 43 251, Anjie 43 252, Alexis 43 253

Berghaupt vom Ingo 43 118, Igo 43 119, Inka 43 120

Birkenalb von der Xaver 43 420, Xanthos 43 421, Xeno 43 422, Xenia 43 423, Xendy 43 424, Xilia 43 425 (bis zur EINTR. verendet)

Bismarckturm vom Perry 43 431, Patty 43 432

Botenhof vom Böрни 43 072, Bella 43 073, Bessi 43 074, Beggi 43 075, Bunn! 43 076

Bruder Klaus vom Benjamin 43 051, Berry 43 052, Bonny 43 053, Bärina 43 054, Betty 43 055, Bianka 43 056, Cuyago 43 187, Clemens 43 188, Carlo 43 189, Cäny 43 190, Conny 43 191, Carmen 43 192

Burg Wegberg von Cleo 43 341, Cäthinka 43 342, Camillo 43 343, Columbo 43 344, Conan 43 345, Crampus 43 346, Cimba 43 347, Clay 43 348

Celler Schloß vom Othello 42 997, Onassis 42 998, Ondra 42 999, Orsa 43 000, Ora 43 001, Onis 43 002, Pascha (Napoleon) 43 200, Portos 43 201, Pyrrhos 43 202, Pucki 43 203, Pia 43 204, Peanuit 43 205

Danebrog vom Baroness 43 163, Boss 43 164, Bandit 43 165, Baron 43

Dinkelfeld vom Heike 43 449, Hanni 43 450, Heidi 43 451, Hasso 43 452, Heiko 43 453, Harro 43 454

Drei Helmen von den Yadok 42 975, Yps 42 976, Ymir 42 977, Yrco 42 978, Yago 42 979, Ysko 42 980 (bis zur EINTR. verendet), Zeus 43 214, Zeno 43 215, Zenta 43 216, Zanka 43 217, Zita 43 218, Zina 43 219

Ewaldiquelle von der Anja 43 338, Anka 43 339, Astrid 43 340

Gartenmarkt vom Dago 43 220, Dingo 43 221, Dunja 43 222, Dutzy 43 223, Desi 43 224, Dorle 43 225

Geutenruth von Guido 43 024, German 43 025, Georg 43 026, Gerd! 43 027, Gusli 43 028, Harri 43 208, Hassan 43 209, Heiko 43 210, Heike 43 211, Heila 43 212, Hera 43 213, Irus 43 330, Imko 43 331, Ingo 43 332, Ilka 43 333, Indra 43 334, Ira 43 335, Jonas 43 433, John (Pau) 43 434, Jana 43 435, Janka 43 436, King (Balu) 43 437, Komet 43 438, Kapitain (Josef) 43 439, Kondor 43 440, Katja 43 441, Konny 43 442, Larry 43 443, Lukas 43 444, Loni 43 445, Leni 43 446, Linda 43 447, Lissy 43 448

Götterborn vom Glenn 43 140, Gero 43 141, Gina 43 142, Gretei 43 143, Gigna 43 144, Gitta 43 145

Haus Rögele von Marco 43 381, Mona 43 382, Mira 43 383

Heiligen Barbara von der Fancy 43 276, Fylax 43 277, Fee 43 278, Fleur 43 279, Arno 43 417, Anka 43 418, Axel 43 419

Hohe Molmert von der Alf 43 264, Arko 43 265, Anjie 43 266

Hornbachtal vom Eyck 43 270, Enni 43 271, Ena 43 272, Ella 43 273, Filou 43 274, Fabian 43 275

Imengrund vom Benito 43 254, Barri 43 255, Benni 43 256, Benjamin 43 257, Browny 43 258, Belyna 43 259, Briska 43 260, Bina 43 261, Brisby 43 262, Biona 43 263

Izola von Pam 43 045, Quax 43 101, Quex 43 102, Quinky 43 103, Quastel 43 104, Quarta 43 105

Jörn vom Fenja 43 430

Kastaniengarten vom Joschi 43 044

Kloster Bethlehem vom Clay 43 005, Clemens 43 006, Cliff 43 007, Charly 43 008, Cato 43 009, Cathrin 43 010, Clementinchen 43 011, Carmen 43 012, Conny 43 013

Kur Klosterhof Krumbad vom Joschi 43 112, Jonas 43 113, Jens 43 114, Jetta 43 115, Kamillo 43 116, Kitty 43 117, Linda 43 121, Lilo 43 122, Lady 43 123

Schloß Laach von Cobold 42 969, Clayton 42 970, Christoffer 42 971, Cae-
sar 42 972, Caruso 42 973, Clarissa 42 974, Dharinka 43
175, Enzo 43 176, Elvaro 43 177, Enrico 43 178, Emir 43
179, Elischka 43 180, Eianka 181

Schloß Morsbroich von Jasmine 43 296, Janka 43 297, July 43 298, Jörg 43 299,
Jerry 43 300, Jumbo 43 301, Jan 43 302, Justus 43 303,
Jax 43 304

Schönbachtal vom Erik 43 034, Eddi 43 035, Edda 43 036

Schwäbischen Wald vom Bemno 43 159, Baerry 43 160, Britta 43 161, Bianca 43
162

Schwarzmulde von der Arco 42 981, Anko 42 982, Artus 42 983, Anja 42 984,
Assi 42 985, Alfa 42 986, Barny 43 003, Bina 43 004

St. Anna Stiff vom Anton (Rudolf) 43 208, Antonia 43 209

St. Florian von Iris 43 406, Inka 43 407, Josef 43 408, Janosch 43 409,
Julia 43 410, Konrad 43 411, King 43 412, Krischan 43
413, Kasimir 43 414, Kora 43 415, Kim 43 416

St. Gerebernus von Boss 43 428, Bella 43 429

Stadt des Pferdes von der Halla 43 014, Helma 43 015, Ilko 43 016, Igor 43 017,
Indos 43 018, Ina 43 019, Iris 43 020, Ilka 43 021, Isis 43
022, Ira 43 023

Stadt Uffenheim von der Uri 43 377, Uli 43 378, Ulla 43 379, Ursa 43 380

Stauterland vom Quastei 43 157, Quinni 43 158

Stollenbuck vom Gallus 43 060, Grysli 43 061, Gerry 43 062, Gringo 43
063, Gabi 43 064, Gina 43 065, Harro 43 305, Hannibal
43 306, Herkules 43 307, Hoss 43 308, Henry 43 309,
Hexe 43 310, Hanni 43 311, Inka 43 458

Verler See vom Bianka 42 989, Brummel 42 990, Boris 42 991, Ben 42
992, Barry 42 993, Cherno 42 994, Cäsar 42 995, Claer
42 996 (bis zur Eintr. verendet), David 43 083, Donat 43
084, Dino 43 085, Donar 43 086, Dorina 43 087, Daina 43
088, Eiba 43 089, Edina 43 090, Exana 43 091, Elena 43
092, Ebaa 43 093, Eia 43 094

Walkingshof vom Karlo 43 153, Kuno 43 154, Kathi 43 155, Katja 43 156,
Larry 43 161, Leo 43 162, Leika 43 163

Wingert vom Carlo 43 029, Clemens 43 030, Castor 43 031, Dina 43
057, Donna 43 058, Dirk 43 059

Wolfsweise von der Aron 43 106, Astor 43 107, Arkissan 43 108, Anno 43
109, Anka 43 110, Asta 43 111

Talblick vom Carlo 43 169, Cäsar 43 170, Charli 43 171, Conni 43 172,
Cora 43 173, Cindi 43 174

Ina 43 294, Ilse 43 295

Teufelsküche von der Ben 43 324, Barry 43 325, Billy 43 326, Baskia 43 327,
Bella 43 328, Bonny 43 329

Zehntscheuer von der Kuno 43 151, Kora 43 152

Kutten Kuhle von der Quentin 43 046, Quatro 43 047, Quicki 43 048, Quaxi 43
049, Queen 43 050

Lerchenrain vom Luy 43 146, Lord 43 147, Leo 43 148, Luki 43 149, Laika
43 150

Lillenthal vom Tilo 43 038, Tassilio 43 039, Tristan 43 040, Trine 43 041,
Tanja 43 042, Topsy 43 043

Löwenhof vom Addi 43 124, Anja 43 125, Alma 43 126

Logerhof vom Iron 43 234, Ivo 43 235, Iwan 43 236, Ilka 43 237, Insa 43
238, Inja 43 239, Isabella 43 240

Malerwinkel vom Aljoscha 43 426, Amanda 43 427

Niederwiesen von den Jakob 43 098, Jaen 43 099, Kiti 43 349, Kuno 43 350,
Lasco 43 455, Larry 43 456, Luci 43 457

Norden vom Thierry 43 385, Timo 43 386, Teddy 43 387, Tommy 43
388, Taps 43 389, Tobby 43 390, Tanja 43 391, Tiffany
43 392, Tina 43 393

Olympiastadt München von der Bachus 43 394, Birbone 43 395, Bimbo 43 396, Bandito
43 397, Bicello 43 398, Baroness 43 399, Bimba 43 400,
Bambola 43 401

Rehberg vom Ioschi 43 182, Igor 43 183, Imo 43 184, Ilka 43 185, Ina 43
186

Pfetrachtal vom Hakim 42 961, Hakon 42 962, Hardy 42 963, Hennes 42
964, Herkulino 42 965, Hero 42 966, Hanlwa 42 967,
Hardly 42 968, Ibellio 43 066, Ibrox 43 067, Icado 43 068,
Idoi 43 069, Idon 43 070, Ibecca 43 071, Jessy 43 199,
Kain 43 280, Kalta 43 281, Kadoia 43 282, Labino 43 283,
Labur 43 284, Lacon 43 285, Lady 43 286, Lana 43 287,
Landy 43 288, Maik 43 289, Malive 43 290, Mara 43 291,
Maray 43 292, Medea 43 293

Rotalhütte von der Fürst 43 132, Fabian 43 133, Festus 43 134, Faro 43 135,
Falco 43 136, Flora 43 137, Fiona 43 138, Fenja 43 139,
Glenn 43 313, Graimau 43 314, Gero 43 315, Gina 43
316, Gitta 43 317, Gamma 43 318, Hella 43 402, Herta 43
403, Helma 43 404, Hera 43 405

Primstadt von der Barry 43 319, Bamby 43 320, Bona 43 321, Beta 43 322,
Bella 43 323

Sachsenwald vom Anja 43 037

Sang von der Barry 42 987, Bronco 42 988

Sickingenstadt von der Benny 43 095, Berry 43 096, Bessy 43 097

Siedlerhof vom Janosch 43 364, Jessica 43 365, Judith 43 366 (Tät. Nr.
43 375), King 43 367, Kim 43 368, Karlo 43 369, Kevin 43
370, Kessi 43 371, Karin 43 372, Kira 43 373, Kora 43
374, Karina 43 375 (Tät. Nr. 43 366), Korinna 43 376

Scharrenberg vom Kuno 43 151, Kora 43 152

Namensliste der Züchter

deren Würte in Band 67 eingetragen sind,

geordnet nach Landesgruppen

Landesgruppe Baden-Pfalz-Saar

Armeis, Karl; Carl-Benz-Str. 12, 6944 Hemsbach
Braun, Wolfgang; 6648 Wadern-Altland 21
Essert, Bernd; Flattacherstr. 4, 6833 Waghäusel 1
Geppert, G.; Lindenstr. 111, 7611 Berghaupten
Götter, Erich; Hauptstr. 3, 6791 Mittelrurn
Kirsch, Armin; Mithrasstr. 14, 6799 Reichweiler
Liedy, Manfred; Eisenbahnstr. 19, 6737 Böhligelheim 1
Nagel, Chr. u. Paul; Alleeweg 2, 6660 Zweibrücken 16
Rink, Norbert; Am Scharrenberg 14, 6551 Frei-Laubersheim
Schmid A. u. Wiebauer H.; Untergasse 39, 6700 Ludwigshafen-Edigheim
Schorr, Karl-Heinz; Hauptstr. 46, 6607 Quierschied 4
Steiber u. Jung; Hengstbacherstr. 66, 6660 Zweibrücken 17

Landesgruppe Bayern

Beck, Barbara; Eichenstr. 1, 8054 Mauern
Drexel, Karl u. Karl; Mindelzellerstr. 30, 8908 Krumbach-Edenhausen
Dümler, Gerhard; Bastenauer Str. 2, 8801 Wörnitz
Kornes, Anton; Dorfstr. 35 Erisried, 8949 Stetten
Lagler, Hans; Fernwasserstr. 9, 8704 Uffenheim
Lochbrunner, Benedikt; Dorfstr. 10, 8939 Immeisletten
Lochbrunner, Luitpold; Karstr. 15, 8900 Augsburg
Mährlein - Schreiber; Am Föhrenanger 8 a, 8300 Landshut
Paukner, Wilhelm; Weinbergerts. 5, 8300 Altdorf/Landshut
Rögele, Walter; OT Gnodstadt, 8713 Marktbreit
Russ, Martha u. Marianne; Ferchenbachstr. 102, 8000 München 50
Schindele, Josef; 8953 Eglöfs
Thaler, Therese; Lilienthalstr. 6, 8903 Bobingen 2
Welsch, Reinhold; Geutenreuth 19, 8628 Weismain

Landesgruppe Berlin

Drobmann, Dietrich; Libberger Zeile 8, 1000 Berlin 26

Landesgruppe Bremen-Weser-Ems

Kasten, Herbert; Gärtnerstr. 15, 2990 Papenburg 1
Kasten, Martina; Gärtnerstr. 15, 2990 Papenburg 1
Splinter, Annegret; Hoyaeer Str. 11, 2811 Martfeld-Loge

Landesgruppe Hessen

Jung, Willi; Brückenstr., 6290 Weilburg 2
Löw, Helmut; Mühistr. 3, 6233 Kelkheim
Schmuck, Nikolaus; Bahnhofstr. 14, 6301 Wibmar/Wettenberg 2
Söhngel, Gerhard; Bachstr. 1, 6390 Usingen 2
Stoll, Patrick; Limburgerstr. 2 a, 6295 Merenberg 3

Landesgruppe Niedersachsen

Kleinschmidt, Walter; Burgstr. 3, 3401 Waake

Landesgruppe Nord

Pommerening, Irmgard u. Silke; 2203 Sommerland, Lesigfeld 12
Schories, Olga; Haidkamp 16, 2050 Börnsen
Walkling, Hella; Wolkenwehe 37, 2060 Bad Oldesloe
Wötke, Benno; Schulstr. 135, 2350 Neumünster

Landesgruppe Nordrhein-Westfalen

Achenbach, Herbert; Haarhäuser Str. 23, 5912 Hilchenbach 3
Brummel, Erwin; Kösterknapp 27, 4837 Verl 2
Düsing, Hubert; Schüttensteiner-Str. 4, 4294 Isselburg 1
Frahling, Christoph; Pohstr. 18, 4419 Laer
Janes, Erika/Kalscheuer, Heinz; Wisenstr. 17, 5042 Eftstadt
Kaminski, Hans; RATHERSTR. 134, 5144 Wegberg-Rath
Knautz, Klaus; Neu-Kalteich, 5241 Katzwinkel
Koppelkamm, Hans J.; Schlobweg 9, 5010 Bergheim/Erft
Kuttenkewler, R. u. O.; Heidenweg 36, 5063 Overath 3
Nätebusch, Monika; Heusenpen 35, 5600 Wuppertal 22
Rohmann, Klemens; Dorfbauerschaft 143, 4403 Senden
Schmidt, Friedrich Wilhelm; Grundgasse 4, 5970 Plettenberg 5
Schneider, Horst; Auf der Sang 2, 5905 Freudenberg
Ten Eisen, Wilfried; Dassendaler Weg 13, 4176 Sonsbeck
Tröster, Gertud u. Toni; Langenfelder Str. 262, 5090 Leverkusen 1
Voss, G.; Mauspad 2 a, 5909 Leverkusen 1
Wienzeck, Jutta u. Friedrich; Brunnenstr. 58, 5340 Bad Honnef 1
Wollenhaupt, Karl-Georg; Aldenhofstr. 14, 4650 Gelsenkirchen

Landesgruppe Württemberg

Eple, Max; In der Stöck 21, 7154 Althütte
Faller, Gerhard; Eisenbahnstr. 10, 7823 Bonndorf-Holzschlag
Fuchs, Roman; 7161 Hettensberg, Kreis Schwäbisch Hall
Grimm, Bernhard; Oberhausen, 7971 Aitrach
Kirsch, Xaver; Galgenbergweg 32, 7167 Bühlermann
Mayer, Gerhard; Hintergärten 48, 7320 Göppingen-Bezgenriet
Rollbühler, August; Bergertshofen 28, 7181 Krehberg
Schönleber, Heinz; 7448 Wolfschlugen
Weber, Josef Bernhard; Eugen-Bolz-Str. 16, 7208 Spaichingen

Als Mitinhaber des Zwingers „von der Birkenalb“ wurden weiter eingetragen, Roland und Sabine Jung, 6660 Zweibrücken 17

Durch den V.D.H. und F.C.I. erhielten nachfolgende Zwingeramen internationalen Schutz:

„von den Niederwiesen“ FCI 7/88

Bes.: Manfred Liedy, 6737 Böhl-Iggelheim

„von St. Anna Stift“ FCI 8/88

Bes.: Brigitte Liedy, 6737 Böhl-Iggelheim

„vom Zarazehenhof“ FCI 18/88

Bes.: Norbert Schneider, 6370 Oberursel 16

Namensliste der Zwingerinhaber, der 1987 geschützten Zwingeramen

vom Malerwinkel

Beck Barbara, Eichenstr. 1
8054 Mauern

vom Haus Beier

Beier Josef, Derenbachstr. 1
5200 Siegburg-Heide

vom Fischbachtal

Burghardt Karlheinz, Sandstr. 10
6602 Dudweiler

von Berlin Dalldorf

Drobmann Dietrich, Libberger Zelle 8
1000 Berlin 26

von der Wolfsweise

Essert Bernd, Flattaehrstr. 4
6833 Weghäusel 1

von der Ewaldquelle

Frahling Christoph, Pohstr. 18
4419 Laer

vom Hochfürst

Kornes Anton, Dorfstr. 35
8949 Stetten-Erisied

von St. Anna Stift

Liedy Brigitte, Eisenbahnstr. 19
6737 Böhl-Iggelheim

von Augusta Vindellicorum

Lochbrunner Luitpold, Karlstr. 15
8900 Augsburg

vom Zarazehenhof

Schneider Norbert, St. Sebastianstr. 1 a
6370 Oberursel 16

von der Hohen Molmert

Schmidt Friedrich Wilhelm, Grundgasse 4
5970 Plettenberg

vom Sachsenwald

Schorjes Olga, Haidkamp 16
2050 Börsen

vom Altendorf

Stoll Patrick, Limburgerstr. 2 a
6295 Merenberg 3

von St. Martin

Storz Bruno, Leutkirchstr. 34
7614 Gengenbach

Zwingeramenschutz 1987 alphabetisch geordnet:

Altendorf vom:

Patrick Stoll, Limburger Str. 2 a,
6295 Merenberg 3

Augusta Vindellicorum von:

Luitpold Lochbrunner, Karlstr. 15,
8900 Augsburg

Berlin Dalldorf von:

Dietrich Drobmann, Libberger Zelle 8,
1000 Berlin 26

Ewaldquelle von der:

Christoph Frahling, Pohstraße 18
4419 Laer

Fischbachtal vom:

Karlheinz Burghardt, Sandstr. 10
6602 Dudweiler

Haus Beier vom:

Josef Beier, Derenbachstr. 1
5200 Siegburg Heide

Hochfürst vom:

Anton Kornes, Dorfstr. 35,
8949 Stetten-Erisied

Hohen Molmert von der:

Friedrich Wilhelm Schmidt, Grundgasse 4
5970 Plettenberg

Malerwinkel vom:

Barbara Beck, Eichenstr. 1,
8054 Mauern

Sachsenwald vom:

Olga Schorjes, Haidkamp 16,
2050 Börsen

St. Anna Stift vom:

Brigitte Liedy, Eisenbahnstr. 19,
6737 Böhl-Iggelheim

St. Martin vom:

Bruno Storz, Leutkirchstr. 34
7614 Gengenbach

Steinbachtal vom:

Wolfgang Walter, Sassenhof,
8488 Erbdorf

Wolfsweise von der:

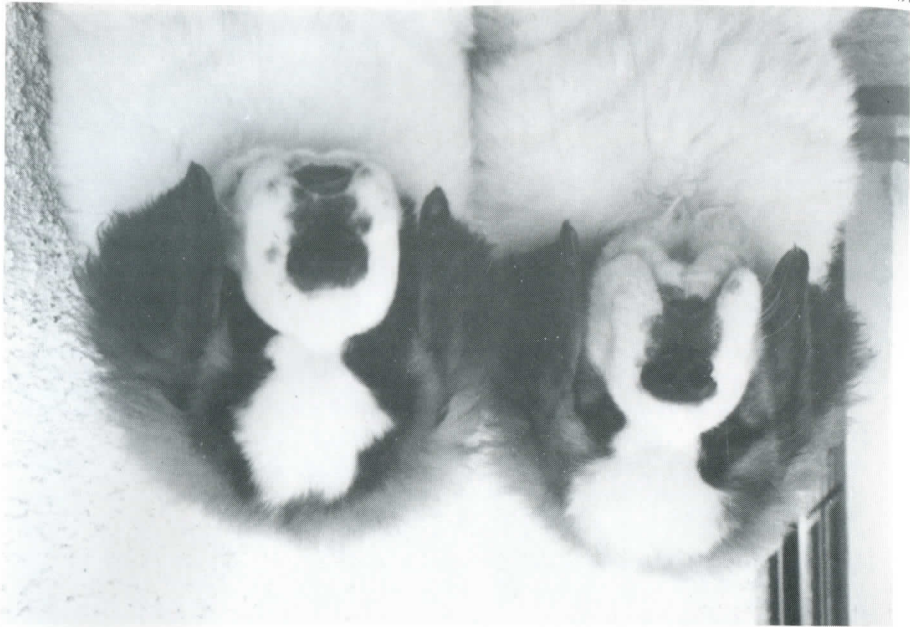
Bernd Essert, Flattaehrstr. 4,
6833 Weghäusel 1

Zarazehenhof vom:

Norbert Schneider, St. Sebastianstr. 1 a,
6370 Oberursel 16

Als Mitinhaber des Zwingers „von der Heiligen Barbara“ wurde weiter eingetragen, Silke Pommerering, 2203 Sommerland

King-Balu und Kondor v. Geulenreuth, Bes: Werner Moser, Heilsbronn



Bildteil

Faint, illegible text on the right page, likely bleed-through from the reverse side of the paper.



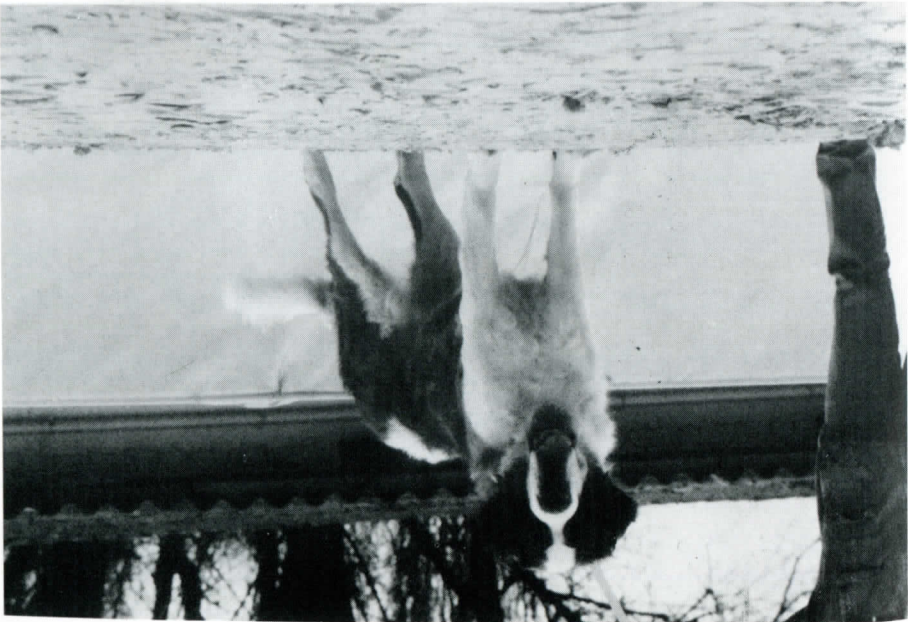
Benjamin v. Bruder Klaus, BZB 43 051, 7 Mon. alt, Clemens v. Bruder Klaus, BZB 43 188, 4 Mon. alt, Z.U. Bes.: Grimm, Altrach, L.G. Württ.



Berenga v. d. Burg Wegberg BZB 42 448, 2 Jahre alt, Z.I.: H. Kaminski, Wegberg, Bes: L. Renkel, Dörrbach



Hanka v. Celler Schloß, BZB 40 836, 5 Jahre, Z. u. Bes: W. Kleinschmidt, Waake, L.G. Nieders.



Norma v. Bismarckturm, BZB 42 507, Z. u. Bes: A. Schmid u. H. Wiebauer, 67 Lu.-Edigheim, L.G. B.Pf.S.



Donna von den Niederwiesen mit B Wurf, Z.: K. Ameis, Hemsbach



Klub Jugendsieger 1987 stockhaar HÜ, Alexis v. d. Zehntscheuer, BZB 42 848, Z. u. Bes: K. Ameis, Hemsbach, L.G. B.P.F.S.



Sandra mit „Barry von der Zehntscheuer“



Ein Weipenbild aus dem Zwinger v. St. Florian, E. Janes, K.H. Kalscheuer, Erbstadt, L.G.N.R.W.



Züchtungen a.d. Zwinger v. Götterborn, Z.: K.H. Schorr, Quierschied, L.G. B.P.F.S.

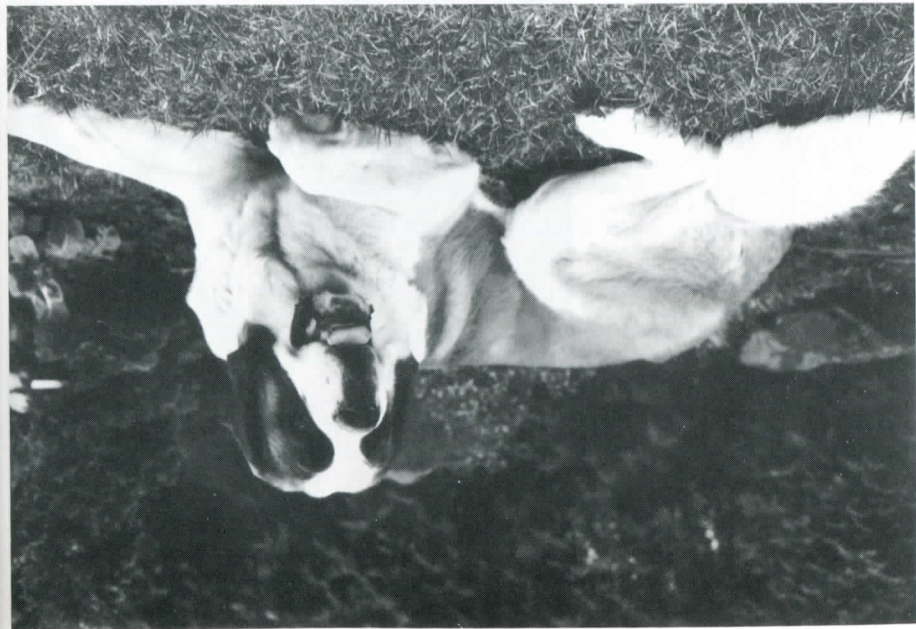


Klub Jungstieger 1987, Langhaar Hü. Fanny v. Götterborn, BZB 42 616, Z. u. Bes: K.H. Schorr, Quierschied, L.G. B.P.F.S.



Gero v. Stauterland, BZB 40 515, 5 Jahre, Z.W. Braun, Wadern, L.G. B.P.F.S. Bes: K.F. Kuhn, Hostenbach





Zeno v. d. Schwarzrühle, BZB 42 762, 16 Mon. Z.: K.G. Wollenhaupt, Gelsenkirchen, L.G. N.R.W. Bes: Fam. Berg, Bochum



Klub Jugendsieger 1987, Langhaar Rude Gero v. Ascabach, BZB 42 654, 18 Mon. Z.: G. Söhngel, Usingen, L.G. Hess. B.: B. u. I. Runge, Schmiten



Alfa v.d. Schwarzrühle, BZB 42 986, 1 Jahr, Z.: K. Wollenhaupt, Gelsenkirchen, L.G. N.R.W. Bes: B. Walczak, Castrop-Rauxel



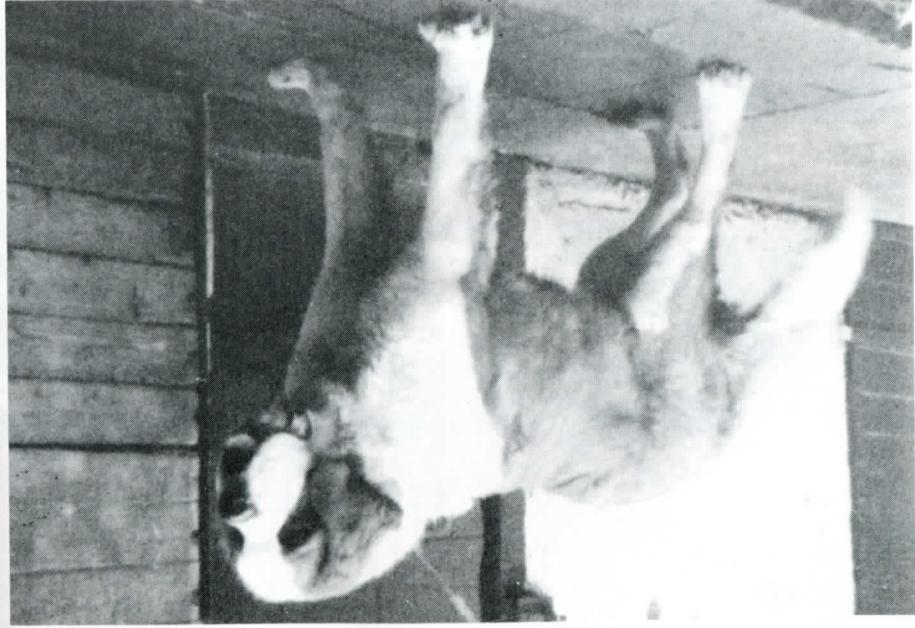
Ute v.d. Schwarzrühle, BZB 41 161, 4 Jahre, Z.: K.G. Wollenhaupt, Gelsenkirchen, Bes: Daniel Walczak, Castrop-Rauxel



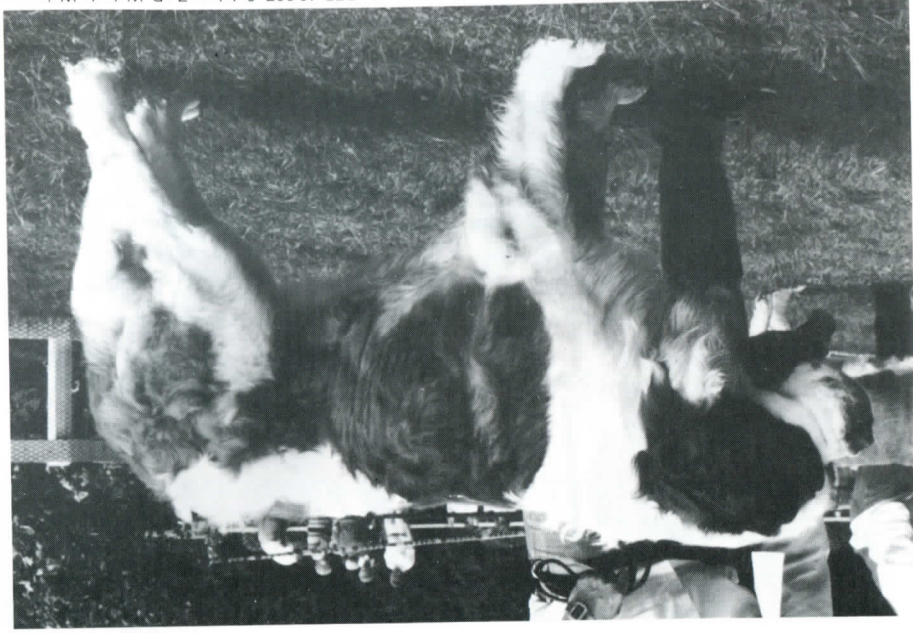
Ute v.d. Schwarzrühle, BZB 41 161, 4 Jahre, Z.: K.G. Wollenhaupt, Gelsenkirchen, Bes: Daniel Walczak, Castrop-Rauxel



Björn v. Danebrog, BZB 43 168, 8 Mon. Z. u. Bes: F. u. J. Wienzeck, Bad Honnef, L.G. N.R.W.



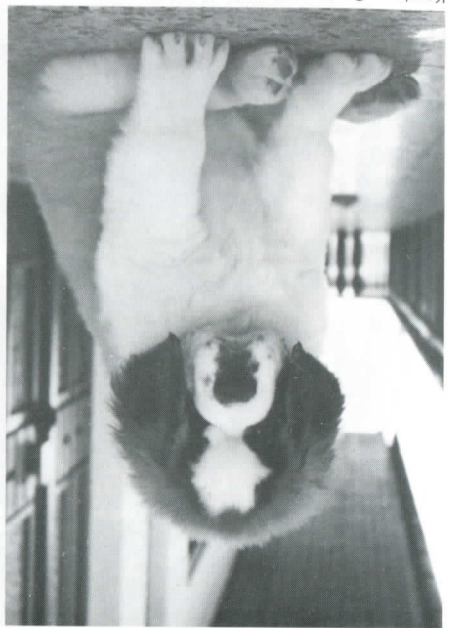
Binaca v. Danebrog, BZB 43 167, 8 Mon. B.: E. Müller, Köln



Klub Sieger 1987, Langhaar Ruden BSG, Dt. Ch. Xaver v. Geutenreuth, BZB 42 007, 3 Jahre, Z.: R. Weisch, Weismain, L.G. Bay. B.: E. Moser, Heilsbronn



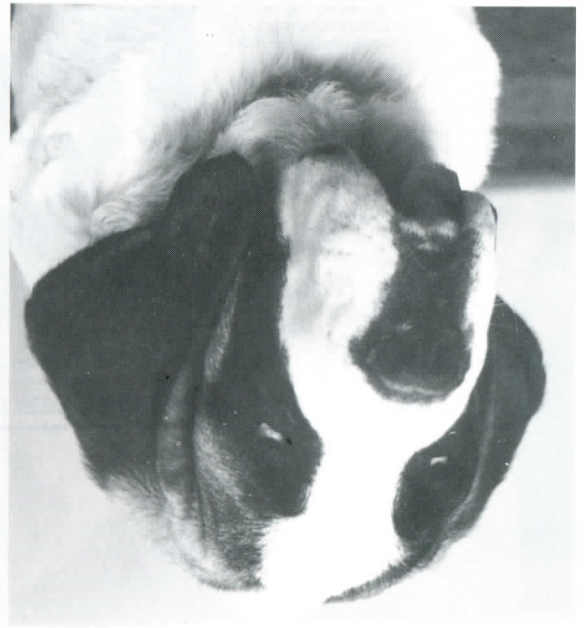
Tasso v. Geutenreuth, BZB 41 275, 4 Jahre, Z.: R. Weisch, Weismain, L.G. Bay. Bes: B. Faysinger, Schwaig



Kondor v. Geutenreuth, BZB 43 440, im Alter von 12 Wochen, V: Vestus v. d. Drei Helmen, 41 950, M: Cora v. Geutenreuth, 42 470, Bes: Werner Moser, Heilsbronn



King-Balu v. Geutenreuth, BZB 43 437, im Alter von 12 Wochen, V: Vestus v. d. Drei Helmen, 41 950, M: Cora v. Geutenreuth, 42 470, Bes: Werner Moser, Heilsbronn

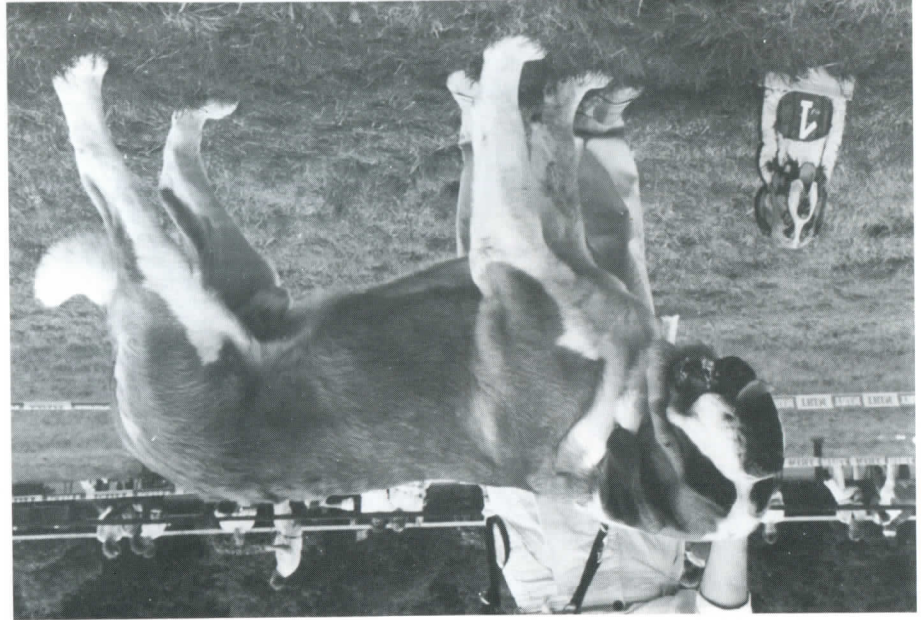


Ingo v. Geutenreuth, BZB 43 332, 4 Mon. Z.: R. Welsch, Weismain, L. G. Bay, Bes: Fam. Brück, Merzig



↖ Siehe Seite 1

Festus v. d. Rottalhütte, BZB 43 134, 8 Mon. Z.: K. Rohmann, Senden, L. G. N.R.W. Bes: M. Lindner, Hamburg



Dt. Ch. Xenia v. Izola, BZB 38 584, Z. u. Bes: H. Kasten, Papenburg, L. G. B.W.F.

↖ Siehe Seite 1



↙
Siehe Seite 1

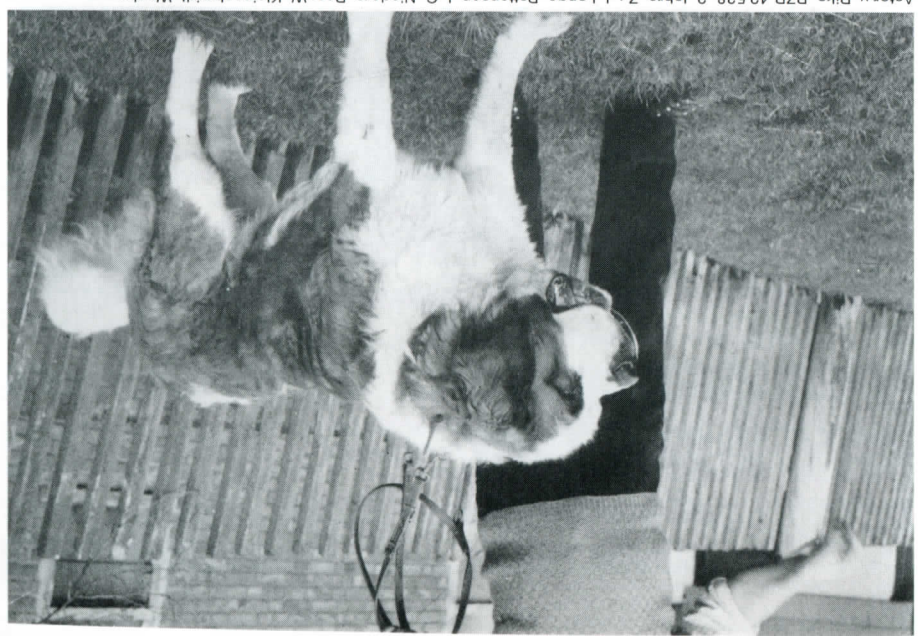


Klub Sieger 1987, Stockhaar Rude, Dt. Ch. Vestus v.d. Drei Helmen, BZB 41 950, 3 Jahre, Z.: Mahrlein Schreiber, Landshut, L.G. Bay. Bes: E. Moser, Heilsbronn

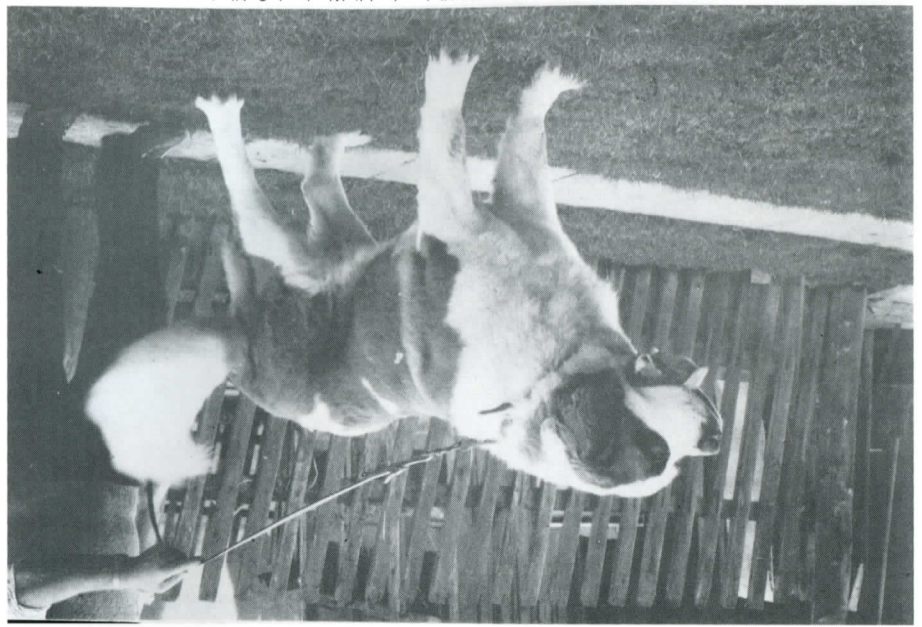


Dt. Ch. Kora v.d. Drei Helmen, BZB 38 543, 8 Jahre, Z.: Mahrlein Schreiber, Landshut, L.G. Bay. Bes: R. Weisch, Weismain

↙
Siehe Seite 1



Astor v. Rika, BZB 42 538, 2 Jahre, Z.: J. Lange, Pattensen, L.G. Nieders. Bes: W. Kleinschmidt, Waake



Ondra v. Celler Schloß, BZB 42 999, 14 Mon. Z. u. Bes: W. Kleinschmidt, Waake, L.G. Nieders.



Konrad v. Celler Schloß, BZB 42 189, 20 Mon. Z.: W. Kleinschmidt, Waake, L.G. Nieders. Bes: T. Wendt, Duderstadt



Klub Sieger 1987, Langhaar Hü. Hummel v. Logerhof, BZB 42 280, 2 Jahre, Z.: A. Splinter, Martfeld, L.G. B.W.E. Bes: F. Rönde, Langwedel



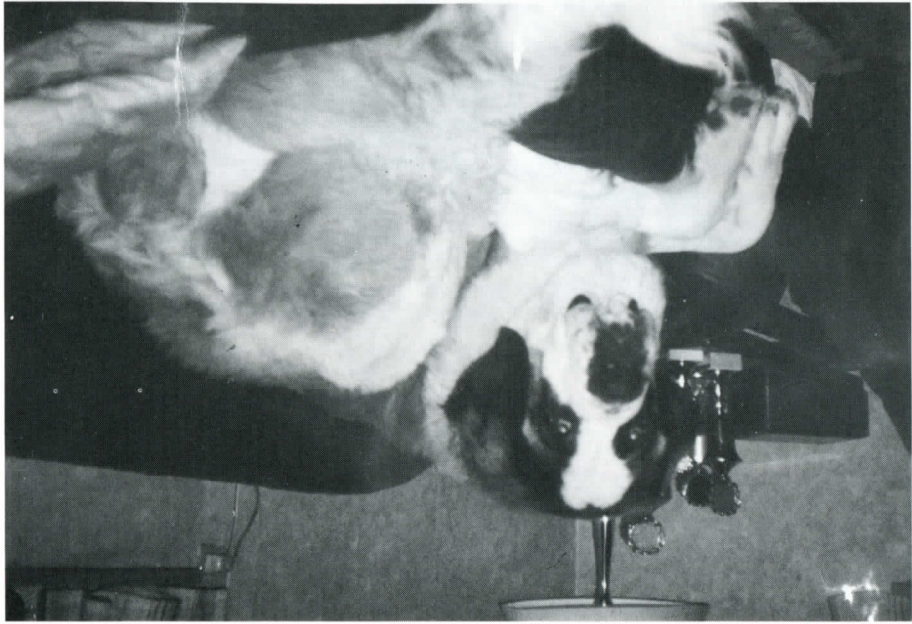
Klub Sieger 1987, Stockhaar Hü. St. Cardis Stine, Danmark, Z. u. Bes: Fam. Nielsen, DK



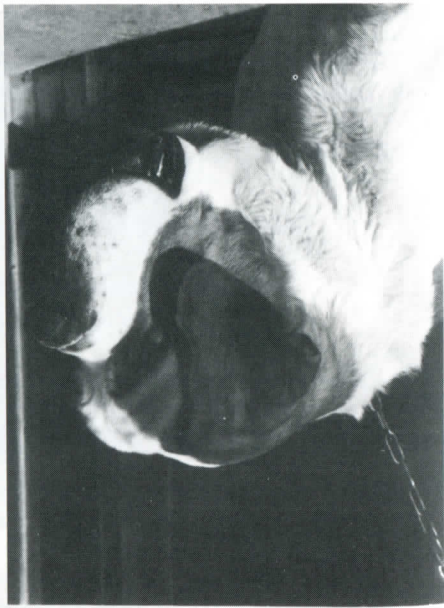
Klub Jugendsieger 1987, Stockhaar Rüde St. Cardis Günther, Z. u. Bes: Fam. Nielsen, DK



Bundesjugendsieger 1987, Felix v. Geutenreuth, BZB 42 855, 18 Mon. Z.: R. Weisch, Weismain, L.G. Bay., B.: W. Moser, Heilsbronn



Anka v. Allendorf, BZB 43 080, 10 Mon. Z.: Patrick Stoll, Merenberg, L.G. Hess. Bes: Anna Bach, Dänemark



Joe v. Rosenkeller, BZB 39 746, Z. u. Bes: G. Mayer, Gö.-Bezgenriet



Bundessieger 1987, Langhaar Hd. Conny v. Baronschloß, BZB 41 926, 3 Jahre, Z. u. Bes: G. Mayer, Gö.-Bezgenriet, L.G. Württ.



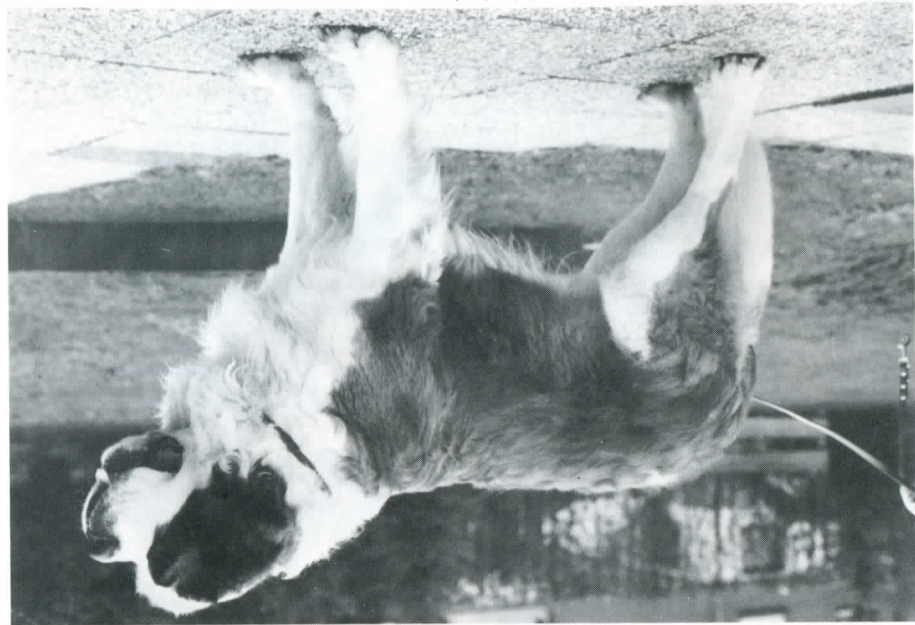
Bundessieger 1987, Langhaar Rü. Cliff v. Baronschloß, BZB 41 924, 3 Jahre, Z. u. Bes: G. Mayer, Gö.-Bezgenriet, L.G. Württ.



II. Fabian, BZB 41 316, re. Higgins, BZB 42 495, v. den Aparten Höfen, Z.: M. Th. Schlosser, Eisdorf (L.G. NRW) Bes: Fam. Dr. Müller, Wesseling



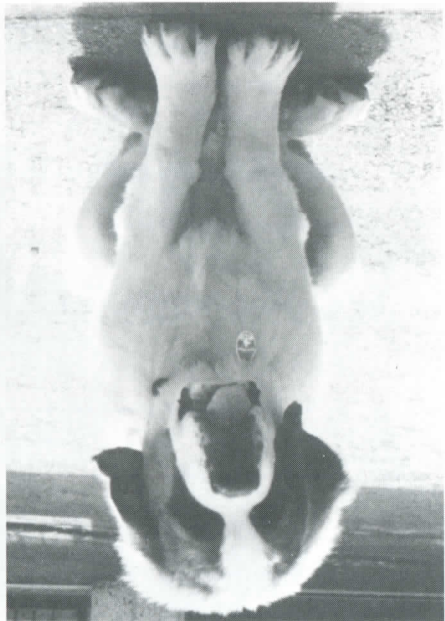
Higgins v. d. Aparten Höfen



Eiko v. Rehberg, BZB 41 768, Z. u. Bes: Herbert Achenbach



Daisy v. Rehberg, BZB 41 516, Z. u. Bes: Herbert Achenbach



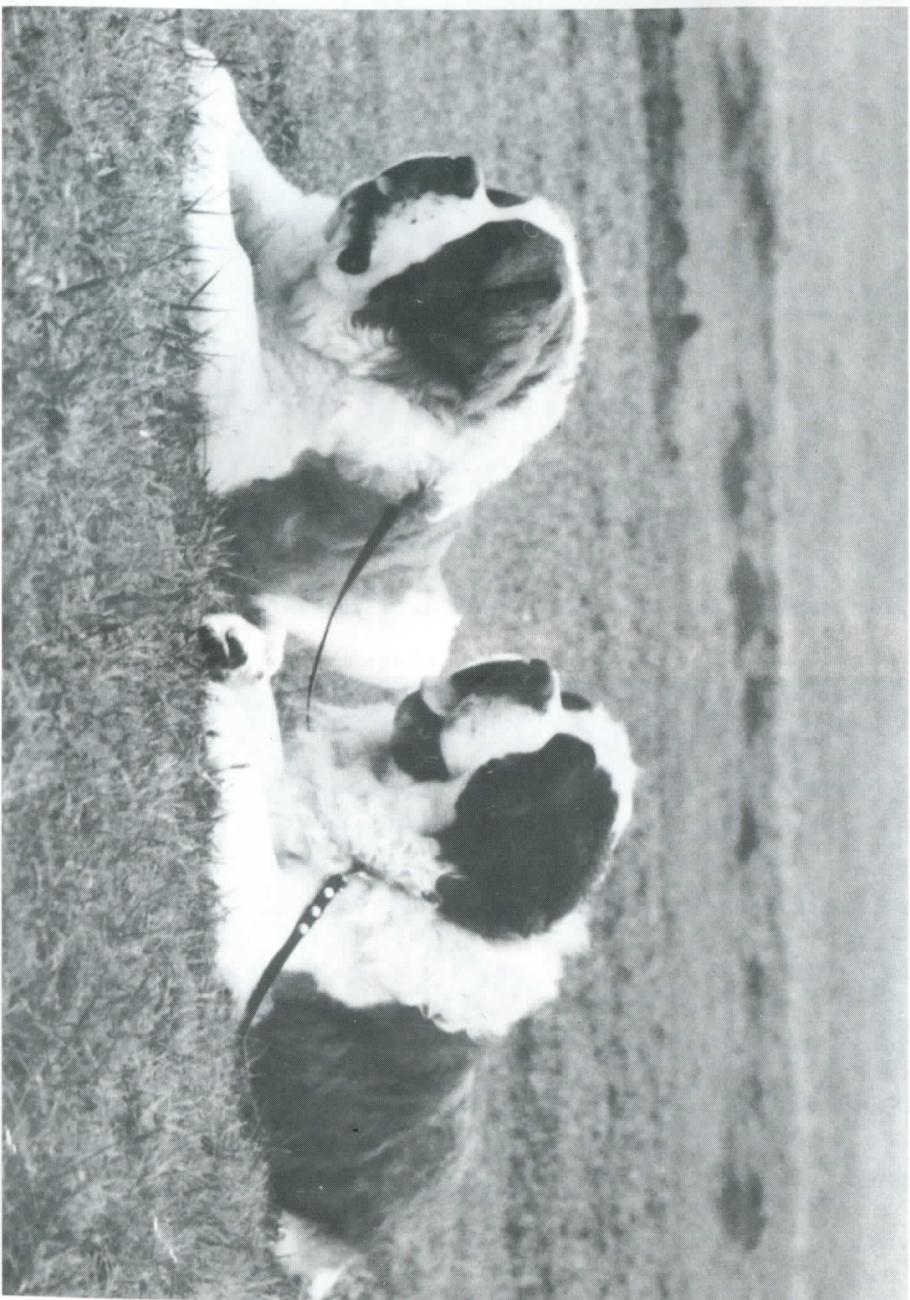
Igor v. Rehberg



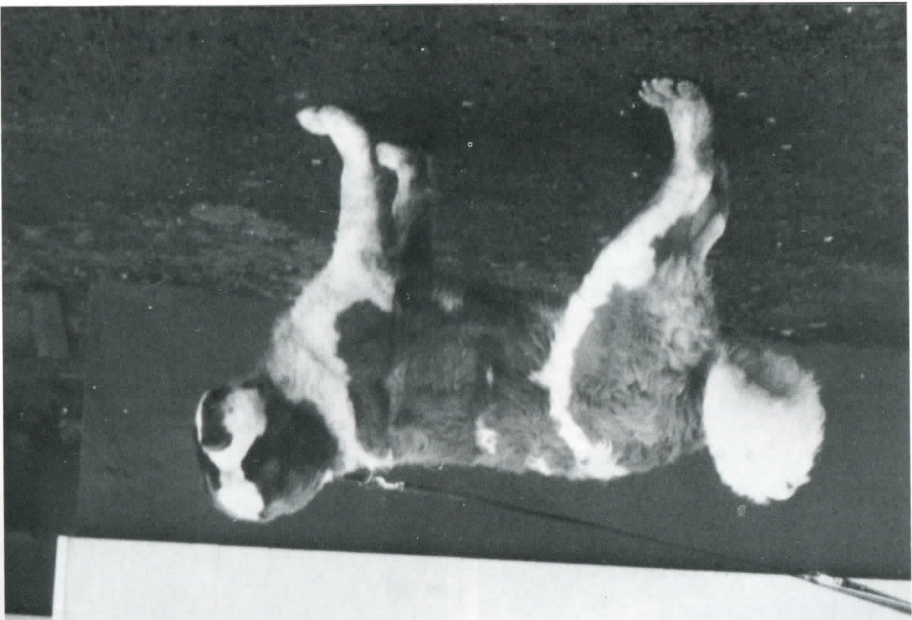
Igor v. Rehberg, 8 Monate



Igor, Imo u. Joschi v. Rehberg, im Alter von 8 Wochen, V.: Elko v. Rehberg, BZB 41 768, M.: Daisy v. Rehberg, BZB 41 516, Z.: Herbert Achenbach



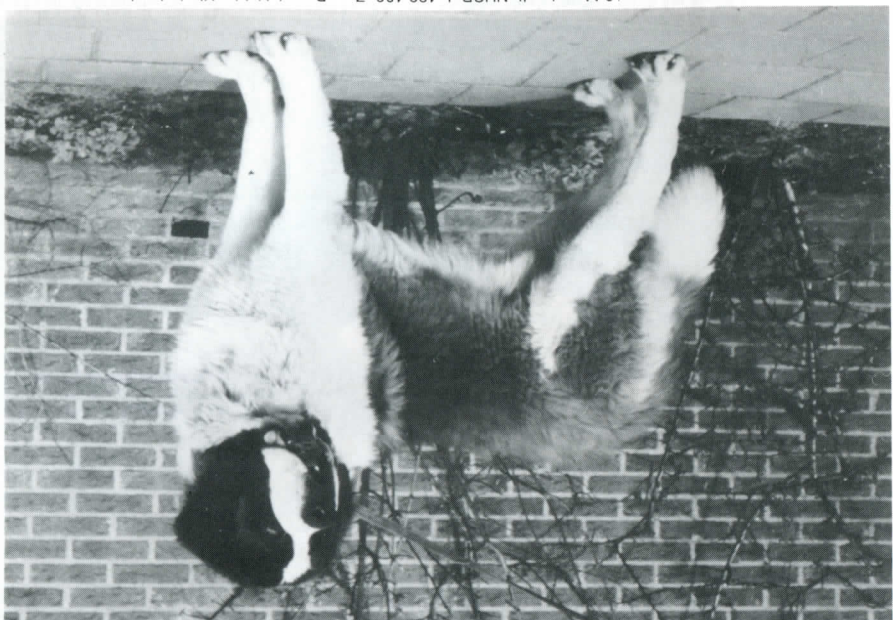
Elko v. Rehberg (re), BZB 41 768 mit Sohn, Igor v. Rehberg (li), BZB 43 183 (8 Monate), Z.: H. Achenbach, Hilchenbach (L.G. NRW), Bes. v. Igor: K. u. D. Koch, Siegen



Arko von Altendorf, BZB 43 077, Z.: P. Stoll, Merenberg (LG Hessen), Bes.: W. Satter, Merenberg



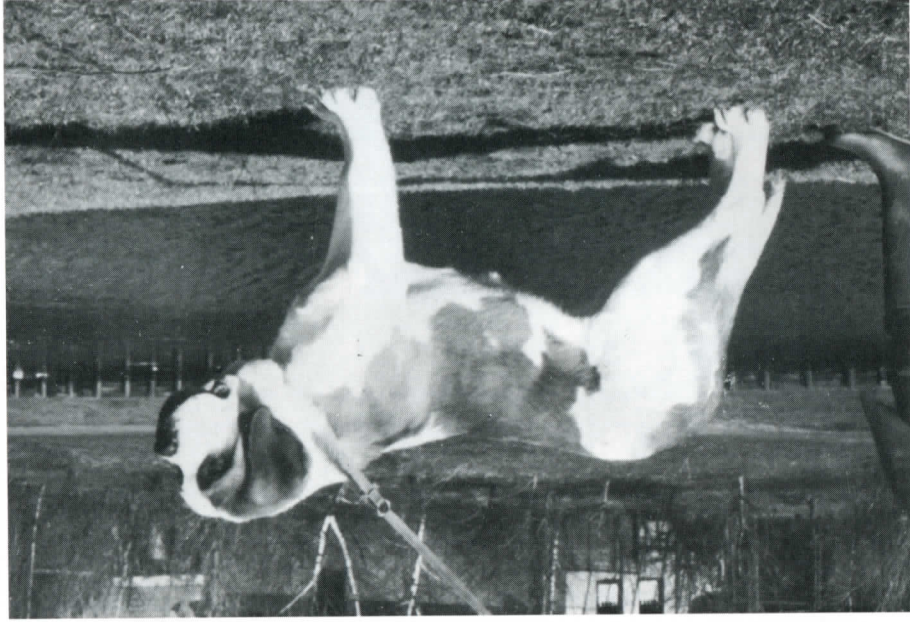
Francis von Ascabach, BZB 42 145, Z.: Gerhard Söhngel, Usingen, B.: Patrick Stoll, 6295 Merenberg 3



Allard du Paston de St. Jacques, 18 Monate alt, NHSB: I. 429 480, Z. u. Bes.: J. Velda, Niederlande



Wsg. Eike v. Fugerhof, Z. u. Bes.: B. Linser, Österreich



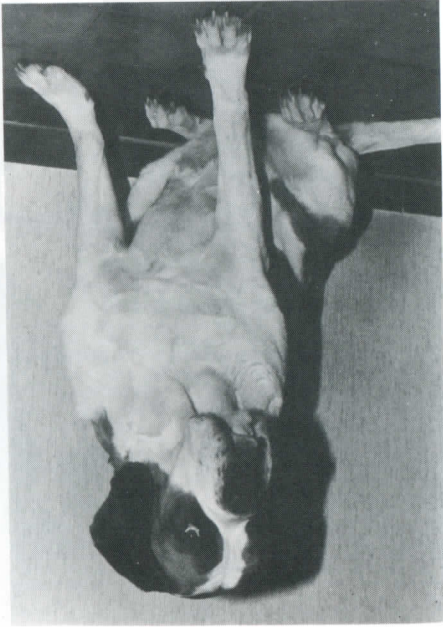
Bibiche du Bastion de St. Jacques, 7 Monate alt, Z. u. B.: J. Velda, Niederlande



Bertrand du Bastion de St. Jacques, 7 Monate alt, Z. u. B.: J. Velda, Niederlande



Katy vom Bruder Klaus mit ihren 6. Wurf, Z.: B. Grimm, Altrach (LG Württemberg), Bes: G. u. E. Kohli, Schweiz



Bundesjugendsieger 1986 Helvetia v.d. Apaten Höhen,
BZB 42 492, Z.: M. Th. Schösser, Eisdorf (L.G. NRW),
Bes. Fam. Ketzler,
Bedburg



Cordula v. Gartenmarkt, BZB 42 834, WT 02,08.86, Z. u. Bes.: G. Dümmler



Boss v. Gartenmarkt, BZB 42 281, WT 29.05.85, Z.: G. Dümmler, Bes.: S. Dümmler, Wörnitz



Boss v. Gartenmarkt



Momo v. Teigweg, BZB 42 901, Z. u. Bes.: H. Pasvoss, Werl (LG NRW)



Annie v. Irmengrund, Z. u. Bes: Schönleber, Wolfschlugen



von links: Ashbjorn, Annie, Anabell, Angie v. Irmengrund, Z. u. Bes: H. Schönleber, Wolfschlugen



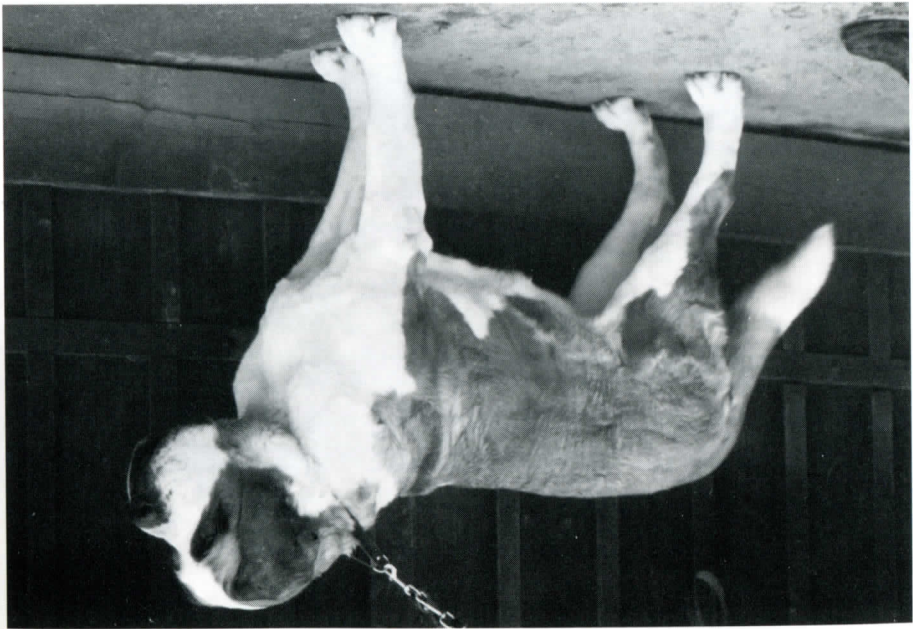
Bento vom Irmengrund, BZB 43 254, Bes: H.-G. u. M. Böhlinger, Wolfschlugen



Europa Sieger 1987, Yago vom Irmengrund, BZB 42 260, Z. u. Bes: H. Schönleber, Wolfschlugen



Sven vom Irmengrund, Z.: H. Schönleber, Bes: M. di Francesco, Schweiz



Dt. Ch. VDH Ch. Sandy vom Irmengrund, BZB 39 415, Z. u. Bes: H. Schönleber, Wollschlügen



Dora v. Stauterland, BZB 39 603, Z.: W. Braun Wadern, Bes.: J. Schönleber



Debby vom Schloß Morsbroich, BZB 38 672, Z.: G. Voss, Leverkusen, Bes: Schönleber, Wollschlügen

Hexe v. Logerhof, BZB 42 279, Z. u. Bes: A. Splinter, Martfeld



Hummel v. Logerhof, BZB 42 280, Z.: A. Splinter, Bes: F. Rohde, Langwedel

